



# Siembra de huerto

## Primavera

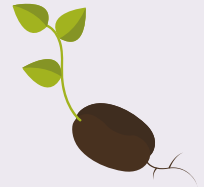


SEPTIEMBRE  
Aula sin muros  
semana 26



NUT. PAZ ALIAGA HUERTA





# PRIMAVERA

APROVECHEMOS DE SEMBRAR TODAS LAS HORTALIZAS DE ÉSTA TEMPORADA PARA QUE EN CUATRO MESES PODAMOS COSECHARLAS Y DISFRUTARLAS EN LA COCINA.

SI YA TIENE UN HUERTO, ES NECESARIO FERTILIZAR CON UNA FERTILIZANTE ESPECÍFICO PARA HORTALIZAS.

APROVECHE DEL CALOR DE ESTA ESTACIÓN PARA ACLIMATAR LOS ALMÁCIGOS, PONIÉNDOLOS EN LUGARES MÁS ILUMINADOS Y CON BUENA VENTILACIÓN. ESTO LE AYUDARÁ AL MOMENTO DE PLANTARLO EN EL LUGAR DEFINITIVO.





## SEPTIEMBRE

LAS TEMPERATURAS DE SEPTIEMBRE COMIENZAN A INFLUIR EN EL PRADO:

- SE REINICIA EL CRECIMIENTO VEGETATIVO, AUMENTA LA DEMANDA DE AGUA Y COMIENZAN A APARECER MALEZAS.
- HASTA LA PRIMERA QUINCENA DE SEPTIEMBRE EL CORTE SE HACE CADA 10 DÍAS, LUEGO LA FRECUENCIA AUMENTA A UNA VEZ POR SEMANA. EL RIEGO, 3 MINUTOS POR POSICIÓN Y HACIA FIN DE MES 4 MINUTOS. SI EL SUELO ES MUY ARENOSO, DE INFILTRACIÓN RÁPIDA, SE DEBE REGAR 3 VECES AL DÍA Y DANDO RIEGOS LARGOS CADA 4 DÍAS.
- ES UN MES EXCELENTE PARA RENOVAR LOS PRADOS, PARA ESTO RECOMENDAMOS EL USO DE LA SEMILLA DE PRADOS RESIEMBRA, ESTE RYEGRASS POSEE UNA RÁPIDA GERMINACIÓN Y SE MANTIENE VERDE TODO EL AÑO. ANTES DE RESEMBRAR ES PREFERIBLE REGAR HASTA QUE SALGA LA MALEZA, LUEGO ELIMINARLA POR ARRANQUE Y DESPUÉS SEMBRAR.

# SIEMBRA Y CUIDADOS



NO SÓLO ES ESTIMULANTE CULTIVAR HIERBAS Y HORTALIZAS EN NUESTRO PROPIO JARDÍN, SINO QUE SON MUCHOS LOS BENEFICIOS AL HACER ESTA LABOR EN CASA:

- PODRÁS CULTIVAR TUS PROPIAS HORTALIZAS Y HIERBAS AROMÁTICAS PARA COCINAR.
- NO NECESITAS MUCHO ESPACIO, TAMBIÉN SE PUEDEN CULTIVAR EN BALCONES.
- TENDRÁS SIEMPRE HORTALIZAS Y HIERBAS AROMÁTICAS FRESCAS PARA CONSUMIR
- PUEDES INCLUIR A TODA LA FAMILIA EN ESTA ACTIVIDAD, ASÍ APRENDERÁN CÓMO RELACIONARSE CON LA NATURALEZA.
- EXISTEN 2 MÉTODOS PARA SEMBRAR Y CULTIVAR TU PROPIO HUERTO, AQUÍ TE ENSEÑAREMOS COMO LOGRARLO:

SIEMBRA DE SEMILLAS DE ALMÁCIGOS.

SIEMBRA DE HUERTO DIRECTO EN EL SUELO



# SIEMBRA DE SEMILLAS EN ALMÁCIGOS

1. COLOCAR TIERRA DE MACETEROS HASTA LLENAR 2/3 DEL RECIPIENTE EN EL QUE SE SEMBRARÁ LA SEMILLA. DEBE TENER PERFORACIONES PARA QUE ESCURRA EL EXCESO DE AGUA.

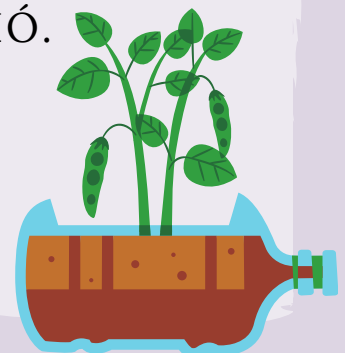
2. SEMBRAR EN FORMA REGULAR Y ESPACIADA. CUBRIR LA SEMILLA DE HORTALIZA CON UNA DELGADA CAPA DE TIERRA FINA COMO LA TIERRA PARA MACETEROS ANASAC JARDÍN Y LUEGO APLANAR LA SUPERFICIE SUAVEMENTE.

3. REGAR PERMANENTEMENTE EN FORMA DE LLUVIA FINA CON EL FIN DE MANTENER SIEMPRE HÚMEDO EL SUELO.

4. DE SER POSIBLE CUBRIR EL RECIPIENTE CON UN PLÁSTICO O VIDRIO HASTA QUE LAS SEMILLAS GERMINEN, SECANDO EL MATERIAL CON FRECUENCIA PARA LIMPIAR LA EVAPOTRANSPIRACIÓN.

5. CUANDO LA PLANTA TENGA 4 HOJAS VERDADERAS, TRASLÁDELA AL LUGAR DEFINITIVO, DONDE TENGA EL ESPACIO ADECUADO PARA EL CRECIMIENTO.

6. AL PLANTAR RECUERDE VERIFICAR LA DISTANCIA ENTRE HILERA Y SOBRE HILERA QUE VIENE INDICADA EN LOS SOBRES SEGÚN LA ESPECIE QUE ELIGIÓ.



## SIEMBRA EN ALMACIGO

SEMILLAS	E	F	M	A	M	J	J	A	S	O	N	D
AJÍ CRISTAL					■	■	■	■	■	■		
AJÍ CACHO DE CABRA								■	■	■		
ALBAHACA								■	■	■		
APIO								■	■	■	■	■
CEBOLLA					■	■	■					
LECHUGA CONCONINA	■	■	■	■	■	■	■	■	■	■	■	■
LECHUGA ESCAROLA	■	■	■	■	■	■	■	■	■	■	■	■
LECHUGA MILANESA	■	■	■	■	■	■	■	■	■	■	■	■
PIMENTÓN							■	■	■			
REPOLLO	■	■	■	■							■	■
TOMATE								■	■	■		
TOMATE COCKTAIL				■	■	■	■	■	■			
TOMATE MARMADA								■	■	■		

