



*Colegio Aurora
de Chile*
CORMUN RANCAGUA

AULA SIN MUROS

Biotopo Acuático

¡Bienvenido a
conocer este
hermoso
ecosistema!

*Paz Gliaga Huerta
Nutricionista*



¿Qué es un biotopo acuático?

El significado de este término se desglosa en bios, "vida" y topos, "lugar"; y en biología y ecología se considera sinónimo de hábitat, es decir, corresponde a un área de condiciones ambientales uniformes que provee espacio vital a un conjunto de flora y fauna, o comunidad de seres vivos.

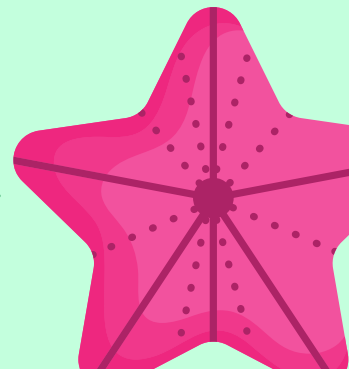
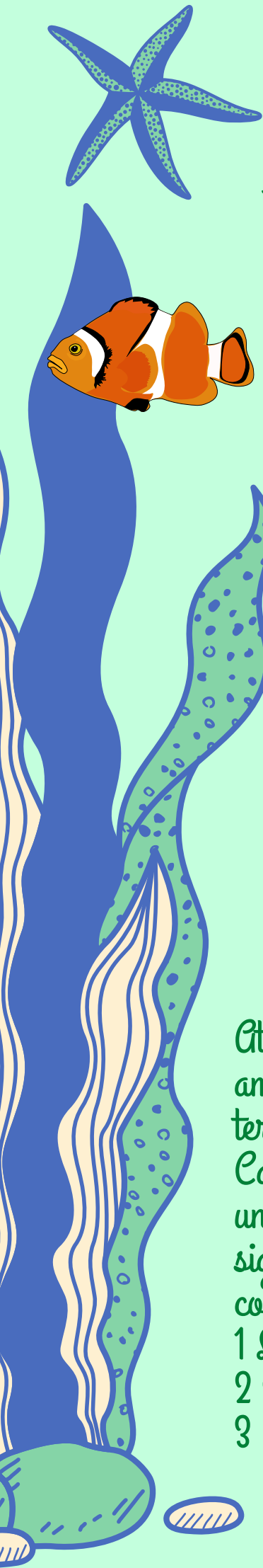
El hecho de que encontremos un ser vivo en cierta región es el resultado de una compleja interacción de factores físicos (temperatura, luz, humedad, salinidad, presión, suelo) y de factores biológicos (plantas, animales, etc.) el conjunto de estos mismos recibe el nombre de ecosistema.



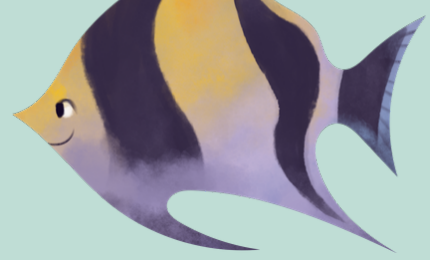
Tipos de biotopo

Atendiendo a sus rasgos más sobresalientes se distinguen tres ambientes biológicos o biotopos capitales: el aéreo, el terrestre y el acuático. Los biotopos acuáticos son infinitos. Cada tramo de río, cada recodo, cada charca, cada orilla de un lago, puede representar un biotopo distinto, al tramo siguiente, u orilla opuesta. Las principales características que condicionan un biotopo acuático son:

- 1 Luminosidad: intensidad de luz
- 2 Temperatura: fría, caliente o variable
- 3 El agua: abundante o escasa, dulce o salada.



Descripción de las plantas y funciones específicas en el Biotopo



A. Plantas de agua profundas:

Nombre Científico: *Vallisneria americana* "gigantea".

Nombre común: Vallisneria gigante.

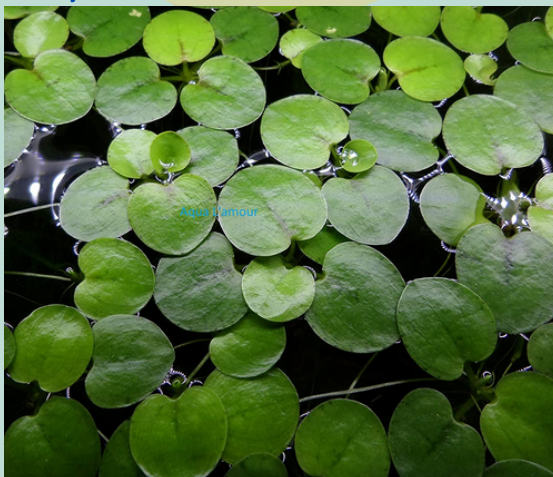
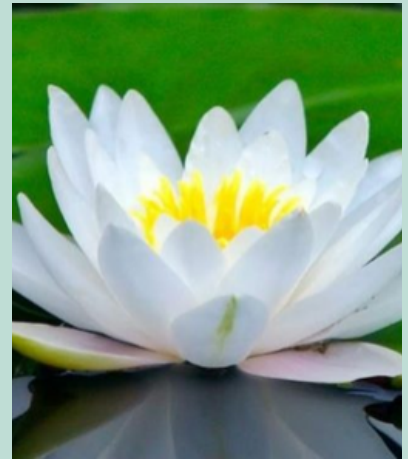
Descripción: Pertenece a la familia de Hydrocaritaceae es originaria del Sureste de Asia. Son plantas largas y con forma de cinta. Un poco aserradas en el frente. Sin podar podría alcanzar los 2 metros, y la anchura de sus hojas es de entre 3 y 4 cms. Se reproduce por estolones.



Nombre científico: *Nelumbo nucifer*

Nombre común: Loto, Flor de loto, Loto sagrado, Nenúfar

Descripción: Es una Planta Acuática que pertenece a la Familia Nelumbonaceae, es originaria del Asia tropical y subtropical. Posee hojas grandes y redondas, de color verde azulado. En verano produce flores grandes, de color rosa o amarillo crema. Los tubérculos que se forman en el invierno debajo de la planta, se utilizaban y aún hoy se siguen utilizando como comida por las tribus Indígenas de América y Japón.



Nombre Científico: *Limnolobium laevigatum*

Nombre Común: Bocado de rana, lenteja de agua gigante

Descripción: Planta flotante libre que forma rosetas, con hojas redondeadas, cordiformes, regresadas como esponjas. No es una planta muy exigente con la iluminación. Una vez que se encuentra adaptada al medio, se reproduce rápidamente por estolones.



Fauna de un biotopo

Para la selección de la fauna a incorporar en el ecosistema creado, es importante tener en consideración, las condiciones climáticas en donde éste se construirá. Las especies recomendadas para la zona es *Carassius*. Esta variedad de peces es la más común en estanques, debido principalmente a su gran resistencia para soportar diferentes condiciones ambientales. Es un pez pacífico que puede convivir con otros peces de comportamiento similar y no tienen exigencias alimenticias.

Carassius de cuerpo alargado

Poseen una línea aerodinámica, con el cuerpo aplastado en los costados. Presentan una aleta anal y caudal simples, son nadadores veloces y resisten las bajas temperaturas.



Carassius de cuerpo ovoide

Poseen un cuerpo corto y rechoncho en forma de huevo, con una cabeza muy ancha. El lomo es alto y redondeado y el pedúnculo caudal es corto y estrecho.

Ogon Koi

Es la variedad metálica de un solo color de Koi que los entusiastas de todo el mundo tienen en la máxima consideración. Estos peces monótonos, pero totalmente llamativos, pertenecen a la clase llamada "Hikari Muji Mono".





Referencias

Fondo de Protección Ambiental del Ministerio del Medio Ambiente. (2012). Manual de Construcción BIOTOPÓ Acuático (N.º 1). CORPORACIÓN DE DESARROLLO PRO O'HIGGINS 2012 .

<https://repositorioambiental.mma.gob.cl/wp-content/uploads/2019/09/Manual-biotopos-1.pdf>