

NO IMPRIMIR

**Láminas de apoyo a
actividad N° 18
Lenguajes Artísticos**

Las estaciones del año

Estimadas Familias, los invitamos a ver juntos estas imágenes que son complementarias a la actividad de Lenguaje Artístico.



**¿Se han dado cuenta
que los días están
más fríos y hay más
nubes en el cielo?**



Lea estas preguntas al estudiante y
guíe sus respuestas con las láminas.

Nuestro año tiene cuatro estaciones y cada una con características diferentes.

¿Vamos a conocerlas?



Los días de verano ya
pasaron y las tardes
cálidas recordamos...



Lea el enunciado al estudiante y
Comenten características del verano.
¿Cómo es el verano? ¿Qué hacemos en esta estación?

¿Qué está pasando con los árboles?



¡El Otoño ya llegó!



Lea estas preguntas al estudiante y guíe sus respuestas con la lámina

¿Qué pasa en otoño? ¿El otoño es cálido como el verano?

¿Qué estación nos
espera?



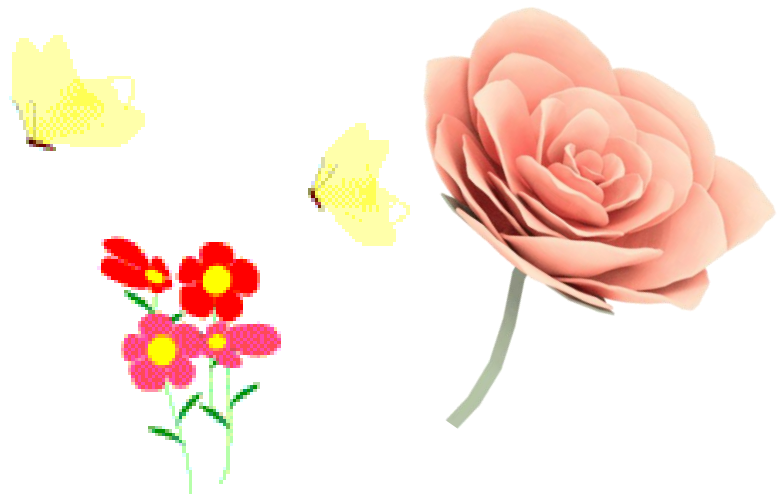
¡El Invierno se acerca!



Lea estas preguntas al estudiante y
guíe sus respuestas con la lámina

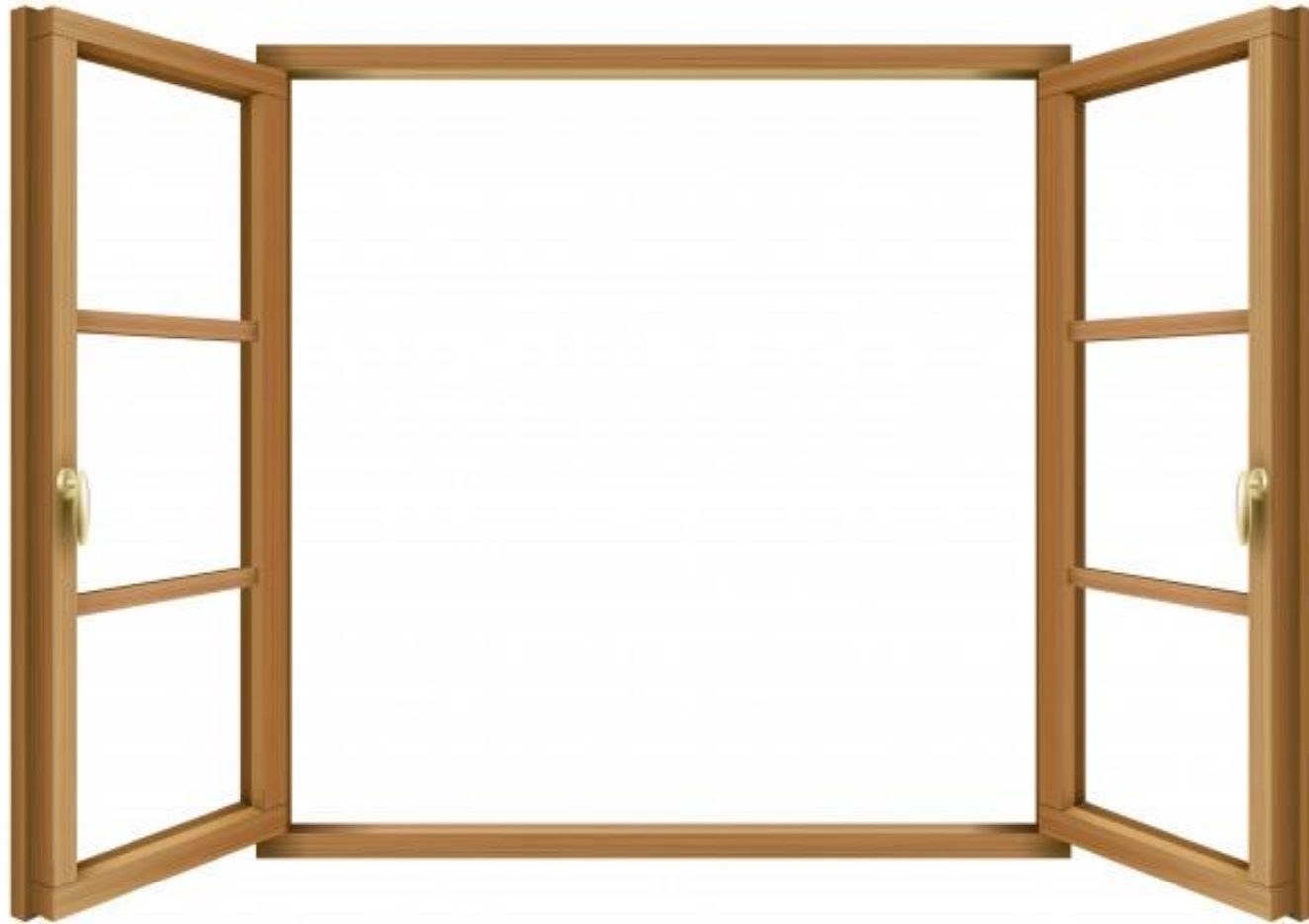
¿Qué pasa en invierno?
¿Qué ropa usamos en invierno?

Pero después de la tormenta, vuelve a salir el sol y todo comienza a florecer...



Lea el enunciado al estudiante y
Comenten características de la primavera.
¿Cómo es la primavera? ¿Qué pasa en esta estación?

Elige una ventana de tu casa...
¿Qué ves cuando miras por ella?



¡Ahora a trabajar en tu Cuaderno de Actividades!

Busca la página 35

No olvides reunir tus lápices!

