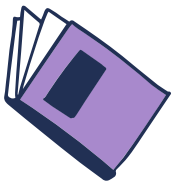
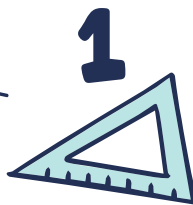




Colegio Aurora
de Chile
CORMUN RANCAGUA

CÁLCULO MENTAL 8° BÁSICO

Semana 37 - 14 al 18 de diciembre 2020
Profesora: Yessenia Ibarra



A

2



B

3

2×2

1

*



*



..o

..o

..o

*

*

*

..o

*

*

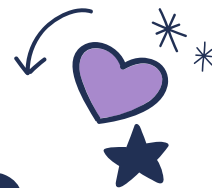
*

*

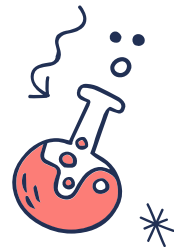
*



¡Bienvenidos!



Queridos estudiantes: esperando que se encuentren muy bien en casa, los invito a participar en una nueva semana de trabajo.





Recueda

“

Responder con letra clara.

Mantener tu cuaderno ordenado.

Escribir siempre la fecha y semana correspondiente.

”





Operación combinada

Una **operación combinada** es una expresión numérica que contiene más de una operación matemática (+, -, • o :) con o sin paréntesis.

Para calcular el resultado se debe tener presente la siguiente **prioridad** en la operatoria:

Operaciones con paréntesis

- 1º **Paréntesis** desde el más interior hasta el exterior, de izquierda a derecha.
- 2º **Multiplicación y/o división**, de izquierda a derecha.
- 3º **Adición y/o sustracción**, de izquierda a derecha.

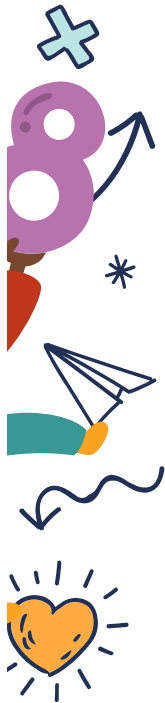
Ejemplo:

$$\begin{aligned} & [1.250.000 + (236.000 : 8)] - (12.250 \cdot 2) \\ &= [1.250.000 + 29.500] - 24.500 \\ &= 1.279.500 - 24.500 \\ &= 1.255.000 \end{aligned}$$

Operaciones sin paréntesis

- 1º **Multiplicación y/o división**, de izquierda a derecha.
- 2º **Adición y/o sustracción**, de izquierda a derecha.

Ejemplo:

$$\begin{aligned} & 24.550 : 5 - 475 \cdot 10 \\ &= 4.910 - 4.750 \\ &= 160 \end{aligned}$$


2

Hello!

*

2

Calcula el resultado de las siguientes expresiones matemáticas y señala el orden en que realizaste los cálculos ¡Guíate por el ejemplo!

$$32 \cdot 10 + 5 \cdot 12 = 320 + 60 = 380$$

Explicación

Paso 1: Calculé las multiplicaciones $32 \cdot 10$ y $5 \cdot 12$.

Paso 2: Sumé el resultado de las multiplicaciones anteriores.

Resuelve en tu cuaderno los siguientes ejercicios combinados

$$\left[\left(\frac{2}{3} - \frac{1}{9} \right) + 13 \left(\frac{2}{3} - 1 \right)^2 \right] : \left[\left(\frac{1}{2} - 1 \right) : 2\frac{1}{2} \right]$$

Explicación



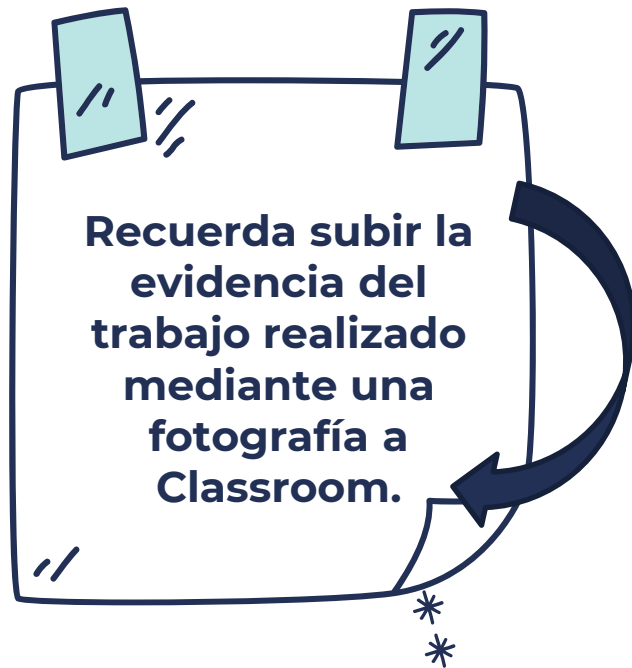
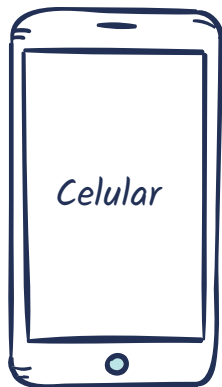
Resuelve en tu cuaderno

$$\left[\left(2 - 1\frac{3}{5} \right)^2 + \left(\frac{5}{8} - \frac{3}{4} \right) - \left(\frac{6}{5} \cdot \frac{1}{3} \right)^4 \cdot \left(7\frac{1}{2} \right)^3 \right] : \left(5 - \frac{6}{5} \right)$$



Explicación

¡Recuerda!



No se envía al correo



$$2 + 4 = 6$$

Felicitaciones por el
trabajo logrado, nos vemos
la próxima semana.

