



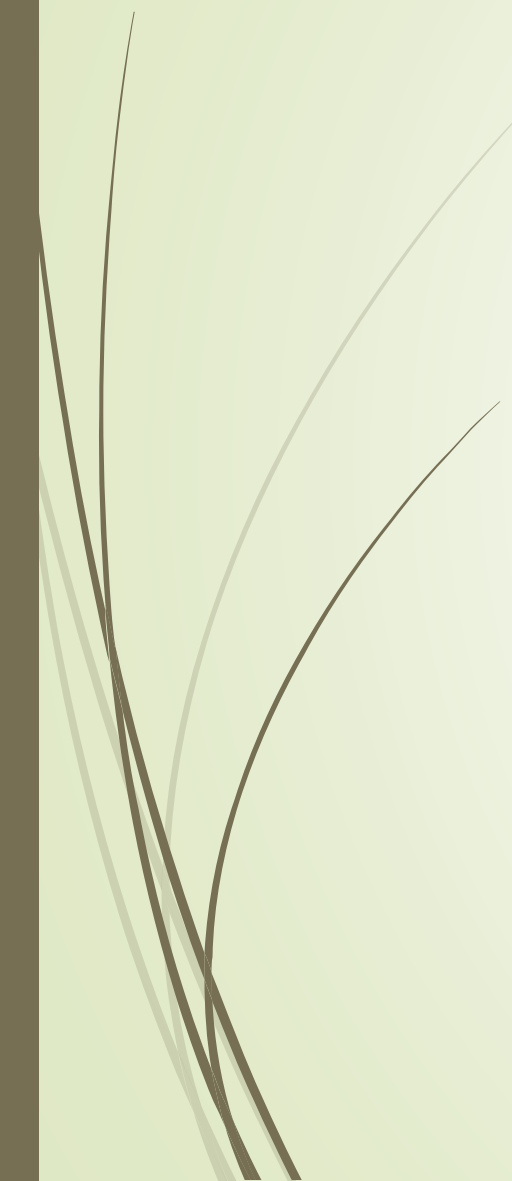
*Colegio Aurora
de Chile*
CORMUN RANCAGUA

Semana de trabajo n°31

“Retroalimentación contenidos prueba diagnóstica de aprendizaje”



Ruta de aprendizaje

- Saludo
 - Objetivo de la clase
 - Socialización del objetivo
 - Motivación
 - Inicio
 - Desarrollo
 - Aplicación de conocimientos adquiridos
 - Pregunta de cierre (tipo simce)
- 




Saludo.

- ▶ Estimados estudiantes, a partir de la semana 31, comenzaremos una semana nueva de contenidos, la cual tendrá un repaso antes de la prueba DIA, y en la segunda clase, nos enfocaremos directamente en la parte práctica, es decir la prueba como tal.



Objetivo de la clase.

- Clase 1: Repasar contenidos para evaluación diagnóstica de aprendizaje a través de ejercicios propuestos y una actitud de esfuerzo y optimismo frente al aprendizaje.
- 

Ejercicios planteados

Resuelve

$$(-5) + 12 + 16 - (-10) + (-14)$$

Ejercicios planteados

¿Qué expresión sirve para determinar el 50% de un valor?

$$\frac{x}{4}$$

$$\frac{x}{2}$$

$$\frac{3x}{4}$$

$$\frac{x}{8}$$

Ejercicios planteados

El cuádruple de un número menos la raíz cuadrada de otro distinto es igual a 5 decenas.

El sucesor de un número más el quíntuple del mismo número es igual a 64.

Ejercicios planteados

Resuelve

$$6x = -18$$

$$4x + 25 < 105$$

Ejercicios planteados

¿Cuál es la fórmula de cálculo de π ?

$$\tilde{\pi} = \frac{R^2}{3}$$

$$\pi = \frac{P}{d}$$

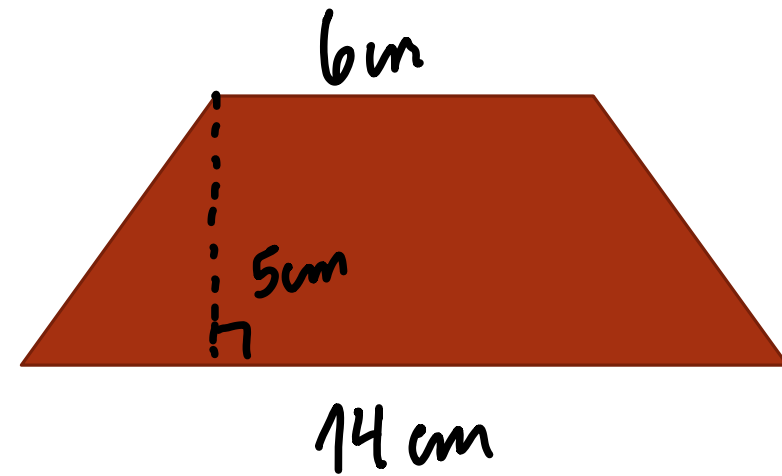
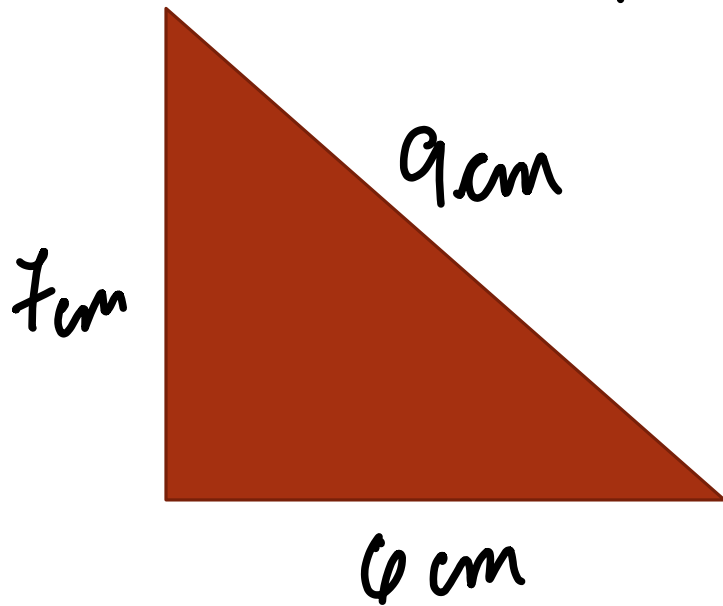
$$\pi = P \cdot d$$

$$\pi = P \cdot 2r$$

Ejercicios planteados

Calcula

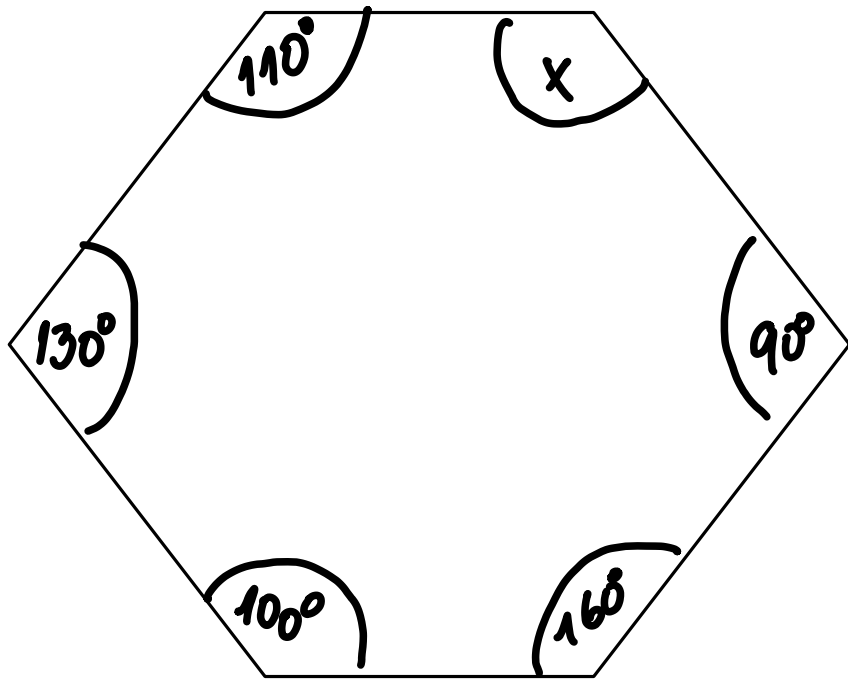
Área =



Área =

Ejercicios planteados

¿Cuál es el valor de X?



Ejercicios planteados

Las edades de 9 alumnos son las siguientes:

7 – 10 – 12- 12 – 15 – 18 – 20 – 21 – 25

¿Cuál es el valor de la mediana?

Promedio para datos entregados.

- ▶ Cuando nos dan promedios sin datos previos el caso es un poco distinto, por ejemplo:
- ▶ Se consulta a 40 personas cuantos celulares han tenido durante su vida.
- ▶ El promedio de las primeras 10 personas es de 4,5 celulares.
- ▶ El promedio de las siguientes 20 personas es de 5,5 celulares
- ▶ El promedio de las siguientes 10 personas es de 3 celulares.
- ▶ ¿Cuál es el promedio de todas las personas?

En este caso debemos entender que todos los grupos deben tener la misma cantidad de personas, por lo que nuestro primer problema es que tenemos un grupo de 20 personas. Para eso, contamos 2 grupos de 10 personas con el mismo promedio y así solucionamos esto-

$$\begin{array}{r} \text{grupo 1} \quad \text{grupo 2} \quad \text{grupo 3} \\ 4,5 + 5,5 + 5,5 + 3 \end{array} \quad \left| \begin{array}{r} 4,5 \\ + 5,5 \\ + 5,5 \\ + 3,0 \\ \hline 18,5 : 4 = 4,6\dots \\ 2,5 \\ 1,1 \end{array} \right.$$

El promedio es de 4,6 celulares

Elegir datos representativos.

- Para elegir el dato más representativo en un conjunto de datos, debemos entender que este número se obtiene al comparar el promedio con la mediana. Cuando son iguales, encontramos el dato más representativo.

Estudiante	Marzo	Abril	Mayo	Junio	Promedio	Mediana
Josefa	20	20	18	16	18,5	19
Raúl	17	12	17	20	16,5	17
Esteban	12	17	11	18	14,5	14,5
Camila	14	10	13	15	13	13,5

16 18 20 20
 ~19~
12 17 17 20
 ~17~
11 12 17 18
 ~14,5~
10 13 14 15
 ~13,5~

¿Cuál es el promedio más representativo de las asistencias de los estudiantes?

El de Esteban, ya que la mediana y el promedio son exactamente iguales.

Moda

- Para encontrar la **moda** o valor modal, es mejor poner los números en orden. Luego cuenta cuántos hay de cada número. El número que aparece **con mayor frecuencia** es la **moda**.



- ¿Cuál es la moda en este conjunto de niños?
- ¿Cuál es la mediana en este conjunto?
- ¿Cuál es el promedio de edad?



Ejercicios planteados





Ejercicios planteados





Ejercicios planteados





Felicidades, hemos
terminado.

¡Nos vemos en la
siguiente clase!

