

BIENVENIDOS A CLASES

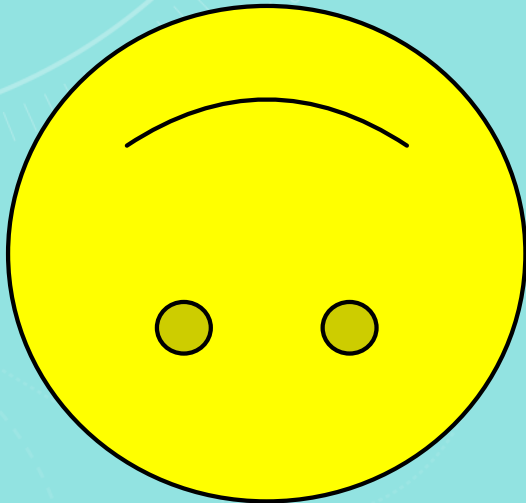


Querido (a) estudiante en este día vamos a invitar a todos los que te acompañan en este momento a integrarse a jugar en esta parte de la clase.

Mamá, papá, hermanos, hermanas , abuelos ,tíos ,tías  
hora de jugarrrrrrrrrrrrr

**HORA DE JUGAR  
¿QUIÉN GANA?**

**LA IDEA ES ENCONTRAR  
LAS IMÁGENES Y  
RESPUESTAS EN EL MENOR  
TIEMPO POSIBLE**



**ESTAN  
LISTOSSSSSS**



¿Qué  
distinguen en  
la imagen?



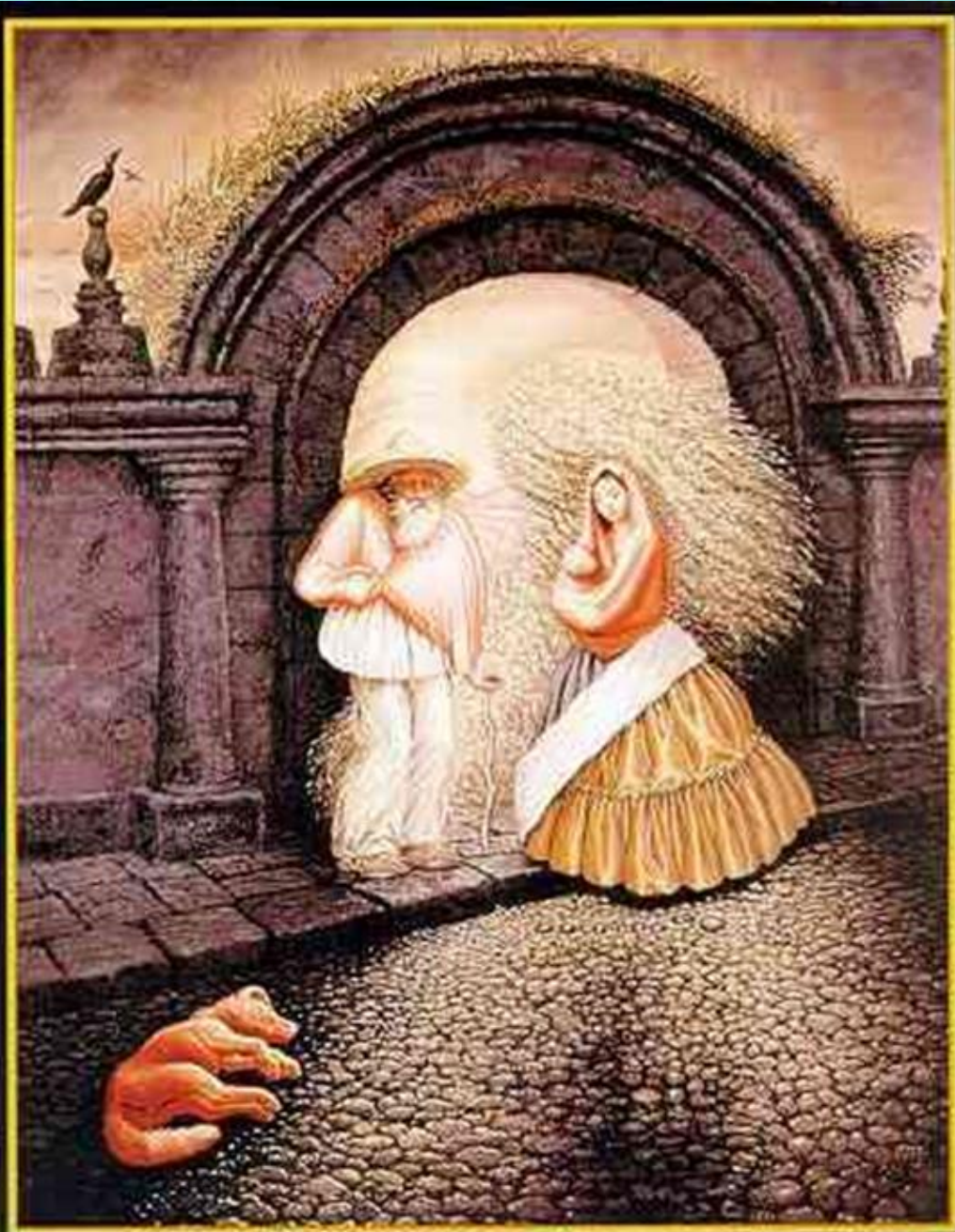


observar  
detenidamente  
la imagen

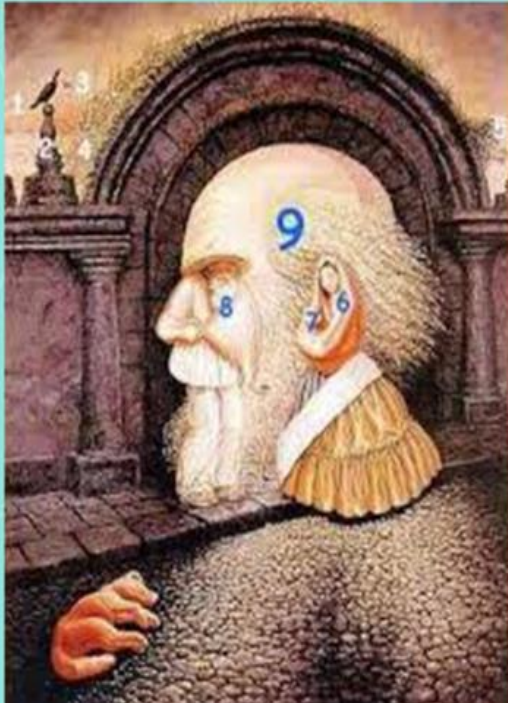
¿Cuántas  
personas hay?

Contar y  
verificar quien  
encuentra más  
personas





¿Cuántas personas hay  
en ésta imagen?



## En total son 9 personas

- 1) cara de frente en el cielo.
- 2) cara de perfil en el cielo.
- 3) cara de perfil en el cielo.
- 4) cara de perfil en el cielo.
- 5) cara de perfil en el cielo
- 6) señora de falda larga.
- 7) niño en brazos de esta señora.
- 8) anciano con sombrero y barba blanca.
- 9) cara grande de perfil formada por el arco, la señora, el anciano... y el perro, que es su mano apoyada en el pecho.

## Seguir las instrucciones

1. Mirar fijamente durante 30 segundos los cuatro pequeños puntos que hay en el centro de esta imagen.

2.-Luego cierra los ojos, inclina la cabeza hacia atrás, seguir con los ojos cerrados, hasta ver un círculo blanco... pero dentro del círculo blanco se aparecerá una figura muy conocida.

¿QUIÉN ES?



[www.portalmix.com](http://www.portalmix.com)



[www.portalmix.com](http://www.portalmix.com)



Este arco romano tiene  
tres magníficas  
columnas redondas...

¿Y dos magníficas  
columnas cuadradas?

Todo depende de  
como se mire

¿Cuáles son?

¿Donde están?

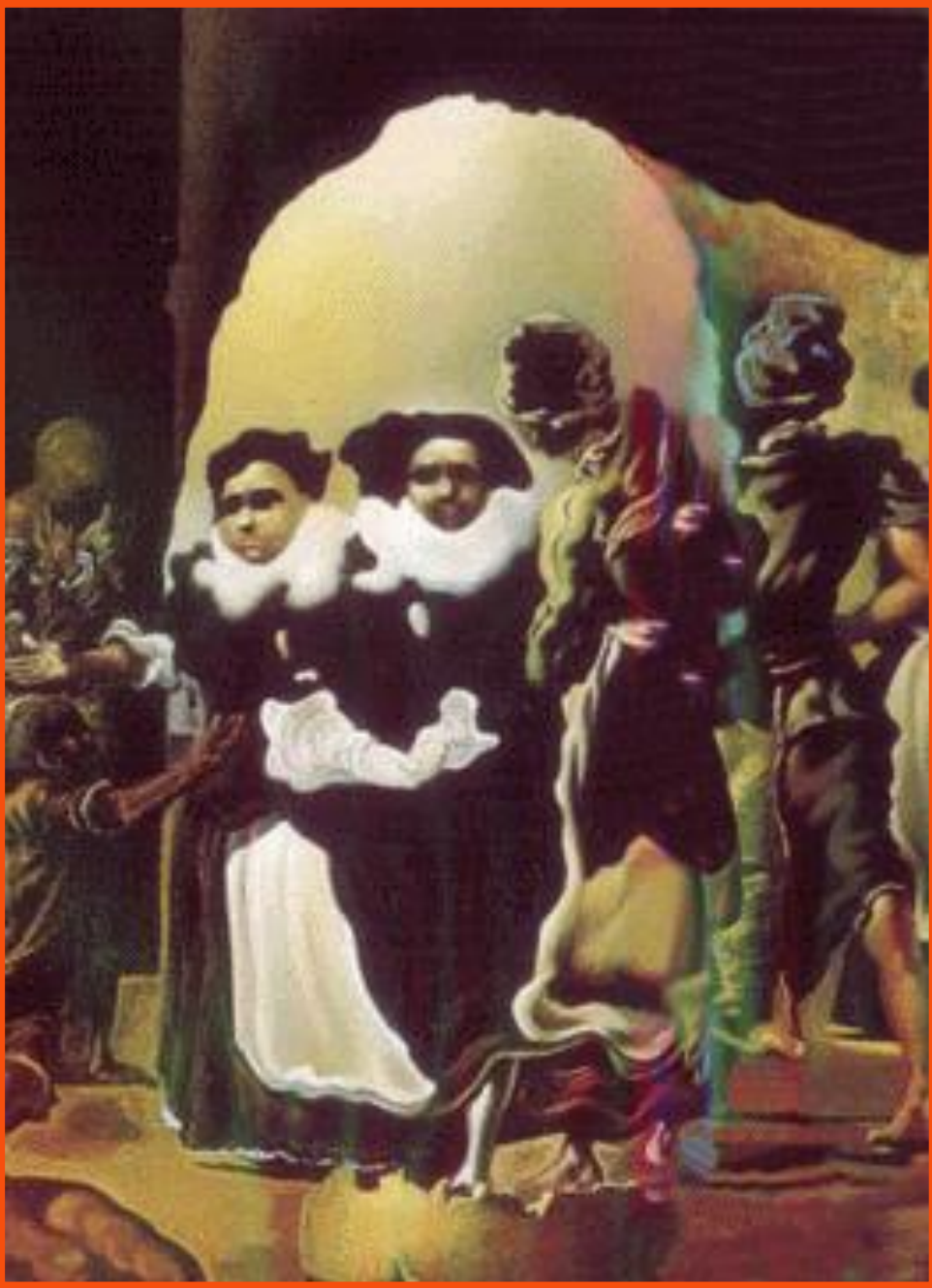




Al observar la detenidamente la imagen se puede apreciar un pato y un conejo.

¿Hacia que lugar mira el pato? Derecha o izquierda

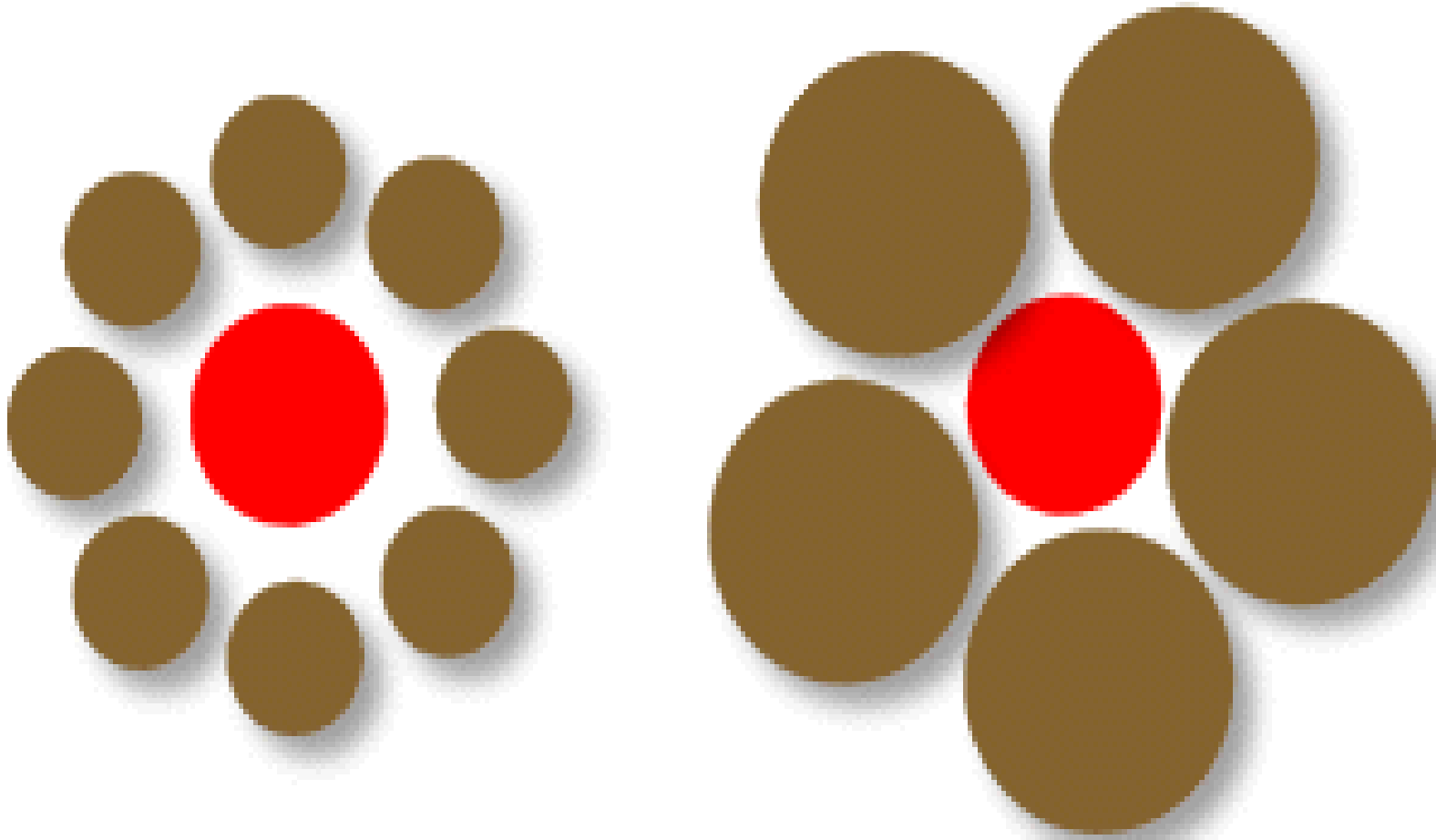
¿Hacia que lugar mira el conejo? Derecha o izquierda



Atención en esta obra de Salvador Dalí.

Se ve un grupo de personas en un claro estilo surrealista, pero es también un retrato en primer plano de Voltaire.

Los dos rostros de mujer son los ojos, las manos de una de ellas es el mentón.



Observar con atención las dos figuras.

¿Cuál de los dos círculos rojos centrales es más grande?

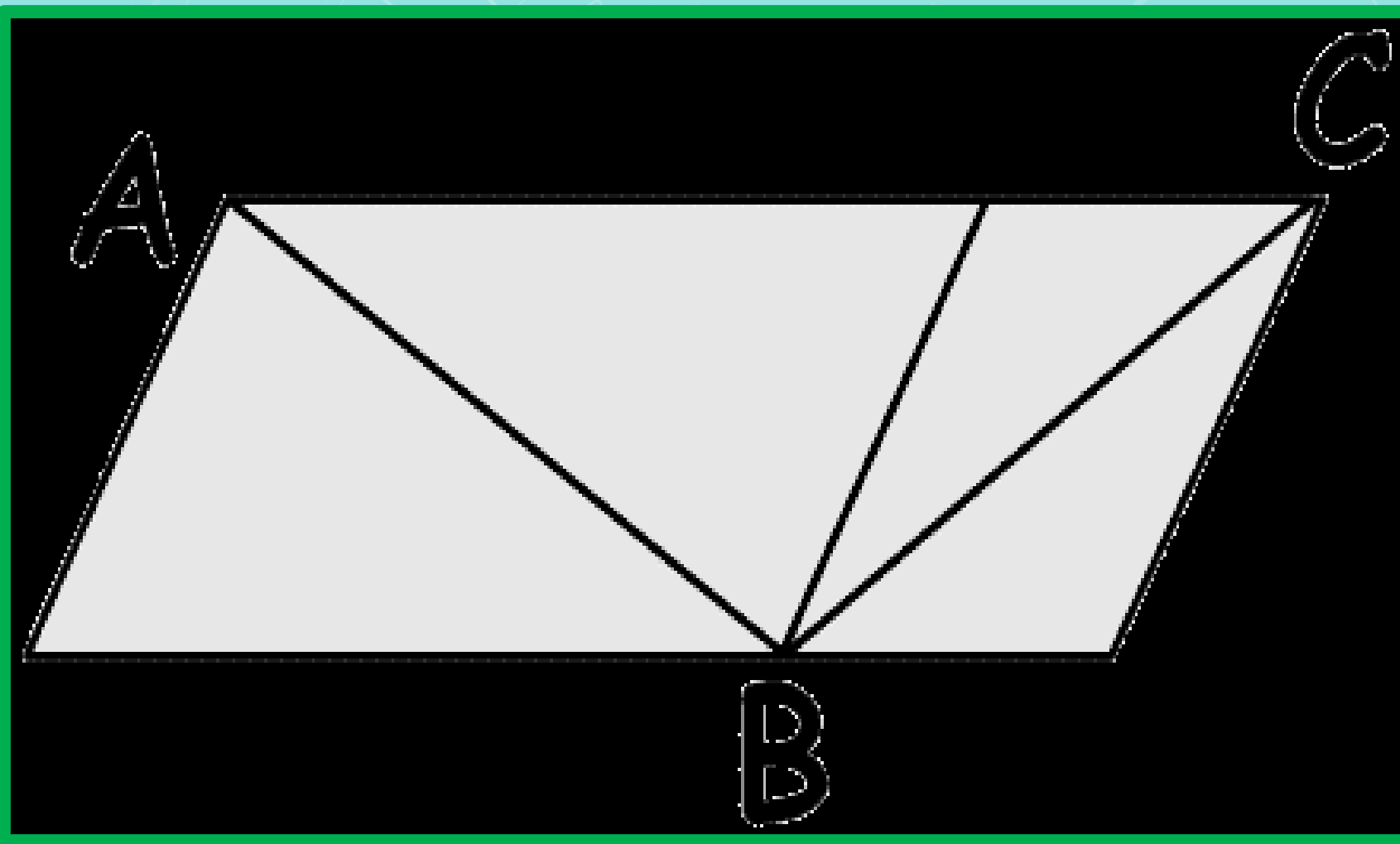
¿El de la derecha o el de la izquierda?

Si han contestado una de estas respuestas, han fallado.

Los dos círculos son exactamente iguales.

¿No lo creen?  
Compruébenlo midiendo ambos círculos.





¿Qué línea es la más larga, la que va de A a B, o la que va de B a C?

Aunque a estas alturas la capacidad de sorpresa debe ser escasa, la verdad es que son totalmente iguales.

Compruébenlo. Si no tienen una regla a mano, hacerlo con los dedos o un trozo de papel.



¿Qué ven en ésta imagen, a simple vista?

¿Una chica elegante, guapa y joven?

¿O una anciana ?

Si lo que ven es la anciana , piensen que su nariz podría ser la mejilla y barbilla de la joven , y la verruga podría ser la nariz.

Si lo que ven es la chica joven, fijarse en los detalles anteriores o mirar como el collar de la chica es la boca de la anciana.

¿logran ver las dos imágenes.?



¿Cuántos rostros  
hay?

Hacer el mismo  
ejercicio de la  
imagen anterior,  
descubrirán el rostro  
de una joven y el de  
una anciana.



**¿Qué ves?**  
**Un Pájaro**  
o  
**Un León**





¿Cuántos rostros y figuras de personas se distinguen en la imagen?

2 rostros, mas un hombre sentado y una mujer de pie.





