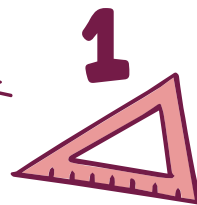
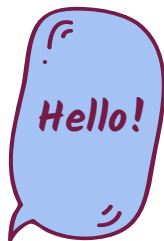




Colegio Aurora  
de Chile  
CORMUN RANCAGUA

# CÁLCULO MENTAL 6° BÁSICO

Semana 27 - 05 al 09 de octubre 2020  
Profesora: Yessenia Ibarra



2

B

3

$2 \times 2$

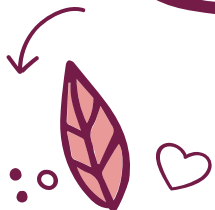
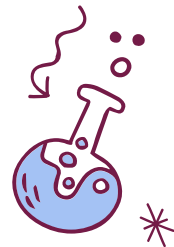




# ¡Bienvenidos!



Queridos estudiantes: esperando que se encuentren muy bien en casa, los invito a participar en una nueva semana de trabajo.





# Recueda

“

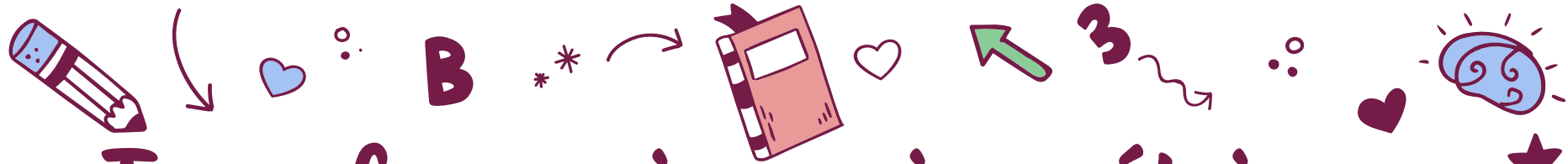
Responder con letra clara.

Mantener tu cuaderno ordenado.

Escribir siempre la fecha y semana correspondiente.

”





# Transformaciones isométricas

2

Las transformaciones isométricas son cambios de posición (orientación) de una figura determinada que NO alteran la forma ni el tamaño de ésta.

La palabra isometría tiene origen griego: iso, que significa igual, y metría, que significa medir. Por lo tanto, esta palabra puede ser traducida como igual medida.

Entre las transformaciones isométricas están las traslaciones, las rotaciones (o giros) y las reflexiones (o simetrías).



A

1



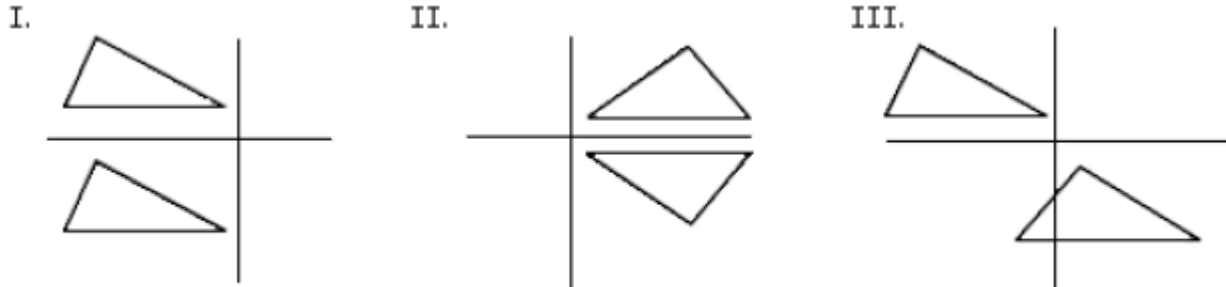
Hello!



2x2

# Resuelve en tu cuaderno

I-¿Cuál de los siguientes casos representa(n) una Traslación?  
Justifica tu respuesta.



A) Sólo I

B) Sólo II

C) Sólo III

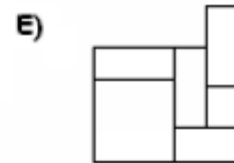
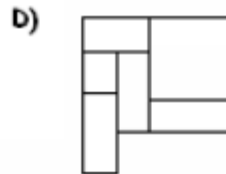
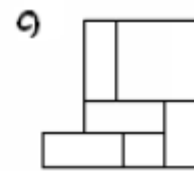
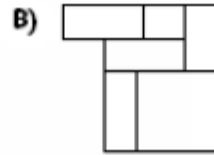
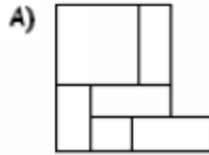
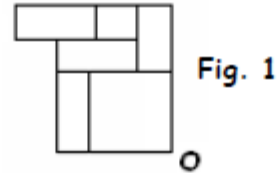
D) Sólo I y II

E) Sólo I y III

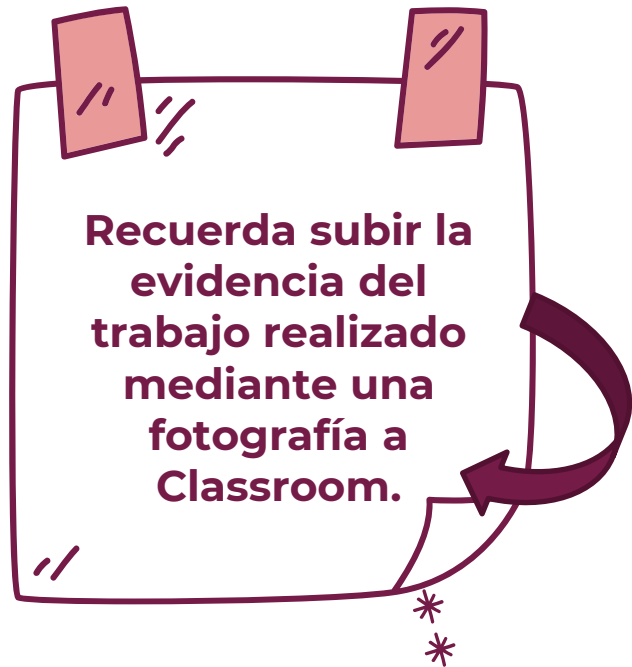
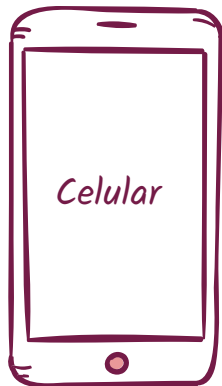
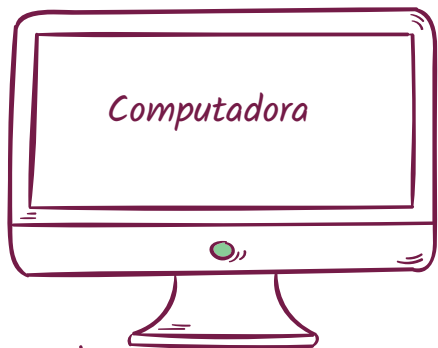


# Resuelve en tu cuaderno

2-¿Qué figura se obtiene al aplicar una rotación de centro  $O$  y ángulo de giro de  $90^\circ$  a la figura 1? Justifica tu respuesta.



# ¡Recuerda!



*No se envía al correo*



$$2 + 4 = 6$$

*Felicitaciones por el  
trabajo logrado, nos vemos  
la próxima semana.*

