

CLASE DE MÚSICA

Semana 28



**PROFESOR:
FELIPE PÉREZ PARRA.**





BIENVENIDOS

**Hola Queridos Estudiantes
¿Cómo están?**

**Esperamos estén muy bien en
sus casas.**

**He preparado esta clase con
mucho cariño para ustedes.**

¿Qué ocuparemos en esta clase?



Computadora



Tablet



Cuaderno de la asignatura



Celular



Un lugar cómodo para estudiar



¡Iniciemos la clase!

¿De qué crees que tratará?



Pistas...



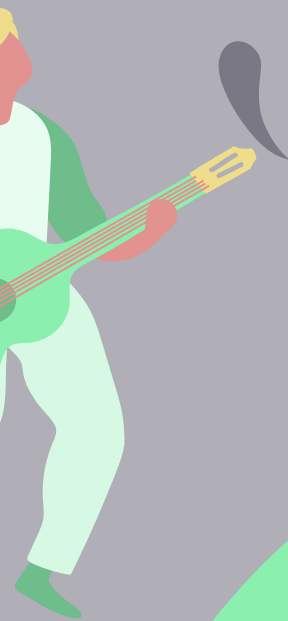
Objetivo de la clase:

- Reforzar la interpretación por medio de instrumentos o la voz de la melodía “ANDINA”.





Ruta de aprendizaje



2

Partitura de la canción

4

Practica musical

1

Conocer y sociabilizar objetivo de la clase

3

Paso a paso



¡ATENCIÓN!

Octubre

SEMANA	ACCIÓN
05 al 09 de octubre	Semana de aprendizaje
12 al 16 de octubre	Semana de aprendizaje
19 al 23 de octubre	Semana de evaluación
26 al 30 de octubre	Retroalimentación



ANDINA



1 2 3 4 5 6 7 8 9 10

A musical staff in 2/4 time, starting with a treble clef. The first two measures contain eighth notes with stems pointing up. Measures 3-4 contain quarter notes. Measures 5-6 contain eighth notes with stems pointing up. Measure 7 contains a quarter note. Measures 8-9 contain quarter notes. Measure 10 contains a quarter note with a stem pointing up. Red numbers 1 through 10 are placed above each measure.

11 12 13 14 15 16 17 18 19 20 21 22

A musical staff in 2/4 time, continuing from the first staff. Measures 11-14 contain quarter notes. Measures 15-16 contain eighth notes with stems pointing up. Measure 17 contains eighth notes with stems pointing up. Measure 18 contains a quarter note. Measures 19-22 contain quarter rests. Red numbers 11 through 22 are placed above each measure. The staff ends with a double bar line.



ANDINA



FA FA FA FA FA FA SOLSOL LA FA FA FA FA FA FA SOLSOL LA

A musical staff in 2/4 time, starting with a treble clef. The staff contains 10 measures of music. Measures 1 and 2 contain eighth notes. Measures 3 and 4 contain quarter notes. Measures 5 and 6 contain eighth notes. Measure 7 contains a half note. Measures 8 and 9 contain quarter notes. Measure 10 contains a half note. Red numbers 1 through 10 are placed above each measure.

1 2 3 4 5 6 7 8 9 10

LA FA LA FA FA FA LA LA LA LA LA LA FA

A musical staff in 2/4 time, continuing from the first staff. The staff contains 12 measures of music. Measures 11 and 12 contain half notes. Measure 13 contains a half note. Measure 14 contains a half note. Measures 15 and 16 contain eighth notes. Measure 17 contains eighth notes. Measure 18 contains a half note. Measures 19, 20, 21, and 22 contain whole rests. Red numbers 11 through 22 are placed above each measure.

11 12 13 14 15 16 17 18 19 20 21 22

ANDINA

FA FA FA FA
FA FA SOL SOL LA
FA FA FA FA FA
FA SOL SOL LA
LA FA LA FA
FA FA FA LA LA
LA LA LA LA FA



Paso a paso



- 1) Reconocer ritmos y notas del repertorio
- 2) Percutir y cantar repertorio
- 3) Practicar lentamente (sin música)
- 4) Practicar con la pista musical

Recreo cerebral:



Cien amigos tengo,
todos en una tabla,
si yo no los toco,
ellos no me hablan.



Recreo cerebral:

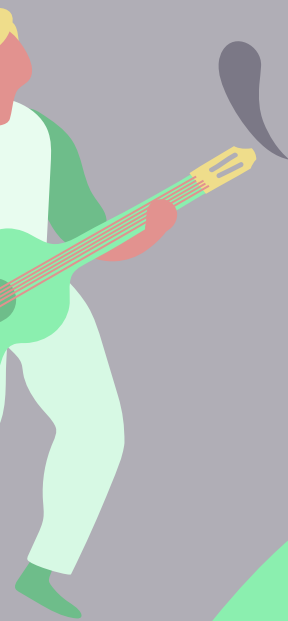


Ejemplos en instrumentos





Ruta de aprendizaje

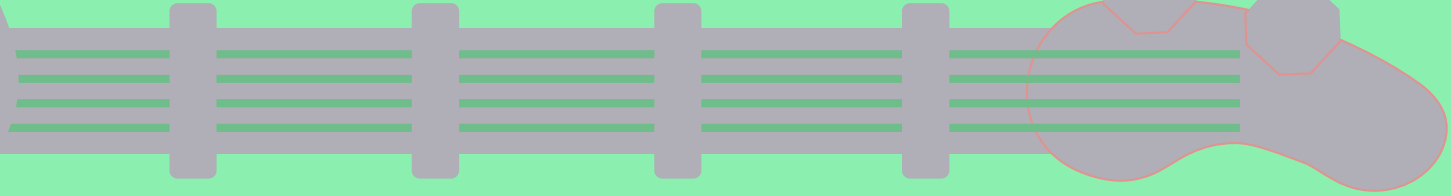


2

Partitura de la canción

4

Practica musical



1

Conocer y sociabilizar objetivo de la clase

3

Paso a paso

¡Excelente trabajo!



**Te mando un gran abrazo
y nos vemos pronto.**

