

Música

Material semana 14
6° básico A-B

FELIPE PÉREZ PARRA.

Enlace meet:

<https://meet.google.com/cvp-cgja-frm>



The background features a large, light blue rounded rectangle with a dark blue border. To the left, a pair of hands in orange sleeves plays a blue keyboard instrument. To the right, a pair of hands in green sleeves plays a yellow saxophone. Scattered around the central text are several autumn leaves in shades of yellow, orange, and blue.

BIENVENIDOS

**Hola Queridos Estudiantes
¿Cómo están?**

**Esperamos estén muy bien en
sus casas.**

**He preparado esta clase con
mucho cariño para ustedes.**

¿Que ocuparemos en esta clase?



Computadora



Tablet



Celular



Cuaderno de la asignatura



Un lugar cómodo para estudiar

¡Iniciemos la clase!



¿De qué crees que tratará esta clase?





OBJETIVO DE LA

CLASE:



Identificar ritmos trabajados previamente y notas musicales en el pentagrama, específicamente aquellas que van ubicadas en los espacios.





Ruta de aprendizaje



2

Repaso Conceptos importantes

4

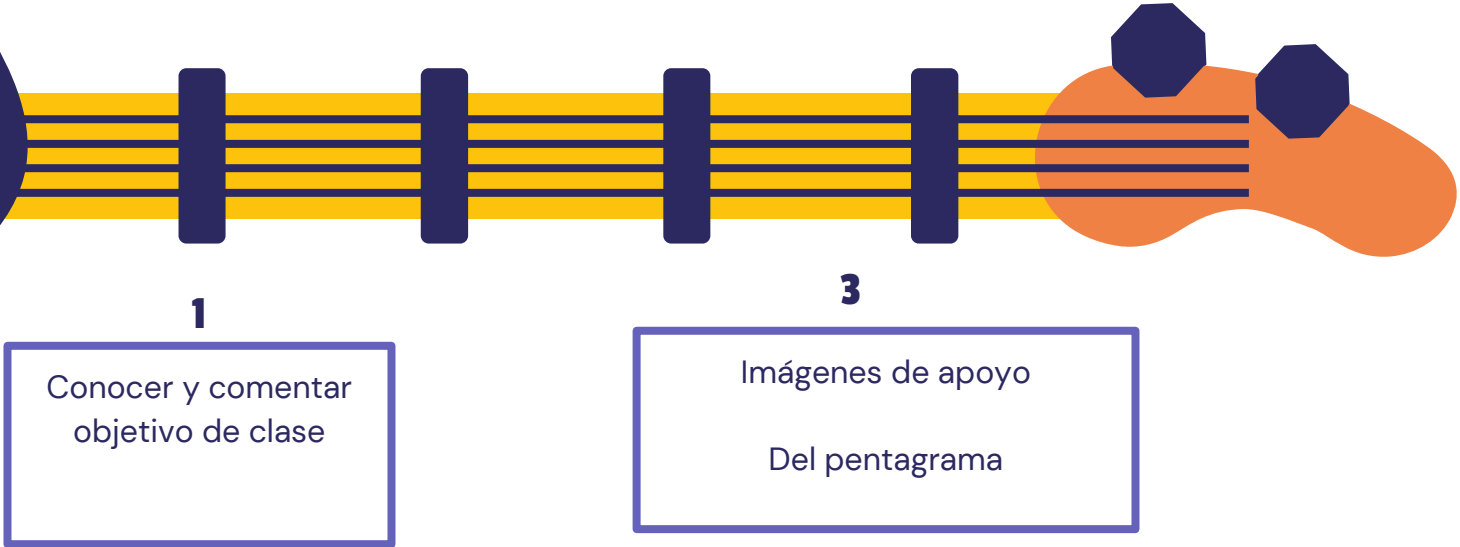
Presentación y comentarios sobre una partitura

1

Conocer y comentar objetivo de clase

3

Imágenes de apoyo
Del pentagrama

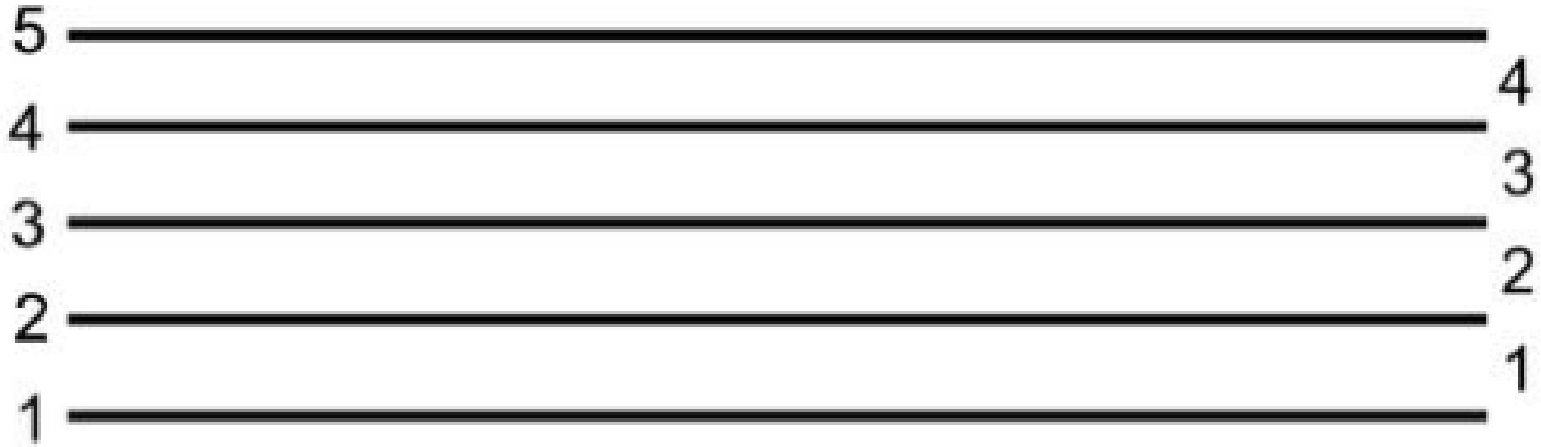




<https://www.youtube.com/watch?v=1qkHfkgYLh0&t=11s>



¿Qué es un pentagrama?



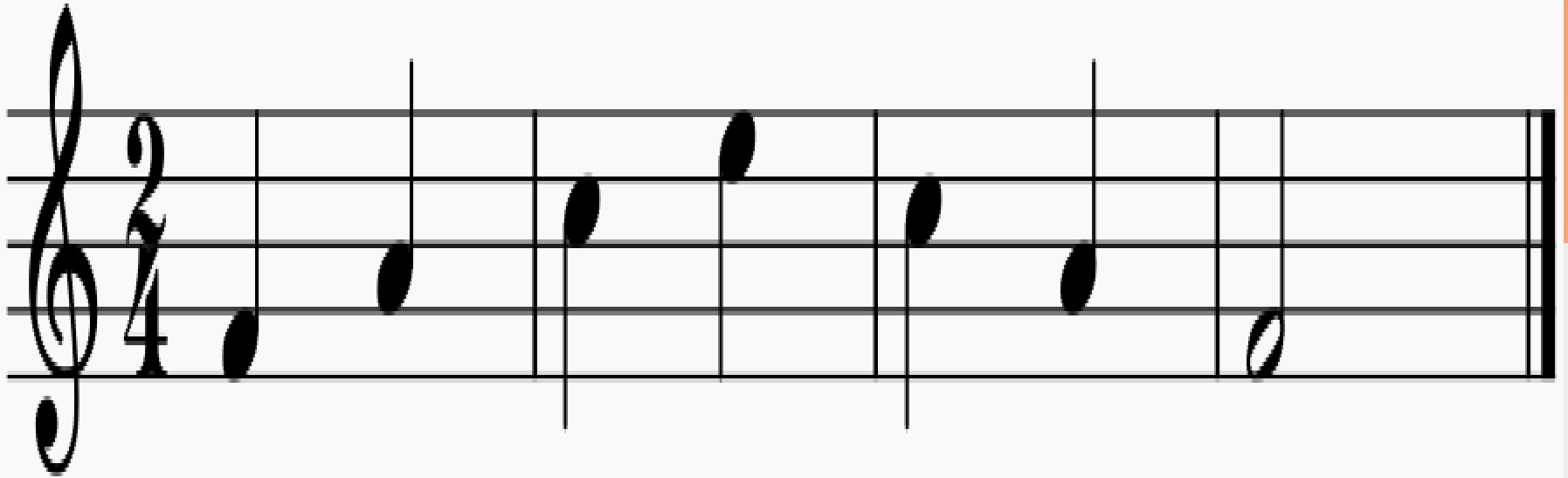
¿ LLAVE DE SOL?



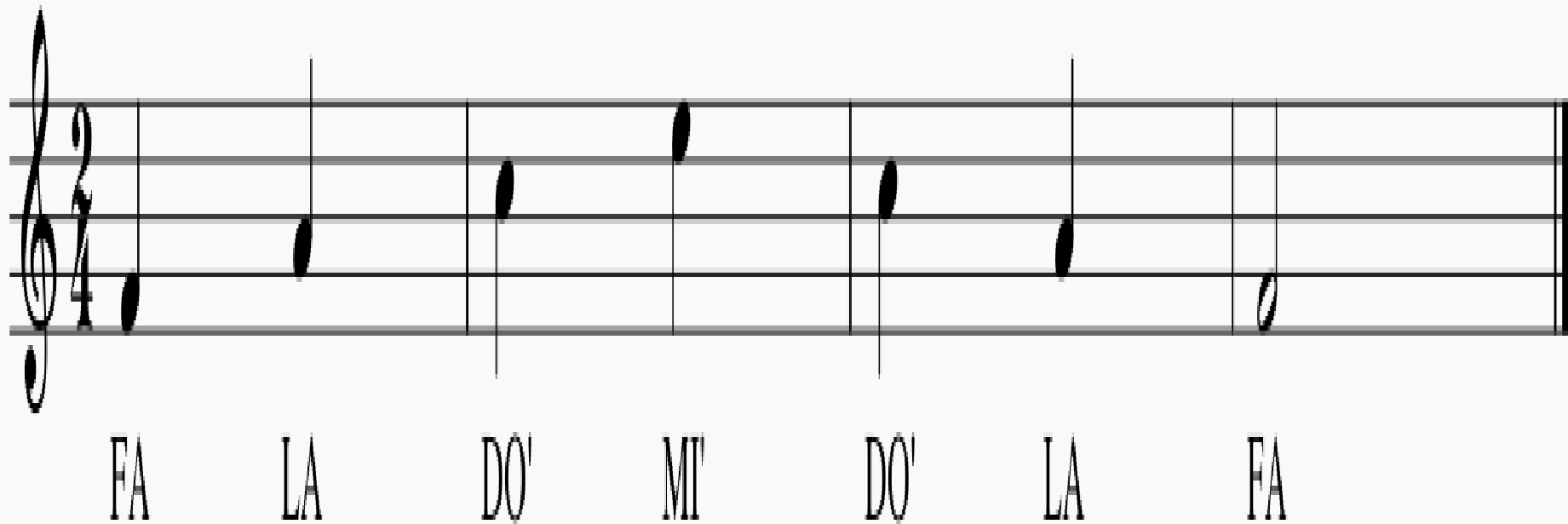
Recreo cerebral: 



Notas en los espacios del pentagrama



Notas en los espacios del pentagrama



A musical staff in 4/4 time, showing a sequence of notes in the spaces of a pentagram. The notes are: FA (bottom line), LA (first space), DO' (second space), MI' (third space), DO' (second space), LA (first space), and FA (bottom line). The notes are quarter notes, and the staff is divided into measures by vertical bar lines.

FA LA DO' MI' DO' LA FA

EJERCICIO N°2



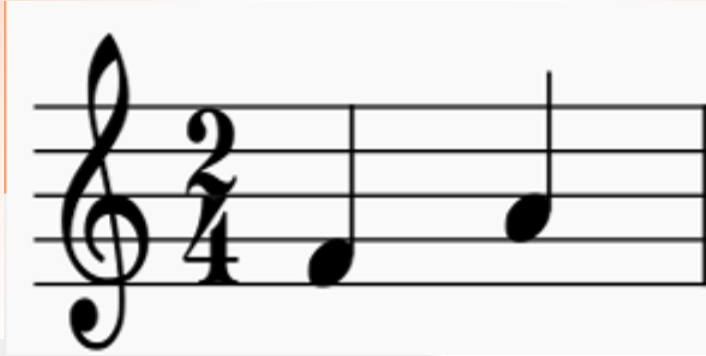
SOLUCIONARIO



A musical score in 2/4 time, written on a single staff with a treble clef. The melody consists of the following notes: FA (quarter), FA (quarter), DO' (quarter), LA (quarter), LA (quarter), LA (quarter), LA (quarter), FA (quarter), MI' (quarter), MI' (quarter), DO' (quarter), LA (quarter), FA (quarter). The notes are grouped into four measures: the first measure contains FA FA DO'; the second measure contains LA LA LA LA FA; the third measure contains MI' MI' DO'; and the fourth measure contains LA FA. The lyrics are printed below the staff, aligned with the notes.

FA FA DO' LA LA LA LA FA MI' MI' DO' LA FA

RESPONDE LAS SIGUIENTES PREGUNTAS



1) SEGÚN LA IMAGEN: ¿QUE INFORMACIÓN APARECE EN LA PARTITURA?

- A) LLAVE DE SOL Y CIFRA DE COMPÁS
- B) LLAVE DE SOL Y 2 NEGRAS
- C) CIFRA DE COMPÁS SOLAMENTE
- D) LLAVE DE SOL, CIFRA DE COMPÁS Y LAS NOTAS FA Y LA

RESPONDE LAS SIGUIENTES PREGUNTAS



2) SEGÚN LA IMAGEN: ¿QUE NOTAS MUSICALES SE APRECIAN EN LA PARTITURA ?

- A) LA LA FA
- B) 2 CORCHEAS Y 1 NEGRA
- C) MI' MI' DO'
- D) NINGUNA DE LAS ANTERIORES

RESPONDE LAS SIGUIENTES PREGUNTAS



3) SEGÚN LA IMAGEN: ¿QUE RITMOS MUSICALES SE APRECIAN EN LA PARTITURA ?

- A) LA LA LA LA FA
- B) CUARTINA BLANCA
- C) CORCHEA NEGRA
- D) CUARTINA NEGRA



Ruta de aprendizaje



2

Repaso Conceptos importantes

4

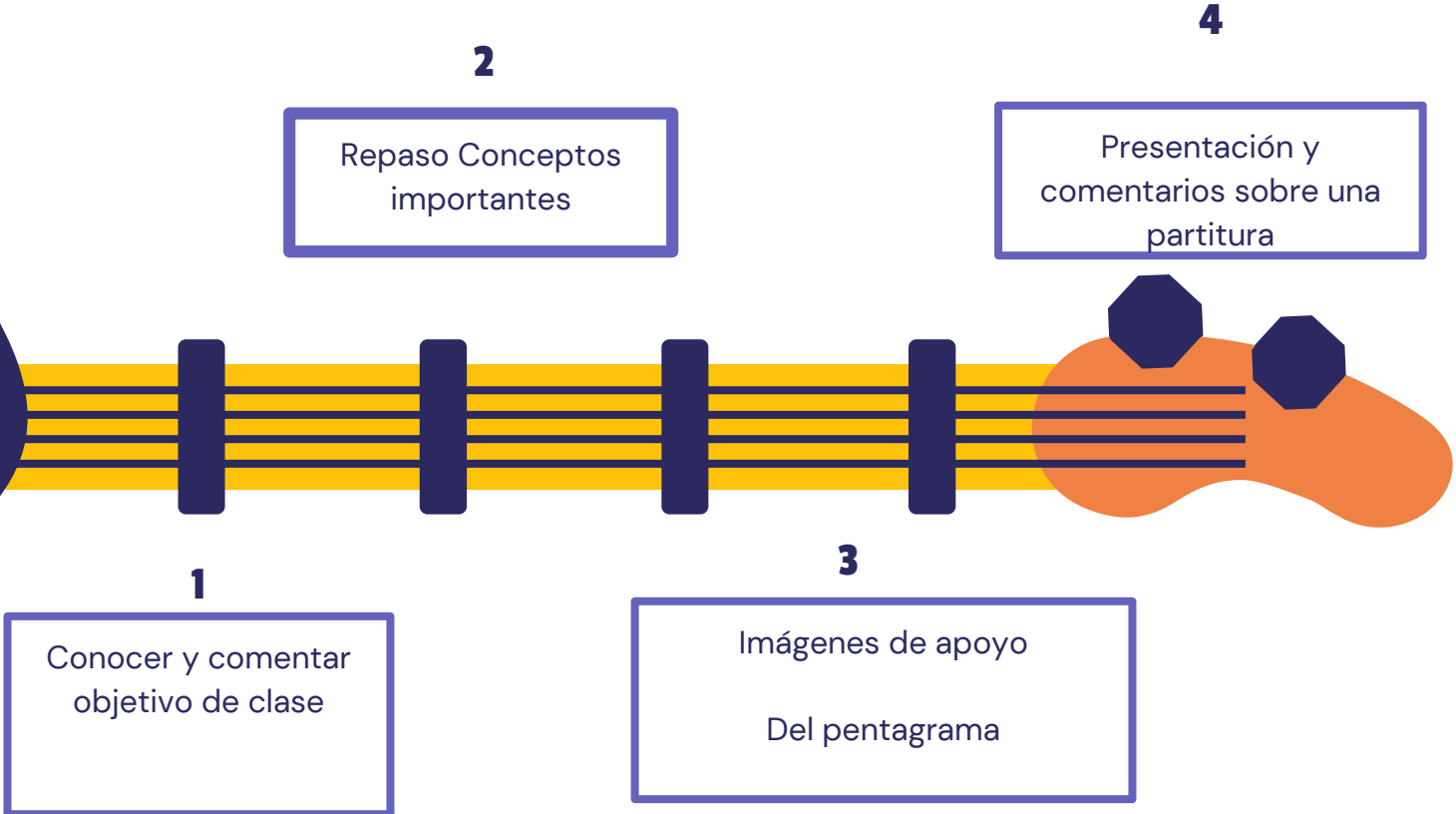
Presentación y comentarios sobre una partitura

1

Conocer y comentar objetivo de clase

3

Imágenes de apoyo
Del pentagrama



¡FELICITACIONES!



**Te mando un gran abrazo
y nos vemos pronto.**

