

Música

Material semana 13
6° básico A-B

FELIPE PÉREZ PARRA.

Enlace meet:

<https://meet.google.com/fcf-ffnv-hbe>



The background features a large, light blue rounded rectangle containing text. To the left, a pair of hands in orange sleeves plays a blue keyboard instrument. To the right, a pair of hands in green sleeves plays a yellow saxophone. Scattered around the central text are several autumn leaves in shades of yellow, orange, and blue.

BIENVENIDOS

**Hola Queridos Estudiantes
¿Cómo están?**

**Esperamos estén muy bien en
sus casas.**

**He preparado esta clase con
mucho cariño para ustedes.**

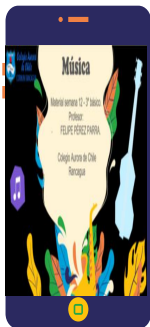
¿Que ocuparemos en esta clase?



Computadora



Tablet



Celular



Cuaderno de la asignatura



Un lugar cómodo para estudiar

¡Iniciemos la clase!



¿De qué crees que tratará esta clase?





OBJETIVO DE LA

CLASE:

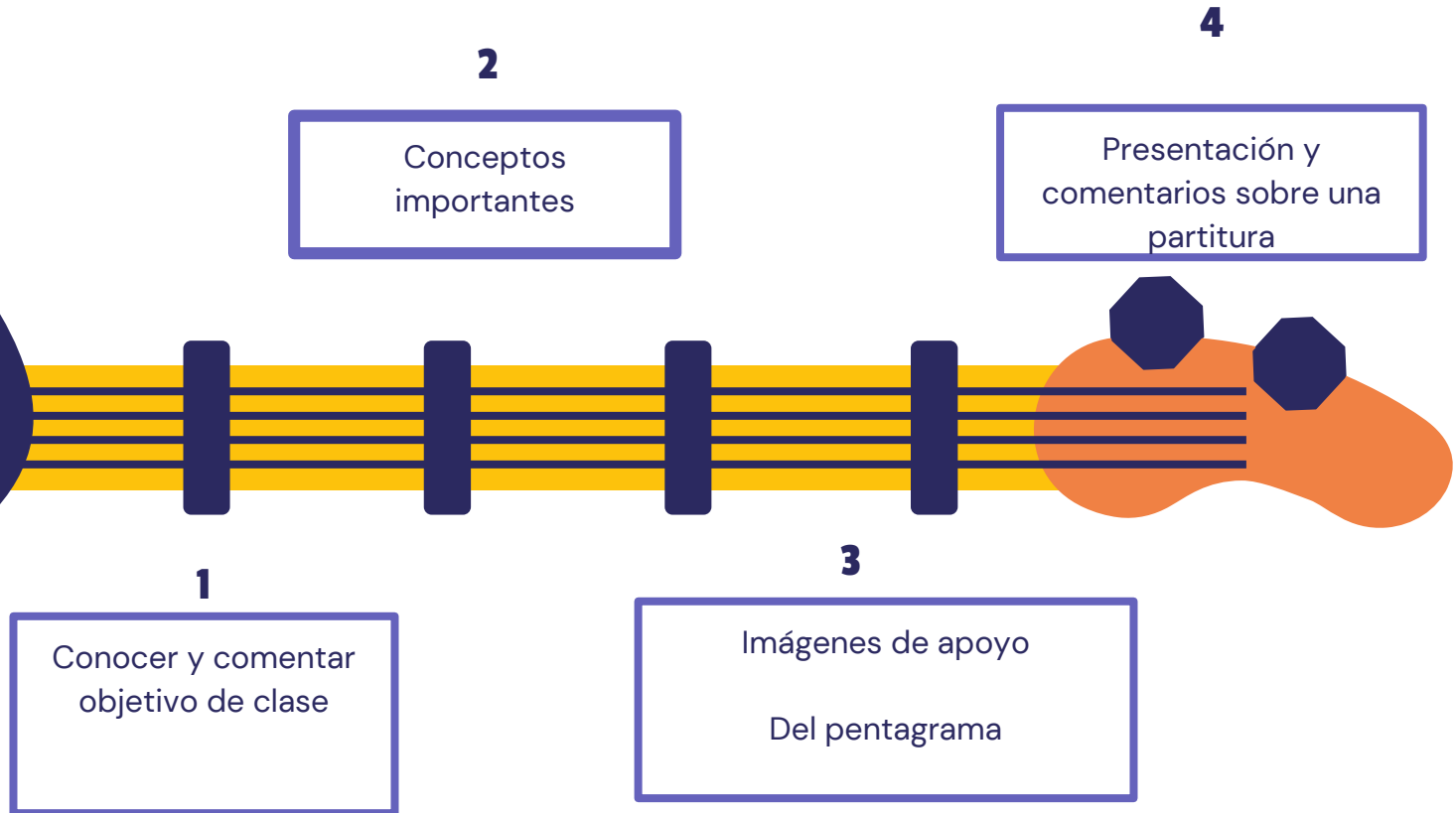


Identificar ritmos trabajados previamente y notas musicales en el pentagrama, específicamente aquellas que van ubicadas en las líneas.





Ruta de aprendizaje

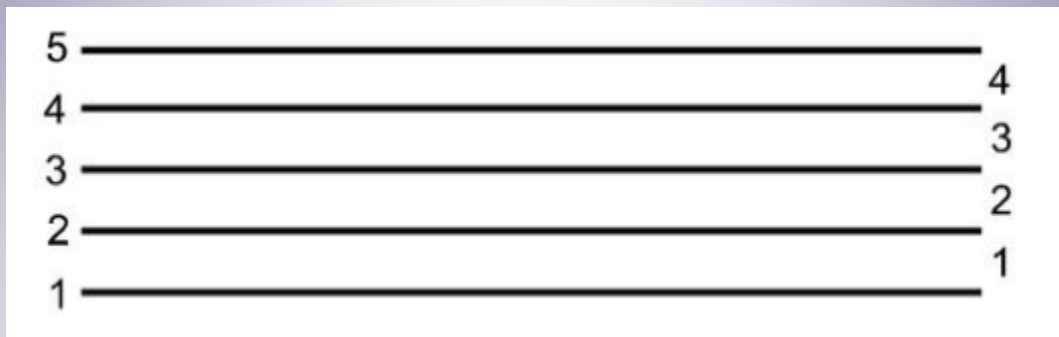




<https://www.youtube.com/watch?v=1qkHfkgYLh0&t=11s>



¿Qué es un pentagrama?



Es un conjunto de 5 líneas y 4 espacios que se utilizan para escribir música, siempre y cuando esté de sol es su comienzo.

¿ LLAVE DE SOL?

¿ LLAVE DE SOL?



Es un símbolo musical que me ayuda a ubicar las notas en el pentagrama.

Existe también la llave de FA y de DO para distintos instrumentos dependiendo de su altura.

Recreo cerebral:



Soy una caja adornada
con dos palos para sonar,
en la banda de la escuela,
me puedes encontrar.
¿Qué soy?




Recreo cerebral:



Notas en las líneas del pentagrama



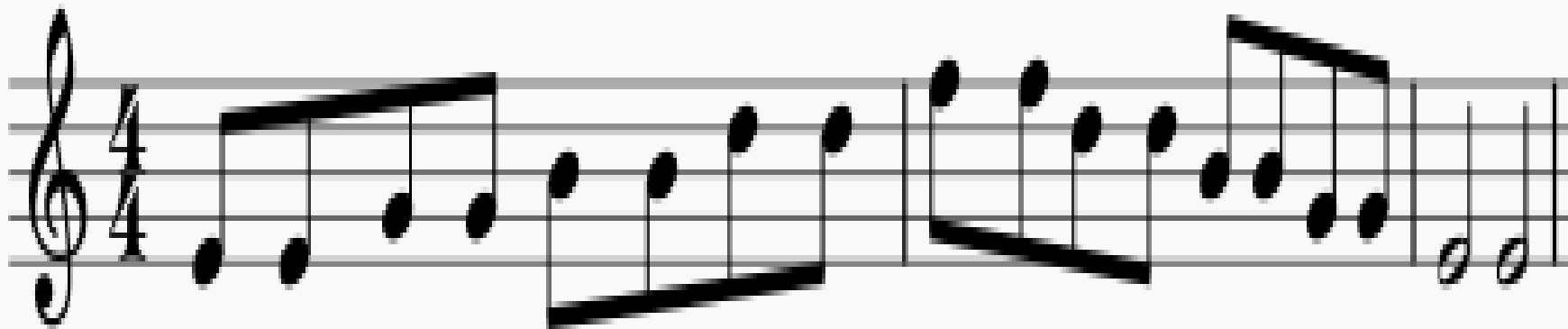
Notas en las líneas del pentagrama



A musical staff in 4/4 time, treble clef, showing a sequence of notes on the five lines of the pentagram. The notes are: MI (first line), SOL (second line), SI (third line), RE' (fourth line), FA' (fifth line), RE' (fourth line), SI (third line), SOL (second line), and MI (first line). The notes are quarter notes, and the sequence is divided into three measures by vertical bar lines.

MI SOL SI RE' FA' RE' SI SOL MI

Notas en las líneas del pentagrama



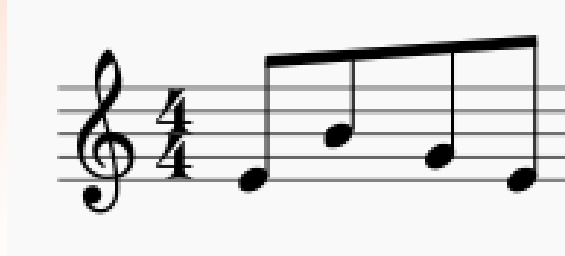
Notas en las líneas del pentagrama



A musical staff in 4/4 time with a treble clef. The notes are: MI (1st space), MI (1st line), SOL (2nd space), SOL (2nd line), SI (3rd space), SI (3rd line), RE' (4th space), RE' (4th line), FA' (5th space), FA' (5th line), RE' (4th space), RE' (4th line), SI (3rd space), SI (3rd line), SOL (2nd space), SOL (2nd line), MI (1st space), MI (1st line). The notes are grouped into measures: the first measure contains MI MI SOL SOL; the second measure contains SI SI RE' RE'; the third measure contains FA' FA' RE' RE'; the fourth measure contains SI SI SOL SOL; and the fifth measure contains MI MI.

MI MI SOL SOL SI SI RE' RE' FA' FA' RE' RE' SI SI SOL SOL MI MI

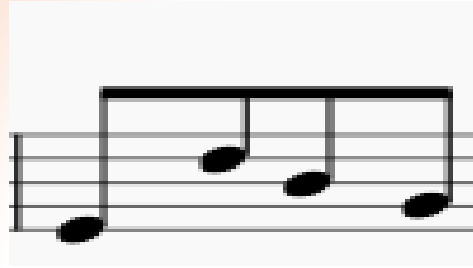
RESPONDE LAS SIGUIENTES PREGUNTAS



1) SEGÚN LA IMAGEN: ¿QUE NOTAS MUSICALES SE APRECIAN EN LA PARTITURA ?

- A) MI SI SOL MI
- B) MI RE' MI SI
- C) SOL FA' SOL MI
- D) NINGUNA DE LAS ANTERIORES

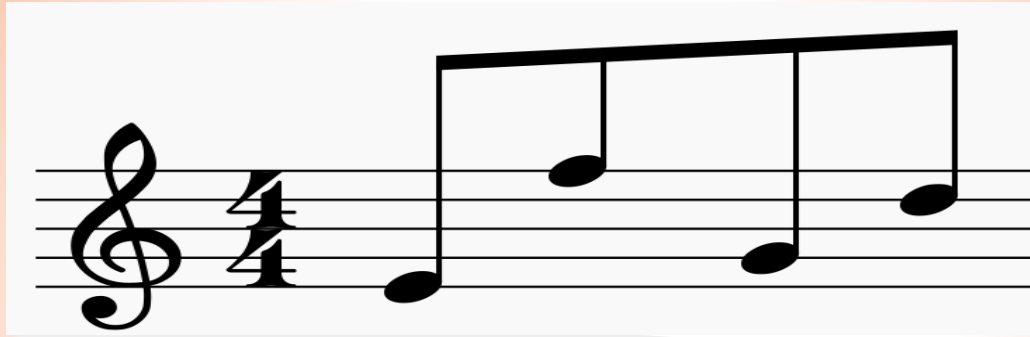
RESPONDE LAS SIGUIENTES PREGUNTAS



2) SEGÚN LA IMAGEN: ¿QUE NOTAS MUSICALES SE APRECIAN EN LA PARTITURA ?

- A) MI SI SOL MI
- B) MI RE' MI SI
- C) MI RE' SI SOL
- D) NINGUNA DE LAS ANTERIORES

RESPONDE LAS SIGUIENTES PREGUNTAS

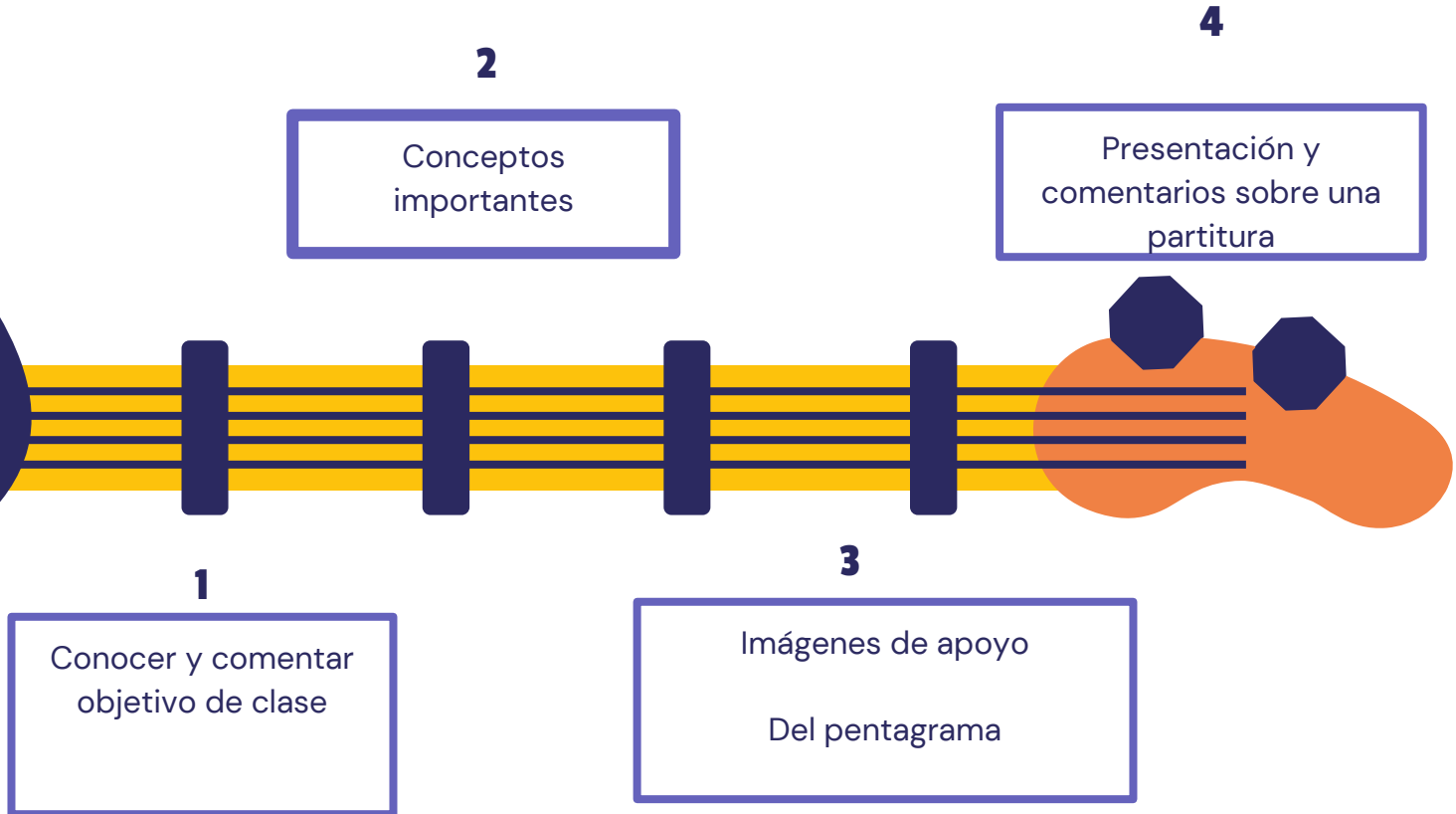


3) SEGÚN LA IMAGEN: ¿QUE NOTAS MUSICALES SE APRECIAN EN LA PARTITURA ?

- A) SOL SI SOL MI
- B) MI FA´ SOL SI
- C) NINGUNA DE LAS ANTERIORES
- D) MI FA SOL SI



Ruta de aprendizaje



¡FELICITACIONES!



**Te mando un gran abrazo
y nos vemos pronto.**

