

Uso de audífonos

Activar cámaras

Silenciar audio

Cuaderno y texto CCNN

Estar en lugar donde no existan distractores (TV, música, etc)

Utilizar el chat solo para preguntas y asistencia

## Usar Correos Institucionales

Asistencia

Nombre Apellido curso

**Ejemplo**

Manuel López

6ºA



## 6º Básico

# OBJETIVO

<https://www.youtube.com/watch?v=DJuelcajiOM>

[https://www.youtube.com/watch?v=Z\\_ARuQ8eBs](https://www.youtube.com/watch?v=Z_ARuQ8eBs)

<https://www.youtube.com/watch?v=HpkruWIOgA>

Describir y comparar los cambios que se producen en la pubertad en mujeres y hombres, reconociéndola, como una etapa del desarrollo humano, mediante texto de estudio y ppt, demostrando interés por la asignatura.

Texto escolar pagina Nº 17 a la Nº 22

[jose.salas@colegio-auroradechile.cl](mailto:jose.salas@colegio-auroradechile.cl)

# Ruta de aprendizaje

Observamos video de los cambios producidos en la pubertad

Aprendemos de las dimensiones de la sexualidad humana

Aplicamos lo aprendido lo aprendido en ejemplos de cada una de las dimensiones

Respondemos preguntas de selección múltiple

**Evaluación Formativa**

*Sube ahora mismo...!*





**La pubertad** es considerada la primera etapa de la adolescencia. Generalmente comienza un poco antes en las niñas, alrededor de los 12 años, y en los hombres uno o dos años después. Durante la pubertad se producen cambios físicos visibles una transición es que el cuerpo del niño o de la niña alcanza la capacidad biológica de reproducirse debido a que los órganos reproductores, llamados gónadas, comienzan a madurar.



En la pubertad experimentamos cambios conductuales normales y propios de esta etapa que se relacionan con las dimensiones de la sexualidad.

- 1.- **Biológica** Involucra características anatómicas y funcionales propias de hombres y mujeres
- 2.- **Psicológica** Incluye los aspectos de la personalidad y el concepto de si mismo y sus valores
- 3.- **Afectiva** Se relaciona con sus sentimientos y emociones
- 4.- **Social** manera en que se establecen interacciones sociales



## Ejemplos

1.- **Biológica** Involucra características anatómicas y funcionales propias de hombres y mujeres.



2.- **Psicológica** Incluye los aspectos de la personalidad y el concepto de si mismo y sus valores.



3.- **Afectiva** Se relaciona con sus sentimientos y emociones.



4.- **Social** manera en que se establecen interacciones sociales.



### Pregunta de cierre N°1

¿ Que aspectos involucra la pubertad?

- a) Cambios en el cuerpo de las personas
- b) Etapa de transición de niño a adolescente
- c) Maduración biológica y psicológica de la persona
- d) Todas son correctas

### Pregunta de cierre N°2

¿Qué aspectos de la sexualidad humana, es afectado por las hormonas sexuales?

- a) Lo biológico y lo psicológico
- b) Lo social y afectivo
- c) El crecimiento corporal
- d) Todas son correctas



## Pregunta de cierre N°3

¿La dimensión psicológica de la sexualidad que aspectos involucra?

- a) Las características anatómicas y funcionales propias de hombres y mujeres
- b) Los aspectos de la personalidad y el concepto de si mismo y sus valores
- c) La relación con sus sentimientos y emociones
- d) La manera en que se establecen interacciones sociales

Uso de audífonos

Activar cámaras

Silenciar audio

Cuaderno y texto CCNN

Estar en lugar donde no existan distractores (TV, música, etc)

Utilizar el chat solo para preguntas y asistencia

**Usar Correos Institucionales**

Asistencia  
Nombre Apellido curso  
**Ejemplo**  
Manuel López  
6ºA



## 6º Básico

# OBJETIVO



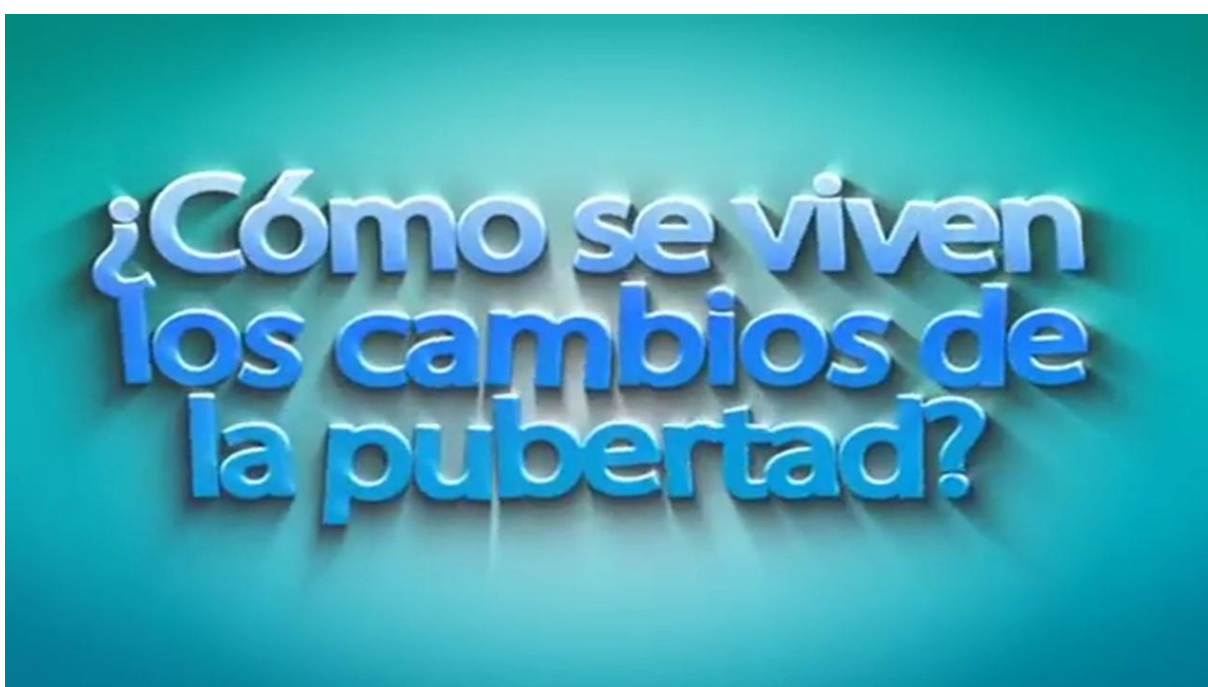
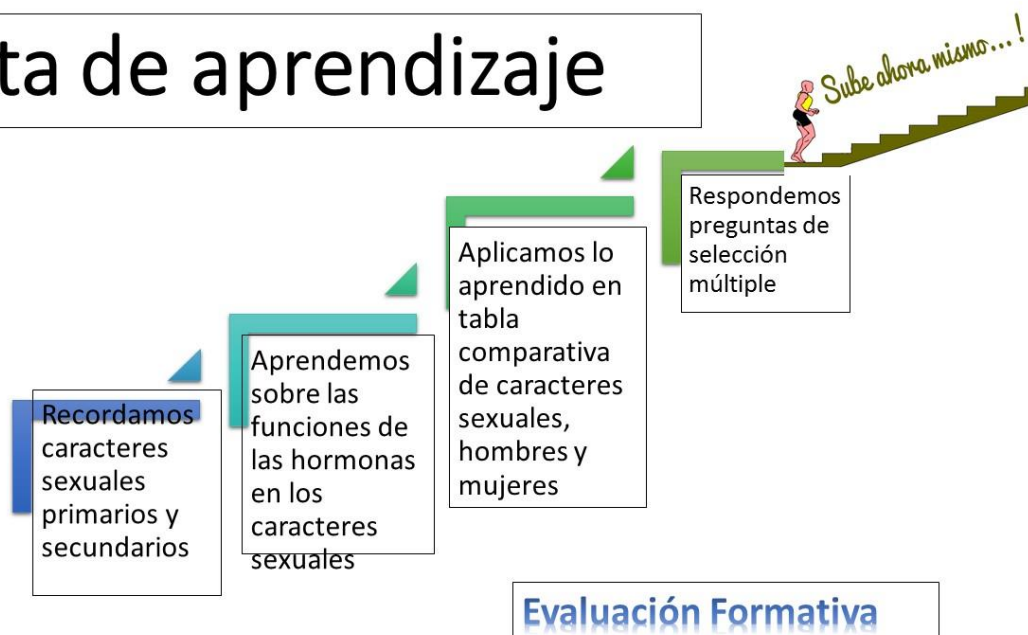
[https://www.youtube.com/watch?v=Z\\_ARuQ8eBs](https://www.youtube.com/watch?v=Z_ARuQ8eBs)

Comparar los cambios físicos y conductuales que se producen durante la pubertad en hombres y mujeres mediante ejemplos, imágenes y ppt, demostrando interés por la asignatura

Texto escolar pagina N° 17 a la N° 22

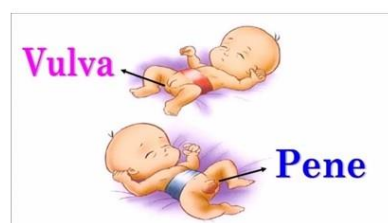
[jose.salas@colegio-auroradechile.cl](mailto:jose.salas@colegio-auroradechile.cl)

# Ruta de aprendizaje



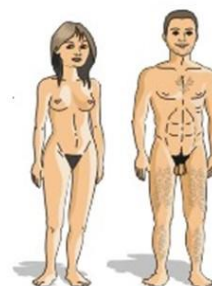
## Caracteres sexuales primarios

Hasta antes de la pubertad, las principales diferencias físicas entre niños y niñas se evidencian fundamentalmente por los llamados caracteres sexuales primarios. Estos son los genitales u órganos reproductores externos: pene y testículos en los niños y vulva en las niñas.

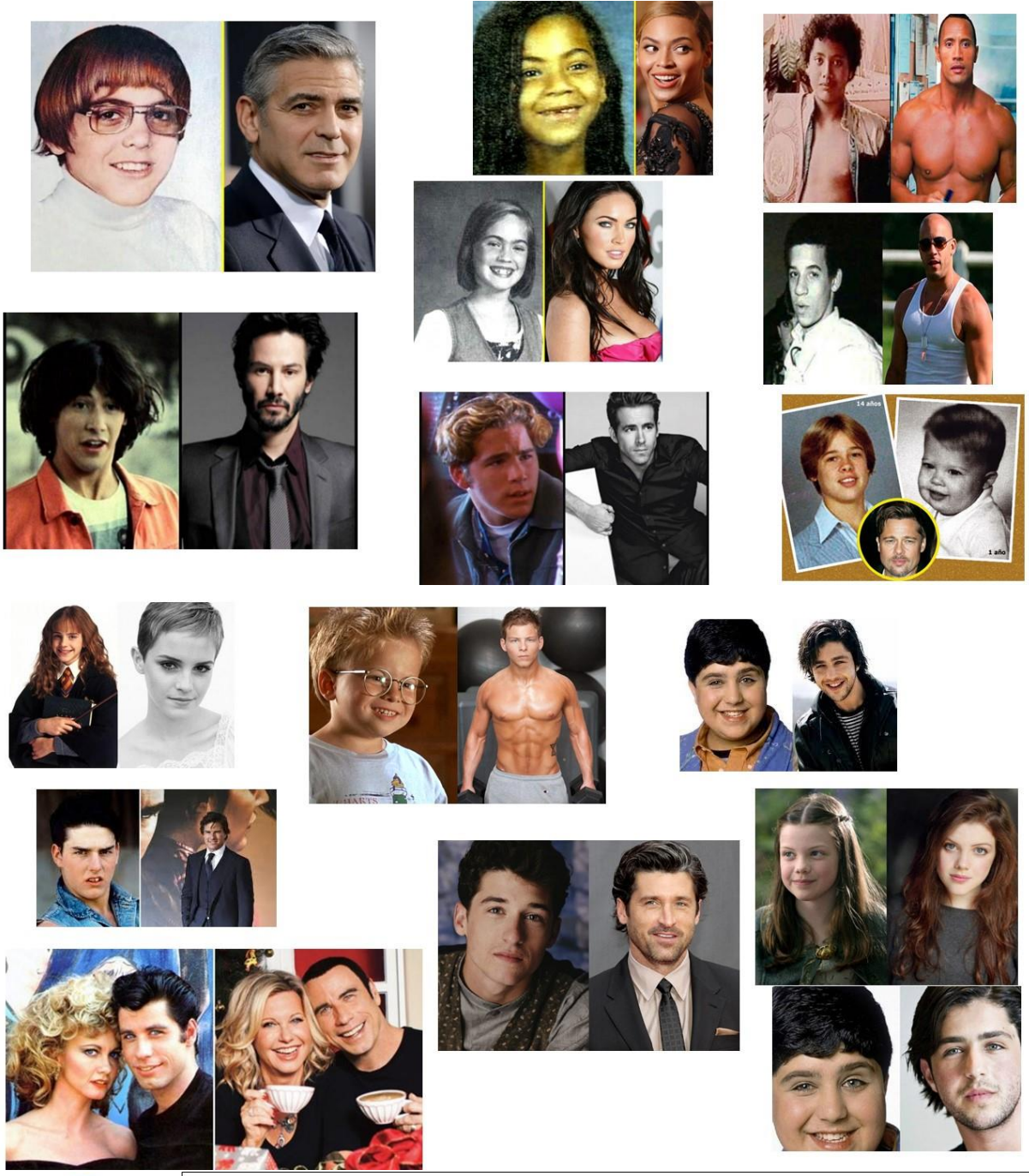


## Caracteres sexuales Secundarios

Durante la pubertad comienzan a manifestarse otros cambios que marcan la diferencia corporal entre hombres y mujeres, los que se conocen como caracteres sexuales secundarios.







Gónada Masculina : Testículos produce la hormona

**Testosterona:** Encargada del desarrollo de los caracteres sexuales secundarios y la formación de espermatozoides

HORMONAS



Gónada Femenina : Ovarios produce las hormonas

**Estrógenos:** Desarrollo de las características sexuales secundarias y control del ciclo menstrual

**Progesterona:** Favorece El desarrollo del endometrio en el útero

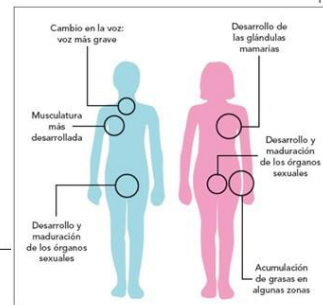


Elabora una tabla, en la que indiques diferencias y semejanzas que se pueden observar en la pubertad de hombres y mujeres.

Mujeres	Hombres	Mujeres y hombres

## Principales caracteres sexuales secundarios

Mujeres	Hombres	Mujeres y hombres
<ul style="list-style-type: none"> <li>- Aparición de vello corporal en el pubis y axilas.</li> <li>- Desarrollo del esqueleto: ensanchamiento de caderas.</li> <li>- Desarrollo y crecimiento de las mamas.</li> <li>- Menstruación.</li> <li>- Ovulación.</li> </ul>	<ul style="list-style-type: none"> <li>- Aparición de vello corporal en el rostro, en el pubis y en las axilas.</li> <li>- Crecimiento de la laringe y cambios en la voz.</li> <li>- Desarrollo del esqueleto: ensanchamiento de tórax y hombros.</li> <li>- Producción de espermatozoides.</li> </ul>	<ul style="list-style-type: none"> <li>- Aumento de la estatura.</li> <li>- Crecimiento y desarrollo del sistema reproductor.</li> <li>- Desarrollo muscular.</li> </ul>



### Pregunta de cierre N°1

Los caracteres sexuales diferencian a hombres y mujeres. ¿Qué carácter es exclusivo de los varones?

- Ensanchamiento de caderas
- Aumento de la estatura
- Crecimiento y desarrollo del sistema reproductor
- Crecimiento de la laringe y cambios en la voz

## Pregunta de cierre N°2

¿ Que carácter sexual secundario es posible de observar en hombres y mujeres?

- a) Aumento de la estatura
- b) Crecimiento y desarrollo del sistema reproductor
- c) Desarrollo muscular
- d) Todas son correctas

## Pregunta de cierre N°3

¿ Qué característica sexual es considerada un carácter primario?

- a) Desarrollo de los órganos reproductores
- b) El pene y la vulva
- c) La capacidad para producir gametos
- d) El crecimiento del cuerpo