



**Colegio Aurora
de Chile**
CORMUN RANCAGUA

Cálculo Mental 5° Básico

Semana 20 - 17 al 21 de agosto 2020
Profesora: Yessenia Ibarra

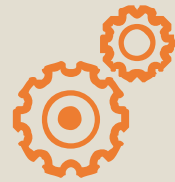


ENSEÑANZA CENTRADA EN LA CALIDAD, AMOR Y DISCIPLINA

¡Hola queridos estudiantes!



Esperamos se encuentren muy bien en sus hogares junto a sus familias. Los y las extrañamos mucho.



En este proyecto de cálculo mental, realizarán actividades para reforzar los contenidos de la asignatura de Matemática.

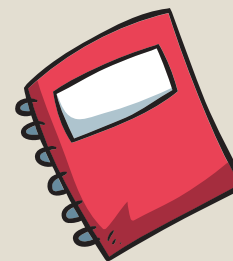


Deben seguir las instrucciones de las actividades.



Recuerda

- Responder con letra Clara.
- Mantener tu cuaderno ordenado.
- Escribir siempre la fecha y semana correspondiente.




Sudoku

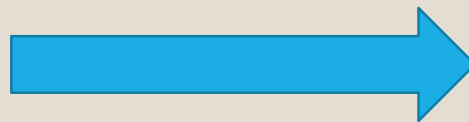
Es un juego matemático que se inventó a finales de la década de 1970, adquirió popularidad en Japón en la década de 1984 y se dio a conocer en el ámbito internacional en 2005 cuando numerosos periódicos empezaron a publicarlo en su sección de pasatiempos.

Algunas celdas ya contienen números, conocidos como "números dados" ("pistas"). El objetivo es rellenar las celdas vacías, con un número en cada una de ellas, de tal forma que cada columna, fila y región contenga los números 1–9 solo una vez.


Además, cada número de la solución aparece solo una vez en cada una de las tres "direcciones".

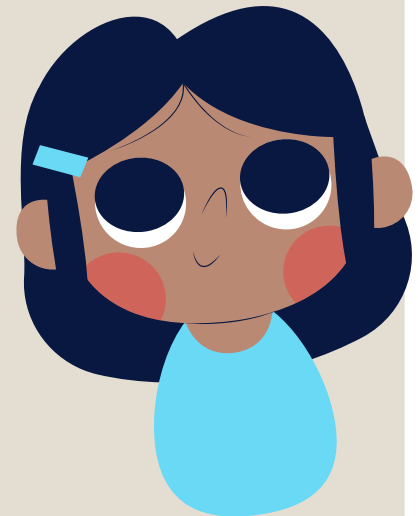
| | | | | | | | | |
|---|---|---|---|---|---|---|---|---|
| 5 | 3 | | | 7 | | | | |
| 6 | | | 1 | 9 | 5 | | | |
| | 9 | 8 | | | | | 6 | |
| 8 | | | | 6 | | | | 3 |
| 4 | | | 8 | | 3 | | | 1 |
| 7 | | | | 2 | | | | 6 |
| | 6 | | | | | 2 | 8 | |
| | | | 4 | 1 | 9 | | | 5 |
| | | | | 8 | | | 7 | 9 |

Ejemplo de sudoku 



| | | | | | | | | |
|---|---|---|---|---|---|---|---|---|
| 5 | 3 | 4 | 6 | 7 | 8 | 9 | 1 | 2 |
| 6 | 7 | 2 | 1 | 9 | 5 | 3 | 4 | 8 |
| 1 | 9 | 8 | 3 | 4 | 2 | 5 | 6 | 7 |
| 8 | 5 | 9 | 7 | 6 | 1 | 4 | 2 | 3 |
| 4 | 2 | 6 | 8 | 5 | 3 | 7 | 9 | 1 |
| 7 | 1 | 3 | 9 | 2 | 4 | 8 | 5 | 6 |
| 9 | 6 | 1 | 5 | 3 | 7 | 2 | 8 | 4 |
| 2 | 8 | 7 | 4 | 1 | 9 | 6 | 3 | 5 |
| 3 | 4 | 5 | 2 | 8 | 6 | 1 | 7 | 9 |

Sudoku Resuelto 



Actividad en tu cuaderno



| | | | | | | | | |
|---|---|---|---|---|---|---|---|---|
| | 8 | | | 5 | 2 | | | |
| | 3 | 7 | | | | | | 5 |
| | | 6 | | | 7 | 8 | 3 | |
| 8 | | 2 | | | 9 | | 5 | 6 |
| 6 | | 3 | 7 | 8 | 5 | | | |
| | | 9 | 6 | 2 | | | 8 | |
| | 9 | 8 | 2 | | 3 | | 6 | |
| 7 | | | 4 | 6 | 1 | 3 | | |
| 3 | | 1 | | 9 | 8 | 4 | | 7 |

Resuelve el siguiente sudoku

Actividad en tu cuaderno



Resuelve el siguiente sudoku

| | | | | | | | | |
|---|---|---|---|---|---|---|---|---|
| | | | | | 7 | | 4 | 8 |
| | | 4 | 5 | | 3 | | | 2 |
| | | | | | 2 | 6 | 5 | |
| | | 8 | | 6 | | 2 | | 5 |
| | 9 | | | | | | 8 | |
| | 2 | 7 | | | 8 | | | 4 |
| 6 | | | | 5 | | | 3 | 7 |
| | 4 | | 7 | 8 | 6 | | | |
| 7 | | 5 | | | | 8 | | |



Si quieres seguir practicando, lo puedes hacer mediante el siguiente link:

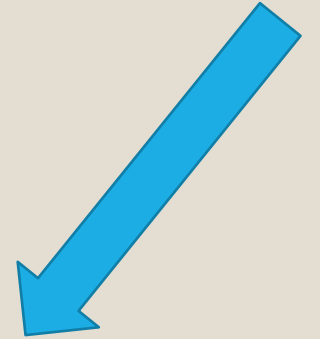
<https://www.sudoku-online.org/>



**Colegio Aurora
de Chile**
CORMUN RANCAGUA

**¡Esperamos que ejercites y
refuerces!**

**¡Hasta la próxima semana y recuerda
enviar evidencia de tus respuestas!**



Profesora: Yessenia Ibarra

Correo: yessenia.ibarra@colegio-auroradechile.cl

Nombre:

Curso:

Semana de trabajo:



ENSEÑANZA CENTRADA EN LA CALIDAD, AMOR Y DISCIPLINA