

CLASE DE MÚSICA

Semana 27



**PROFESOR:
FELIPE PÉREZ PARRA.**





BIENVENIDOS

**Hola Queridos Estudiantes
¿Cómo están?**

**Esperamos estén muy bien en
sus casas.**

**He preparado esta clase con
mucho cariño para ustedes.**

¿Qué ocuparemos en esta clase?



Computadora



Tablet



Cuaderno de la asignatura



Celular



Un lugar cómodo para estudiar



**¡Iniciemos
la clase!**

¿De qué crees que tratará?



Pistas...



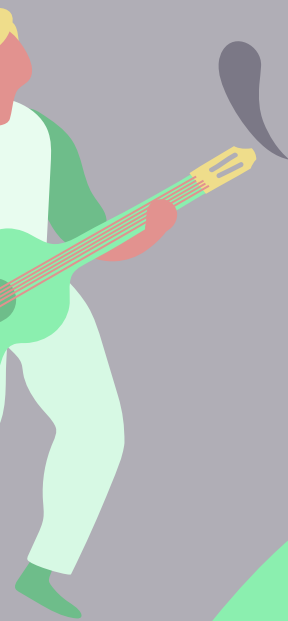
Objetivo de la clase:

- Interpretar por medio de instrumentos o la voz la melodía “ANDINA”, acompañado de una pista musical.





Ruta de aprendizaje

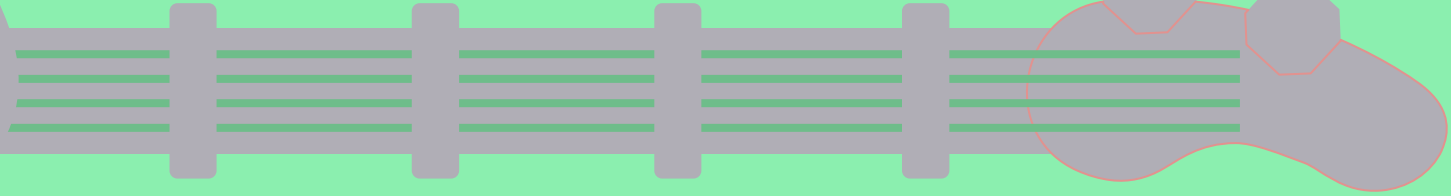


2

Partitura de la canción

4

Practica musical



1

Conocer y sociabilizar objetivo de la clase

3

Paso a paso

¡ATENCIÓN!

Octubre

SEMANA	ACCIÓN
05 al 09 de octubre	Semana de aprendizaje
12 al 16 de octubre	Semana de aprendizaje
19 al 23 de octubre	Semana de evaluación
26 al 30 de octubre	Retroalimentación



ANDINA



1 2 3 4 5 6 7 8 9 10

Musical notation for measures 1 through 10. The piece is in 2/4 time. Measures 1 and 2 contain eighth notes. Measures 3 and 4 contain quarter notes. Measures 5 and 6 contain eighth notes. Measure 7 contains a quarter note. Measures 8 and 9 contain quarter notes. Measure 10 contains a quarter note.

11 12 13 14 15 16 17 18 19 20 21 22

Musical notation for measures 11 through 22. Measure 11 contains a quarter note. Measure 12 contains a quarter note. Measure 13 contains a quarter note. Measure 14 contains a quarter note. Measures 15 and 16 contain eighth notes. Measures 17 and 18 contain eighth notes. Measure 19 contains a quarter note. Measures 20, 21, and 22 contain whole notes. The piece ends with a double bar line at the end of measure 22.

ANDINA



FA FA FA FA FA FA SOLSOL LA FA FA FA FA FA FA FA SOLSOL LA

A musical staff in 2/4 time, starting with a treble clef. The staff contains 10 measures of music. Measures 1 and 2 contain eighth notes. Measures 3 and 4 contain quarter notes. Measures 5 and 6 contain eighth notes. Measure 7 contains a half note. Measures 8 and 9 contain quarter notes. Measure 10 contains a half note. Red numbers 1 through 10 are placed above each measure.

1 2 3 4 5 6 7 8 9 10

LA FA LA FA FA FA LA LA LA LA LA LA FA

A musical staff in 2/4 time, continuing from the first staff. The staff contains 12 measures of music. Measures 11 and 12 contain half notes. Measure 13 contains a half note. Measure 14 contains a half note. Measures 15 and 16 contain eighth notes. Measure 17 contains eighth notes. Measure 18 contains a half note. Measures 19, 20, 21, and 22 contain whole rests. Red numbers 11 through 22 are placed above each measure.

11 12 13 14 15 16 17 18 19 20 21 22

ANDINA

FA FA FA FA
FA FA SOL SOL LA
FA FA FA FA FA
FA SOL SOL LA
LA FA LA FA
FA FA FA LA LA
LA LA LA LA FA



Paso a paso



- 1) Reconocer ritmos y notas del repertorio
- 2) Percutir y cantar repertorio
- 3) Practicar lentamente (sin música)
- 4) Practicar con la pista musical

Recreo cerebral:



Cien amigos tengo,
todos en una tabla,
si yo no los toco,
ellos no me hablan.



Recreo cerebral:



Hora de practicar

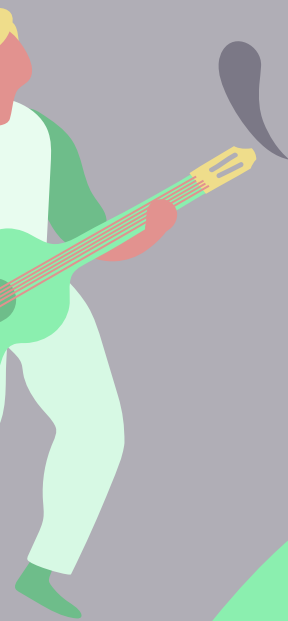


Es hora de practicar lo aprendido





Ruta de aprendizaje



2

Partitura de la canción

4

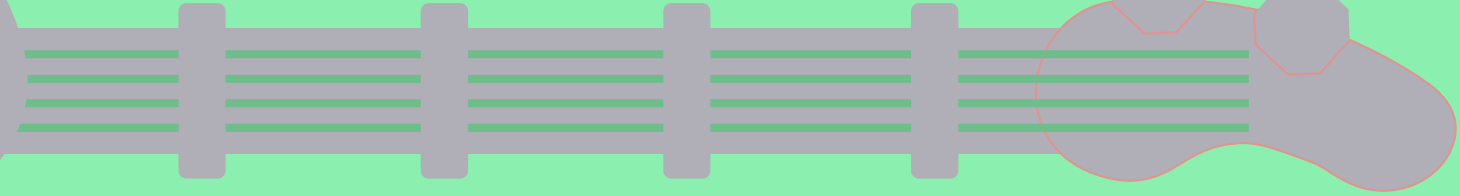
Practica musical

1

Conocer y sociabilizar objetivo de la clase

3

Paso a paso



¡Excelente trabajo!



**Te mando un gran abrazo
y nos vemos pronto.**

