

Música

Material semana 14
5° básico A-B

FELIPE PÉREZ PARRA.

Enlace meet:

<https://meet.google.com/tgu-whfy-nik>





BIENVENIDOS

**Hola Queridos Estudiantes
¿Cómo están?**

**Esperamos estén muy bien en
sus casas.**

**He preparado esta clase con
mucho cariño para ustedes.**

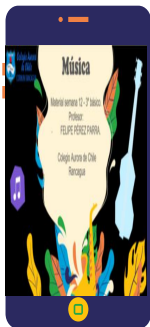
¿Que ocuparemos en esta clase?



Computadora



Tablet



Celular



Cuaderno de la asignatura



Un lugar cómodo para estudiar

¡Iniciemos la clase!



¿De qué crees que tratará esta clase?





OBJETIVO DE LA

CLASE:



Identificar ritmos trabajados previamente y notas musicales en el pentagrama, específicamente aquellas que van ubicadas en las líneas.





Ruta de aprendizaje



2

Conceptos importantes

4

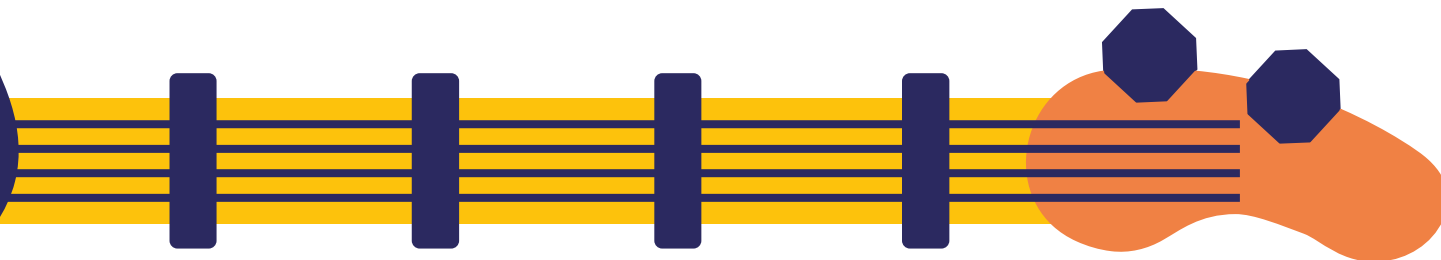
Presentación y comentarios sobre una partitura

1

Conocer y comentar objetivo de clase

3

Imágenes de apoyo
Del pentagrama

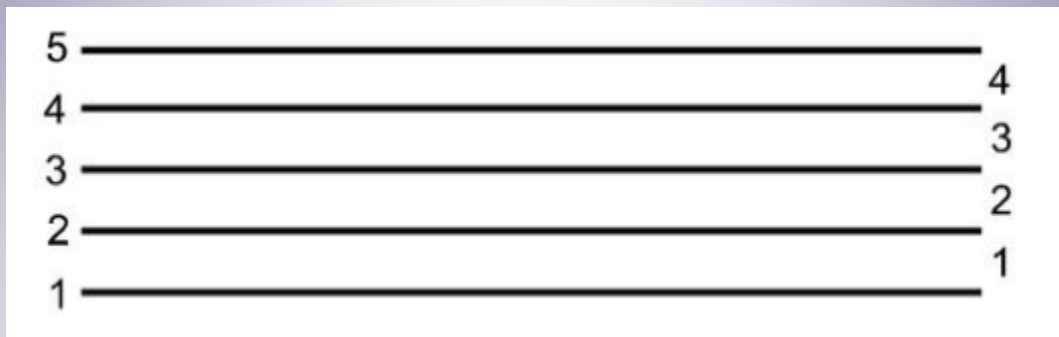




<https://www.youtube.com/watch?v=1qkHfkgYLh0&t=11s>



¿Qué es un pentagrama?



Es un conjunto de 5 líneas y 4 espacios que se utilizan para escribir música, siempre y cuando esté de sol es su comienzo.

¿ LLAVE DE SOL?

¿ LLAVE DE SOL?



Es un símbolo musical que me ayuda a ubicar las notas en el pentagrama.

Existe también la llave de FA y de DO para distintos instrumentos dependiendo de su altura.

Recreo cerebral:



Soy una caja adornada
con dos palos para sonar,
en la banda de la escuela,
me puedes encontrar.
¿Qué soy?



Recreo cerebral:



Notas en las líneas del pentagrama



Notas en las líneas del pentagrama



A musical staff in 4/4 time, treble clef, showing a sequence of notes on the five lines of the pentagram. The notes are: MI (first line), SOL (second line), SI (third line), RE' (fourth line), FA' (fifth line), RE' (fourth line), SI (third line), SOL (second line), and MI (first line). The notes are quarter notes, except for the final MI which is a half note. The staff is divided into three measures by vertical bar lines.

MI SOL SI RE' FA' RE' SI SOL MI

Notas en las líneas del pentagrama



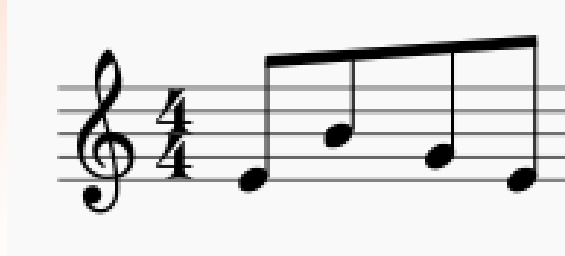
Notas en las líneas del pentagrama



A musical staff in 4/4 time with a treble clef. The staff contains a sequence of notes: MI (first space), MI (first line), SOL (second space), SOL (second line), SI (third space), SI (third line), RE' (fourth space), RE' (fourth line), FA' (fifth space), FA' (fifth line), RE' (fourth space), RE' (fourth line), SI (third space), SI (third line), SOL (second space), SOL (second line), MI (first space), MI (first line). The notes are grouped into measures: the first four notes are in the first measure, the next four in the second, the next four in the third, and the final four in the fourth. The notes on lines and spaces are connected by a thick black line.

MI MI SOL SOL SI SI RE' RE' FA' FA' RE' RE' SI SI SOL SOL MI MI

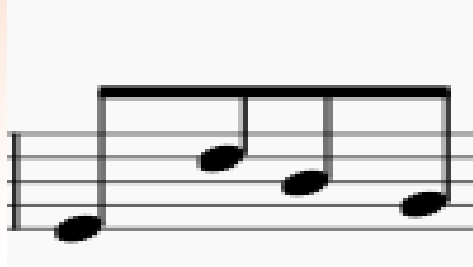
RESPONDE LAS SIGUIENTES PREGUNTAS



1) SEGÚN LA IMAGEN: ¿QUE NOTAS MUSICALES SE APRECIAN EN LA PARTITURA ?

- A) MI SI SOL MI
- B) MI RE' MI SI
- C) SOL FA' SOL MI
- D) NINGUNA DE LAS ANTERIORES

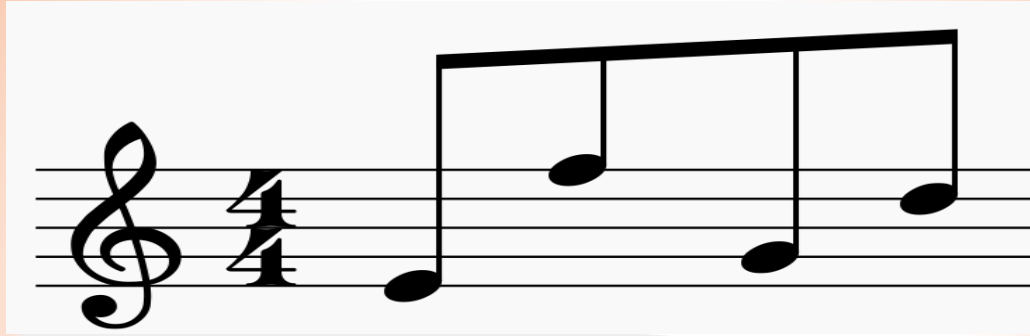
RESPONDE LAS SIGUIENTES PREGUNTAS



2) SEGÚN LA IMAGEN: ¿QUE NOTAS MUSICALES SE APRECIAN EN LA PARTITURA ?

- A) MI SI SOL MI
- B) MI RE' MI SI
- C) MI RE' SI SOL
- D) NINGUNA DE LAS ANTERIORES

RESPONDE LAS SIGUIENTES PREGUNTAS

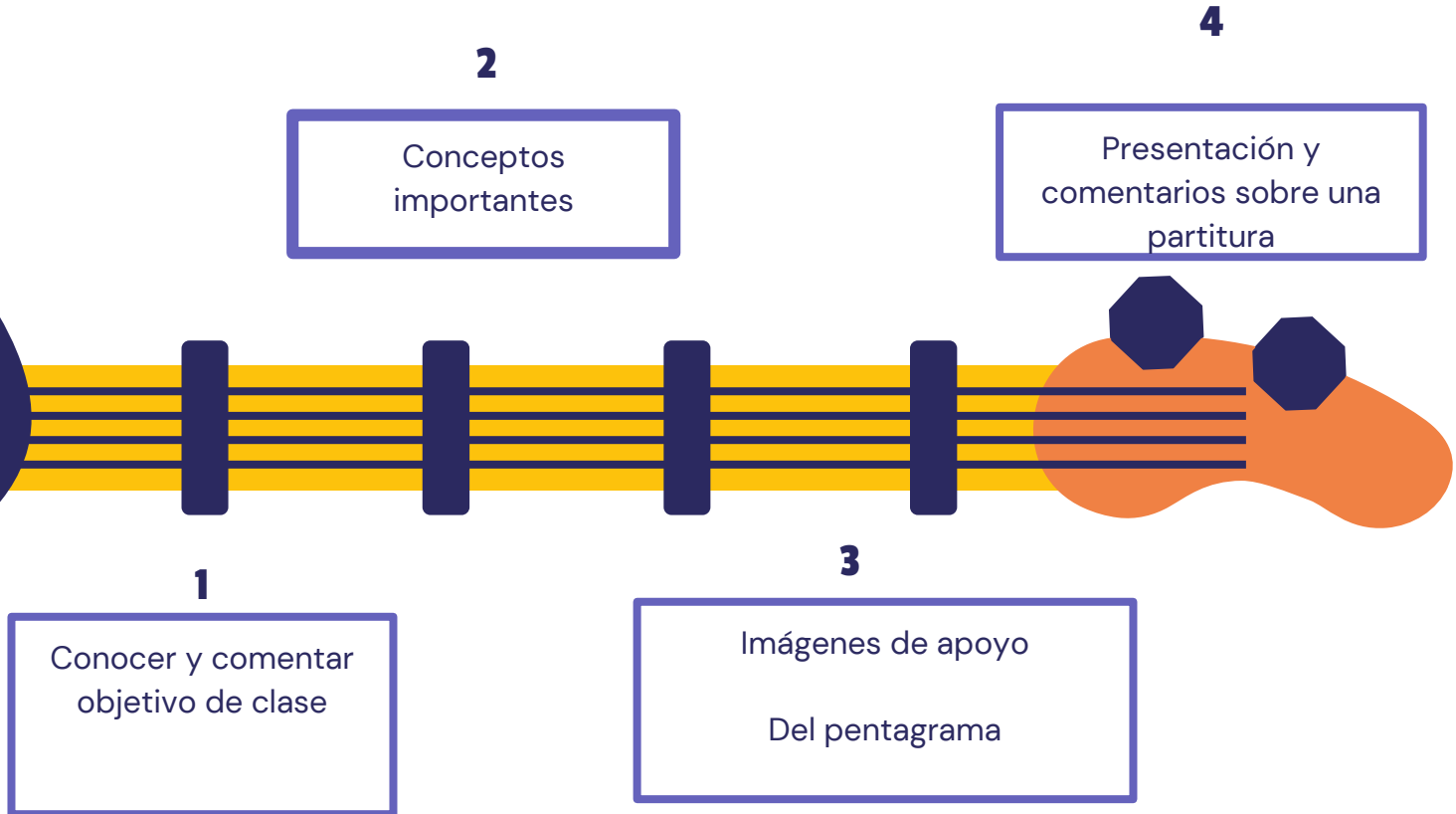


3) SEGÚN LA IMAGEN: ¿QUE NOTAS MUSICALES SE APRECIAN EN LA PARTITURA ?

- A) SOL SI SOL MI
- B) MI FA´ SOL SI
- C) NINGUNA DE LAS ANTERIORES
- D) MI FA SOL SI



Ruta de aprendizaje



¡FELICITACIONES!



**Te mando un gran abrazo
y nos vemos pronto.**

