



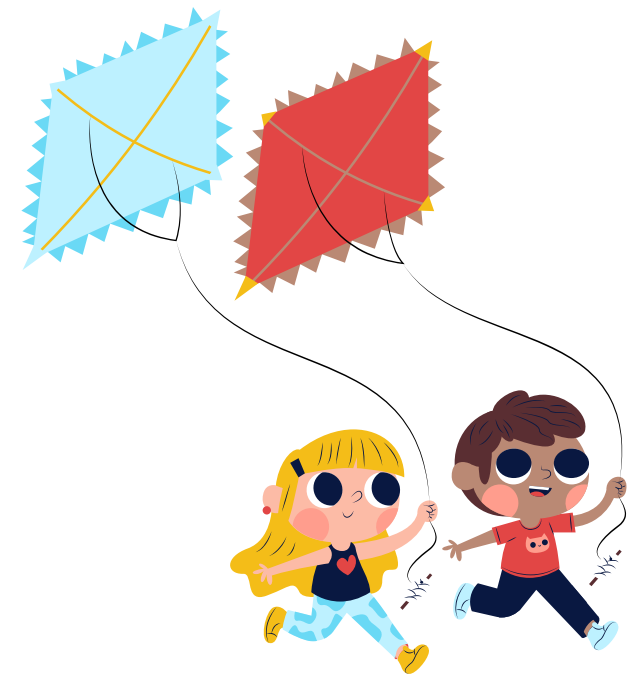
## MATEMÁTICA, clase 2, SEMANA 27:

Material semana 27 - 4° básico.

Profesoras:

- Verónica Maldonado
- Mayte Carrasco

Colegio Aurora de Chile  
Rancagua



¿Qué necesitas para desarrollar esta clase?

E  
S  
E  
N  
C  
I  
A  
L

Lápiz de mina



Lápiz rojo para mayúsculas



Goma de borrar



Cuaderno de asignatura



Texto escolar



Un lugar cómodo para estudiar



Dispositivo electrónico



# ¡Bienvenidos!



# ¿Qué necesitas para desarrollar esta clase?

Lo que tengas en casa...



Computadora



Tablet



Celular

E  
S  
E  
N  
C  
I  
A  
L



Lápiz de mina



Lápiz rojo para mayúsculas



Goma de borrar



Cuaderno de asignatura



Texto escolar



Un lugar cómodo para estudiar

Normas de la clase virtual

Buscamos un lugar cómodo y con luz para trabajar



Escuchamos con atención las participaciones de los compañeros



Mantenemos nuestros materiales de trabajo cerca



Me siento correctamente y evito distraerme



Evitamos comer durante la sesión



Mantenemos nuestro micrófono apagado cuando no participamos



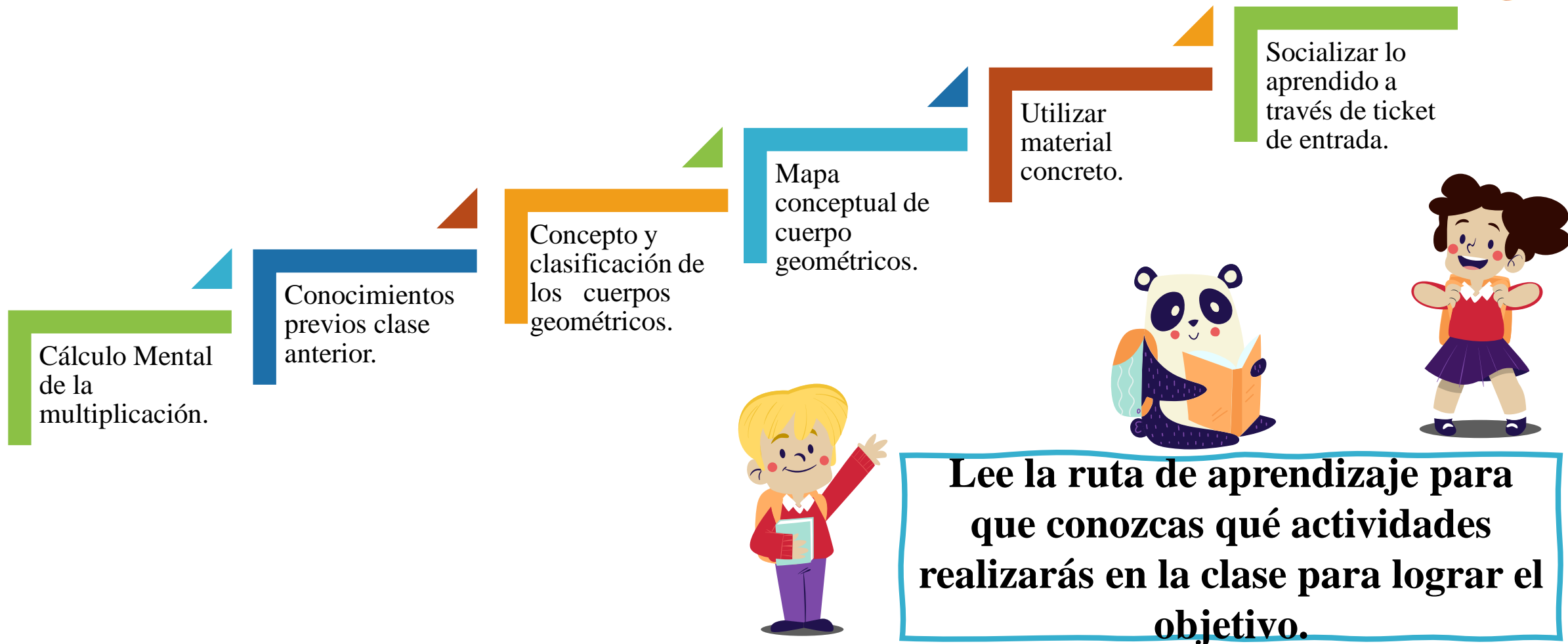
Evitamos juguetes, mascotas u otra distracción durante la sesión



Levantamos nuestra mano para participar



# Ruta de Aprendizaje:

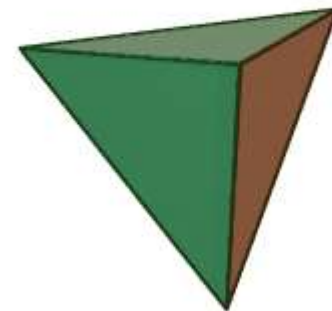
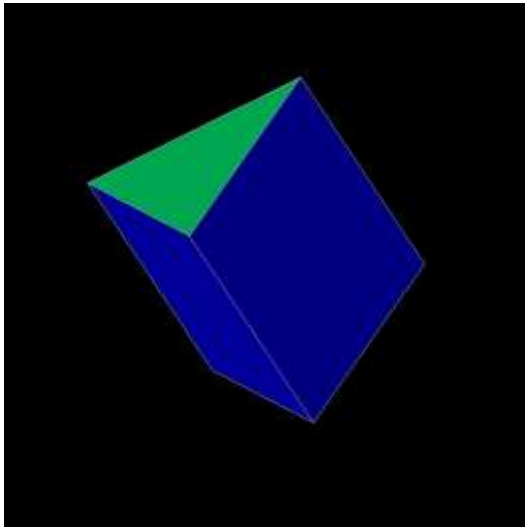


**Objetivo:**



Escribir en cuaderno de  
asignatura

**Describir e identificar las figuras 3D a través del uso de material concreto.**





# Cálculo Mental



- **Ahora, resolver al dictado las siguientes multiplicaciones, escribiendo sólo el resultado en tu cuaderno de cálculo mental o de asignatura.**

1.-  $7 \bullet 6 = \underline{\quad}$

2.-  $5 \bullet 3 = \underline{\quad}$

3.-  $9 \bullet 4 = \underline{\quad}$

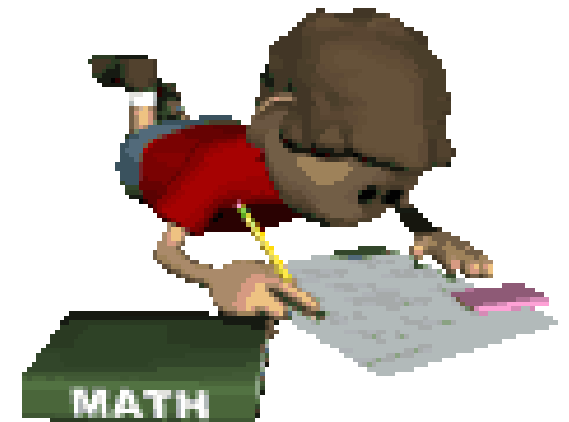
4.-  $10 \bullet 10 = \underline{\quad}$

5.-  $3 \bullet 9 = \underline{\quad}$

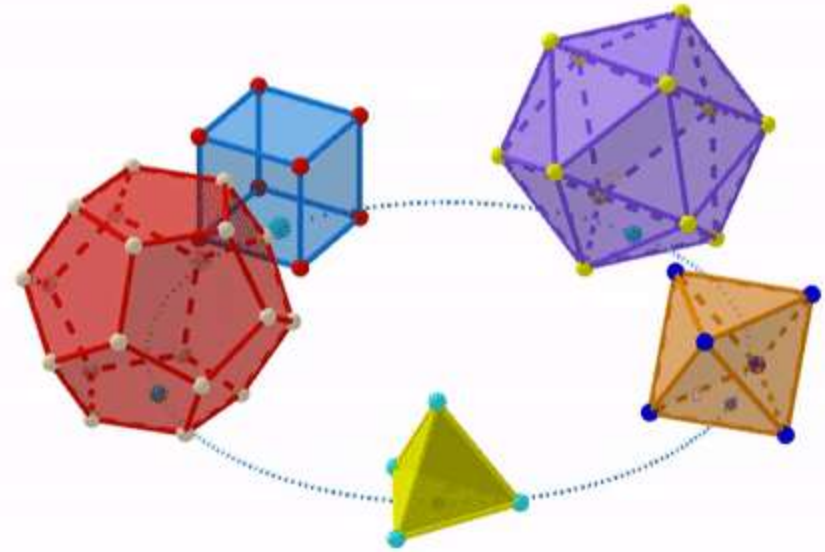
6.-  $8 \bullet 8 = \underline{\quad}$

7.-  $11 \bullet 5 - 5 : 10 + 95 = \underline{\quad}$

Practica el cálculo mental en situaciones diarias. Esto dará agilidad a tu mente y podrás hacer cálculos cada vez más rápido.



Para entender mejor  
nuestra clase de hoy,  
observen el siguiente video  
en el link.



<https://www.youtube.com/watch?v=VO4YnGRZV8U>



# ¿Qué observan?



presentación

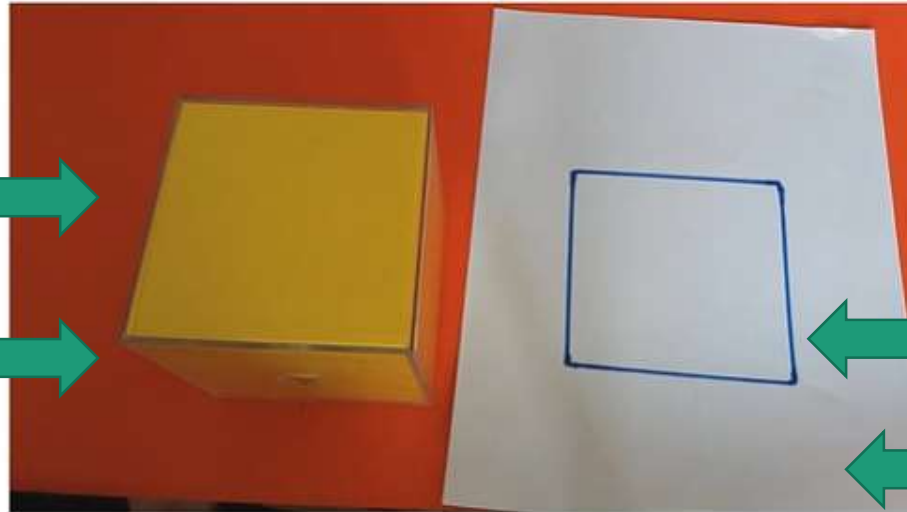
# ¿Qué diferencia fundamental existe entre estas dos figuras?

¿Cómo se denomina esta figura?



Es una figura 3D

Tiene Volumen y ocupa un lugar en el espacio.

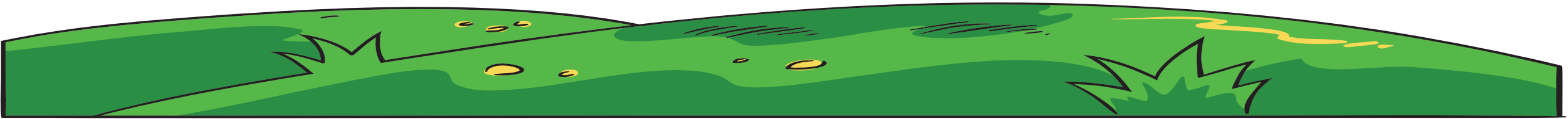


¿Cómo se denomina esta figura?



Es una figura 2D

Es Plana y NO ocupa un lugar en el espacio.





**NO cierto? No caben todas  
ORDENADAS, PORQUE  
OCUPAN UN LUGAR EN EL  
ESPACIO.**

**Observen: Caben todas las figuras  
ordenadas en esta caja?**

**Personas  
amontonadas en un  
metro.**



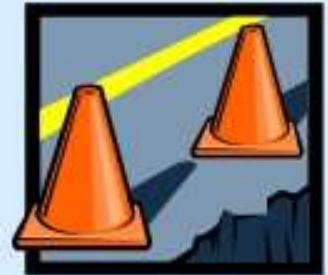
Escribir  
en su  
cuaderno

## Los cuerpos geométricos

Los cuerpos o figuras geométricas son las figuras de tres dimensiones. Podemos clasificarlas:

Figuras con caras planas: prismas y pirámides

Figuras con caras curvas : cilindro, cono y esfera.



# CUERPOS GEOMÉTRICOS

**Pirámides**



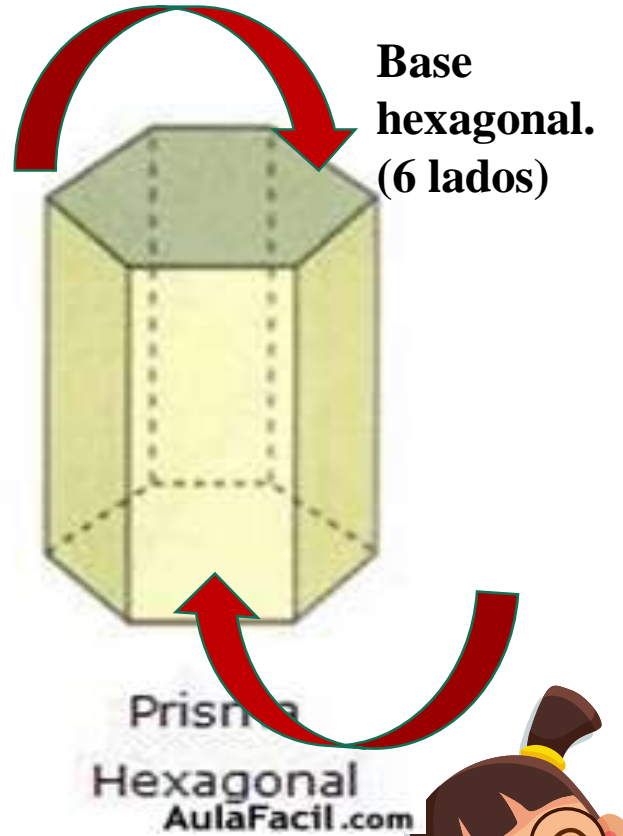
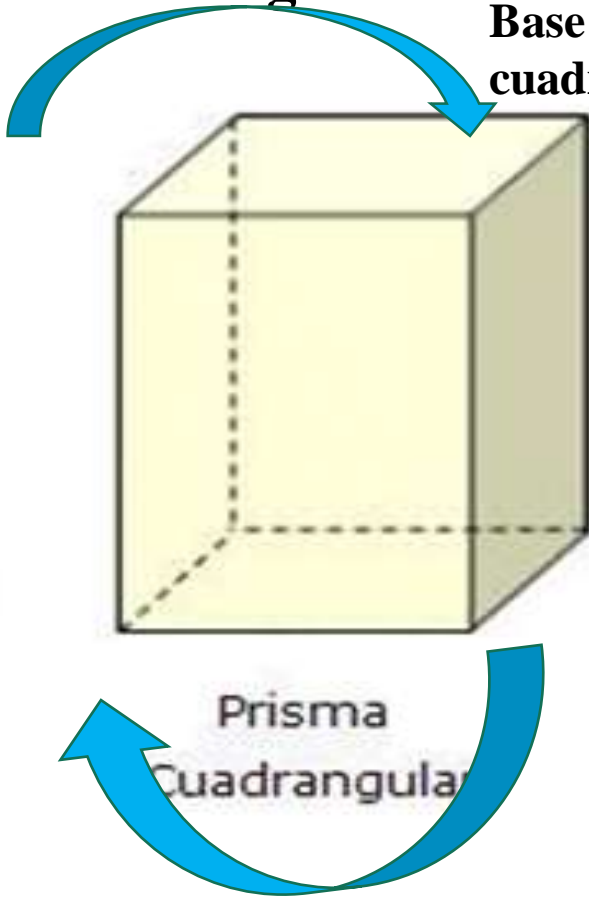
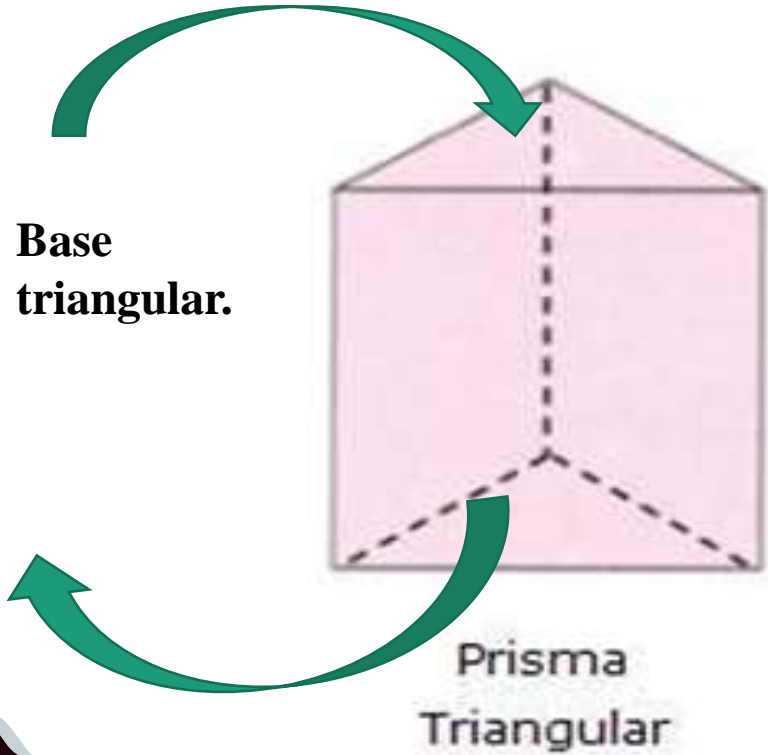
**Prismas**



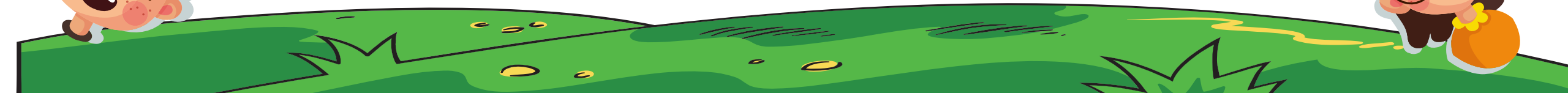
# ¿Qué son los PRISMAS?



Son cuerpos geométricos formados por dos caras paralelas; es decir tienen 2 caras basales y por caras rectangulares.



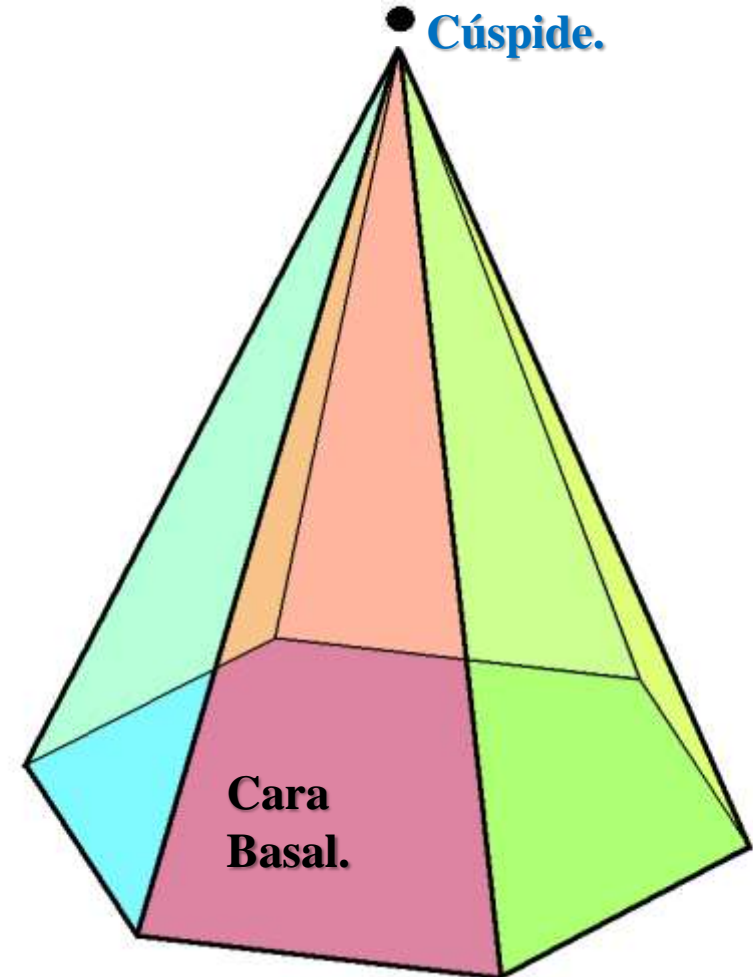
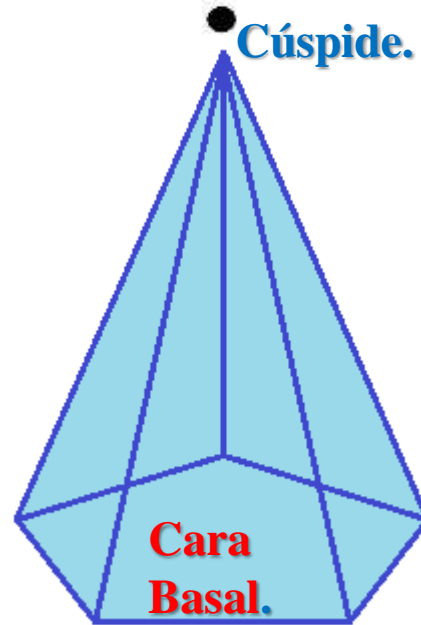
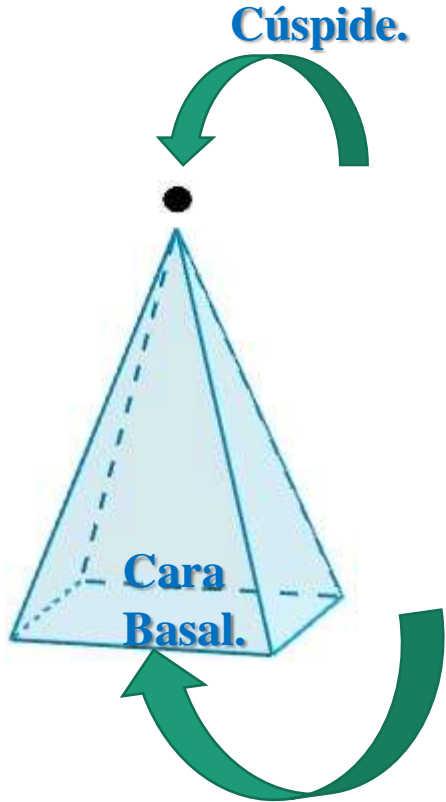
AulaFacil.com



# ¿Qué son los PIRÁMIDES?



Las Pirámides son cuerpos geométricos con una cara basal y una cúspide, y su nombre dependerá del número de lados de la base.





RECREO  
CEREBRAL



*Encuentra las 6 “p”*

q	q	q	q	q	q	q	q	q	q	q	q	q	q	q	q	q	q
q	q	q	q	q	q	q	q	q	q	q	q	q	p	q	q	q	q
q	p	q	q	q	q	q	q	q	q	q	q	q	q	q	q	q	q
q	q	q	q	q	q	q	q	q	q	q	q	q	q	q	q	q	q
q	q	q	q	q	p	q	q	q	q	q	q	q	q	q	p	q	q
q	p	q	q	q	q	q	q	q	q	q	q	q	p	q	q	q	q







## Mapa conceptual de las figuras 3D:

Escribirla en su cuaderno.

### FIGURAS 3 D

Poliedros:  
Tienen todas sus caras planas.

Cuerpos Redondos:  
Siempre tienen una cara redonda.

Prismas: Tienen 2 caras basales paralelas y congruentes.

Pirámides: Tienen 1 cara basal y una cúspide



# Elementos de un Prisma

Donde se unen las caras, se llama:

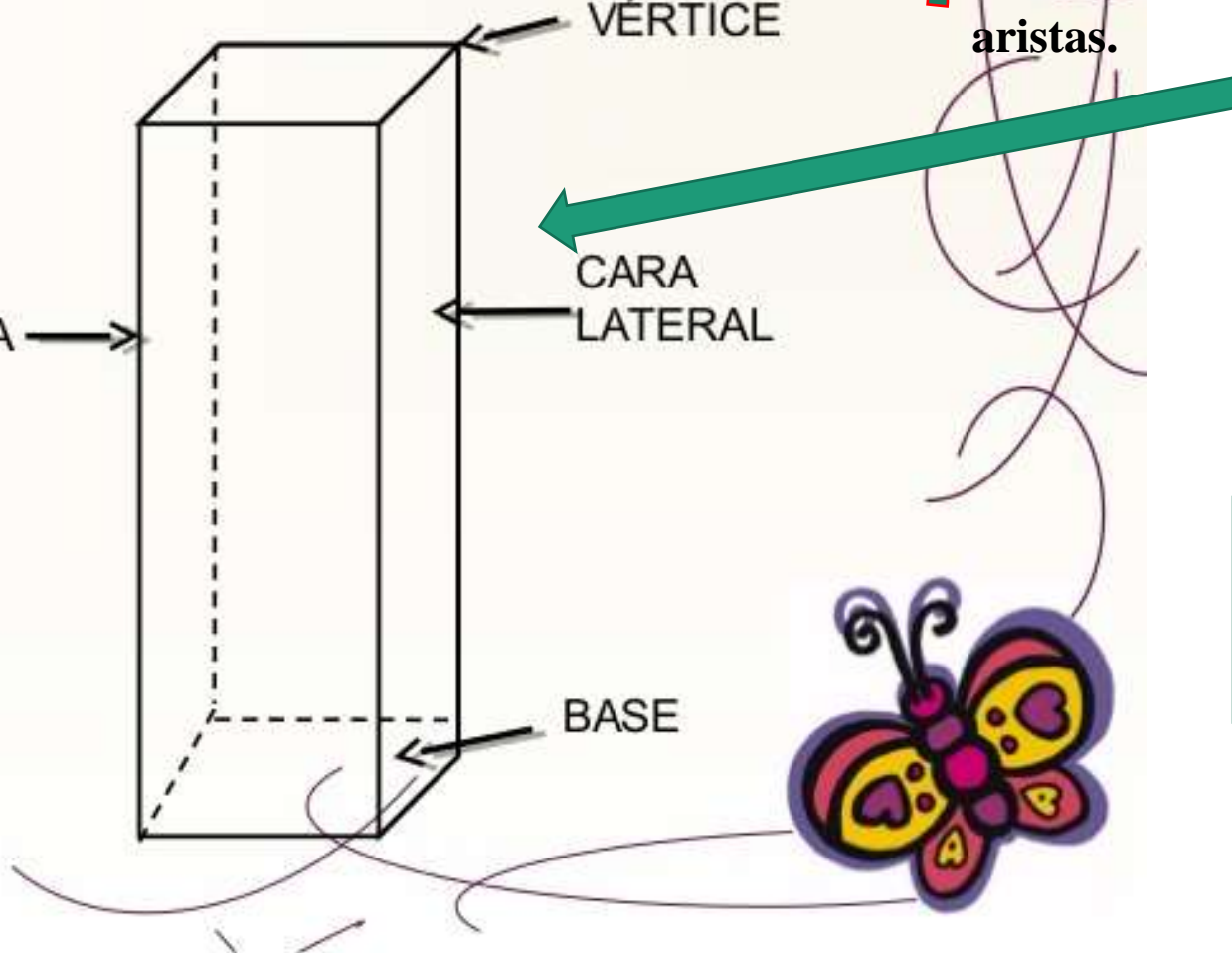
ARISTA

VÉRTICE

Punto en el que coinciden 3 o más aristas.

CARA LATERAL

BASE



¿Qué figuras 2D forman este prisma?

2 cuadrados:  
caras basales

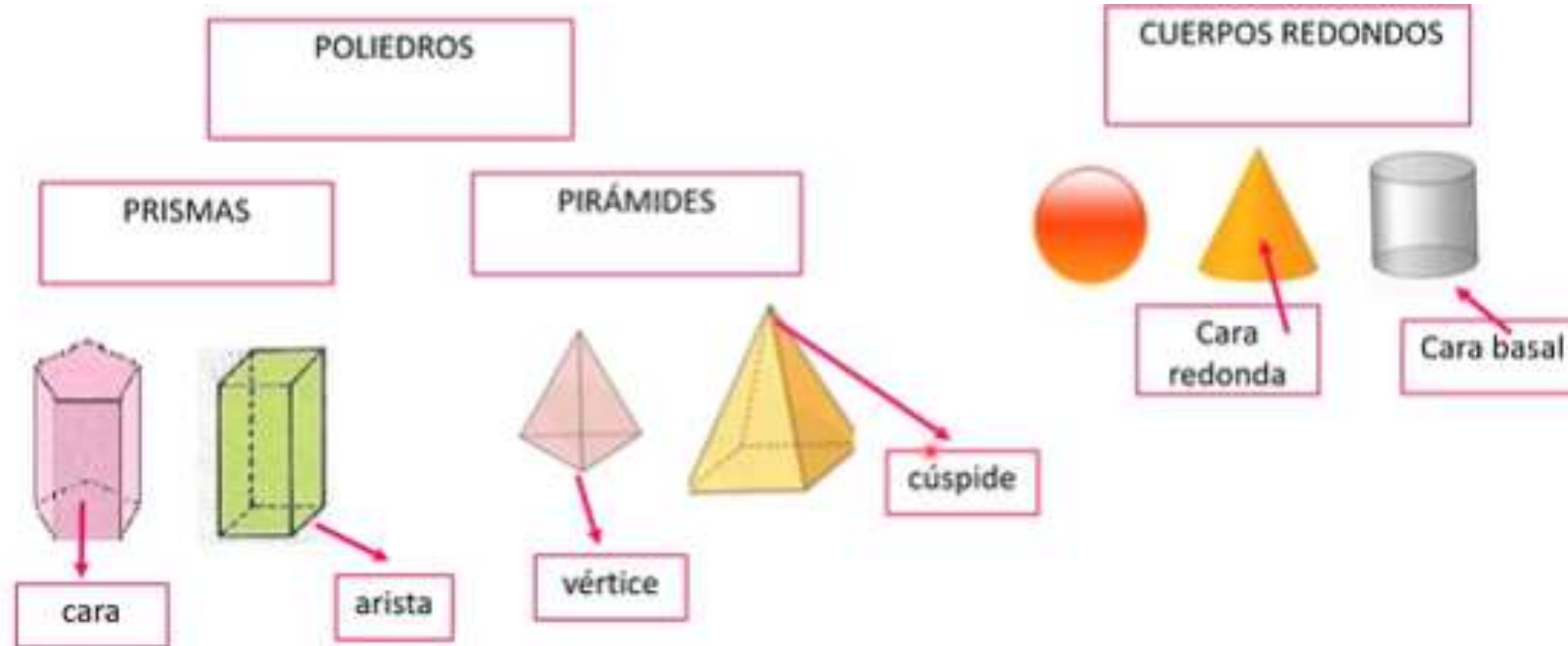
4 rectángulos: caras laterales

# ¿Qué aprendimos hoy?

1.- Las figuras 3D se clasifican en:

**POLIEDROS** : que son aquellas que tienen todas sus caras planas.

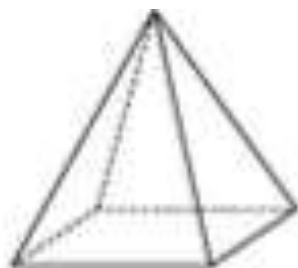
**CUERPOS REDONDOS**: que tienen una cara redonda y una o dos caras basales.



# TAREA

Completa el número de caras, vértices y aristas de cada una de las figuras 3D

a.



Caras \_\_\_\_\_

Vértices \_\_\_\_\_

Aristas \_\_\_\_\_

b.

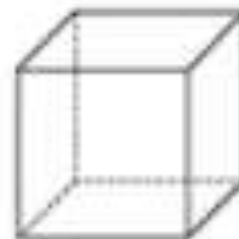


Caras \_\_\_\_\_

Vértices \_\_\_\_\_

Aristas \_\_\_\_\_

c.



Caras \_\_\_\_\_

Vértices \_\_\_\_\_

Aristas \_\_\_\_\_

d.



Caras \_\_\_\_\_

Vértices \_\_\_\_\_

Aristas \_\_\_\_\_

e.



Caras \_\_\_\_\_

Vértices \_\_\_\_\_

Aristas \_\_\_\_\_

f.



Caras \_\_\_\_\_

Vértices \_\_\_\_\_

Aristas \_\_\_\_\_

Debes  
fotografiar  
esta actividad  
y la envías al  
classroom.

**Queridos niños, desarrollen sus actividades y nos veremos hasta la próxima semana.**





LISTO NIÑOS!!!

LOS FELICITO POR SU  
PARTICIPACIÓN EN ESTA  
CLASE!!!!!!



SENSACIONAL!



# Revisa la ruta de aprendizaje... ¿Qué aprendiste hoy? ¿Cómo lo aprendiste? ¿Lograste el objetivo?

