

# LENGUAJE — CLASE I

## OCTUBRE, 2020

MATERIAL SEMANA 30 — 4° BÁSICO.

PROFESORES:

- ANA VERÓNICA MALDONADO
- SEBASTIÁN GUTIÉRREZ RIVAS

COLEGIO AURORA DE CHILE  
RANCAGUA



# ¿QUÉ NECESITAS PARA DESARROLLAR ESTA CLASE?

E  
S  
E  
N  
C  
I  
A  
L

LÁPIZ DE MINA



LÁPIZ ROJO PARA MAYÚSCULAS



GOMA DE BORRAR



CUADERNO DE ASIGNATURA



TEXTO ESCOLAR DE HISTORIA



GUÍA IMPRESA O ESCRITA

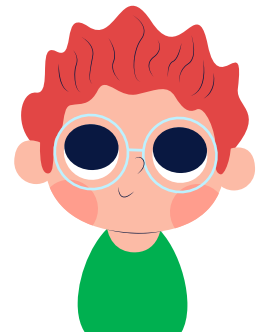
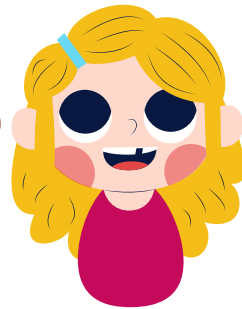
UN LUGAR CÓMODO PARA ESTUDIAR



# ¡BIENVENIDOS!



DISPOSITIVO ELECTRÓNICO



NORMAS DE LA CLASE VIRTUAL

Busco un lugar cómodo y con luz para trabajar



Escuchamos con atención las participaciones de los compañeros



Mantenemos nuestros materiales de trabajo cerca



Me siento correctamente y evito distraerme



Evitamos comer durante la sesión



Mantenemos nuestro micrófono apagado cuando no participamos



Evitamos juguetes, mascotas u otra distracción durante la sesión



Levantamos nuestra mano para participar





# Ruta de aprendizaje

**C**onocer y registrar el objetivo de la clase.

**R**eforzar la comprensión lectora a través del mito

**R**ecordar el mito y sus características

**E**scuchar atentamente el mito de **A**racne y **M**inerva

**E**valuar lo aprendido en ticket de salida.



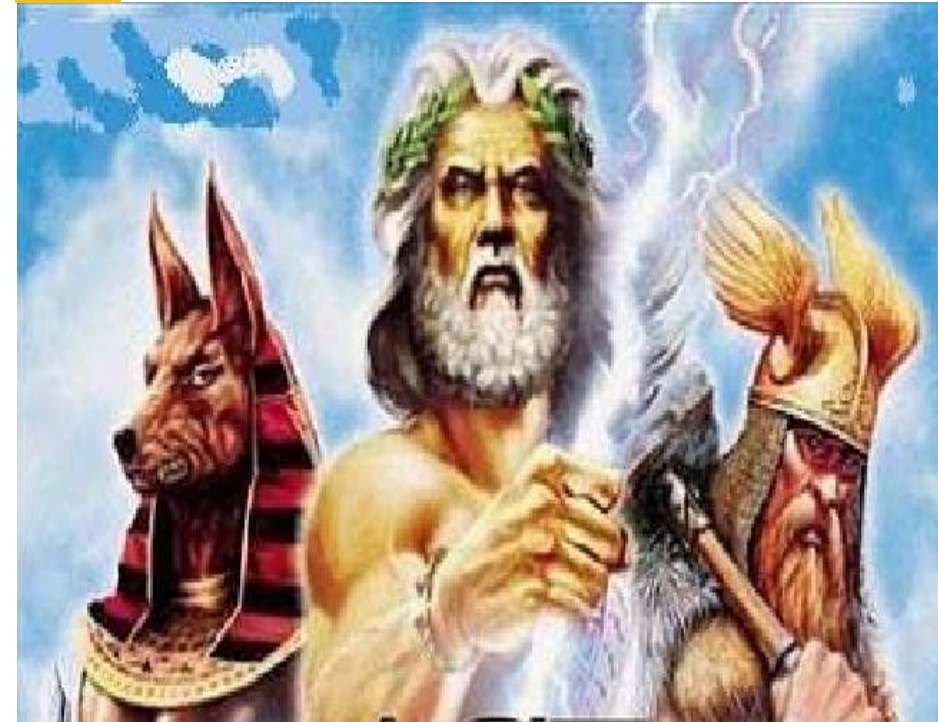
LEE LA RUTA DE APRENDIZAJE PARA QUE CONOZCAS QUÉ ACTIVIDADES REALIZARÁS EN LA CLASE PARA LOGRAR EL OBJETIVO

# Conocimientos previos.

## Los Mitos

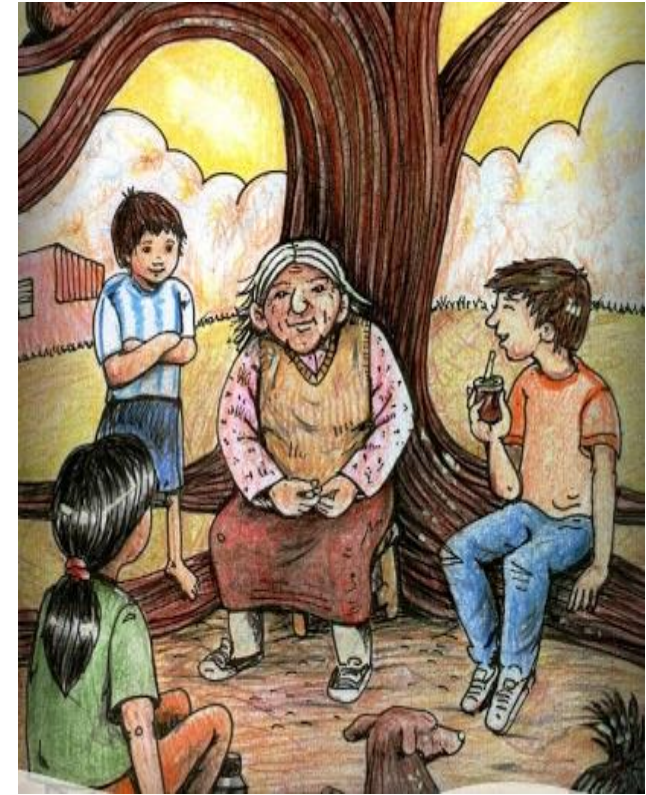
Son narraciones cuyo propósito es explicar el origen de fenómenos universales (abarca a toda la humanidad no solo a un lugar en específico), tales como la creación del mundo, el origen de los mares, el nacimiento de los dioses o la aparición del ser humano, entre otros sucesos.

¿CONOCES ALGÚN MITO DE NUESTRO PAÍS?



## Características:

- Intenta explicar el origen de fenómenos universales
- Sus personajes son seres sobrenaturales, con poderes o grandes héroes.
- Se transmite de generación en generación
- Transcurre en un tiempo distinto al nuestro.
- Los sucesos han ocurrido en tiempos muy antiguos y desconocido.



**O**bjetivo:

**R**eforzar la comprensión lectora a través del mito, extrayendo información explícita e implícita





# EL MITO DE **MINERVA** Y ARACNE







*¡Continúa  
leyendo en la  
siguiente  
diapositiva!*



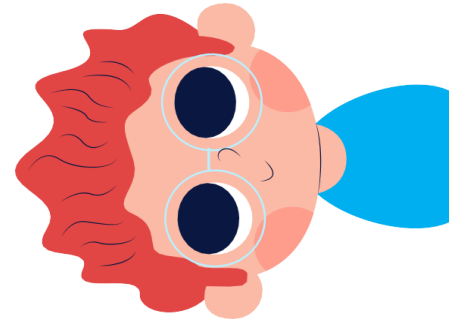
**A**racne era una campesina orgullosa y de grandes virtudes, era muy famosa por tener gran habilidad para el tejido y el bordado.

**C**uenta la historia que hasta las ninfas del campo acudían para admirar sus hermosos trabajos en tales artes. **T**anto llegó a crecer su prestigio y popularidad que se creía que era discípula de **M**inerva.

**A**racne era muy habilidosa y hermosa, pero tenía un gran defecto: era demasiado orgullosa. **E**lla quería que su arte fuera grande por su propio mérito y no quería deberle sus habilidades y triunfos a nadie. **P**or eso, en un momento de inconsciencia, retó a la diosa, quien por supuesto aceptó el reto.

Primero, se le apareció a la joven en forma de anciana y le advirtió que se comportará mejor con la diosa y le aconsejó modestia.

Aracne, orgullosa e insolente desoyó los consejos de la anciana y le respondió con insultos. Minerva montó en cólera, se descubrió ante la atrevida jovencita y la competencia inició. En el tapiz de la diosa, mágicamente bordado se veían los doce dioses principales del Olimpo en toda su grandeza y majestad. Además, para advertir a la muchacha, mostró cuatro episodios ejemplificando las terribles castigos que sufrían los humanos que desafiaban a los dioses.





Por su parte, Aracne representó los amoríos deshonorosos de los dioses, como el de Zeus y Europa, Zeus y Dánae, entre muchos más. La obra era perfecta, pero Minerva encolerizada por el insulto hecho a los dioses, tomó su lanza, rompió el maravilloso tapiz y le dio un golpe a la joven. Ésta sin comprender, se siente totalmente humillada y deshonrada, por lo que enloquece y termina por ahorcarse.

Sin embargo, Minerva no permitió que muriera sino que la convirtió en una araña, para que continuara tejiendo por la eternidad.

**FIN**



# ACTIVIDAD N°1

Copia y luego responde en tu cuaderno las siguientes preguntas.

- 1.- ¿Cómo era Aracne?
- 2.- ¿Cuál era su habilidad y su defecto?
- 3.- ¿Por qué a la joven le molestaba tanto que pensarán que su don había sido entregado por la diosa Minerva?
- 4.- ¿Cómo intentaron definir quién era la mejor tejedora?
- 5.- ¿Qué intenta explicar el mito leído?
- 6.- Dibuja y colorea y luego explica en forma oral como imaginas que era el lugar donde se desarrolla el mito de Aracne y Minerva.



# Recreo Cerebral

## GRAN DUDA

¿Entras a un cuarto oscuro y muy frio, tienes un fósforo. Hay una vela, una lampara de gas y una chimenea?

?

¿Qué encendes primero?



REVISAR LA RUTA DE APRENDIZAJE... ¿QUÉ APRENDISTE HOY? ¿CÓMO LO APRENDISTE? ¿LOGRASTE EL OBJETIVO?

**R**eforzar la comprensión lectora a través del mito

**R**ecordar el mito y sus características

**E**scuchar atentamente el mito de “**A**racne y **M**inerva”

**E**valuar lo aprendido en ticket de salida.



CUÉNTALE A TU APODERADO QUÉ APRENDISTE



¡NO OLVIDES SUBIR  
LAS FOTOGRAFÍAS DE  
TUS ACTIVIDADES A  
CLASSROOM!



Google Classroom