

HISTORIA — CLASE 22

MATERIAL SEMANA 22 — 4° BÁSICO.

PROFESORAS:

- MAYTE CARRASCO
- ANA VERÓNICA MALDONADO

COLEGIO AURORA DE CHILE
RANCAGUA



¿QUÉ NECESITAS PARA DESARROLLAR ESTA CLASE?

E
S
E
N
C
I
A
L

LÁPIZ DE MINA



LÁPIZ ROJO PARA MAYÚSCULAS



GOMA DE BORRAR



CUADERNO DE ASIGNATURA



TEXTO ESCOLAR DE HISTORIA



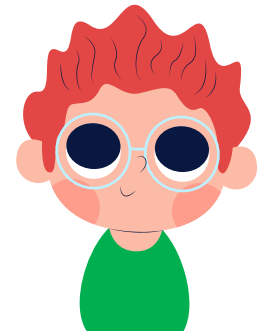
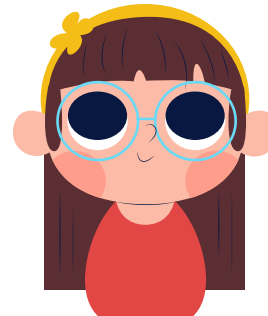
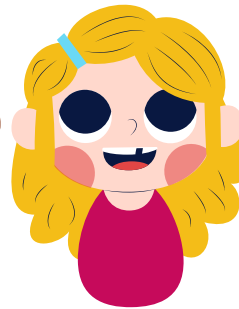
MAPA IMPRESO O DIBUJADO



UN LUGAR CÓMODO PARA ESTUDIAR

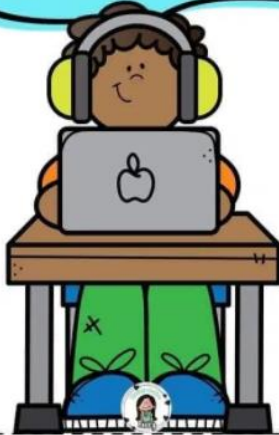


DISPOSITIVO ELECTRÓNICO



NORMAS DE LA CLASE VIRTUAL

Busco un lugar cómodo y con luz para trabajar



Escuchamos con atención las participaciones de los compañeros



Mantenemos nuestros materiales de trabajo cerca



Me siento correctamente y evito distraerme



Evitamos comer durante la sesión



Mantenemos nuestro micrófono apagado cuando no participamos



Evitamos juguetes, mascotas u otra distracción durante la sesión



Levantamos nuestra mano para participar



¡Iniciemos la clase!

OBSERVEMOS EL VIDEO SOBRE LA
DIFERENCIA DE LAS CULTURAS MAYAS Y
AZTECAS...

[HTTPS://WWW.YOUTUBE.COM/WATCH?V
=9YC4JIMCZQG](https://www.youtube.com/watch?v=9YC4JIMCZQG)



Objetivo:

Distinguir y localizar las civilizaciones Mayas y Aztecas en América a través del mapa, identificando sus principales ciudades.



Ruta de aprendizaje

Observar video.

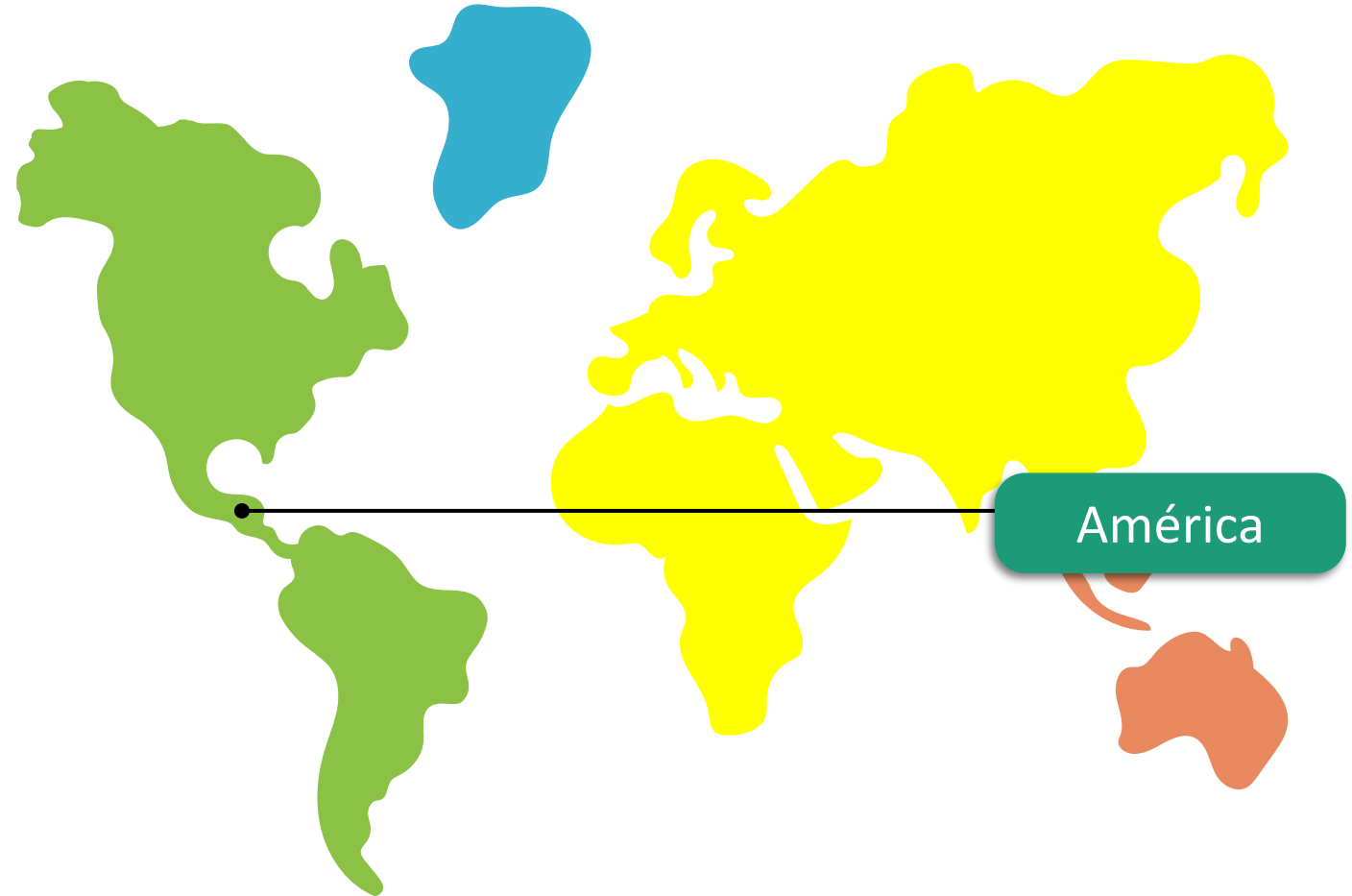
Conocer localización
de mayas y aztecas.

Distinguir principales
ciudades de mayas y
aztecas en el mapa.

Pintar ubicación y
reconocer principales
ciudades de mayas y
aztecas en mapa
personal.

Evaluar lo aprendido
en ticket de salida.

¿DÓNDE VIVÍAN
LOS MAYAS Y
AZTECAS?
BUSQUEMOS EN
EL MAPA



América

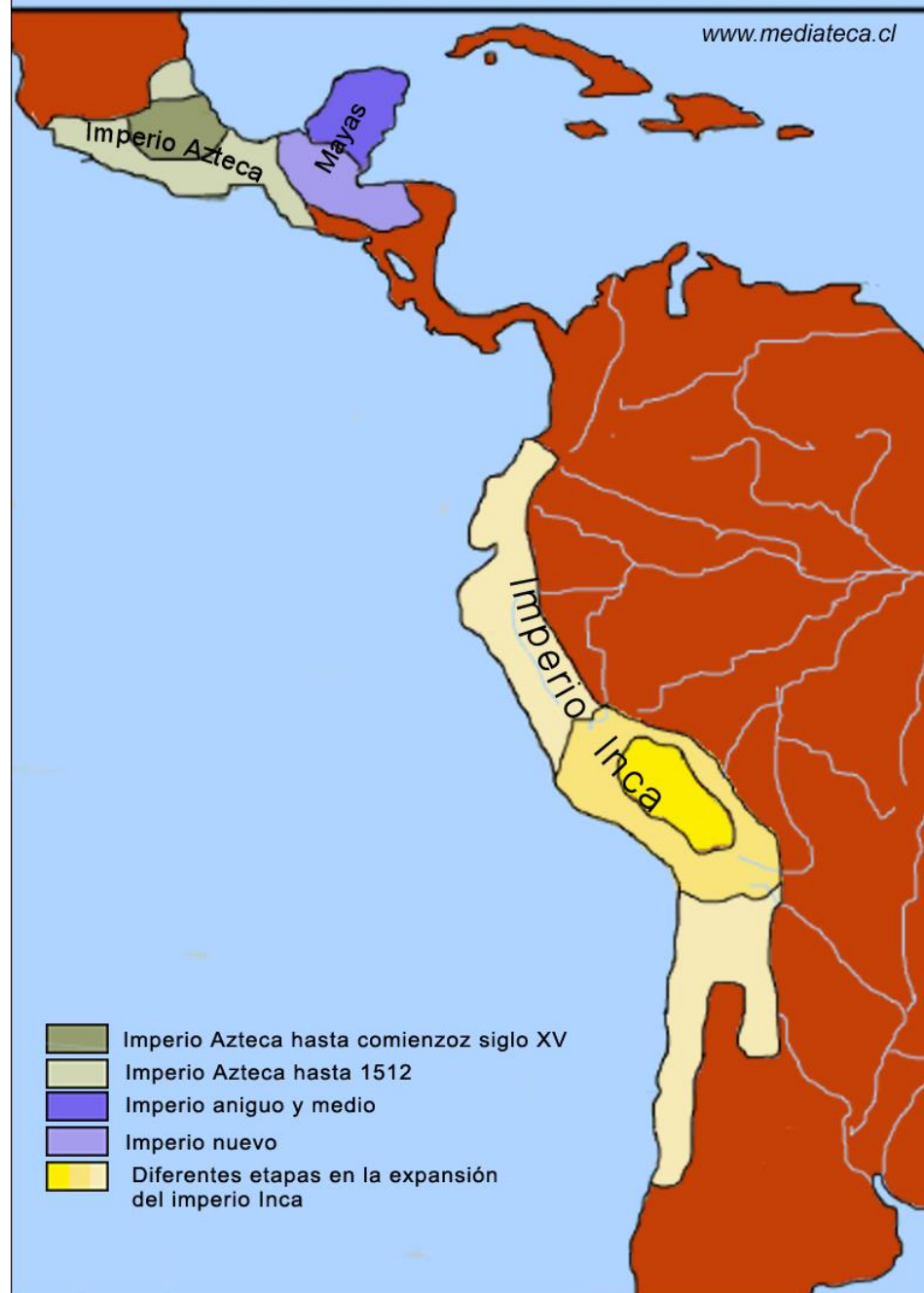


OBSERVA LA SECUENCIA DE MAPAS PARA UBICAR LA CIVILIZACIÓN MAYA Y LA CIVILIZACIÓN AZTECA



AMBAS
CIVILIZACIONES SE
ENCONTRABAN MUY
CERCA, EN
CENTROAMÉRICA.

Civilizaciones Precolombinas





LOS PAÍSES
DONDE SE
UBICARON LOS
MAYAS, SE
INDICAN EN EL
CÍRCULO ROJO

EL PAÍS DONDE SE
UBICARON LOS
AZTECAS, SE
ENCUENTRA EN EL
CÍRCULO AMARILLO



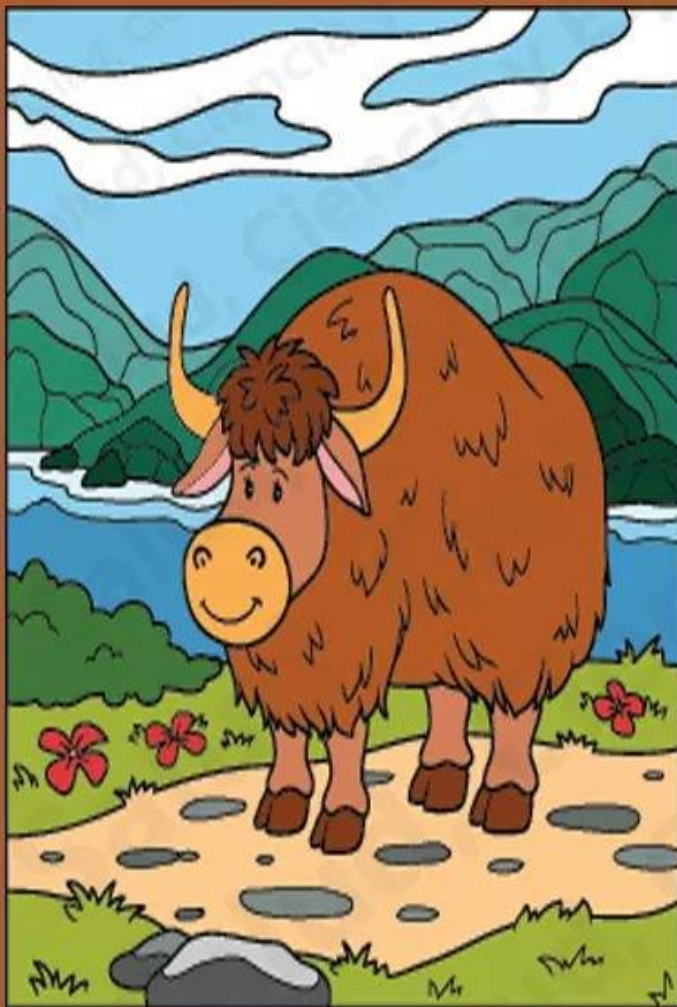
Ubicación de los Mayas y Aztecas

Los mayas se asentaron al sur de México y Centroamérica hace más de dos mil años. Habitaron el territorio que hoy conocemos como Guatemala, Belice, parte de Honduras y El Salvador. Su principal ciudad fue Chichén – Itzá.

Los aztecas se instalaron en el valle de México fundando Tenochtitlán, su principal ciudad. Con su gran poder militar conquistaron a los pueblos que encontraron en los alrededores.



Descubre 8 diferencias



RECREO
CEREBRAL

LOGRADO



NO PUDE







El tiempo y el espacio donde habitaron los mayas

La historia de los mayas se inició hace más de dos mil años en el área cultural y geográfica conocida como **Mesoamérica**. El territorio maya abarcó lo que actualmente corresponde al sur de México, Guatemala, Belice, parte de Honduras y El Salvador.

Esta superficie puede ser dividida en tres zonas geográficas: el norte de terrenos planos, clima seco y vegetación de matorral; el centro de clima tropical, con presencia de selvas y numerosos ríos; y el sur de mayores alturas donde se presentan climas templados y fríos y áreas con bosques.

Con el paso del tiempo, diferentes razones provocaron la decadencia de los mayas, y la desaparición de sus ciudades. Cuando los españoles llegan a América, influyen aún más en este proceso. Pese a ello, hoy, descendientes de esta cultura siguen habitando en el territorio que ocupó esta civilización.



DESTACA EN TU TEXTO ESCOLAR

CON ESTE MAPA
PUEDES UBICAR
LAS PRINCIPALES
CIUDADES—ESTADO
DE LA
CIVILIZACIÓN
MAYA EN EL
TEXTO ESCOLAR.



Territorio maya



Archivo cartográfico SM.



El tiempo y el espacio donde habitaron los aztecas

En sus inicios los aztecas, también conocidos como mexicas, fueron un pueblo nómada que habitó cerca de frontera norte de Mesoamérica, lugar desde el cual emigraron hacia el sur para asentarse a orillas del lago Texcoco, donde fundaron **Tenochtitlan**.

Desde esta ciudad comenzaron a conquistar territorios, construyendo en pocos siglos un poderoso **Imperio**, es decir, un estado con un poder centralizado y que domina a otros pueblos.

Este imperio se ubicaba en el área que actualmente ocupa el centro-sur de México y parte de Guatemala.

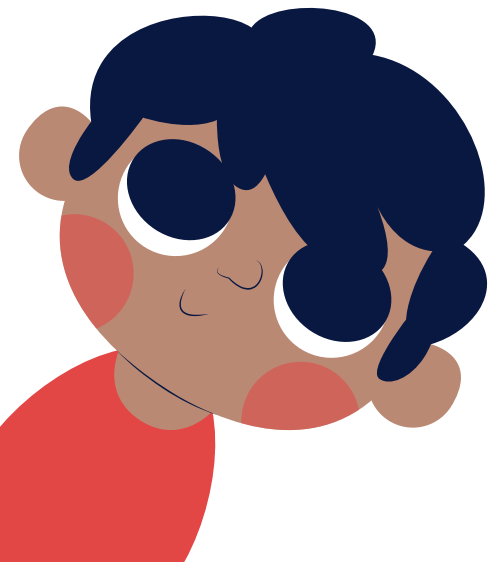
Estos territorios tienen en su centro la meseta central de México, la que está rodeada por varios cordones montañosos. Si bien en esta zona predomina un clima cálido, en las alturas es posible encontrar climas fríos de montaña y, en otras zonas, paisajes tan variados como selvas, desiertos y bosques.

El desarrollo y poderío de esta civilización se extendió hasta la llegada de los españoles, quienes la conquistaron, haciendo desaparecer su imperio, pero no aspectos de su cultura, que persisten hasta hoy en día.



DESTACA EN TU
TEXTO ESCOLAR

CON ESTE MAPA
PUEDES UBICAR
LAS PRINCIPALES
CIUDADES DE LA
CIVILIZACIÓN
AZTECA EN EL
TEXTO ESCOLAR.



Actividad:



Ciudad maya:

Ciudad azteca:

Sigue las instrucciones:

- 1) Pinta de color rojo el espacio de los aztecas en el mapa.
- 2) Pinta de color verde el espacio de los mayas en el mapa.
- 3) Escribe los nombres de las principales ciudades de los mayas y aztecas.

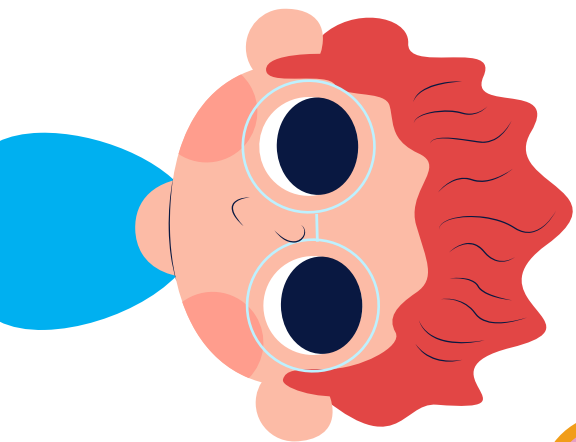




¡Cerramos la clase!

¡RESPONDE TU TICKET DE SALIDA!

INGRESA A TU CLASSROOM. PINCHA EN LA SECCIÓN DE HISTORIA EL TICKET DE SALIDA DE LA CLASE 22.



NO OLVIDES CONTESTAR DESPUÉS DE REALIZAR TU TICKET DE SALIDA, TU RESPUESTA EN CLASSROOM



HISTORIA  

Revisa la ruta de aprendizaje... ¿Qué aprendiste hoy? ¿Cómo lo aprendiste? ¿Lograste el objetivo?

Observar video.

Conocer localización de mayas y aztecas.

Distinguir principales ciudades de mayas y aztecas en el mapa.

Pintar ubicación y reconocer principales ciudades de mayas y aztecas en mapa personal.

Evaluar lo aprendido en ticket de salida.



Cuéntale a tu apoderado qué aprendiste

¡NO OLVIDES SUBIR
LAS FOTOGRAFÍAS DE
TUS ACTIVIDADES A
CLASSROOM!



Google Classroom

