

HISTORIA — CLASE 21

MATERIAL SEMANA 21 — 4° BÁSICO.

PROFESORAS:

- MAYTE CARRASCO
- ANA VERÓNICA MALDONADO

COLEGIO AURORA DE CHILE
RANCAGUA



¿QUÉ NECESITAS PARA DESARROLLAR ESTA CLASE?

E
S
E
N
C
I
A
L

LÁPIZ DE MINA



LÁPIZ ROJO PARA MAYÚSCULAS



GOMA DE BORRAR



CUADERNO DE ASIGNATURA



TEXTO ESCOLAR DE LENGUAJE



UN LUGAR CÓMODO PARA ESTUDIAR

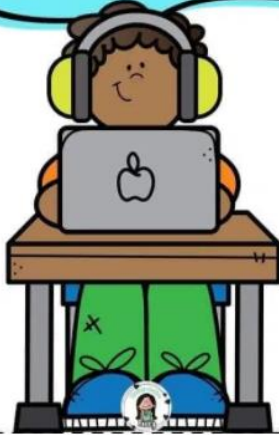


DISPOSITIVO ELECTRÓNICO



NORMAS DE LA CLASE VIRTUAL

Busco un lugar cómodo y con luz para trabajar



Escuchamos con atención las participaciones de los compañeros



Mantenemos nuestros materiales de trabajo cerca



Me siento correctamente y evito distraerme



Evitamos comer durante la sesión



Mantenemos nuestro micrófono apagado cuando no participamos



Evitamos juguetes, mascotas u otra distracción durante la sesión



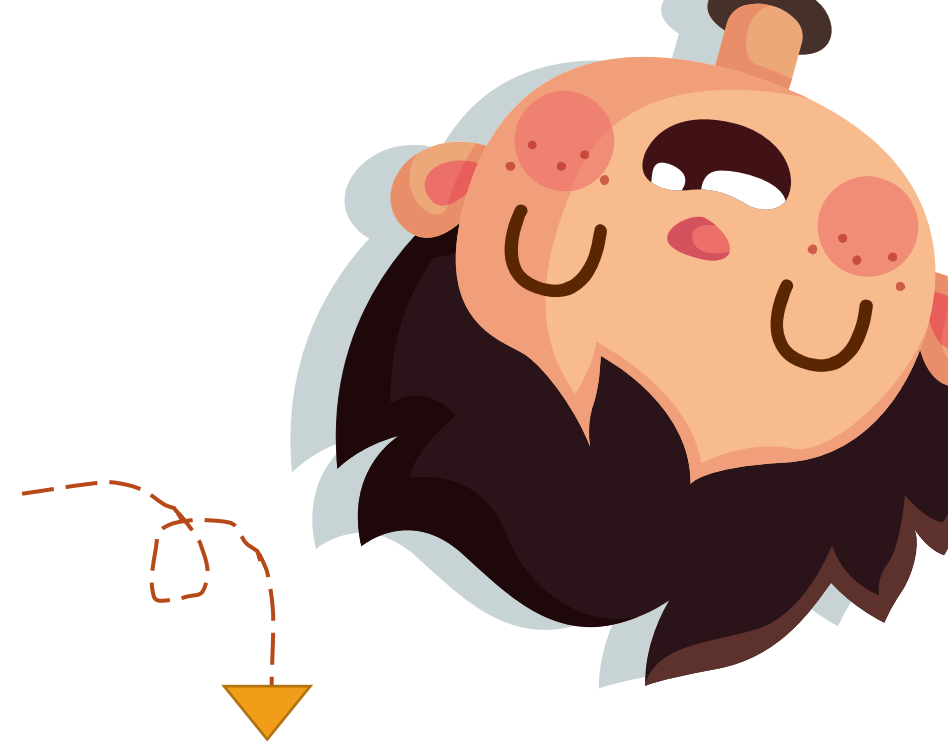
Levantamos nuestra mano para participar



¡Iniciemos la clase!

OBSERVA EL SIGUIENTE VIDEO. ¡DEBES COLOCAR MUCHA ATENCIÓN!

https://www.youtube.com/watch?v=21f9_95OxFk



Objetivo:

Desarrollar la metacognición a través de la retroalimentación del control formativo de historia detectando aciertos y errores para avanzar en el aprendizaje.



RUTA DE APRENDIZAJE

Observar video

Recordar contenido
de climas y paisajes
de América.

Retroalimentar
control de historia.

Evaluar lo
aprendido.



LEE LA RUTA DE APRENDIZAJE PARA QUE
CONOZCAS QUÉ ACTIVIDADES REALIZARÁS
EN LA CLASE PARA LOGRAR EL OBJETIVO



Zona frío

CLIMAS FRÍOS

CLIMAS DE ALTA MONTAÑA

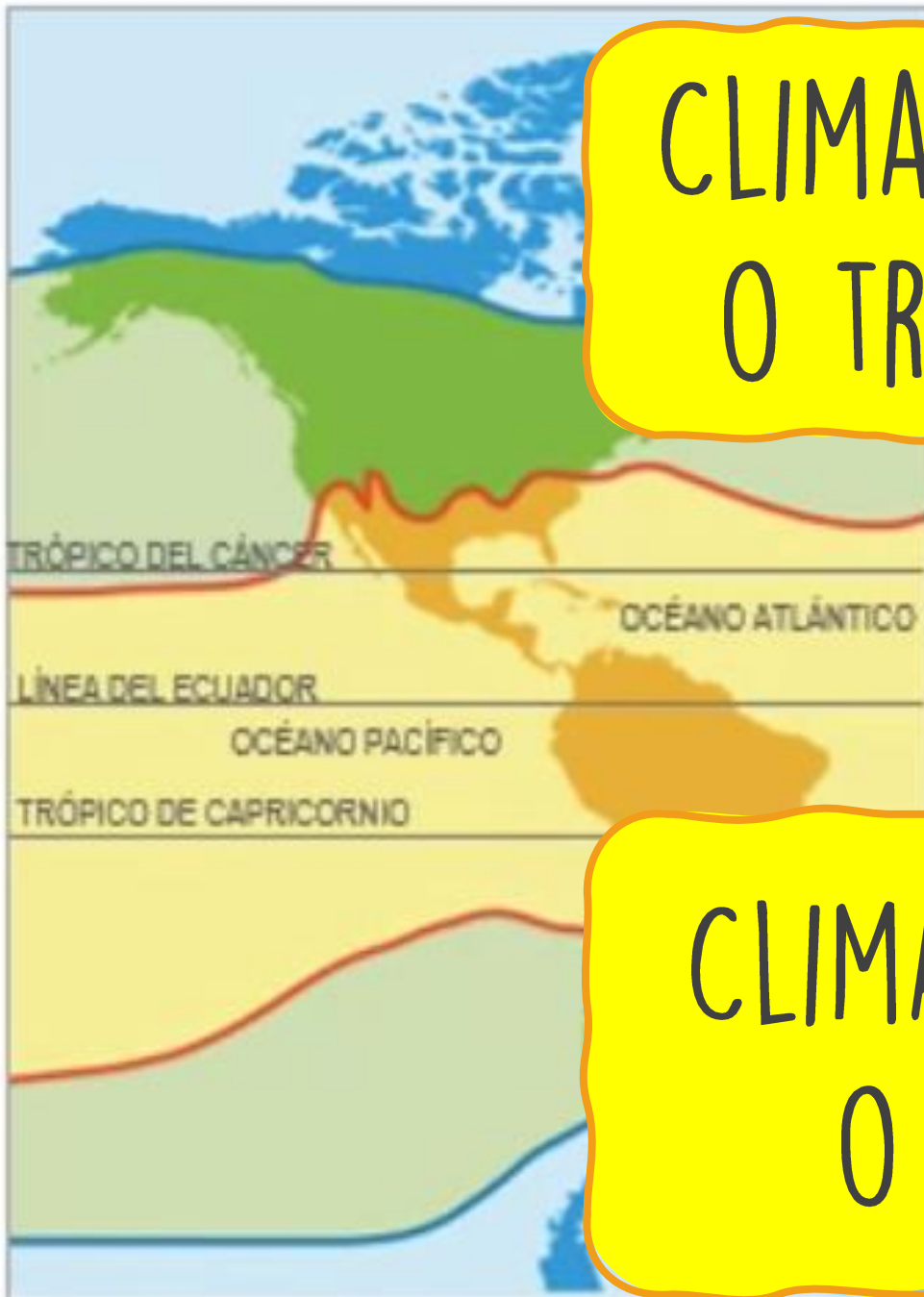
Zona frío



CLIMAS CÁLIDOS
O TROPICALES

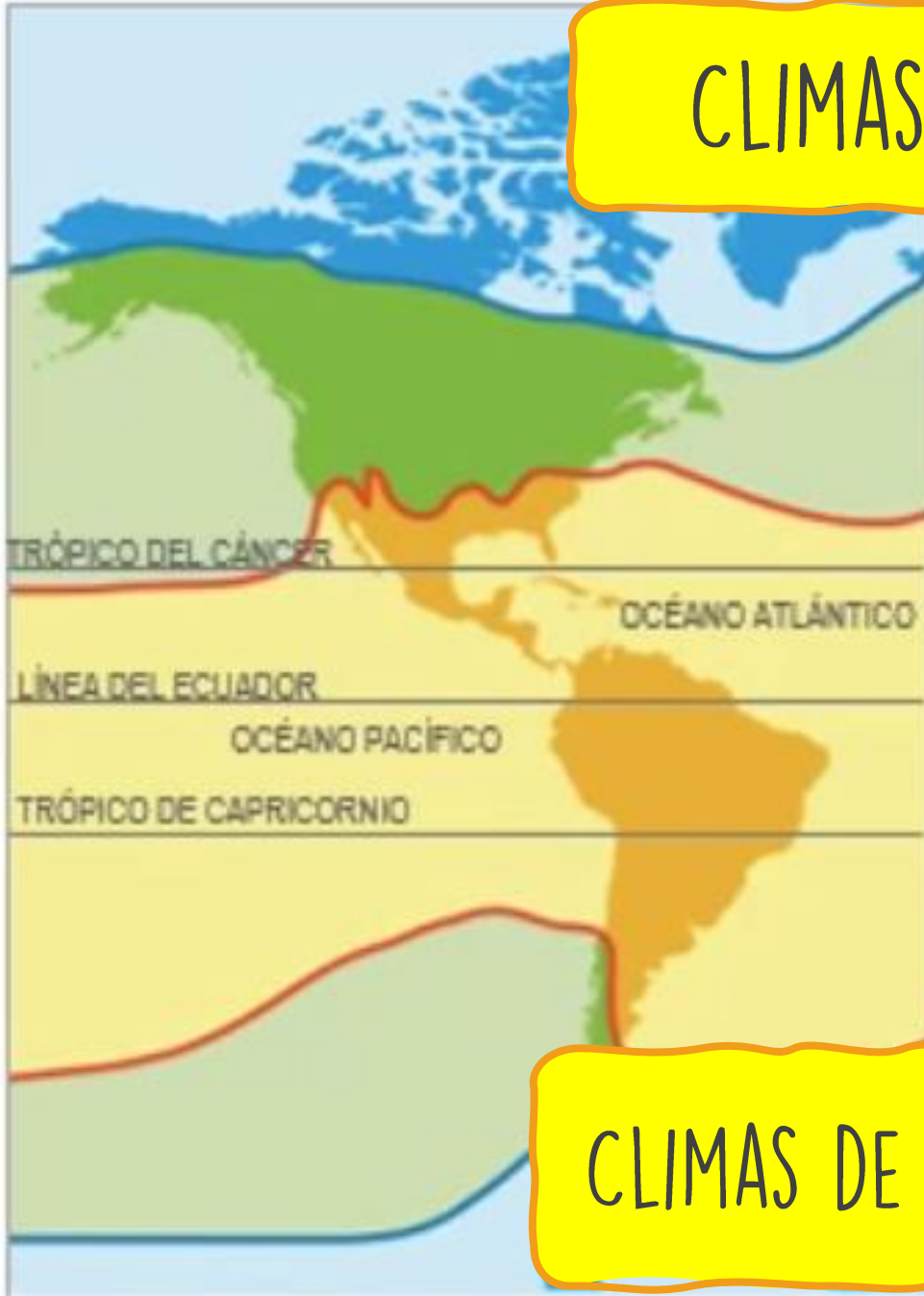


CLIMAS ÁRIDOS
O SECOS



Zona cálida

CLIMAS TEMPLADOS



Zona Templada

Zona Templada

CLIMAS DE ALTA MONTAÑA





LEAMOS EN
NUESTRO TEXTO



Distingo paisajes naturales de América

- Conversen en parejas ¿cómo sería su paisaje ideal? Cierren los ojos e imagínenlo. ¿Qué sintieron al imaginar ese paisaje?, ¿ese paisaje se parece a alguno de los siguientes?, ¿por qué?

El conjunto de características naturales de América ha determinado la existencia de una enorme variedad de paisajes.

Paisajes tropicales

Las selvas se ubican en las tres regiones americanas. Presentan abundantes lluvias y altas temperaturas, lo que ha permitido que en ellas exista la mayor diversidad de vida animal y vegetal.



Selva de Costa Rica, América.

La sabana está presente solo en América del Sur. Es una extensa llanura donde crecen árboles bajos y abundante hierba.



Llanos del Orinoco, Sabana de América del Sur.

Paisajes áridos

Los desiertos están presentes tanto en América del Norte y del Sur. Son de extrema aridez, en ellos casi no llueve y su vegetación es escasa.



Desierto de Sonora, América del Norte.

La estepa cálida se localiza en América del Norte y del Sur. A pesar de sus escasas lluvias, posee suelos fértiles a los que se han adaptado diversos cultivos. La estepa fría, ubicada también en ambas regiones de América, presenta temperaturas más bajas y fuertes vientos durante todo el año.



Pampas, estepa cálida de América del Sur.

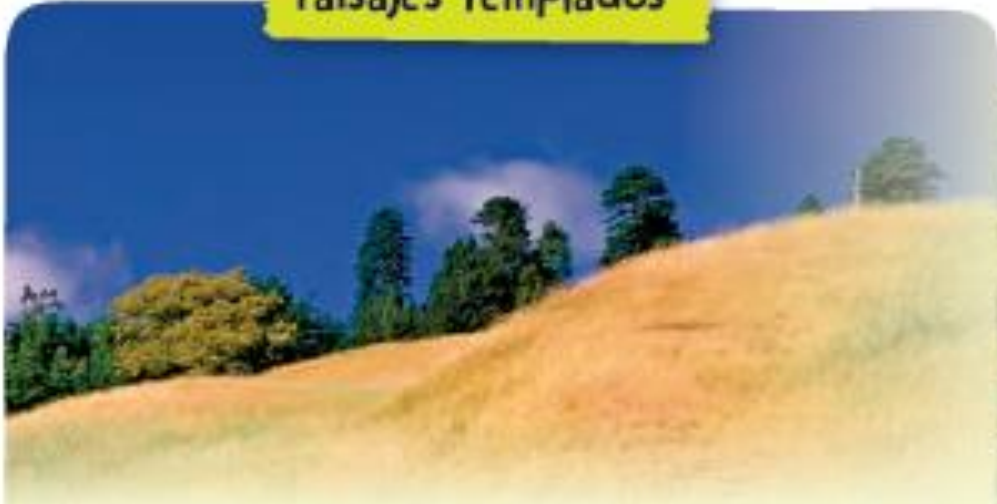


Página 86

LEAMOS EN
NUESTRO TEXTO



Paisajes templados



El Paisaje mediterráneo se encuentra en América del Norte y del Sur. Presenta temperaturas moderadas y, aunque sus suelos son pobres, en ellos existe una importante variedad de vegetación.

Paisaje mediterráneo, California, América del Norte.



Los bosques templados lluviosos están presentes en América del Norte y del Sur. En ellos predominan las lluvias todo el año, permitiendo el crecimiento de grandes árboles.

Bosque valdiviano, Chile, América



Página 87

Paisajes fríos

El paisaje polar se ubica en América del Norte, en torno al Círculo Polar Ártico. Presenta bajas temperaturas todo el año y escasas precipitaciones que, por lo general, caen en forma de nieve.



Paisaje polar, Alaska, América del Norte.

La tundra se localiza en los extremos norte y sur del continente americano. Es un paisaje llano y abierto con una vegetación compuesta por líquenes, musgos y juncos.



Tundra en Groenlandia, América del Norte.

La taiga se ubica entre las tundras y las praderas de América del norte. Se caracteriza por sus bosques fríos que en parte del año se cubren de nieve.



Taiga en Quebec, América del Norte.

Paisaje costero

La costa corresponde a todo límite entre el continente y los océanos, por lo que es muy variada en cuanto a clima y vegetación.



Costa del norte de Chile, América del Sur.



Isla Saona, Mar Caribe.

Paisajes de montaña

El paisaje de montaña está presente en toda América, es habitual encontrar nieve en sus cumbres, aunque el paisaje varía según la altitud.



Torres de Paine, Chile, América del Sur.

Realicen la actividad en grupos.

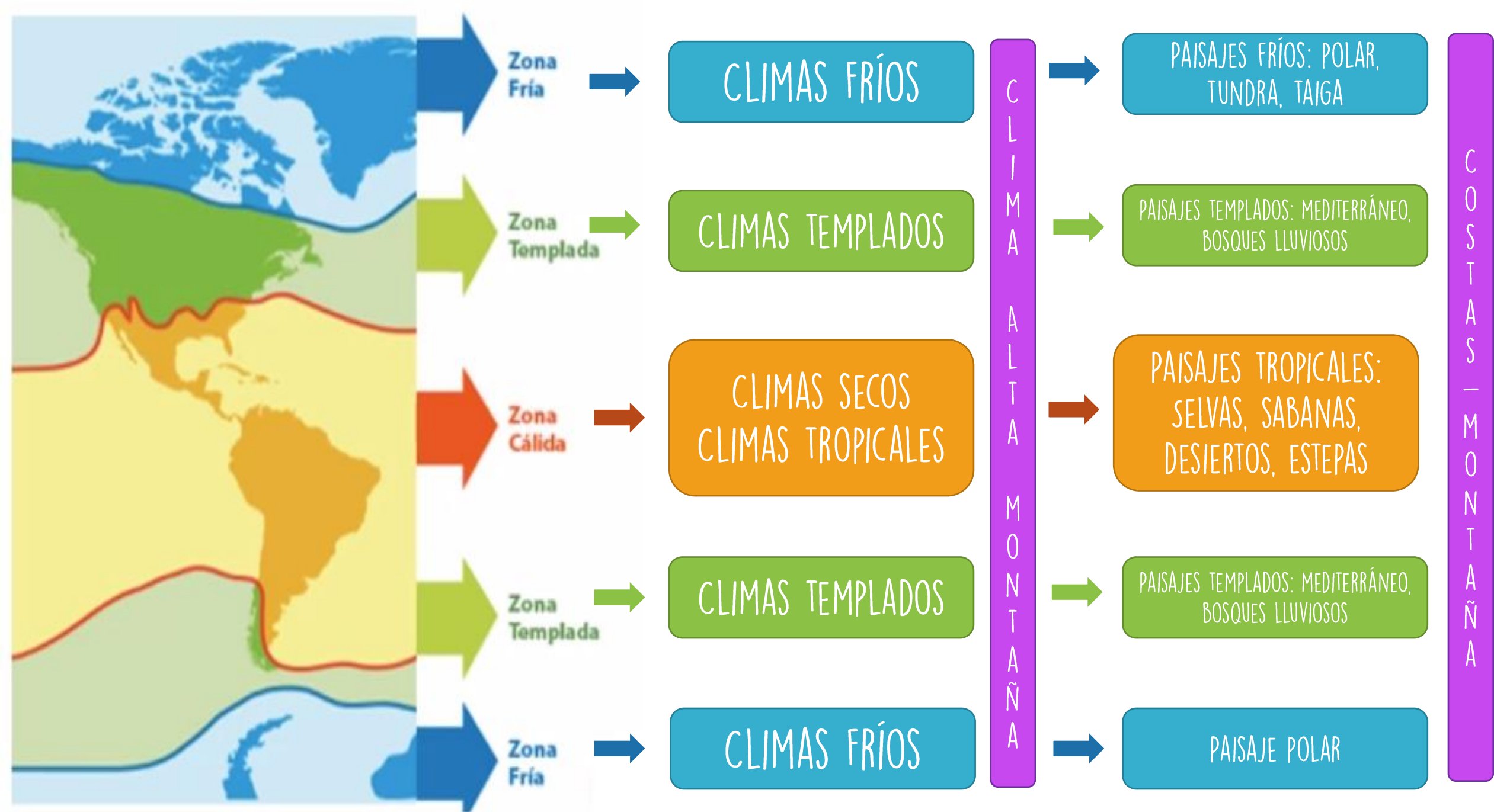
LEAMOS EN
NUESTRO TEXTO



Pradera, América del Norte.

Las praderas están presentes en América del Norte y del Sur. Corresponden a llanuras templadas de suelos fértiles, donde predominan los pastos de bajas alturas.





Idiomas hablados en América

Existen muchos idiomas distintos en América.

El **español**, el **inglés** y el **portugués** son los idiomas más hablados por la mayor cantidad de habitantes de América.

El **quechua** es la lengua indígena más hablada.

Existen distintos idiomas porque en América existen diferentes culturas.





Hielo



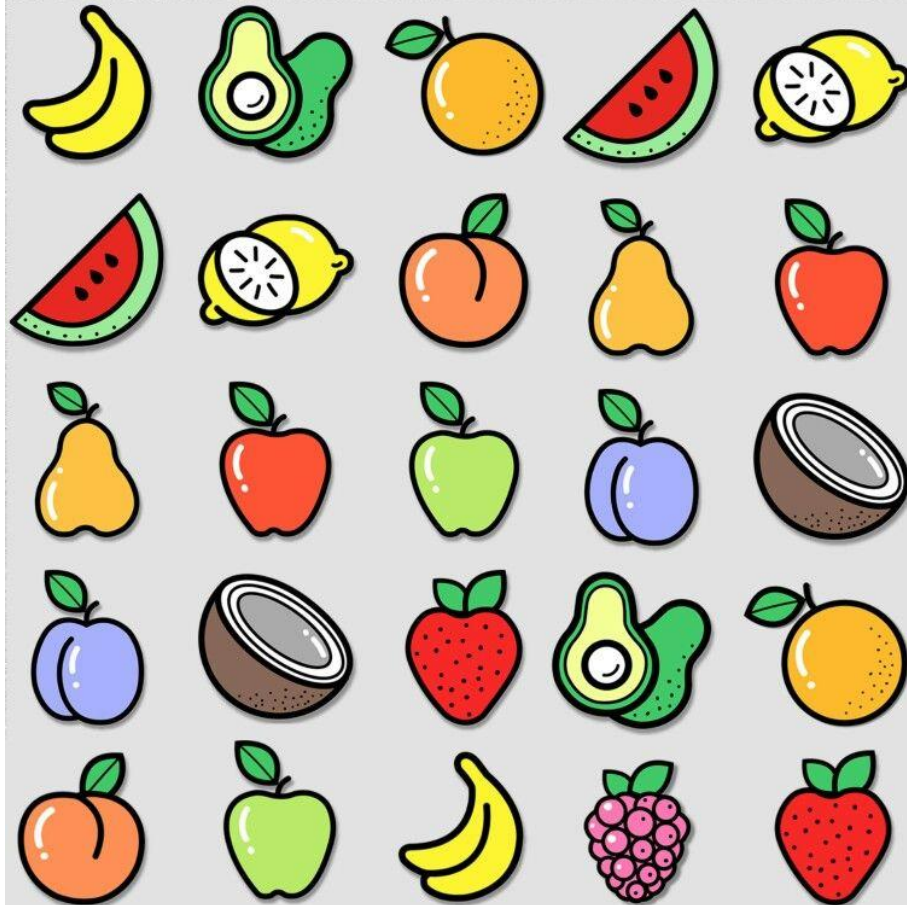
Desierto

Adaptación y transformación

Capacidad del ser humano de observar la naturaleza y acomodarse a ella utilizando su genio y creatividad.

Recreo Cerebral

Encuentra el que no está repetido



www.unidaddememoria.es

Unidad de **Memoria**
Entrenamiento cerebral



¿QUÉ COLOR REPRESENTA A AMÉRICA DEL SUR EN EL MAPA?

EL COLOR ROJO

¿QUÉ COLOR REPRESENTA A AMÉRICA CENTRAL EN EL MAPA?



EL COLOR VERDE





OBSERVA EL MAPA DE AMÉRICA CON LA DIVISIÓN DE SUS ZONAS CLIMÁTICAS. ¿QUÉ ZONAS CLIMÁTICAS ESTÁN REPRESENTADAS CON EL COLOR CELESTE?

LAS ZONAS FRÍAS

OBSERVA EL MAPA DE AMÉRICA CON LA DIVISIÓN DE SUS ZONAS CLIMÁTICAS. ¿QUÉ ZONA CLIMÁTICA ESTÁ REPRESENTADA CON EL COLOR NARANJO?

LA ZONA CÁLIDA





¿EN QUÉ ZONA CLIMÁTICA SE ENCUENTRAN LOS CLIMAS ÁRIDOS Y TROPICALES?



EN LA ZONA CÁLIDA

¿DÓNDE PODEMOS ENCONTRAR CLIMAS DE ALTA MONTAÑA?



EN CASI TODA AMÉRICA, SOBRE TODO EN LAS CORDILLERAS.



¿QUÉ PAISAJE SE VE REPRESENTADO EN LA IMAGEN?

BOSQUE LLUVIOSO.

¿A QUÉ CLIMA PERTENECE EL PAISAJE ANTERIOR?

AL CLIMA TEMPLADO





¿A QUÉ TIPO DE PAISAJE REPRESENTA LA IMAGEN DE ALASKA?



Alaska

PAISAJE DE TAIGA

¿QUÉ CARACTERÍSTICAS TIENE EL CLIMA DE MONTAÑA?

SE ENCUENTRA EN GRAN PARTE DE AMÉRICA, SUELE PRESENTAR NIEVE EN SUS MONTAÑAS Y LOS HUMANOS DEBEN USAR ROPA ADECUADA PARA ESTAR AHÍ.

¿A QUÉ TIPO DE PAISAJE REPRESENTA LA IMAGEN DEL RÍO AMAZONAS EN BRASIL?



Río Amazonas, Brasil

PAISAJE DE SELVA





Idiomas hablados en América



¿QUÉ IDIOMA PREDOMINA EN AMÉRICA?

EL ESPAÑOL

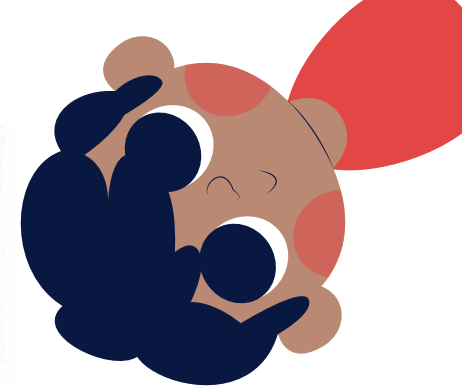
¿QUÉ OTRO IDIOMA SE HABLA EN CHILE, ADEMÁS DEL ESPAÑOL?

IDIOMA MAPUCHE O MAPUDUNGÚN.

¿QUÉ IDIOMA SE HABLA EN BRASIL?

PORTUGUÉS





OBSERVANDO LAS IMÁGENES, ¿QUÉ
TRANSFORMACIÓN REALIZARON LOS INDÍGENAS
PARA VIVIR EN EL LAGO TITICACA?

ADAPTARON LA FORMA DE SUS VIVIENDAS
CONSTRUYENDO EMBARCACIONES DE TOTORA.





¿CÓMO ES EL CLIMA DONDE HABITAN LOS ESQUIMALES Y QUÉ TRANSFORMACIÓN DEBIERON HACER?

ES UN CLIMA FRÍO, POR LO QUE DEBEN ABRIGARSE CON PIELES GRUESAS DE ANIMALES.

¿QUÉ CARACTERÍSTICAS TIENEN LAS CASAS DONDE HABITAN LOS ESQUIMALES?

ESTÁN CONSTRUIDAS CON HIELO, QUE ES EL RECURSO QUE SE OBSERVA.



¿DE QUÉ SE ALIMENTARÁN LOS ESQUIMALES?

DE PESCADOS QUE OBTIENEN DE ESE LUGAR.





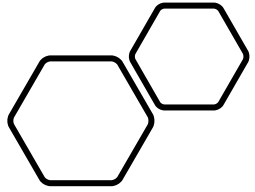
Casas amazónicas indígenas, Brasil



¿CÓMO SERÁ EL CLIMA QUE PREDOMINA EN ESTA IMAGEN?

UN CLIMA TROPICAL.



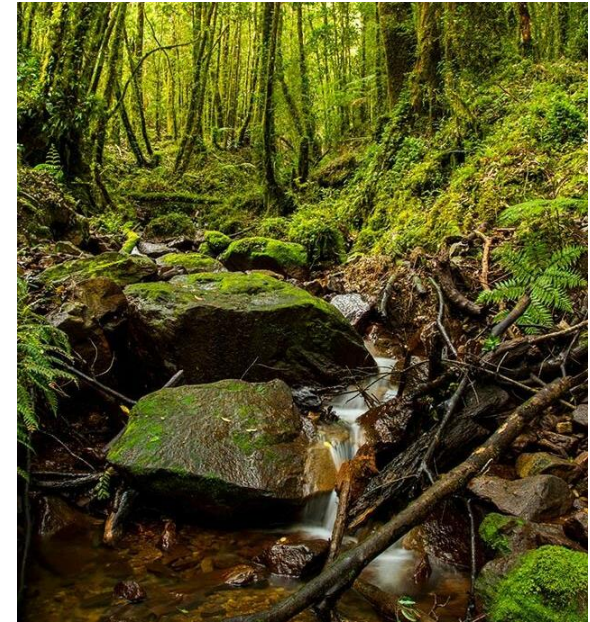


¡Cerramos la clase!
¿Qué paisaje
representa la
imagen?

- a) Bosque templado.
- b) Desierto.
- c) Tropical.
- d) Montaña.



ACTIVIDAD DE FORMA
ORAL



¡Cerramos la clase! ¿Dónde vivirán estas personas?



- a) En la ciudad.
- b) En la selva.
- c) En el campo.
- d) En el desierto.



ACTIVIDAD DE
FORMA ORAL

¡Cerramos la clase! ¿Cuál es el paisaje que está presente en casi todo el continente de América?

- a) Paisaje mediterráneo.
- b) Paisaje de bosque templado.
- c) Paisaje de montaña.
- d) Paisaje de costa.



¡Cerremos la clase! ¿En qué país se habla portugués?

- a) Brasil
- b) El Salvador
- c) Canadá
- d) Colombia





¡Cerremos la clase!
¿Qué paisaje representa
la imagen?

- a) Taiga.
- b) Estepa.
- c) Desierto.
- d) Tundra.

¡Cerramos la clase! ¿Dónde vivirán estas personas?

- A) En una ciudad árida
- B) En una ciudad cálida
- C) En una ciudad templada
- D) En una ciudad fría



REVISAR LA RUTA DE APRENDIZAJE... ¿QUÉ APRENDISTE HOY? ¿CÓMO LO APRENDISTE? ¿LOGRASTE EL OBJETIVO?

Observar video

Recordar contenido de climas y paisajes de América.

Retroalimentar control de historia.

Evaluar lo aprendido.



CUÉNTALE A TU APODERADO QUÉ APRENDISTE