

NO IMPRIMIR



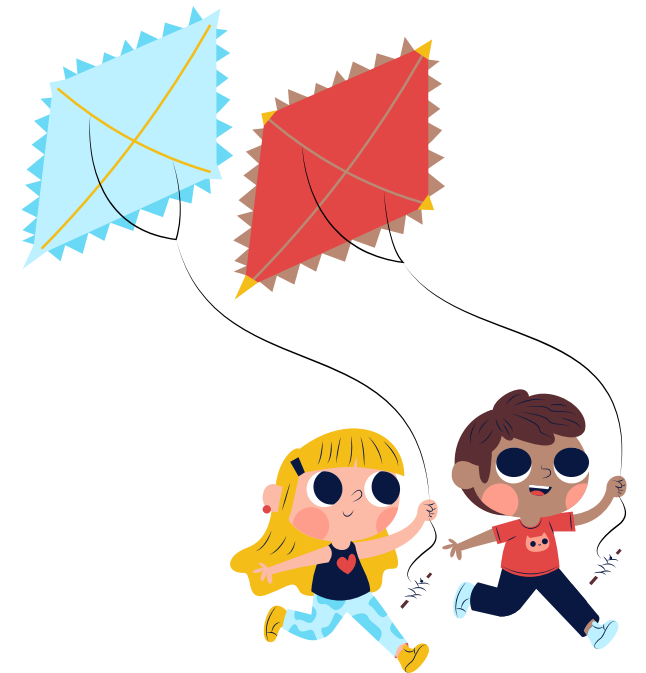
CIENCIAS NATURALES:

Material semana 22 - 4° básico.

Profesoras:

- Verónica Maldonado
- Mayte Carrasco

Colegio Aurora de Chile
Rancagua

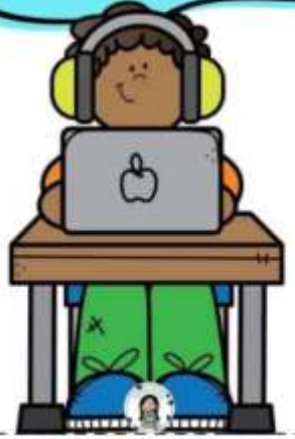




¡Bienvenidos!

Normas de la clase virtual

BUSCA UN LUGAR CÓMODO Y CON LUZ para trabajar



ESCUCHAMOS CON atención las participaciones de los compañeros



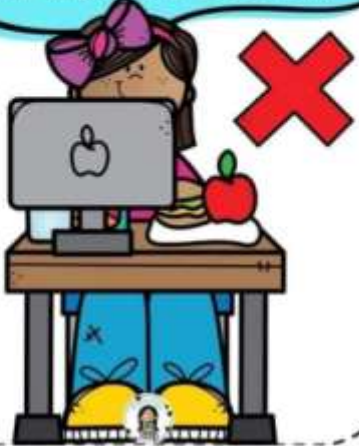
MANTENEMOS NUESTROS MATERIALES DE TRABAJO cerca



ME SIENTO CORRECTAMENTE y evito distraerme



EVITAMOS COMER durante la sesión



MANTENEMOS NUESTRO micrófono APAGADO cuando no participamos



EVITAMOS JUGUETES, MASCOTAS U OTRA distracción durante la sesión



LEVANTAMOS NUESTRA MANO para participar



¿Qué necesitas para desarrollar esta clase?

Lo que tengas en casa...



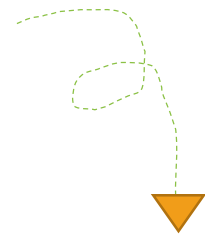
Computadora



Tablet



Celular



E
S
E
N
C
I
A
L



Lápiz de mina



Lápiz rojo para mayúsculas



Goma de borrar



Cuaderno de asignatura



Texto escolar



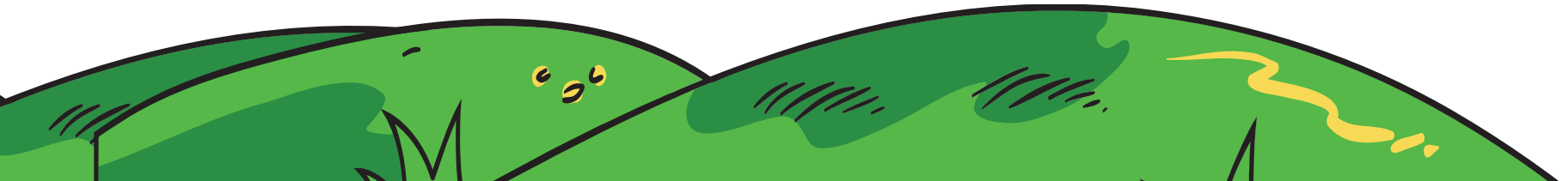
Un lugar cómodo para estudiar

¡Iniciemos la clase!

Ahora, observa un video en el siguiente link. ¿Cómo se imaginan un Viaje al Centro de la Tierra?
Veamos?



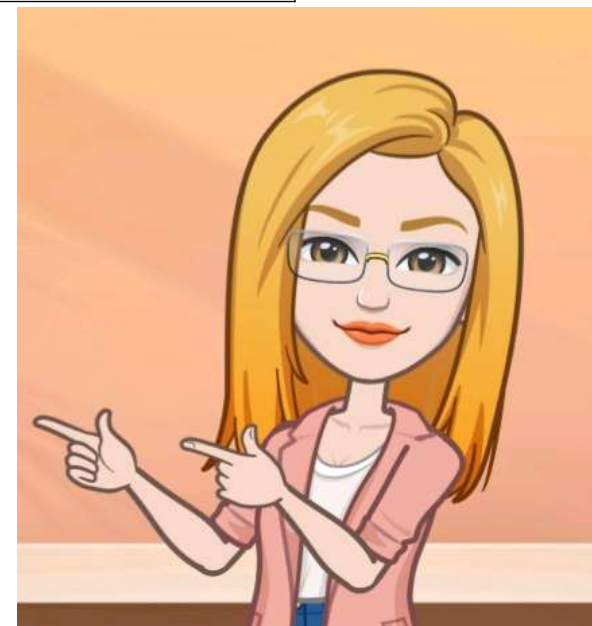
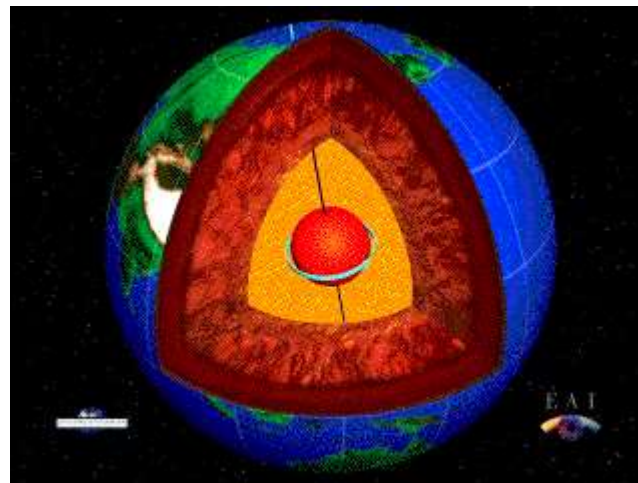
<https://www.youtube.com/watch?v=7niilbwebvg>



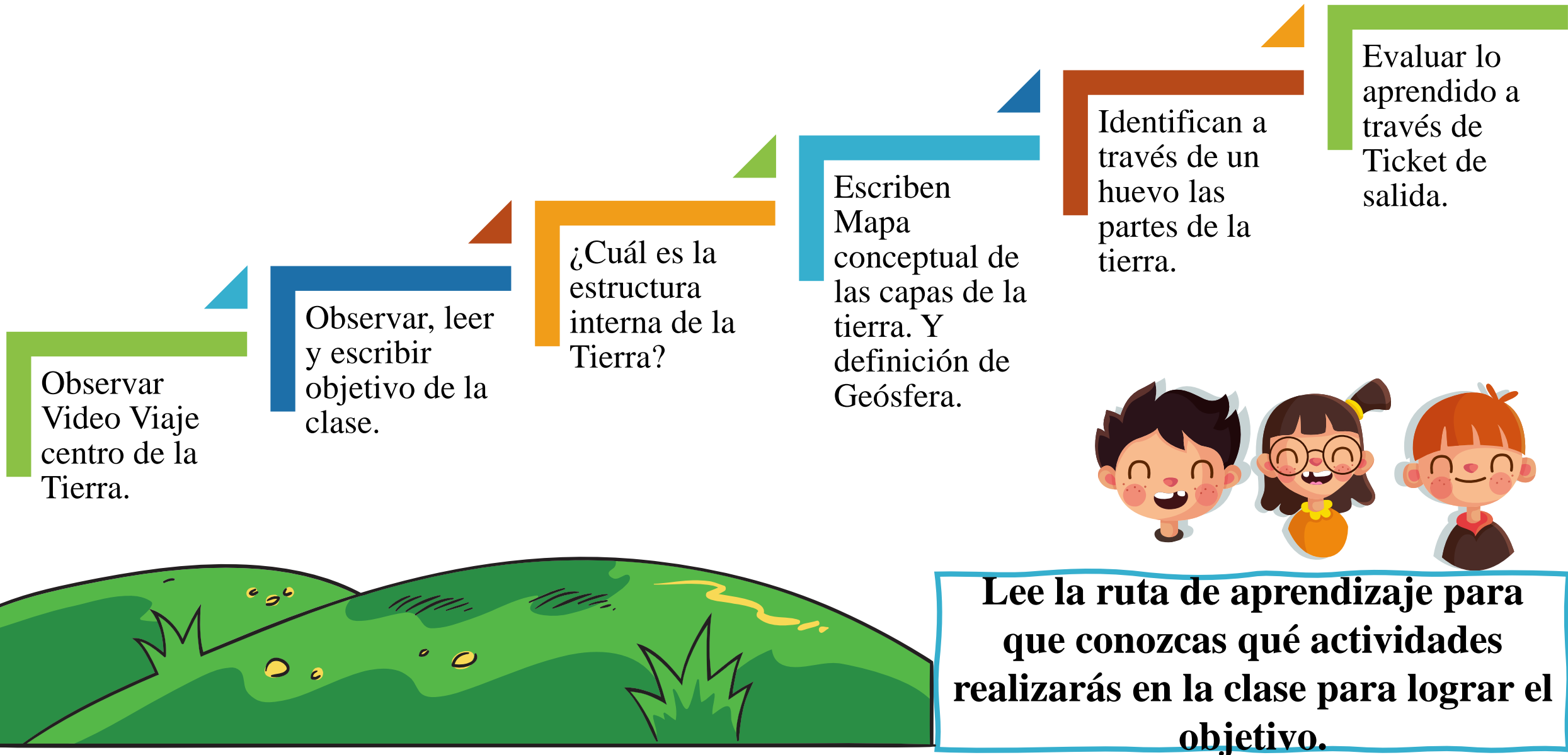
Objetivo:

Escribir en cuaderno de
asignatura

Reconocer y describir la estructura interna de la Tierra a través de videos, imágenes y dibujos para conocer su entorno natural.

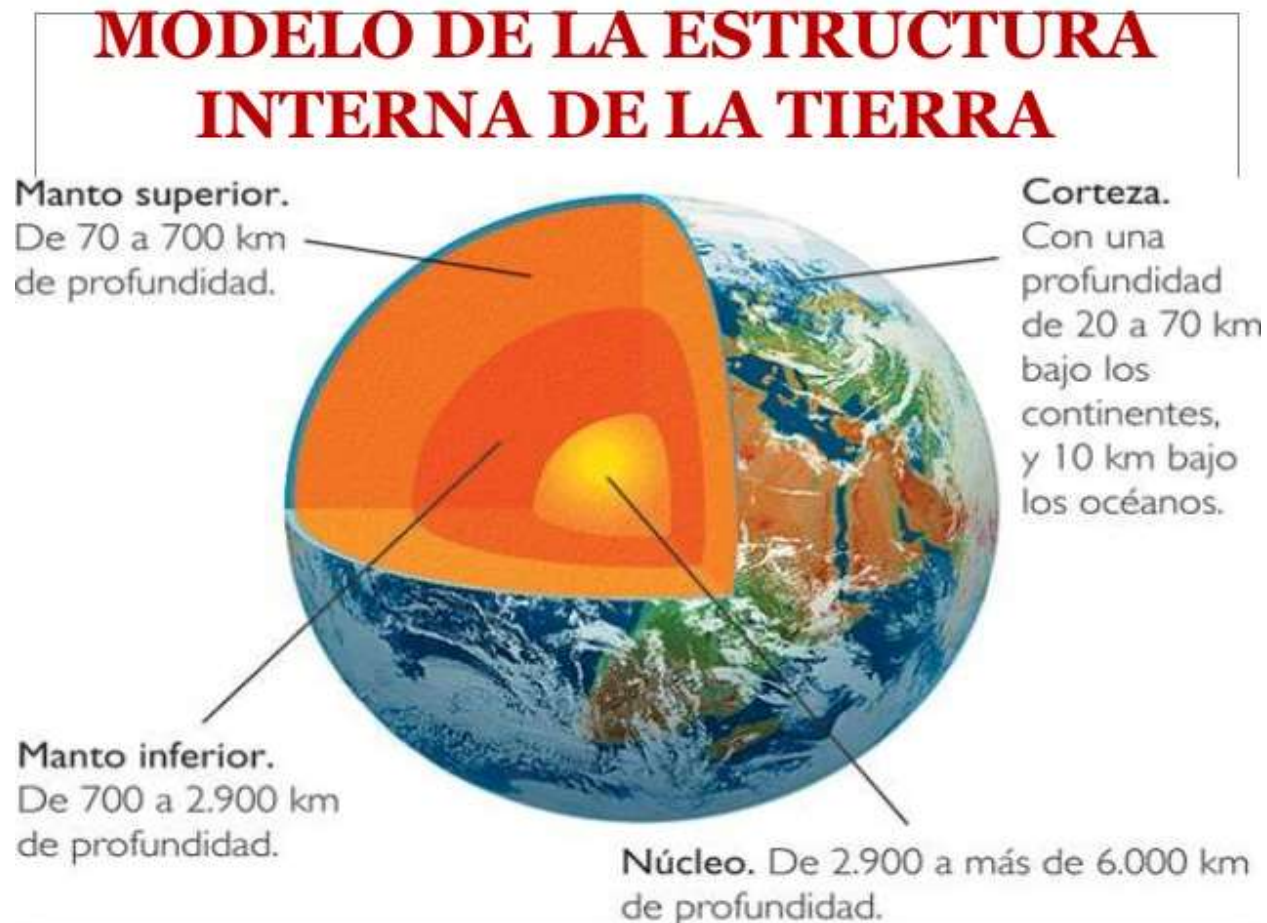


Ruta de aprendizaje



La Tierra el **maravilloso planeta** en el que vivimos, está compuesto de numerosas capas de diversa índole, unas internas (**Geosfera**) y otras externas. Es una composición compleja que no todo el mundo conoce. Por ello, hoy vamos a explicar cuáles son las capas de la Tierra, así como algunas de sus características más curiosas

Sabían
que :



Las capas de la Tierra:

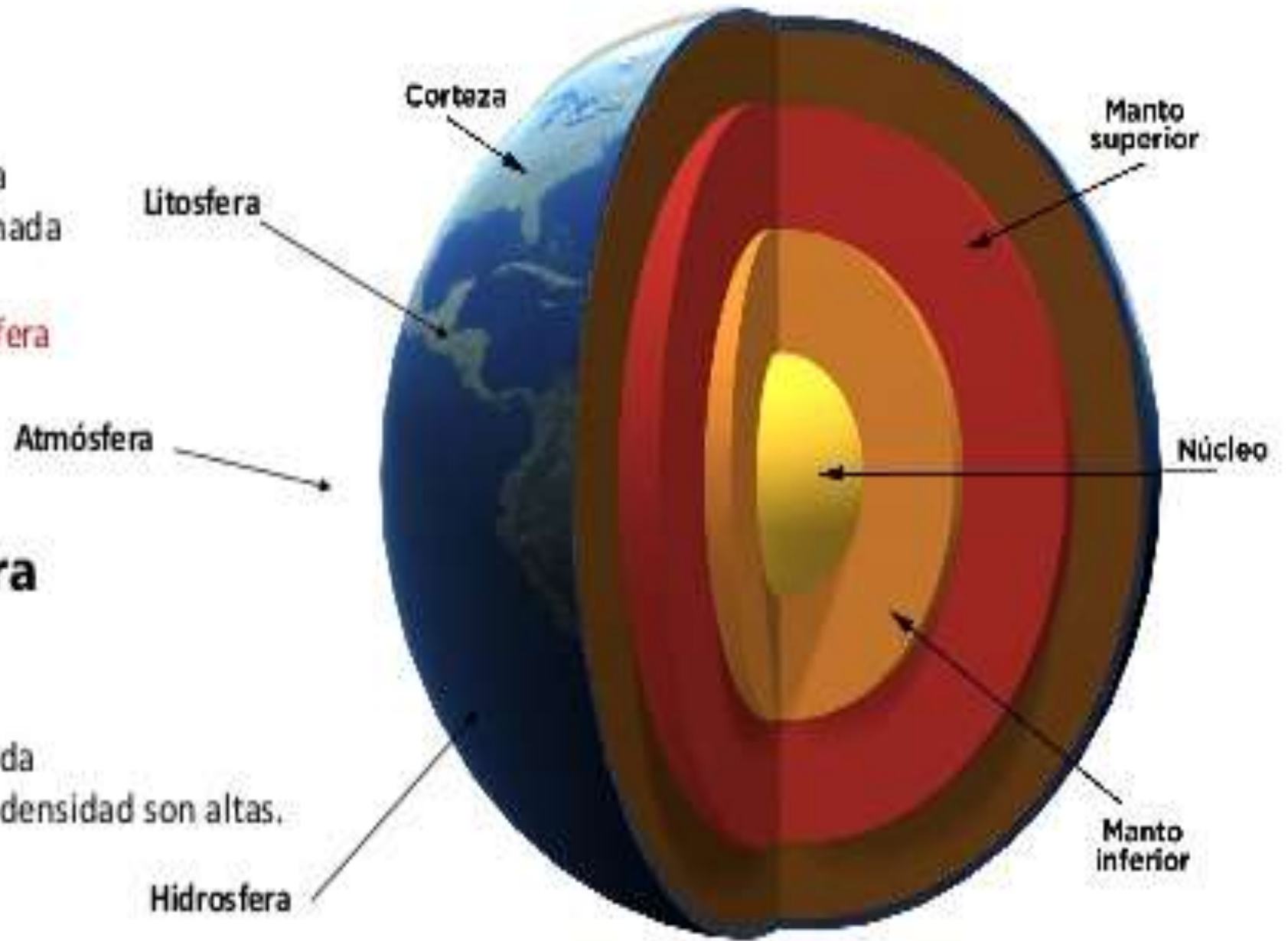
La Tierra como si fuera cebolla, esta formada por varias capas. Está formada por 3 capas principales: **Litosfera** (tierra), **Hidrosfera** (Agua) y **Atmósfera** (Aire).

Estructura de la Tierra

Corteza: Parte sólida y más rígida

Manto: Compuesto de roca derretida

Núcleo: Su temperatura, presión y densidad son altas.



Las capas de la Tierra

son

La geosfera

La hidrosfera

La atmósfera

está formada por

está formada por

está formada por

rocas

agua

aire

Manto

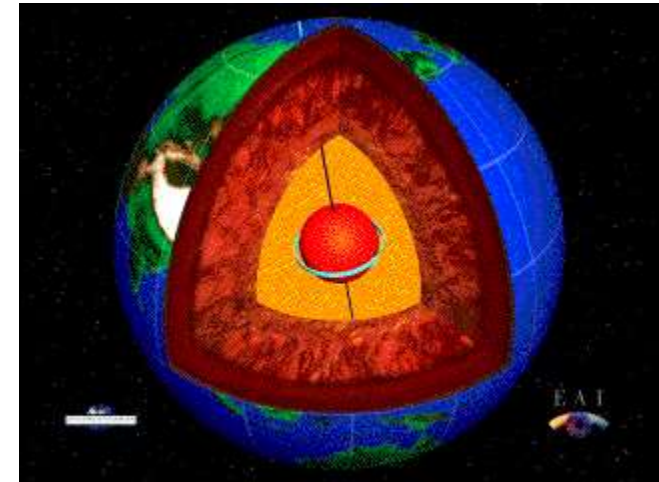
Núcleo

Corteza

Magma: roca fundida

Hierro: líquido y sólido

Roca sólida.



Leer,
escribir.

¿Qué es la Geosfera?

Como decíamos, **la Tierra**, como cualquier otro planeta, está compuesta por distintas capas hechas de diferentes materiales naturales. Si pensamos en la superficie y desde ahí bajamos hasta el interior, nos encontramos con una serie de niveles compuestos de materiales rocosos, ya sean en estado líquido o sólido, a las cuales llamamos **Geosfera**.

Por lo tanto, ¿**Qué es la Geosfera?** La geosfera es la parte interna y sólida de la Tierra que se encuentra formada por tres capas concéntricas llamadas **corteza**, **manto** y **núcleo**.

Corteza. Es la capa más externa y delgada de la geosfera y se encuentra en estado sólido. Su espesor varía entre los 5 y los 70 km y su temperatura fluctúa entre 0 y 50 °C. Si bien la corteza es una sola, se hace la distinción entre la **corteza continental**, que forma parte de los continentes e islas y la **corteza oceánica**, que corresponde al fondo marino.



Manto. Es una capa sólida, sin embargo, tiene un comportamiento plástico, similar al de un fluido. El manto se divide en **manto superior** y **manto inferior**. Su temperatura oscila entre los 1200 °C y los 2700 °C.

Núcleo. Es la capa más interna del planeta. Se divide en núcleo externo e interno. El **núcleo externo** está formado mayoritariamente por hierro y níquel en estado líquido. El **núcleo interno** se encuentra en estado sólido y está compuesto principalmente por hierro. Su temperatura alcanza los 6500 °C.

INFORMACIÓN y CARACTERÍSTICAS SOBRE LAS CAPAS DE LA TIERRA

Capas de la Tierra	Composición	Rigidez	Temperatura
Corteza	Rocas con basalto y granito	Rígida y dura.	Mayor o menor a 0°
Manto	Rocas con fierro.	Blando y de poca rigidez.	Alrededor de los 1.000C
Núcleo Externo.	Fierro y Níquel.	Líquida.	Alrededor de los 3.700 °C
Núcleo interno.	Fierro y Níquel.	Sólida, dura y muy rígida.	Alrededor de los 4.300 °C

LAS CAPAS DE LA TIERRA



GEOSFERA

Es la parte sólida del planeta que forma los continentes y las islas. ¡Recuerda!: Nuestro continente es Europa.



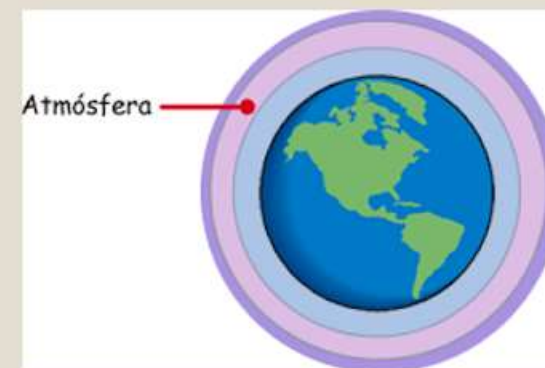
HIDROSFERA

Es el conjunto de agua del planeta: mares, océanos, ríos, lagos, hielo, etc.

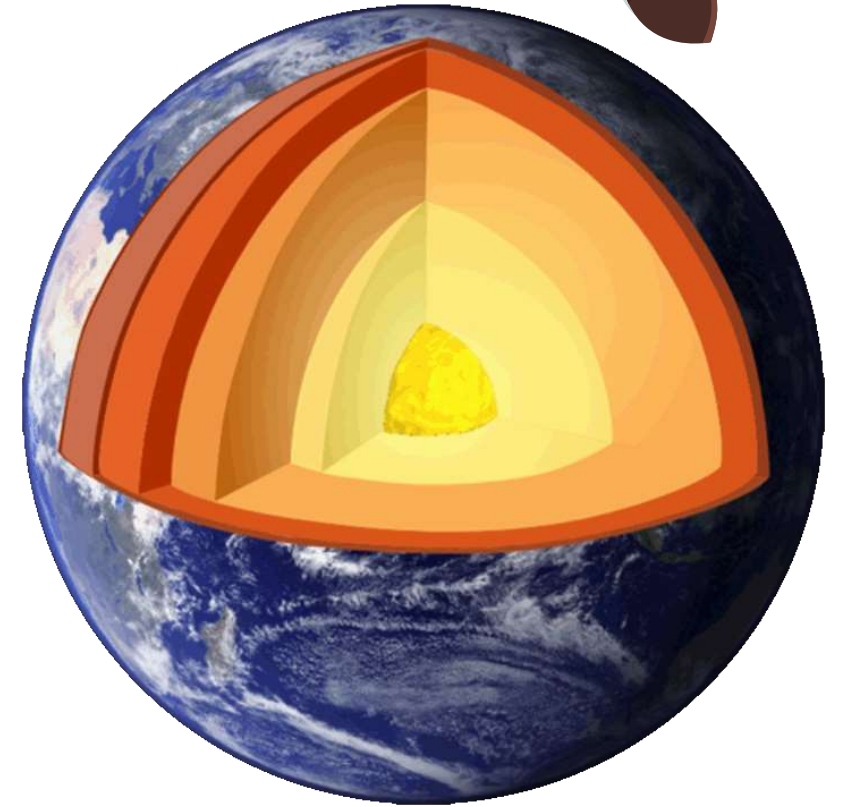


ATMÓSFERA

Es la capa de aire que rodea la Tierra. En esta capa se encuentra el oxígeno que necesitamos todos los seres vivos para vivir.



Niños, observen el siguiente video, en donde conocerán las capas de la Tierra.



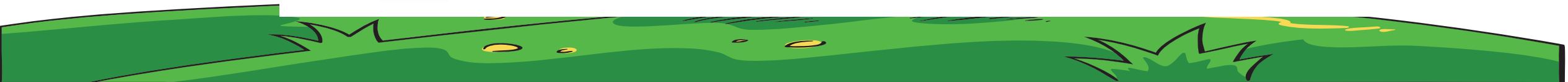
<https://www.youtube.com/watch?v=8IUnpPkTGwo&t=52s>



Encuentra el repetido en menos de 20 seg.



Recreo
Cerebral



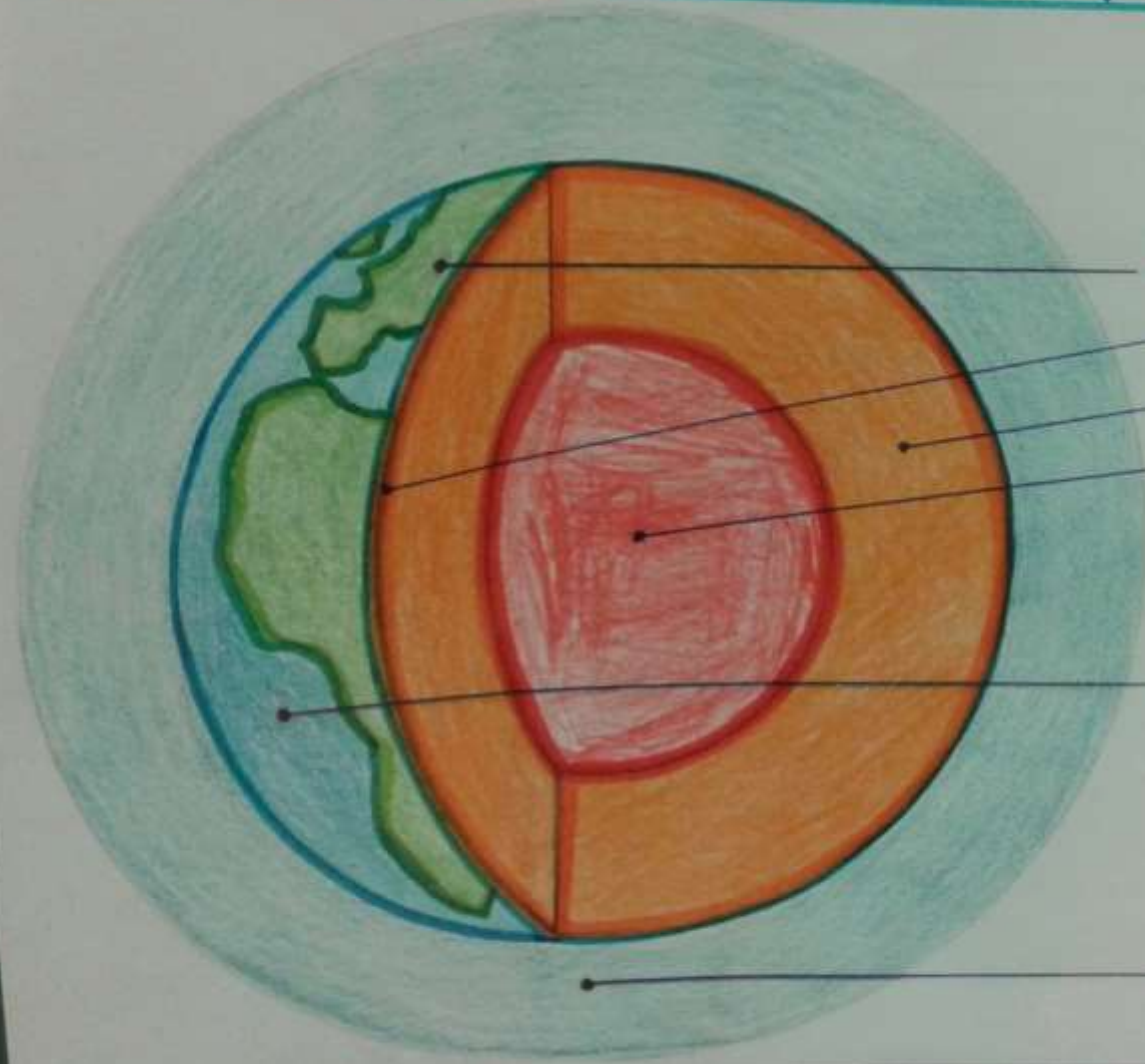
Encuentra el repetido en menos de 20 seg.



Recreo
Cerebral:
Solucionario



LAS CAPAS DE LA TIERRA



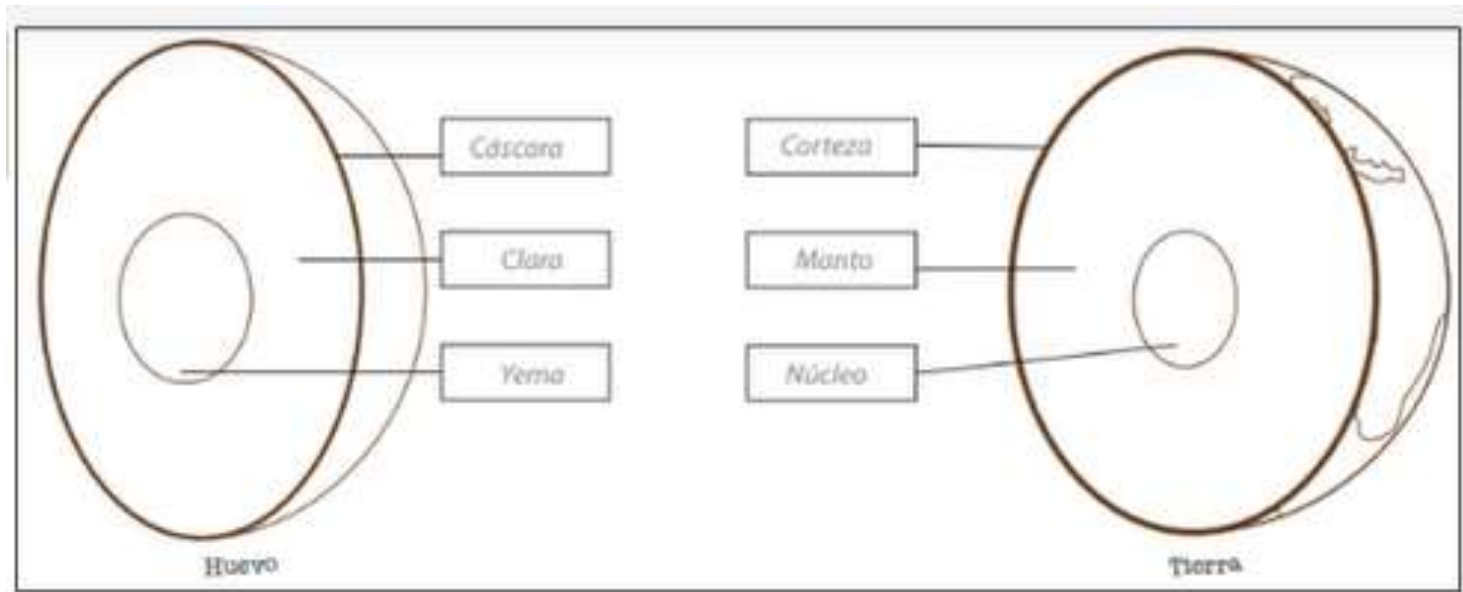
LITOSFERA: CORTEZA

MANTO
NÚCLEO

HIDROSFERA

ATMÓSFERA

Miren!!!!!!
Parece un
Huevo



**Comparación
entre un huevo
duro y la
Tierra.**



**Huevo duro
sirve de modelo
para
representar el
interior de la
tierra.**

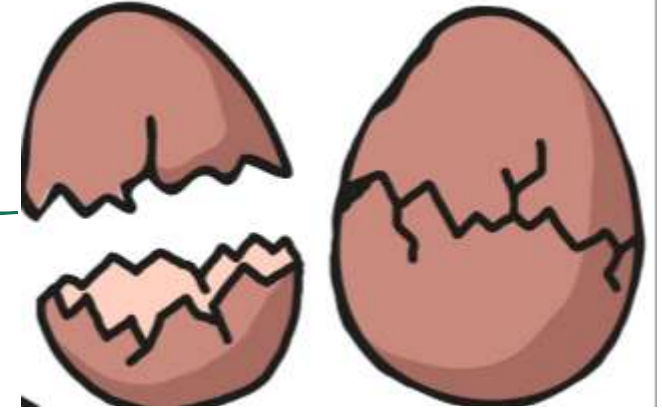


Ahora, ATENCIÓN!!!!

Van a tomar el huevo y responder las siguientes preguntas.

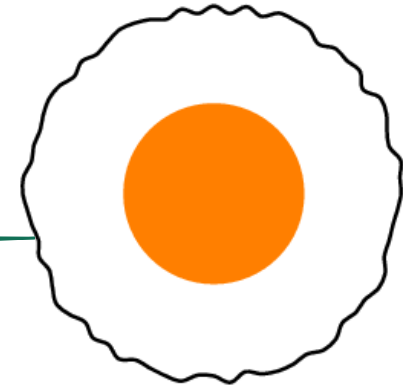
¿Cuál creen ustedes que es la capa de la Tierra que representa la cáscara del huevo?

**LA
CORTEZA**



¿Cuál creen ustedes que es la capa de la Tierra que representa la clara del huevo?

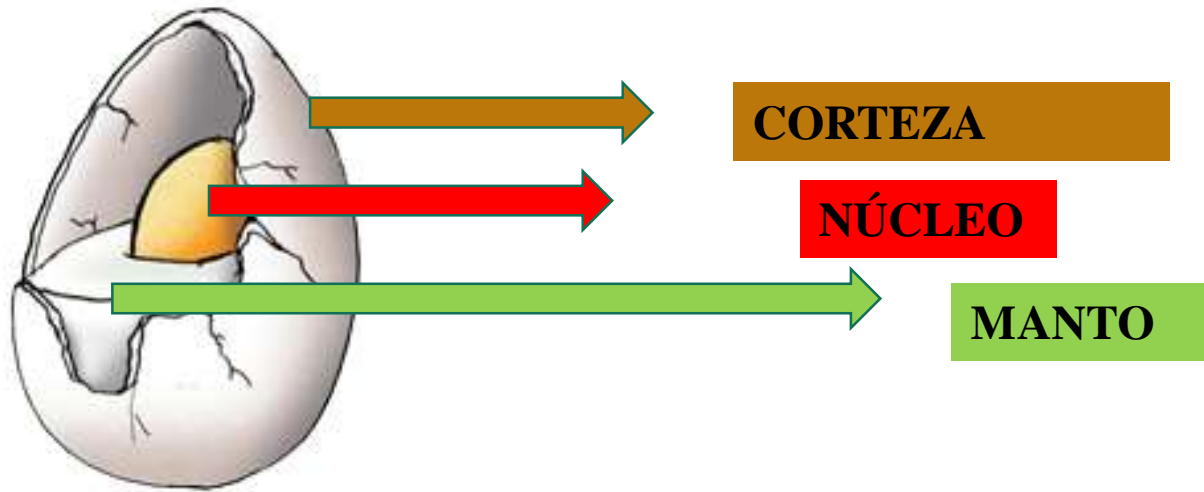
EL MANTO



¿Cuál creen ustedes que es la capa de la Tierra que representa la yema del huevo?

EL NÚCLEO

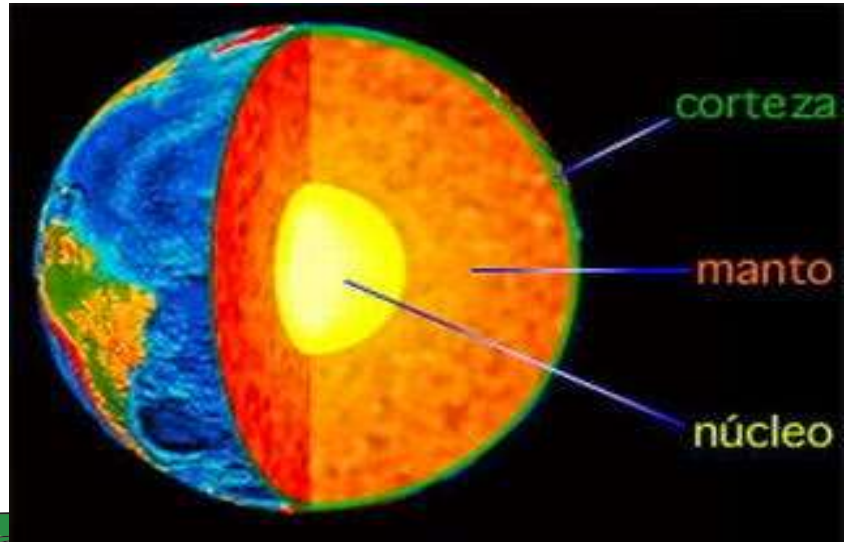




Por lo tanto, la Tierra está formada por capas o partes iguales que un huevo.



Escribir y dibujar en tu cuaderno.





¡Cerramos la clase!

Escribir en tu
cuaderno y
responder.

1.-

¿Cuáles son los tres grandes componentes de la Tierra?

A. Atmósfera, hidrósfera, Geósfera.

B. Atmósfera, hidrósfera, núcleo.

C. Atmósfera, corteza, geósfera.

D. Atmósfera, manto, geósfera.

¿Cuál
será?



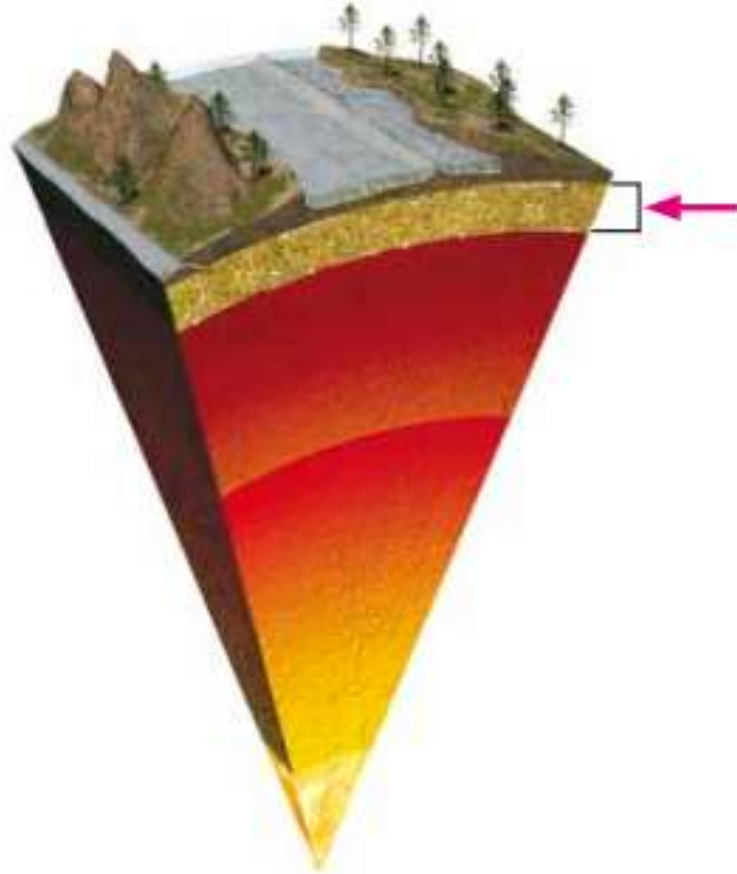


¡Cerrremos la clase!

**NO
Escribir.**

2.-

¿Qué capa de la geósfera se indica en la imagen?



- A. Corteza terrestre.
- B. Astenósfera.
- C. Núcleo.
- D. Manto.

¿Cuál
será)
Responde
en forma
oral.





¡Cierre de la clase!

3.-

¿Cuál crees tú que es la capa de la Tierra que representa la cáscara del huevo?

- A. Atmósfera.
- B. Manto.
- C. Corteza terrestre.
- D. Geósfera.



Escribir en tu cuaderno y responder.

Pide ayuda a tu apoderado.



LISTO NIÑOS!!!

LOS FELICITO POR SU
PARTICIPACIÓN EN ESTA
CLASE!!!!!!



SENSACIONAL!

Revisa la ruta de aprendizaje... ¿Qué aprendiste hoy? ¿Cómo lo aprendiste? ¿Lograste el objetivo?

Observar
Video Viaje
centro de la
Tierra.

Observar,
leer y
escribir
objetivo de
la clase.

¿Cuál es la
estructura
interna de la
Tierra?

Escriben
Mapa
conceptual
de las capas
de la tierra.
Y definición
de Geósfera.

Identifican a
través de un
huevo las
partes de la
tierra.

Evaluar lo
aprendido a
través de
Ticket de
salida..

Cuéntale a tu apoderado qué
aprendiste

