



Colegio Aurora
de Chile
CORMUN RANCAGUA

MATEMÁTICA

Material semana 30.2 - 3° básico.

Profesoras:

-Yessenia Ibarra

-Michelle Cabello

Colegio Aurora de Chile
Rancagua





BIENVENIDOS

Queridos Estudiantes: Esperamos estén muy bien en sus casas. Seleccionamos las actividades de ésta clase con mucha dedicación para que puedan aprender en sus hogares.

¡Los extrañamos y queremos mucho!



¿Qué necesitas para desarrollar esta clase?

Lo que tengas en casa...



Computadora



Tablet



Celular

E
S
E
N
C
I
A
L



Lápiz de mina



Lápiz rojo para mayúsculas



Goma de borrar



Cuaderno de asignatura



Texto escolar

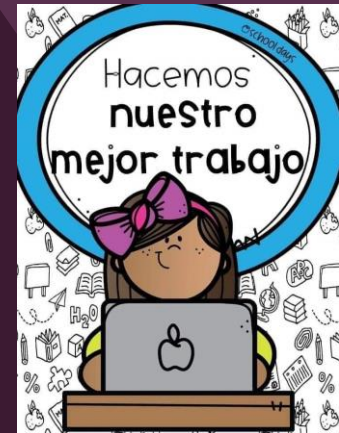
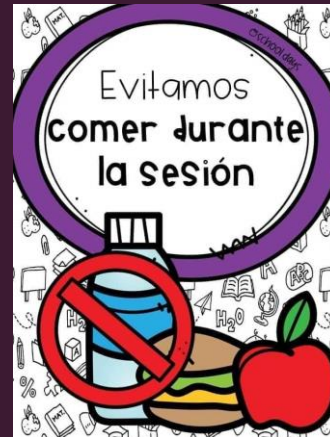
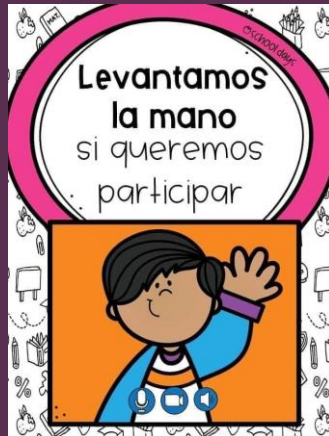


Un lugar cómodo para estudiar

3

2 =

Normas de trabajo virtual



Ruta de aprendizaje ¿ Qué haremos hoy?

Observar imagen
para activar
conocimientos
previos

1



Realizar actividades
en el cuaderno

3



2

Cálculo mental

Preguntas de cierre

4



5

Verificar el
cumplimiento del
objetivo



Observemos la siguiente imagen





Objetivo de la clase

Leer e interpretar gráficos y pictogramas mediante apoyo visual.



Cálculo mental

$$2 + 4 = 6$$

a) $3 * 4 =$

b) $2 * 6 =$

c) $6 * 5 =$

d) $7 * 6 =$

e) $5 * 8 =$

f) $9 * 9 =$

g) $2 * 3 =$

Practicar el cálculo mental en situaciones diarias, le dará agilidad a tu mente y podrás hacer cálculos cada vez más rápido.



+

En esta clase,
vamos a trabajar
con tu cuaderno.

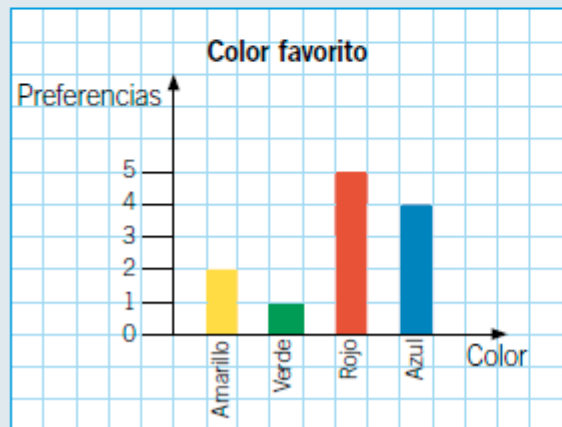


Las tablas de datos permiten ordenar y organizar la información obtenida en una encuesta.

Color favorito	
Color	Preferencias
Amarillo	2
Verde	1
Rojo	5
Azul	4

Con los datos organizados en tablas se pueden realizar distintos cálculos, como por ejemplo, encontrar el total de personas encuestadas.

Los gráficos de barras simples permiten visualizar de manera más clara algunas características de los datos obtenidos en una encuesta.

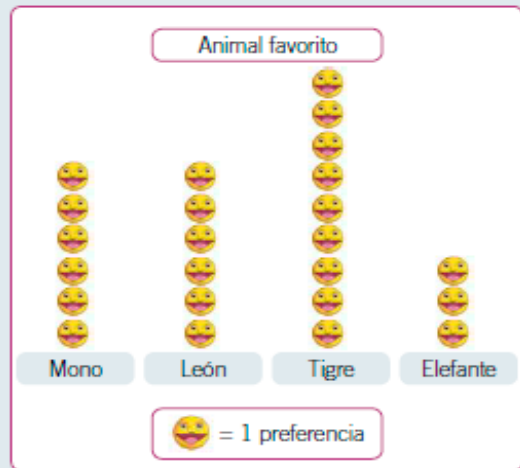


Con los datos presentados en un gráfico de barras es posible identificar, por ejemplo, cuál es el color preferido solo con mirar la barra de mayor longitud.



Un **pictograma** es un tipo de representación gráfica en el que se utilizan dibujos o símbolos para representar las cantidades o datos obtenidos en una encuesta.

El dibujo o símbolo utilizado en el pictograma generalmente se relaciona con el tema de la encuesta y representa una **cantidad** determinada o **escala** del pictograma.



En este caso, la cantidad que representa el símbolo 😊 es 1. Por lo tanto, la **escala** del pictograma es 1.

Recuerda que un pictograma tiene un título que se relaciona con la información presentada.



En este caso, la cantidad que representa el símbolo 😊 es 3. Por lo tanto, la **escala** del pictograma es 3. Esto quiere decir que, por cada 3 preferencias, se dibuja 1 😊.

Generalmente, se recomienda usar una escala mayor que 1 cuando hay una gran cantidad de datos, ya que esto facilita la representación de la información.



Actividad de forma oral



Diario mural
"Semana del reciclaje"

¡Hemos recolectado más kilogramos de cartón!

Recolección de cartón por alianza

Alianza Roja	
Alianza Verde	
Alianza Azul	

= 3 kilogramos de cartón

- ¿De qué alianza puede ser la niña?, ¿por qué?

De la alianza _____, porque _____

- ¿Cuántos kilogramos ha recolectado la alianza que tiene más cartones?

Ha recolectado _____ kilogramos de cartón.

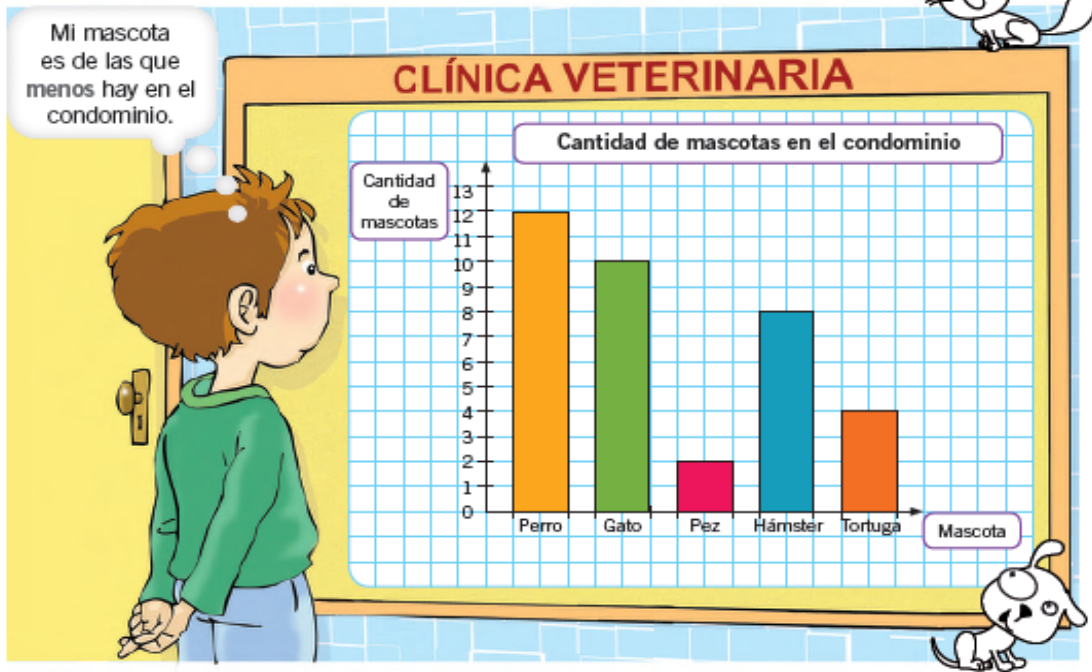
- Si la niña hubiese dicho "somos los que hemos recolectado menos kilogramos de cartón", ¿de qué alianza sería? Explica.

De la alianza _____, porque _____



Observa y responde

Mi mascota es de las que menos hay en el condominio.



- ¿Qué mascotas hay en el condominio?

- ¿Qué mascota tiene el niño que observa el mural? Explica.

 , porque

Actividad de forma oral

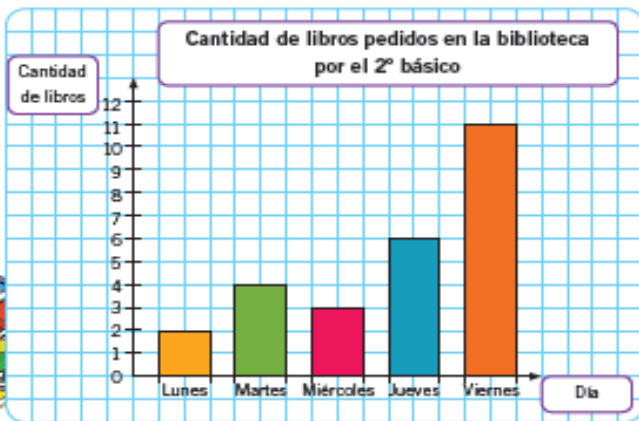




Recreo cerebral



Responde a partir del siguiente gráfico. *Interpretar*



Actividad en el cuaderno

a. ¿Qué información entrega el gráfico?

b. ¿Cuántos días se registraron en el gráfico? ▶ días.

c. ¿Cuántos libros se pidieron cada día?

Lunes ▶

Jueves ▶

Martes ▶

Viernes ▶

Miércoles ▶

Educando en valores

Devolver los libros de la biblioteca a tiempo y en buen estado permite que más personas puedan disfrutarlos.



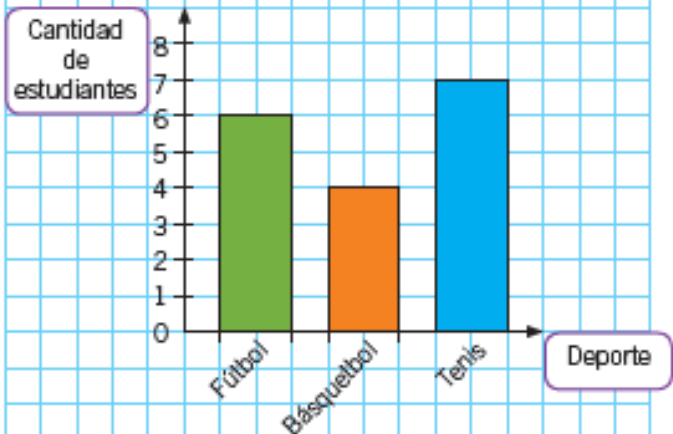
d. ¿Qué día se pidieron más libros?

e. ¿Por qué crees que ese día se pidieron más libros? Menciona una razón.



4

Deportes practicados por los estudiantes de 2° básico



a. Si cada estudiante solo practica un deporte, ¿a cuántos estudiantes se encuestó?

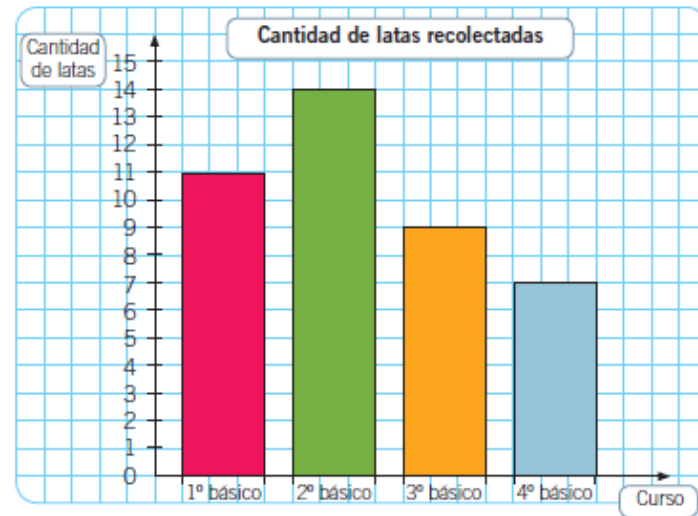
b. Si en 2° básico hay 28 estudiantes, ¿cuántos estudiantes no practican deporte?

Actividad en el cuaderno



Cierre de la clase

En el siguiente gráfico de barras simples se muestra la cantidad de latas de bebida recolectadas por curso, durante un día de la campaña de reciclaje.



1- ¿Qué curso recolectó más latas de bebida?

- A) Cuarto básico.
- B) Segundo básico.
- C) Primero básico.
- D) Tercero básico.

2- ¿Cuántas latas más reunió el primero básico que el tercero básico?

- A) 2 latas.
- B) 4 latas.
- C) 7 latas.
- D) 3 latas.

2

x

Ruta de aprendizaje ¿ Qué hicimos hoy?

Observar imagen
para activar
conocimientos
previos

1



Realizar actividades
en el cuaderno

3



2

Cálculo mental

Preguntas de cierre

4



5

Verificar el
cumplimiento del
objetivo



¡Felicitaciones por tu trabajo y participación!

Nos vemos la próxima clase.

MATH

