



Colegio Aurora
de Chile
CORMUN RANCAGUA

Lenguaje

Material semana 28- 3°básico

Profesoras:

-Michelle Cabello

-Yessenia Ibarra

Colegio Aurora de Chile

Rancagua



Hola Queridos Estudiantes

¿Cómo están?

Esperamos estén muy bien en sus
casas.

Hemos preparado esta clase con
mucho cariño para ustedes.



¿Qué necesitas para desarrollar esta clase?

Lo que tengas en casa...

computador



Tablet



Celular



Lápiz grafito



Lápiz rojo para las mayúsculas



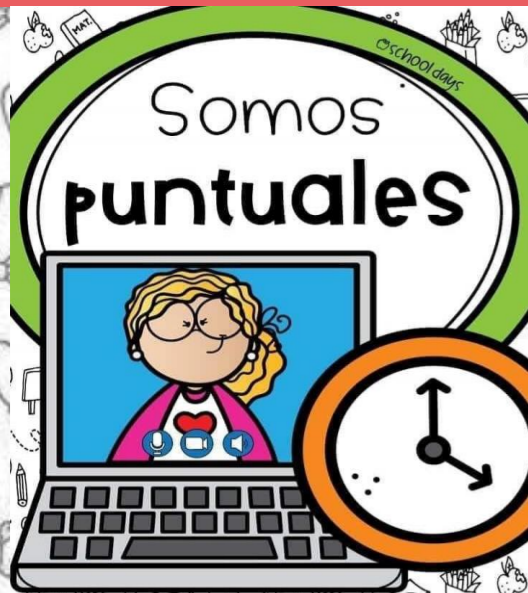
Goma de borrar



Cuaderno de la asignatura



Normas de trabajo virtual.



RUTA DE APRENDIZAJE



Intervención
Profesora
Jimena Zech.



Leer y
comprender
un texto.



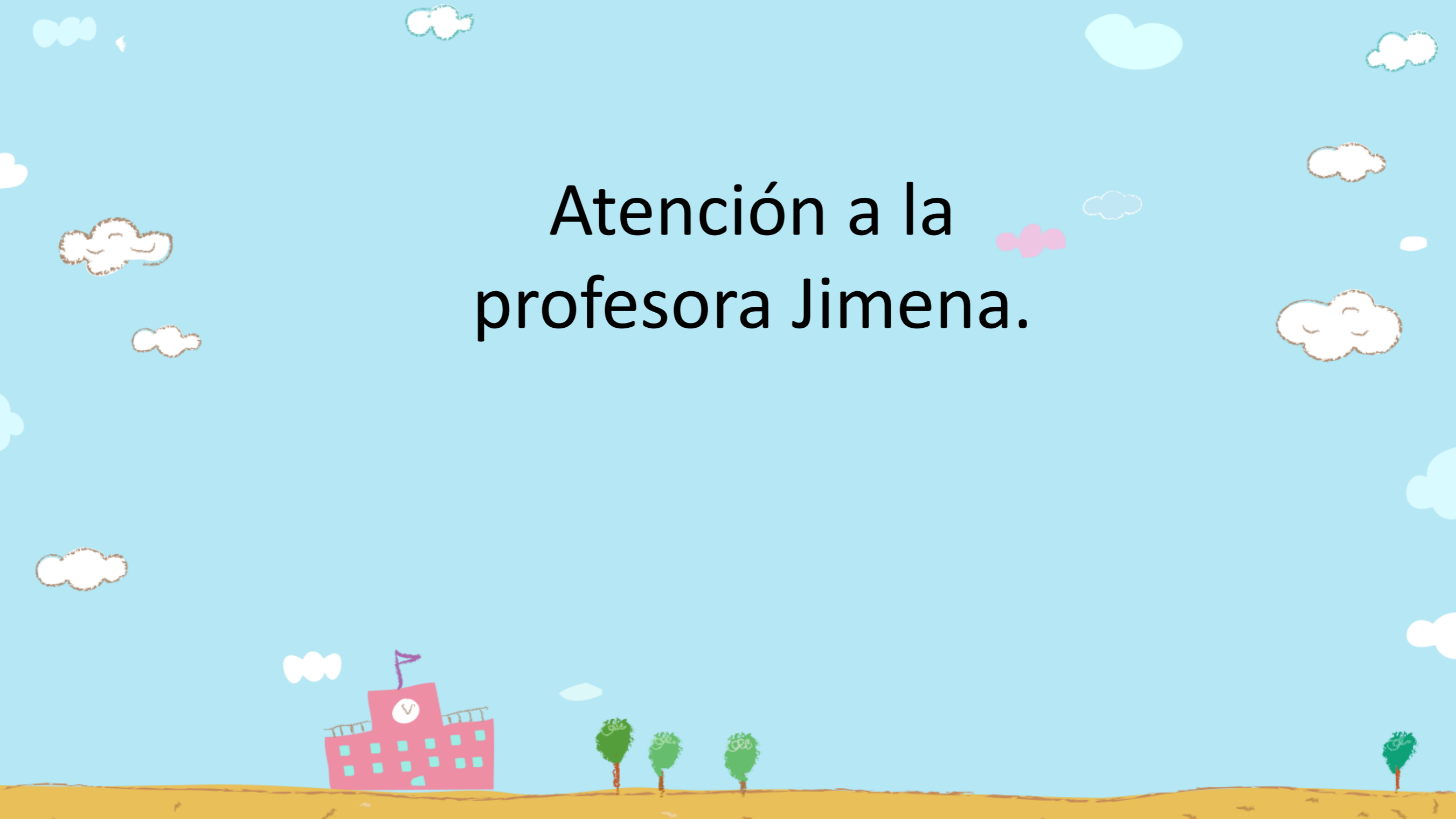
Registrar las
características del
texto aprendido.



Responder a
preguntas de
cierre.

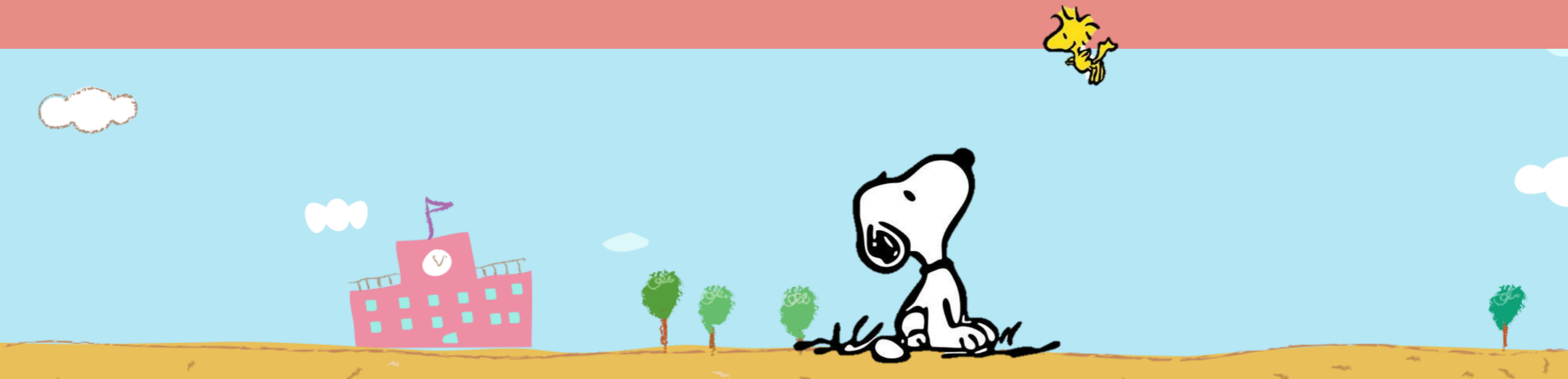


Atención a la profesora Jimena.



OBJETIVO

Leer y comprender un texto informativo, mediante apoyo visual.





Información básica sobre las plantas

Definición:

Es un ser orgánico que se caracteriza por crecer y vivir fijo en un lugar determinado, realizar la fotosíntesis y tener células complejas agrupadas en tejidos, órganos, aparatos y sistemas. Hay más de 300.000 especies de plantas. Unas viven en el mar como las algas y otras muchas viven en la tierra. Tienen gran variedad de formas y pueden vivir en sitios muy distintos; unas necesitan terrenos muy húmedos como los helechos y otras pueden vivir en ambientes desérticos como los cactus. Algunas suelen vivir un año como las hierbas y otras pueden vivir cientos de años como las secuoyas.

1°
Párrafo

Usos que les damos a las plantas

Alimentos
Medicinas

Madera
Materiales diversos

Abrigo
Perfumes



=

=

Responde
en forma
en oral.



1.- ¿Cuáles son las partes de una planta?

2.- ¿De qué trata este texto?

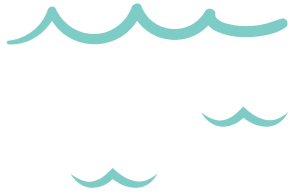
3.- Según el primer párrafo ¿Qué es una planta?

4.- Según el primer párrafo ¿Cuántas especies de plantas existen?

5.- Según el primer párrafo ¿Dónde pueden vivir las plantas?

6.- Según el segundo párrafo ¿Cuánto tiempo pueden vivir las plantas?

7.- ¿Qué uso le podemos dar a las plantas?



Sigamos con la lectura.

1°
Párrafo

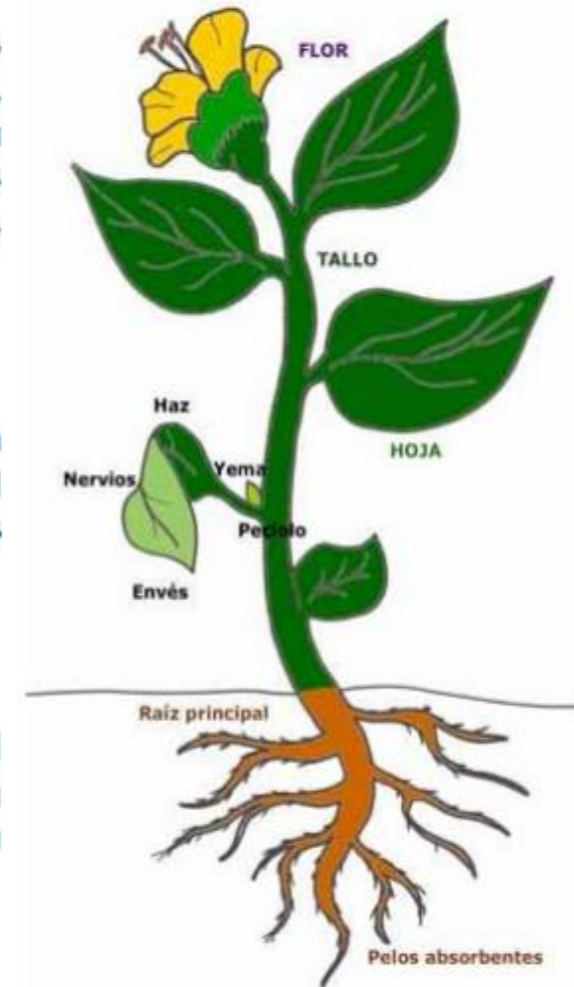
2°
Párrafo

3°
Párrafo

Partes básicas de una planta

Todas las plantas tienen tres partes principales:

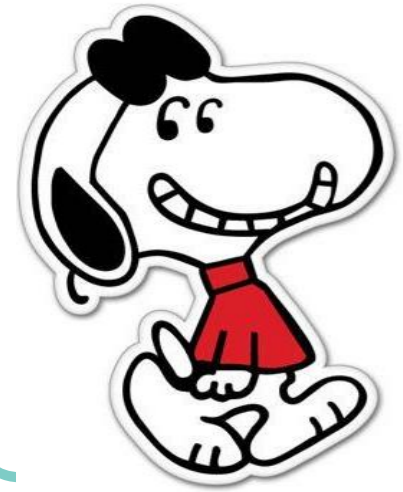
- **la raíz** que crece bajo tierra y tiene tres funciones principales: sujeta la planta al suelo, absorbe agua y sustancias minerales y transporta esas sustancias al tallo y a las hojas. Algunas raíces son depósitos alimenticios de la planta, como las zanahorias o las remolachas.
- **el tallo** crece por encima del suelo y es el sostén principal de la planta. También forma parte del sistema del transporte de la planta. Los tallos llevan las hojas, las yemas y las flores.
- **las hojas** son las encargadas de fabricar el alimento de la planta por medio de la fotosíntesis. Las hojas suelen clasificarse por su forma.



=

=

Responde
en forma
en oral.



1.- ¿Para que servirá la imagen del texto?

2.- Según el primer párrafo ¿Dónde crece la raíz?

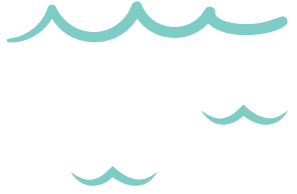
3.- Según el primer párrafo ¿Qué función cumple la raíz?

4.- Según el primer párrafo ¿Qué ejemplos de raíz son comestibles?

5.- Según el primer párrafo ¿Qué llevan los tallos?

6.- Según el tercer párrafo ¿De qué se encargan las hojas?

7.- ¿Cuál es la estructura de la planta?



Clasificación de las Plantas La clasificación de las plantas tiene distintas formas debido a la enorme variedad de estas. A. Según su tamaño: árboles, arbustos, plantas herbáceas.

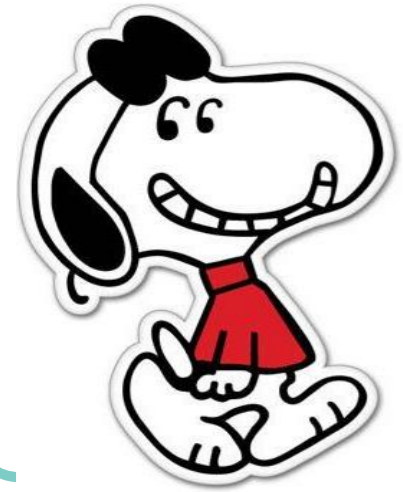
1. **Árboles:** son las plantas de mayor tamaño. Los mayores son las secuoyas. Poseen un único tallo, duro y leñoso. Hay árboles de hojas caducas, las pierden en invierno para evitar el congelamiento y los hay de hoja perenne, que renuevan sus hojas a lo largo del año, sin perderlas en invierno. Pueden ser muy **longevos**.
2. **Arbustos:** son vegetales más pequeños que los árboles. Poseen varios tallos, algunos leñosos y otros no. Pueden ser de hoja caduca o perenne. Hay una gran variedad de especies. Tienen una vida media.
3. **Plantas herbáceas:** son pequeñas plantas que sobresalen apenas del suelo. En general son de corta vida. Las herbáceas son cultivadas por el hombre con diversos fines, como alimento o adorno



=

=

Responde
en forma
en oral.



1.- ¿Cómo podemos clasificar a las plantas?

2.- ¿Qué nombre reciben los árboles mas grandes?

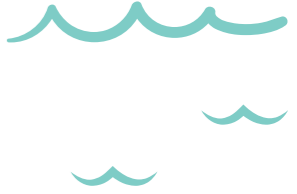
3.- ¿Que significa longevo?

4.- Los arbustos, en comparación con los arboles. ¿Son más grandes o más pequeños?

5.- ¿Qué características tienen las plantas herbáceas?

6.- ¿Cuánto puede vivir estas pequeñas plantas?

7.- ¿Con que fin son cultivadas las herbáceas?



CARACTERÍSTICAS TEXTO INFORMATIVO

- 1.- Su objetivo es informar hechos
- 2.- Son **textos no literarios**.
- 3.- Algunas **fuentes** (lugar donde buscamos la información) de textos informativos son: los periódicos, enciclopedias, diccionarios, etc.

Escribe en tu
cuaderno.



¡Cerramos la clase!



Actividad de forma
oral

¿Qué texto leímos hoy?

- a) un cuento
- b) un poema
- c) una carta
- d) un texto informativo

¡Cerramos la clase!



Actividad de forma
oral

¿Cuál es el propósito del texto informativo?

- a) Informar hechos.
- b) Expresar sentimientos.
- c) narrar una historia.
- d) ninguna es correcta.

¿Qué aprendimos hoy? Revisemos la RUTA DE APRENDIZAJE

1

Intervención
Profesora
Jimena Zech.

2

Leer y
comprender
un texto.

3

Registrar las
características del
texto aprendido.

4

Responder a
preguntas de
cierre.



¡EXCELENTE TRABAJO!

TE MANDO UN GRAN ABRAZO Y NOS
VEMOS PRONTO.

