



English 3° grade
Week : 14

School: Aurora de Chile
Teacher: Julia Guerrero D.

Mail: Julia.guerrero@colegio-auroradechile.cl

Queridos niños espero que esten muy bien



Los invito a observar el siguiente link de apoyo:

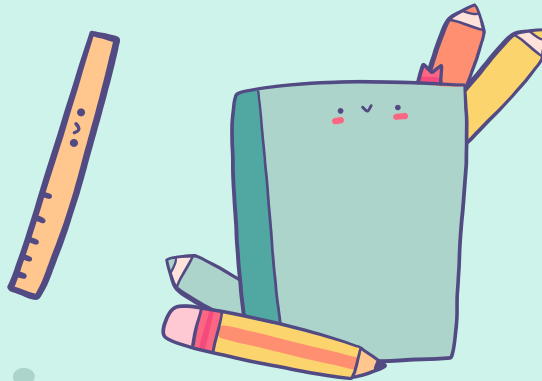
<https://www.youtube.com/watch?v=mvDUoKquMa8>



A

B

School materials for today





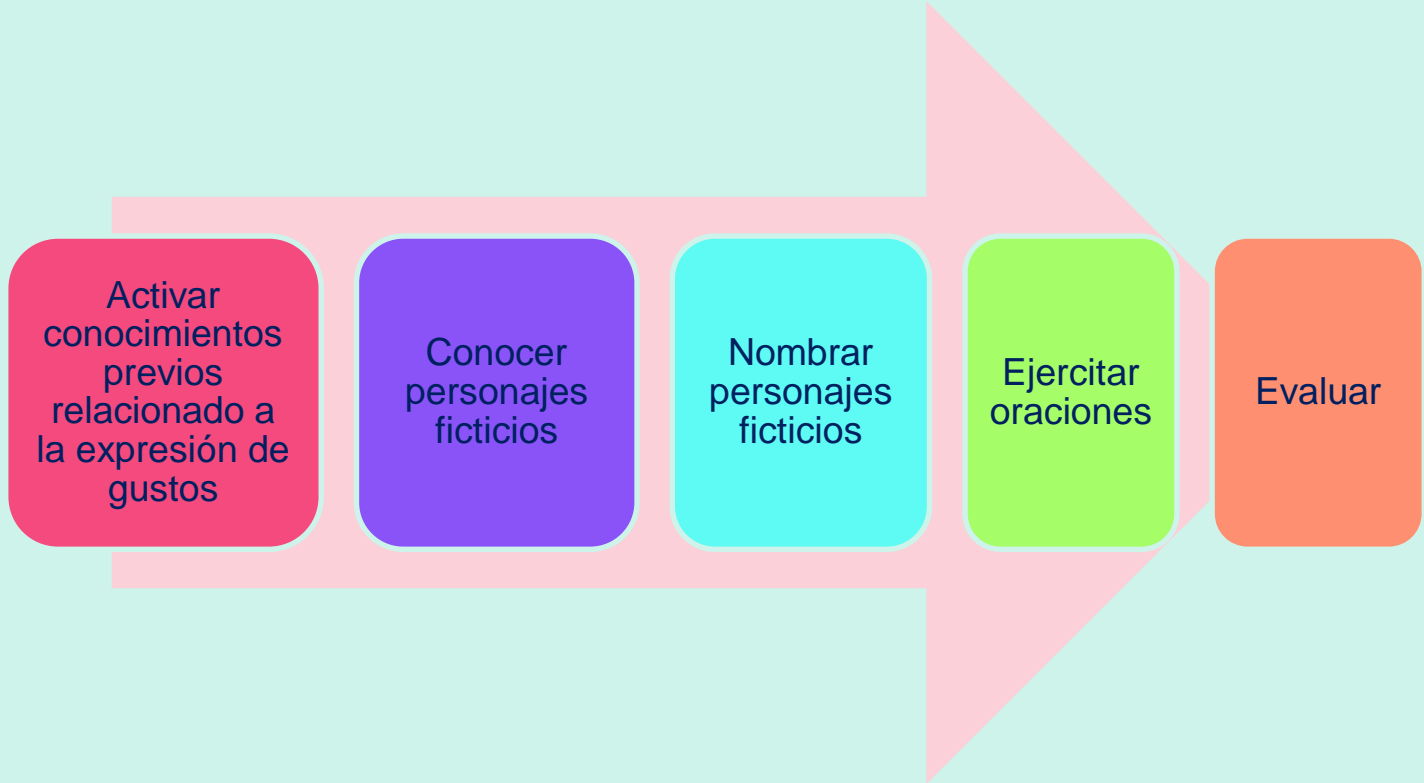
A

Objective :

Reconocer personajes ficticios a través de imágenes para describirlos.

B

Learning path



Let's remember about sports



What 's this sport?

It's cycling

Do you like cycling?

Yes I do

Can you go cycling?

Yes I can

Look the characters (personajes)

Unit 3 Story world



Recuerda que:

He's = él es o esta **she's** = ella es o esta



A She's a witch



He's superman



He's a pirate

B

Cuando queremos expresar posesión, o sea, decir que algo le pertenece a él o a ella decimos **his** = (su) cuando es de él y **her** cuando es de ella. Ejemplos:



A

Her hat is purple

Su gorro es morado



His cape is red

Su capa es roja



His boots are black

Sus botas son negras

B

Now your turn



She's a princess.

Her dress is purple



¿Como fue tu descripción?




She's a princess.
Her dress is purple



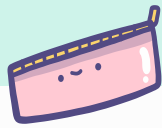
**He's a dwarf
His hat is Green
or
His coat is yellow etc.**





Muy bien hemos
aprendido a decir él o
ella es y a decir su o
sus (de él o de ella)





A

THANKS



B