



Colegio Aurora
de Chile
CORMUN RANCAGUA

Historia

NO IMPRIMIR



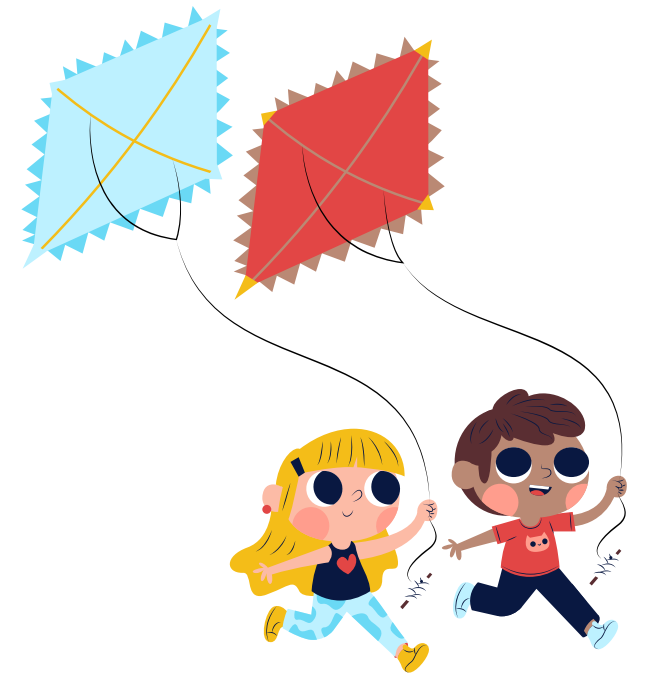
Material semana 17 - 3° básico.

Profesoras:

- Yessenia Ibarra
- Michelle Cabello

Colegio Aurora de Chile

Rancagua



¡BIENVENIDOS!



Queridos Estudiantes: Esperamos estén muy bien en sus casas. Seleccionamos las actividades de ésta clase con mucha dedicación para que puedan aprender en sus hogares.

¡Los extrañamos y queremos mucho!

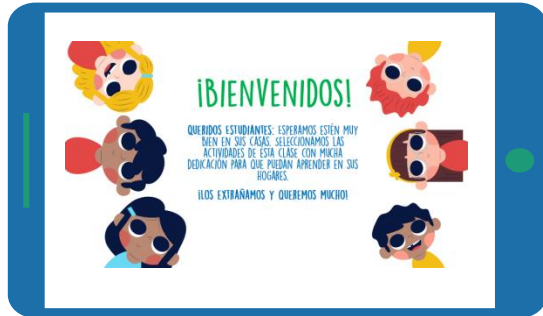


¿Qué necesitas para desarrollar esta clase?

LO QUE TENGAS EN CASA...



COMPUTADORA



TABLET



CELULAR



LÁPIZ DE MINA



LÁPIZ ROJO PARA MAYÚSCULAS



GOMA DE BORRAR



CUADERNO DE ASIGNATURA



TEXTO ESCOLAR



UN LUGAR CÓMODO PARA ESTUDIAR

E
S
E
N
C
I
A
L

¡Iniciemos la clase!



¿De qué se tratará nuestra clase?

Objetivo de la clase:

Revisar y retroalimentar el segundo control formativo para desarrollar la metacognición mediante apoyo visual.



Ruta de aprendizaje, ¿qué haremos hoy?

Observar imagen para activar conocimientos.

Retroalimentar la evaluación formativa

Verificar el cumplimiento del objetivo de la clase.



LEE LA RUTA DE APRENDIZAJE PARA QUE CONOZCAS QUÉ ACTIVIDADES REALIZARÁS EN LA CLASE PARA LOGRAR EL OBJETIVO

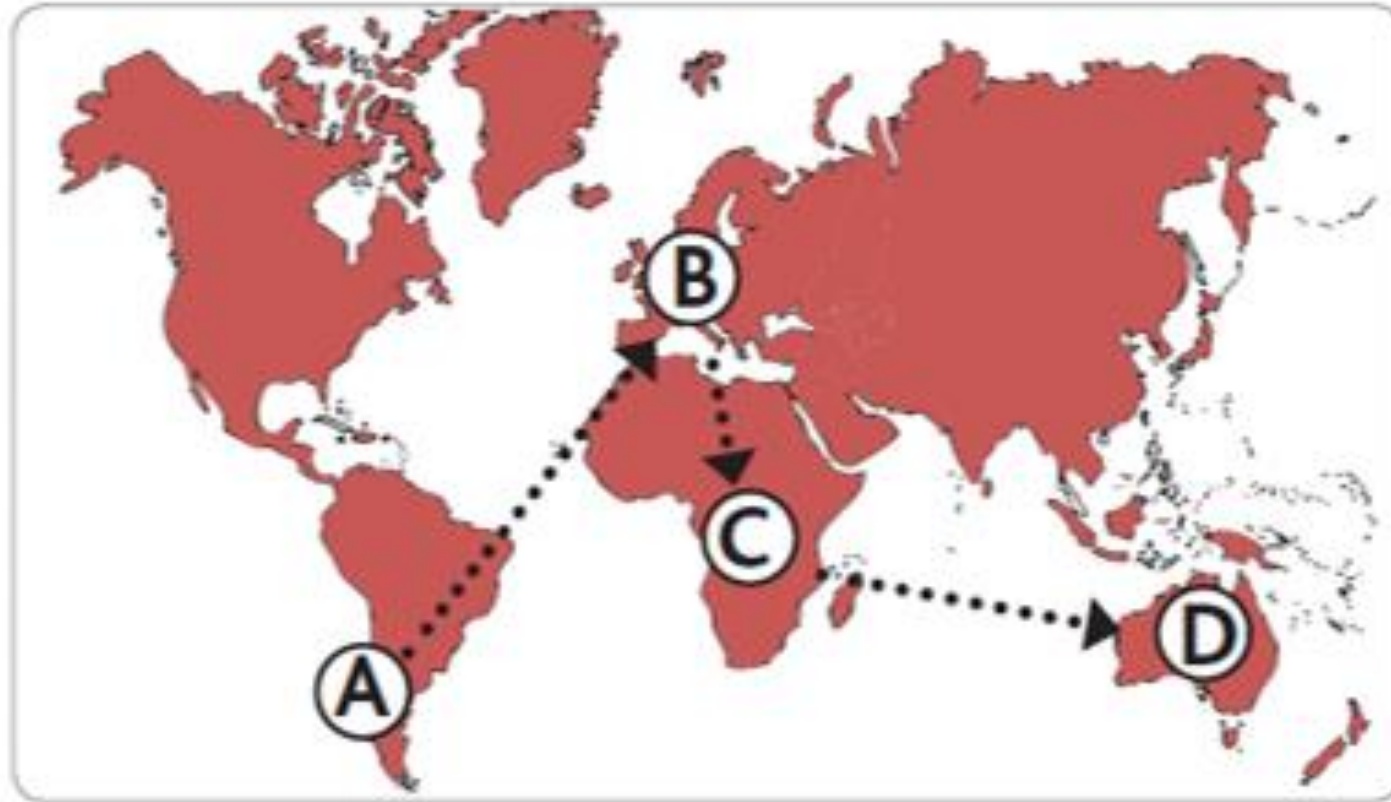


1- ¿Qué ventajas tiene representar la tierra en un Globo Terráqueo?



- A. Permite observar una visión más exacta de la forma que tiene la Tierra.
- B. Permite observar los continentes y océanos en forma simultánea.
- C. Permite observar solo los continentes de la Tierra.
- D. Permite observar la ubicación del Polo Norte y Polo Sur simultáneamente.

Observa el siguiente plan de vuelo de Aerolíneas BuenViaje representado en el Planisferio y responde las preguntas 2, 3, 4 y 5.

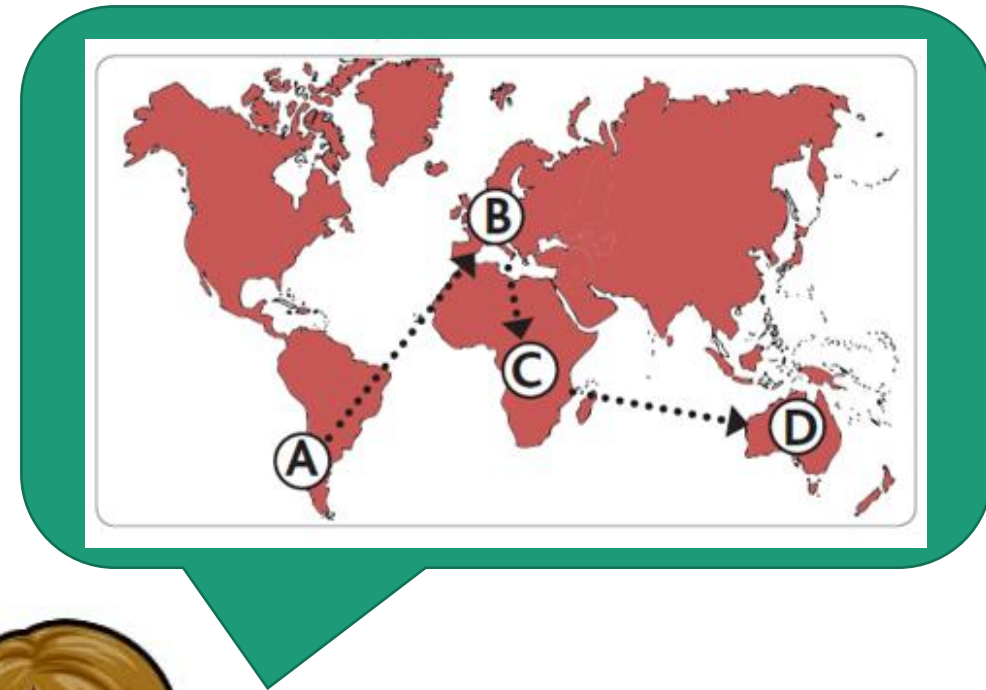


2- En su recorrido, ¿Qué océanos cruza Aerolíneas BuenViaje?

- A. Océano Pacífico y Atlántico.
- B. Océano Atlántico e Índico.
- C. Océano Glacial Ártico y Pacífico.
- D. Océano Glacial Antártico e Índico.

3- ¿Nombra los continentes de la ruta de Aerolíneas BuenViaje?

- A. América – Europa – África - Oceanía.
- B. Asia – África – Oceanía - América.
- C. Antártica – África – América – Asia.
- D. Europa – América – Asia - Oceanía.

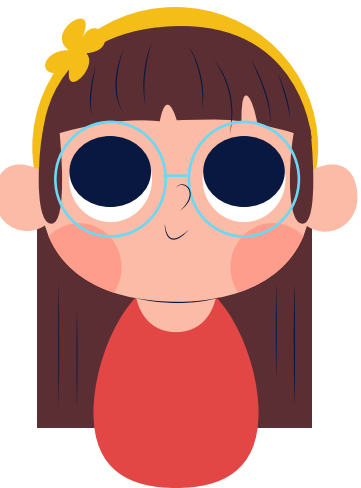
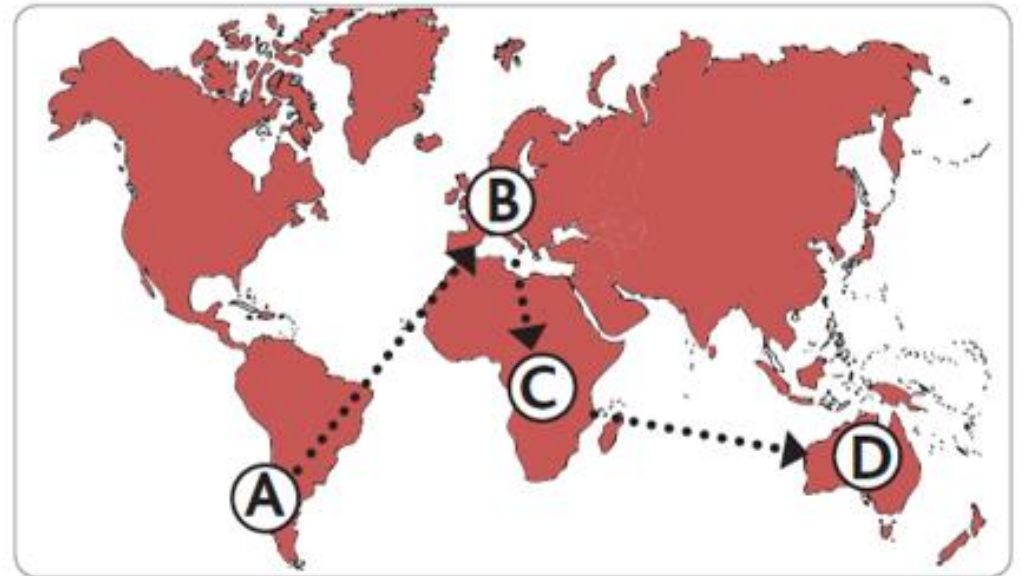


4- ¿En qué punto del recorrido de Aerolíneas BuenViaje se encuentra el continente de África?

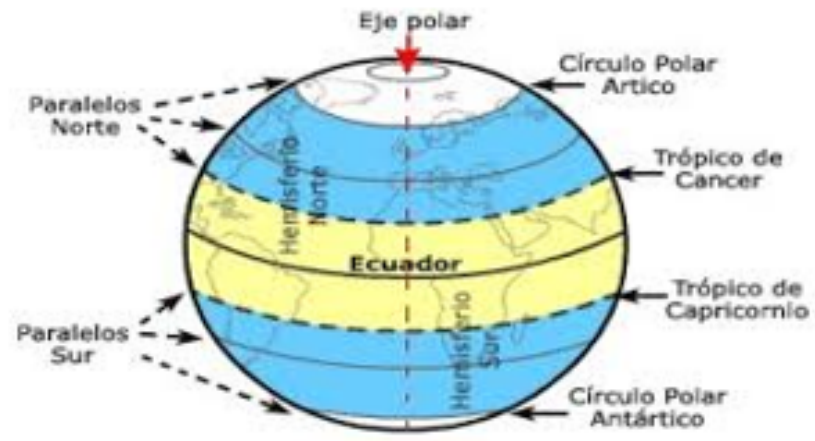
- A. Punto C.
- B. Punto D.
- C. Punto A.
- D. Punto B.

5- En este plan de vuelo ¿Qué continentes no cruza Aerolíneas BuenViaje?

- A. América y Antártida.
- B. Antártida y Asia.
- C. Asia y Atlántico.
- D. Ninguna de las anteriores.



Observa con atención el siguiente esquema y responde las preguntas 6 y 7.



6- ¿En qué parte del planeta se ubican el Círculo Polar Antártico y el Trópico de Capricornio?

- A. Hemisferio Oeste.
- B. Hemisferio Sur.
- C. Hemisferio Norte.
- D. Hemisferio Este.

7- ¿Entre qué paralelos se encuentra el Trópico de Cáncer?

- A. Entre la Línea del Ecuador y el Círculo Polar Antártico.
- B. Entre la Línea del Ecuador y el Círculo Polar Ártico.
- C. Entre el Trópico de Cáncer y la Línea del Ecuador.
- D. Entre el Trópico de Cáncer y el Círculo Polar Ártico.

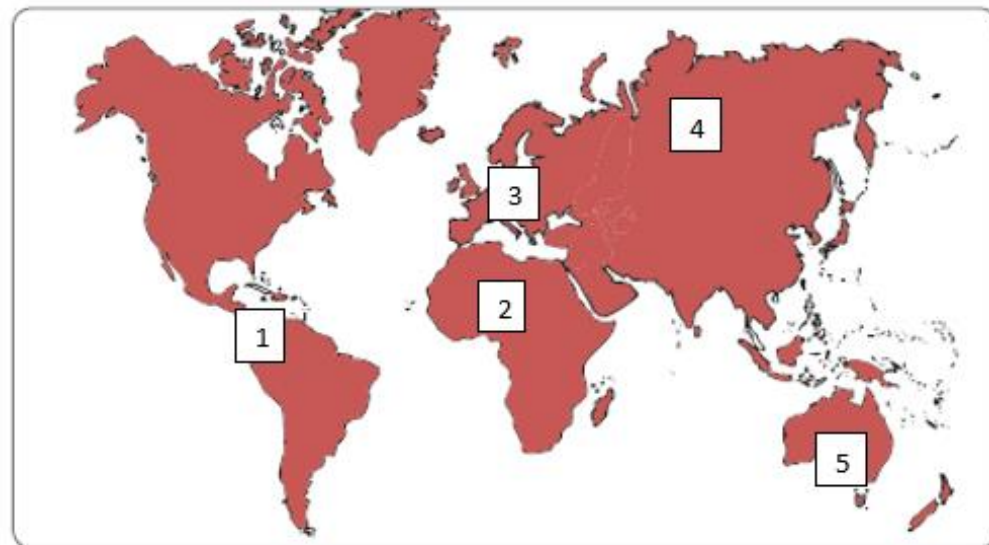


Observa el siguiente Planisferio para responder las preguntas 8 y 9.



8- ¿Entre que continentes se encuentra ubicado el Océano Índico?

- A. 5 y 1.
- B. 1 y 4.
- C. 1 y 2.
- D. 2 y 5.



9- Este continente posee una gran variedad de idiomas (más de 50) entre los que se puede destacar el ruso, inglés, francés, alemán, español y portugués. Al sur de él, se encuentra África, al este, se encuentra Asia. La descripción corresponde al continente:

- A. 1
- B. 5
- C. 3
- D. 2





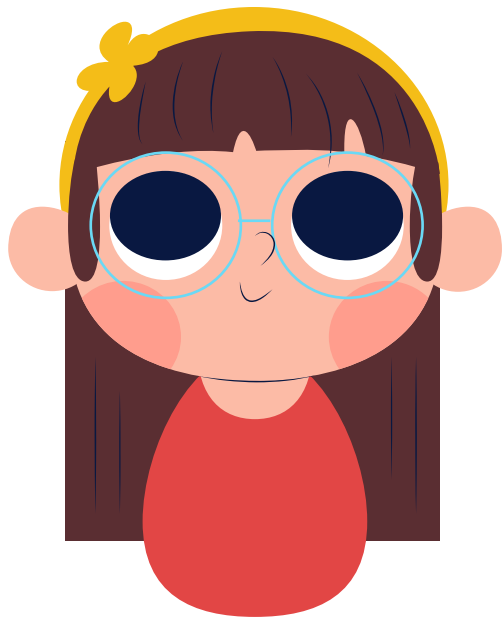
10- De acuerdo a las grandes zonas climáticas en que se divide la Tierra, la marcada con el número 1 corresponde a la Zona:



- A. Zona Templada del norte.
- B. Zona Cálida del sur.
- C. Zona Cálida.
- D. Zona Fría.



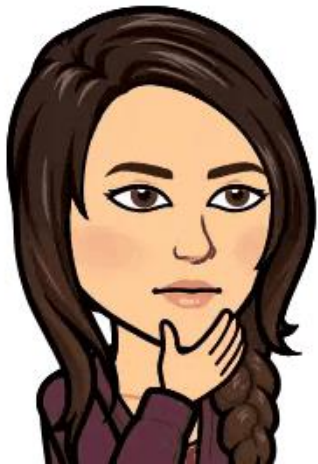
RECREO CEREBRAL



DESCIFRA EL MENSAJE



11- ¿Por qué la zona cálida tiene temperaturas más altas que las otras zonas climáticas?



- A. Porque absorbe los rayos del sol de manera indirecta y casi no tocan la superficie terrestre.
- B. Porque recibe lluvias durante todo el año.
- C. Porque recibe los rayos del sol de manera directa.
- D. Porque los rayos del sol llegan de manera inclinada y oblicua.



12- ¿Dónde encontramos una zona climática templada?

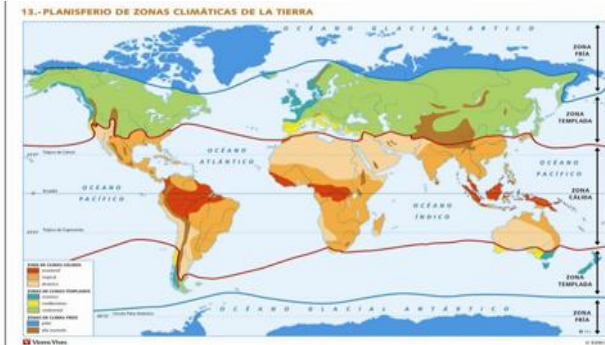


- A. Entre el círculo polar antártico y el polo sur.
- B. Entre el trópico de Cáncer y el círculo polar ártico.
- C. Entre la línea del ecuador y el trópico de Capricornio.
- D. Entre el trópico de Saturno y el círculo polar ártico.



Observa el siguiente mapa de los climas en el mundo y responde las preguntas 13, 14 y 15.





13- En las zonas templadas se presentan mejores condiciones para la vida de los seres humanos porque:

- A. Se desarrolla una escasa vegetación que proporciona muchos alimentos.
- B. La vegetación es muy escasa permitiendo cultivar la tierra solo en algunos periodos.
- C. Existe una variedad de vegetación y temperaturas más moderadas.
- D. Durante todo el año predomina el calor lo que permite el crecimiento de las plantas.

¿?

14- ¿Cómo viven las personas en la zona cálida?

- A. Las viviendas y el vestuario de las personas han debido adaptarse al calor y la humedad.
- B. En esta zona se concentra la mayor cantidad de la población debido a sus temperaturas moderadas.
- C. Las personas han debido adaptarse al frío y la nieve, y en los inviernos, a la falta de luz solar.
- D. Ninguna de las anteriores.

15- ¿Cómo el ser humano ha logrado poblar las diferentes zonas y paisajes del planeta?

- A. Gracias a la ayuda de la tecnología.
- B. Usando poca ropa en los paisajes más fríos y mucha ropa donde existe mayor calor.
- C. Adaptándose a las condiciones del paisaje y transformando su entorno.
- D. Ninguna de las anteriores.



¿Cómo te sentiste realizando la evaluación formativa?



Revisa la ruta de aprendizaje... ¿Qué hiciste hoy?

Observar imagen para activar conocimientos.

Retroalimentar la evaluación formativa

Verificar el cumplimiento del objetivo de la clase.



CUÉNTALE A TU APODERADO QUÉ APRENDISTE



**Colegio Aurora
de Chile**
CORMUN RANCAGUA

¡Excelente trabajo!

**Te mandamos un gran abrazo y nos
vemos pronto.**



Profesora 3°A: yessenia.ibarra@colegio-auroradechile.cl

Profesora 3°B: michelle.cabello@colegio-auroradechile.cl

ENSEÑANZA CENTRADA EN LA CALIDAD, AMOR Y DISCIPLINA