



Colegio Aurora
de Chile
CORMUN RANCAGUA

Historia

NO
IMPRIMIR



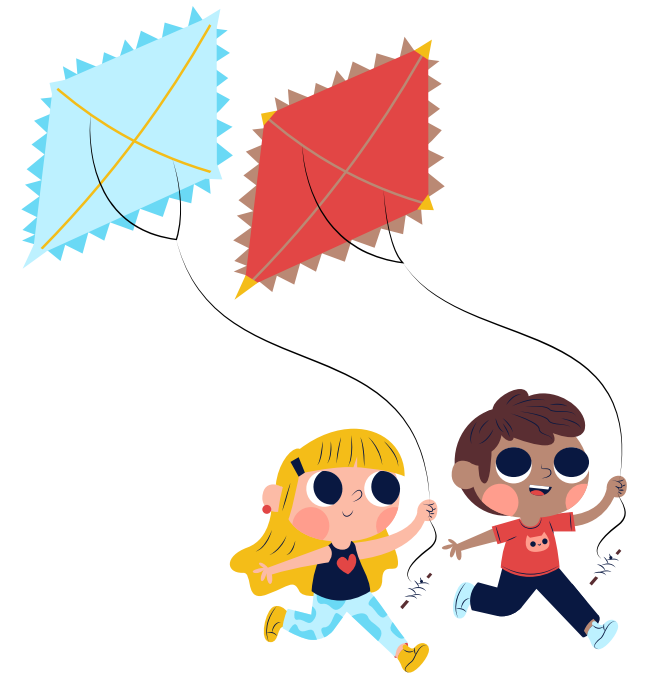
Material semana 13 - 3° básico.

Profesoras:

- Yessenia Ibarra
- Michelle Cabello

Colegio Aurora de Chile

Rancagua



¡Bienvenidos!

Queridos Estudiantes: Esperamos estén muy bien en sus casas. Seleccionamos las actividades de ésta clase con mucha dedicación para que puedan aprender en sus hogares.

¡Los extrañamos y queremos mucho!



¿Qué necesitas para desarrollar esta clase?

Lo que tengas en casa...



Computadora



Tablet



Celular

E
S
E
N
C
I
A
L



Lápiz de mina



Lápiz rojo para mayúsculas



Goma de borrar



Cuaderno de asignatura



Texto escolar



Un lugar cómodo para estudiar

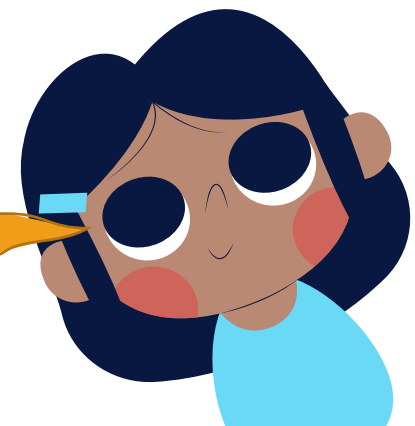


Antes de comenzar a realizar las actividades que aparecen a continuación, te invito a **revisar** el siguiente **link**:

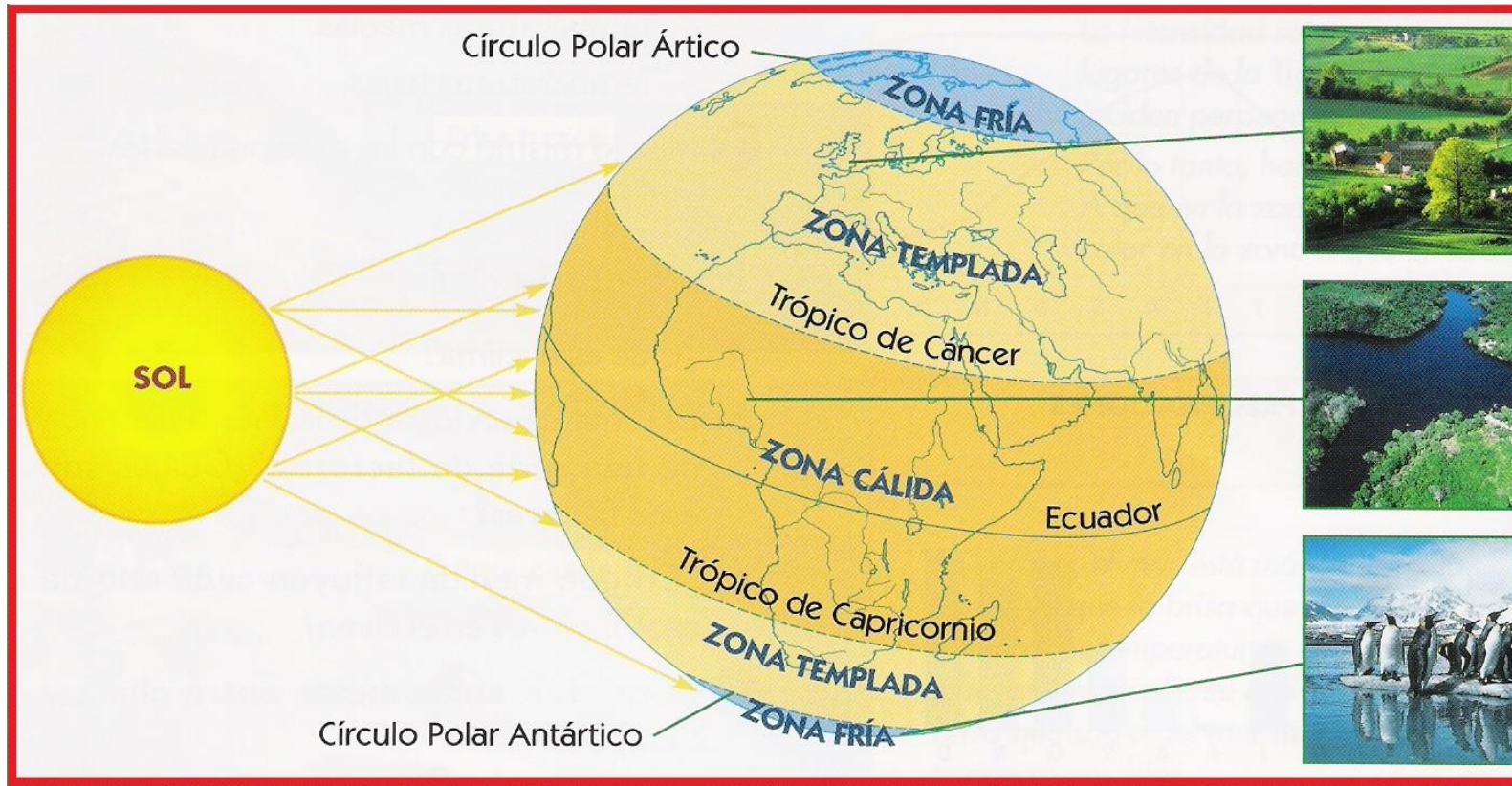
<https://youtu.be/QUzU-K8N-z8>



Puedes volver a revisar el link cuantas veces necesites



¡Iniciemos la clase!



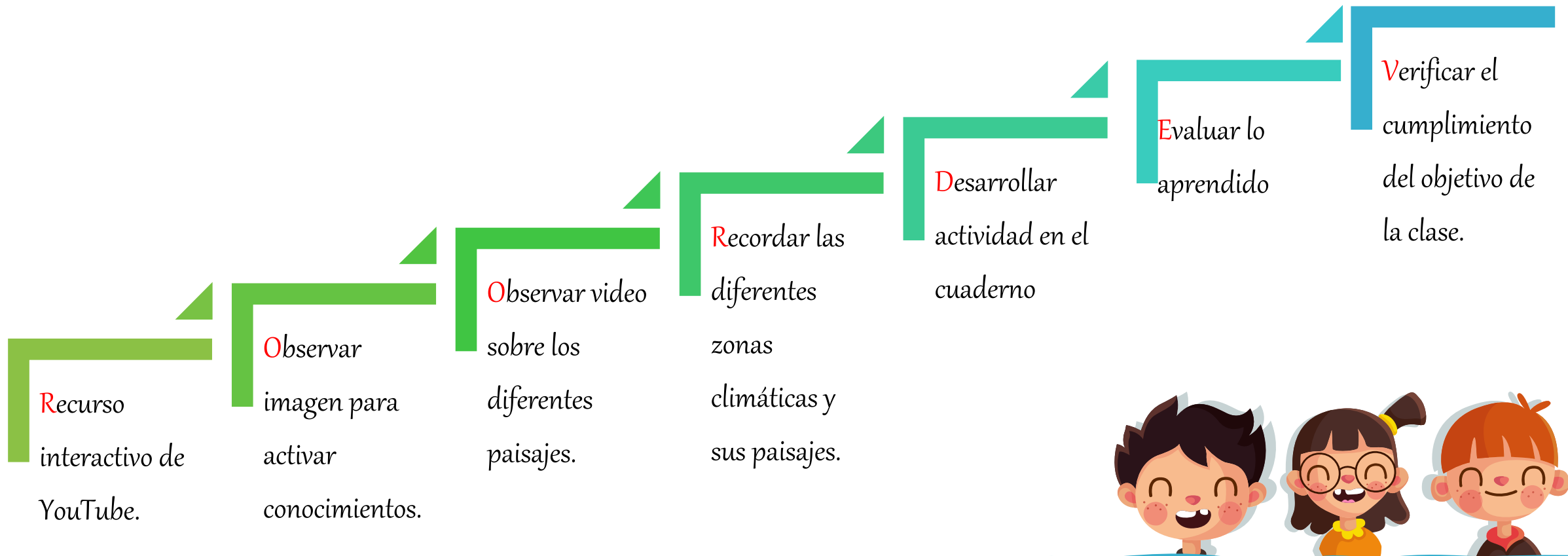
¿De qué se tratará nuestra clase?

Objetivo de la clase:

Distinguir las diferentes zonas climáticas del planeta y los paisajes que existen en ellas mediante apoyo visual y guía de aprendizaje.



Ruta de aprendizaje, ¿qué haremos hoy?



Lee la ruta de aprendizaje para que conozcas qué actividades realizarás en la clase para lograr el objetivo



**Aprendamos de
Paisajes y Climas del Mundo**

Puedes encontrar el video en el siguiente link:
<https://www.youtube.com/watch?v=jD88dCaFDI&t=3s>



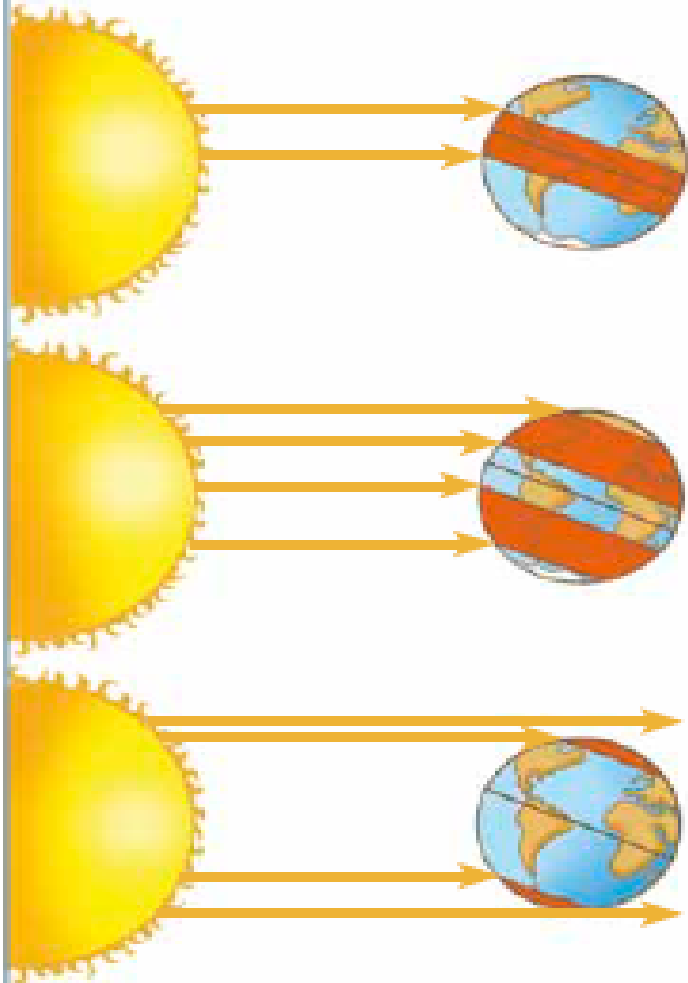


Las zonas climáticas

La Tierra gira alrededor del Sol. Este movimiento, llamado traslación, sumado a la forma del planeta, produce que la luz y el calor del Sol lleguen a la superficie terrestre de manera directa, o bien con diferente grado de inclinación. Esto da origen a distintas zonas climáticas.

Existen diferentes climas, es decir, variadas condiciones de temperatura, lluvias y vegetación, que dan origen a los distintos paisajes.

Esto debe estar en tu cuaderno



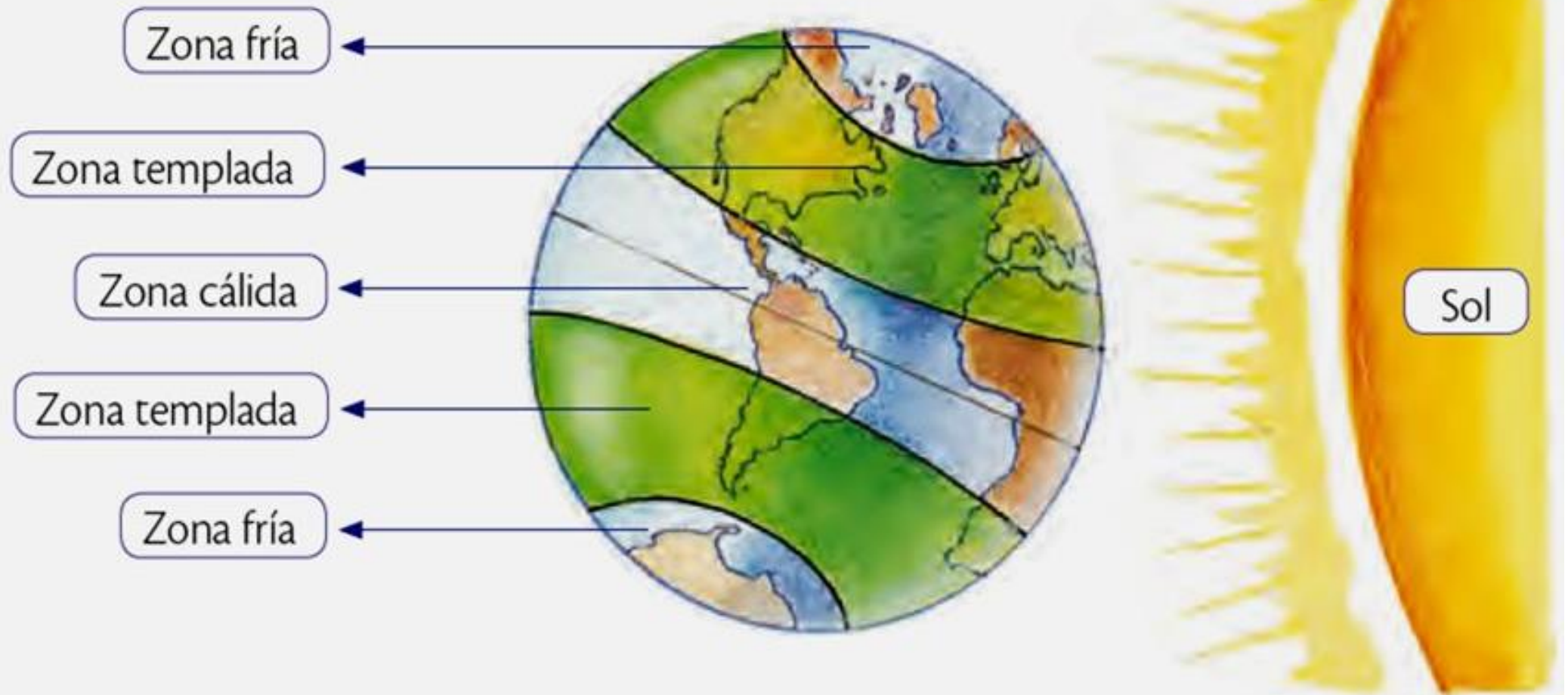
Zona cálida: Los rayos del Sol llegan de manera directa en la zona comprendida entre los trópicos de Cáncer y Capricornio. En esta zona los climas son cálidos, es decir, presentan temperaturas altas todo el año.

Zona templada: Los rayos del Sol llegan de manera inclinada u oblicua entre los trópicos y los círculos polares de cada hemisferio. En estas zonas los climas son templados, es decir, presentan diferencias de temperatura en las distintas estaciones del año.

Zona fría: Los rayos solares casi no tocan la superficie terrestre entre los círculos polares y los polos norte y sur. En estas zonas los climas son fríos, es decir, presentan bajas temperaturas todo el año.

Solo observa

La forma de la Tierra genera diferentes zonas climáticas, según como los rayos del sol llegan a la superficie terrestre. Existen cinco zonas climáticas. Una cálida, dos templadas y dos frías o polares.



Solo observa

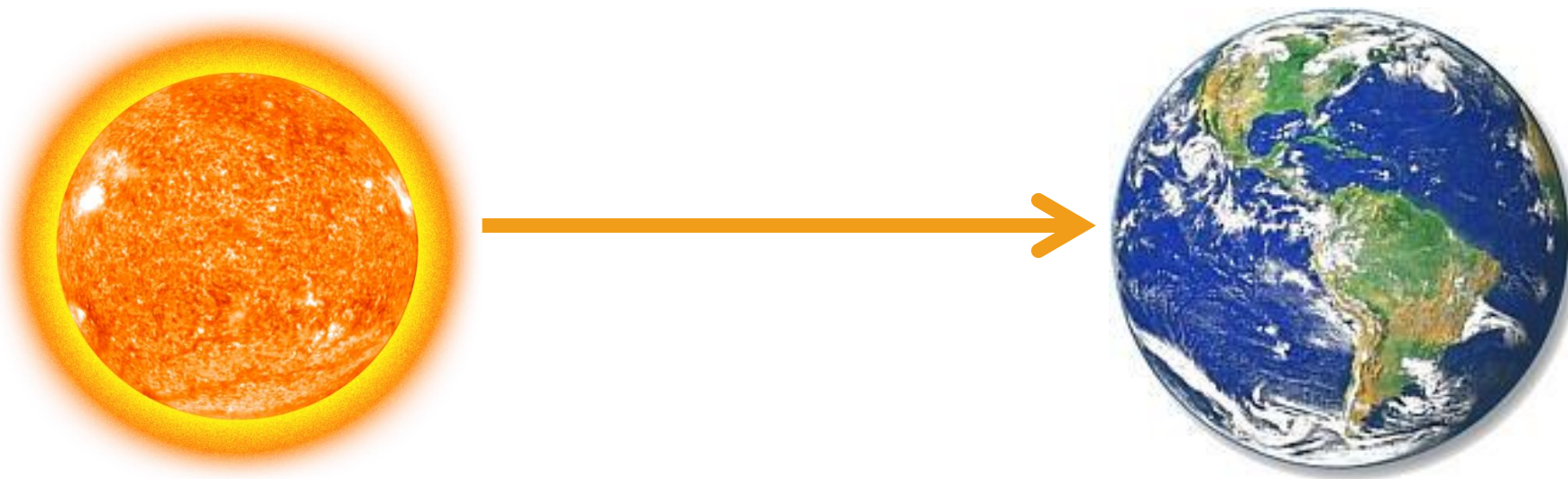


Solo observa

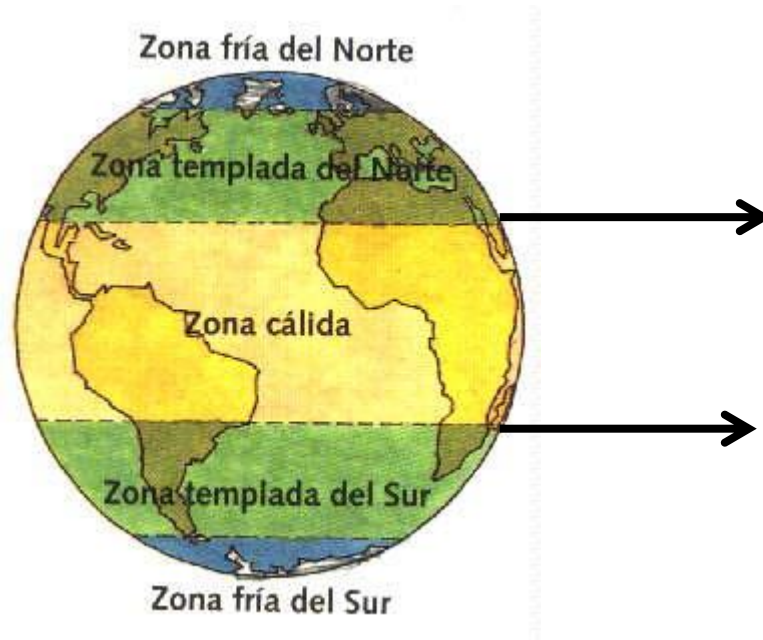
ZONA CÁLIDA

Vamos a recordar, lo que ya hemos trabajado.

- ✓ Recibe directamente los rayos del sol.



ZONA CÁLIDA



Ubicada entre el Trópico de Cáncer y el Trópico de Capricornio.



Responde en voz alta

¿Cómo crees que es el clima de estos lugares?





Zona cálida

- La zona cálida se ubica entre los trópicos y suele ser calurosa durante todo el año. Los paisajes de esta zona varían desde aquellos donde prácticamente llueve todo el año a otros que son muy secos. Esto permite agruparlos en húmedos o tropicales, como la selva y la sabana; y en secos, como el desierto cálido y la estepa cálida.



Paisajes tropicales



Selva



↳ Selva amazónica, América del Sur.

Clima: caluroso y húmedo, con lluvias todo el año.

Flora: vegetación abundante, con grandes árboles, arbustos, hierbas, flores y trepadoras.

Algunos lugares: América del Sur (Amazonas), América Central (parte de Guatemala y México), África (Congo), Asia (Indochina) y Oceanía (Nueva Zelanda y Borneo).



Sabana



↳ Sabana africana.

Clima: muy caluroso todo el año, aunque en la noche la temperatura suele descender un poco. Tiene una estación seca prolongada y otra lluviosa corta e intensa.

Flora: formada por hierbas, arbustos y árboles aislados.

Algunos lugares: África (Tanzania), América del Sur (llanos de Venezuela), Asia (India) y Oceanía (parte de Australia).

Paisajes secos



Desierto



◀ Desierto del Sahara.

Clima: casi no llueve, por lo tanto, es un paisaje muy seco. Existen grandes diferencias de temperatura entre el día y la noche.

Flora: tienen escasa vegetación adaptada a la escasez de agua. Esta es baja y dispersa.

Algunos lugares: África (desierto del Sahara), América del Sur (desierto de Atacama), América del Norte (Arizona-Sonora); Asia (Gobi) y Oceanía (desiertos de Australia).



Estepa cálida



◀ Estepa en el norte de Chile.

Clima: es semiárido, se encuentra a continuación de los desiertos. Tiene altas temperaturas en verano y moderadas en invierno. Sus lluvias son escasas y se concentran en invierno.

Flora: escasa vegetación de tipo arbustiva.

Algunos lugares: América del Sur (parte del norte de Chile), Asia Central, centro de América del Norte, sur de África, Oceanía (parte de Australia).

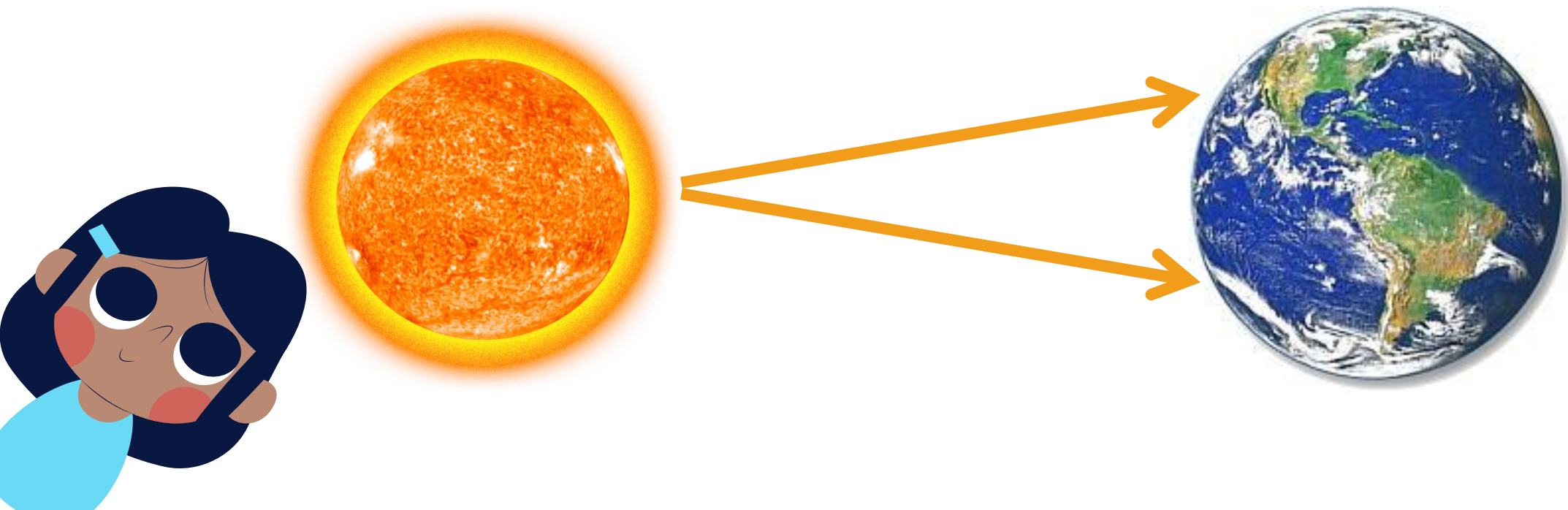
Recreo Cerebral

Antes de seguir trabajando, realiza 3 de las siguientes posturas de yoga por 10 segundos cada una, te ayudarán a volver a estar concentrado@.

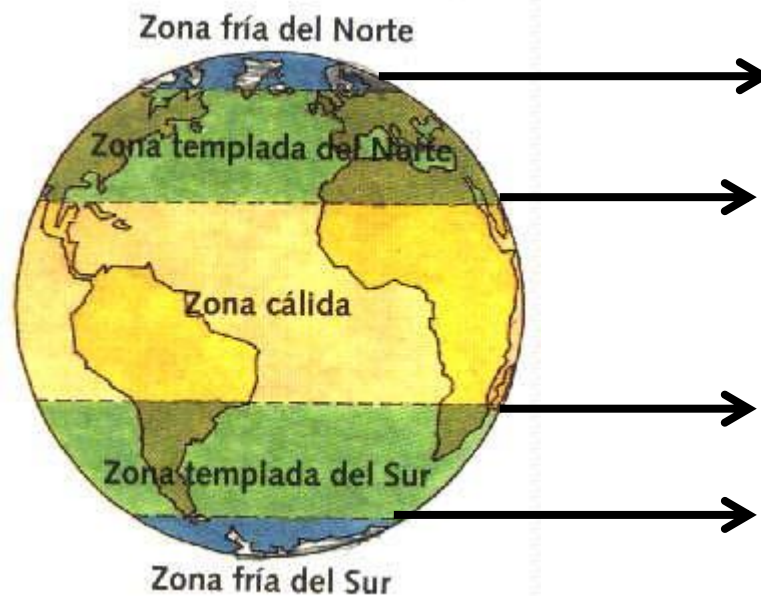


ZONA TEMPLADA

- ✓ Recibe los rayos del sol de manera oblicua.



ZONA TEMPLADA



Zona Templada del Hemisferio Norte:
ubicada entre el Trópico de
Cáncer y el Círculo Polar Ártico.

Zona Templada del Hemisferio Sur:
ubicada entre el Trópico de
Capricornio y el Círculo Polar
Antártico.

Responde en voz alta

¿Cómo crees que es el clima de este lugar?

¿?





Zona Templada

- La mayor parte del territorio habitado de Chile se ubica en la zona templada. En las zonas templadas, ubicadas entre los trópicos y los círculos polares, habita la mayor parte de los seres humanos y, al igual que en la zona cálida, existen distintos paisajes.



Paisaje mediterráneo



↖ Región de Piamonte, Italia.

Clima: tiene veranos cálidos y secos, e inviernos fríos y lluviosos.

Flora: su vegetación es de arbustos y árboles bajos como el espino, el quillay y el boldo, entre otros.

Algunos lugares: Europa alrededor del mar Mediterráneo, Zona Central de Chile.

Paisaje marítimo lluvioso



Wikimedia Commons

↖ Puerto Williams, Chile.

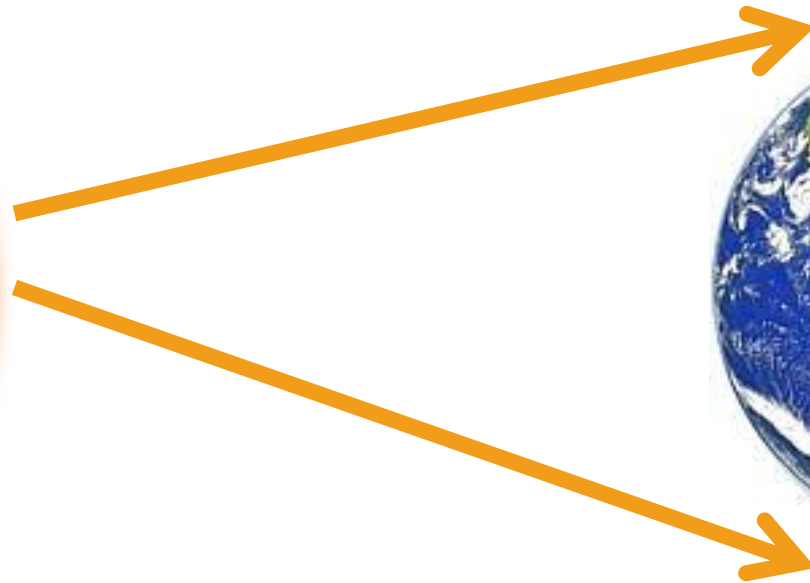
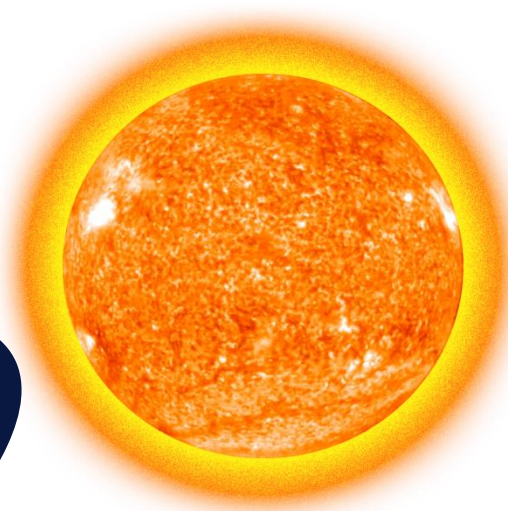
Clima: muy influenciado por su cercanía al océano. Tiene temperaturas moderadas en verano y frías en invierno. Lluve todo el año, aunque con más intensidad en invierno.

Flora: vegetación siempre verde. Hay especies como el canelo, alerce y luma, helechos y musgos.

Algunos lugares: América del Sur (sur de Chile y Argentina), América del Norte (parte de Alaska), Europa (costas de los países de la zona norte).

ZONA FRÍA

- ✓ Recibe los rayos del sol de manera lejana.

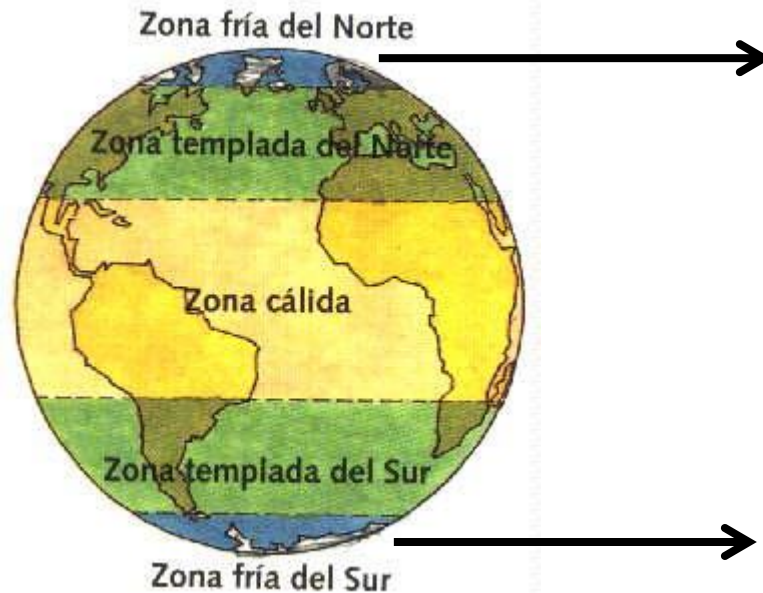


Solo observa

ZONA FRÍA

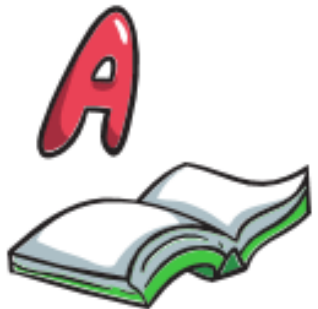
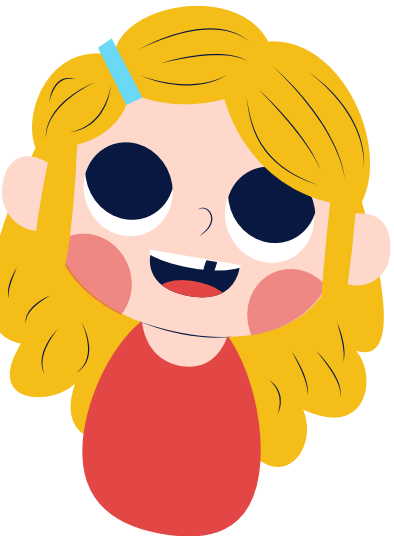


Recibe los rayos del sol de manera oblicua y lejana.



Zona fría del Hemisferio Norte: ubicada en el Círculo Polar Ártico.

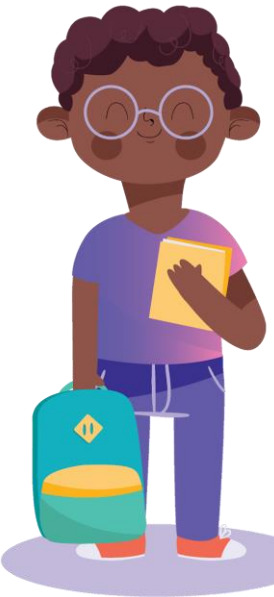
Zona fría del Hemisferio Sur: ubicada en el Círculo Polar Antártico.





Zona fría

- Las zonas frías se encuentran entre los círculos polares y los polos, donde los rayos del sol llegan inclinados, lo que explica la existencia de bajas temperaturas y escasa vegetación. Estas condiciones dan origen a los paisajes fríos.



- Los paisajes de alta montaña son azonales, ya que se ubican en todas las zonas climáticas en los lugares donde hay cordilleras y altas montañas.

Paisaje de alta montaña

Clima: posee bajas temperaturas y abundantes precipitaciones que suelen ser en forma de nieve.

Vegetación: su vegetación es escasa, pues predomina la presencia de nieve, además varía de una montaña a otra, pues depende de la altitud y el lado de la montaña en la que se encuentre.

Algunos lugares: América (cordillera de los Andes), Asia (cordillera del Himalaya), Europa (los Alpes).

Paisaje de taiga



↖ Bosque boreal en Noruega.

Clima: se ubica en el hemisferio norte en la zona fría. Su clima es frío y húmedo, con grandes variaciones entre invierno y verano.

Flora: se caracteriza por tener diversas especies de árboles que conforman bosques, como el bosque boreal.

Algunos lugares: América del Norte (Canadá y norte de Estados Unidos), Europa (Noruega, Suecia, Rusia).

Paisajes polar



Clima: tiene bajas temperaturas y escasas precipitaciones que suelen ser en forma de nieve.

Vegetación: su vegetación es escasa, en meses de verano, crecen musgos, líquenes y matorrales.

Algunos lugares: América del Norte (Alaska, Groenlandia), Antártica.



¿Cómo era la temperatura de este lugar?

¿Era un lugar lluvioso o seco?

¿Cómo era la vegetación de este lugar?



Completa la siguiente tabla en base a tus conocimientos.



¡Cerramos la clase!

¡Wauu! Tú si que sabes mucho



1. ¿Dónde encontramos una zona climática templada?

- A. Entre el círculo polar antártico y el polo sur.
- B. Entre el trópico de Cáncer y el círculo polar ártico.
- C. Entre la línea del ecuador y el trópico de Capricornio.
- D. Entre el trópico de Saturno y el círculo polar ártico.

2. ¿Dónde encontramos una zona climática cálida?

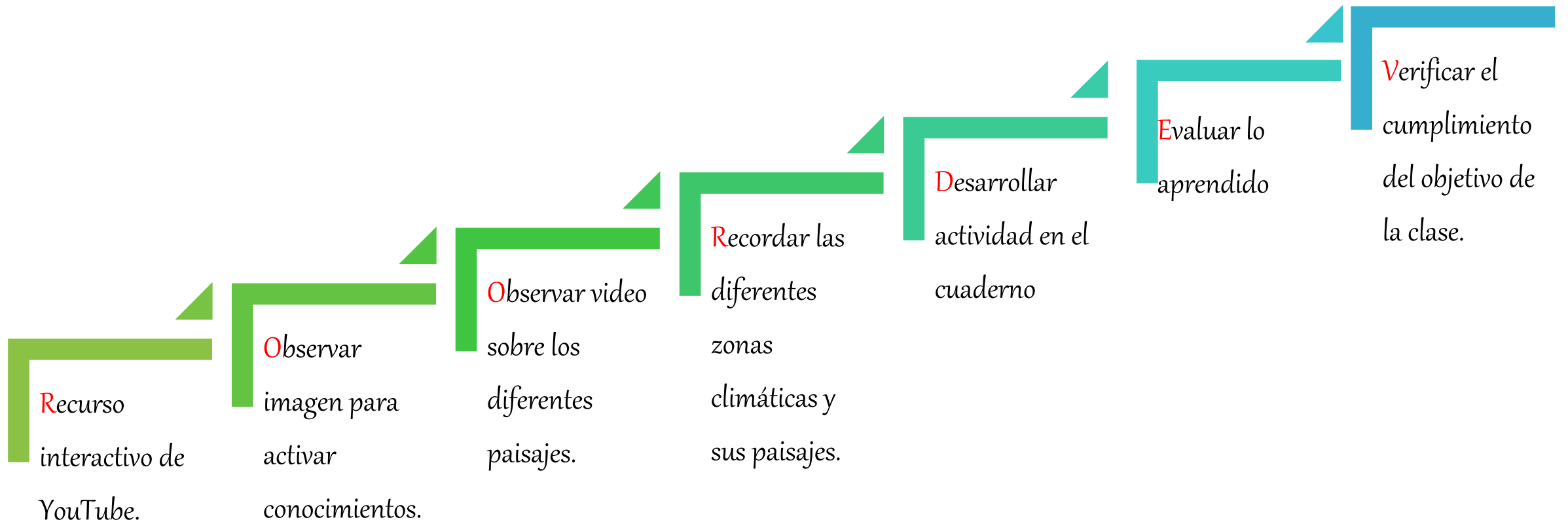
- A. Entre el círculo polar antártico y el polo sur.
- B. Entre el trópico de Cáncer y el círculo polar ártico.
- C. Entre el trópico de Cáncer y el trópico de Capricornio.
- D. Entre el trópico de Saturno y el círculo polar ártico.

3. Tiene bajas temperaturas y escasas precipitaciones que suelen ser en forma de nieve. La descripción corresponde a un paisaje:

- A. Polar
- B. Taiga
- C. Mediterráneo
- D. Desierto.



Revisa la ruta de aprendizaje... ¿Qué aprendiste hoy? ¿Cómo lo aprendiste? ¿Lograste el objetivo?



Cuéntale a tu apoderado qué aprendiste



**Colegio Aurora
de Chile**
CORMUN RANCAGUA

¡Excelente trabajo!

Te mandamos un gran abrazo y nos vemos pronto.



Profesora 3°A: yessenia.ibarra@colegio-auroradechile.cl

Profesora 3°B: michelle.cabello@colegio-auroradechile.cl

ENSEÑANZA CENTRADA EN LA CALIDAD, AMOR Y DISCIPLINA