



Colegio Aurora
de Chile
CORMUN RANCAGUA

Historia

NO
IMPRIMIR



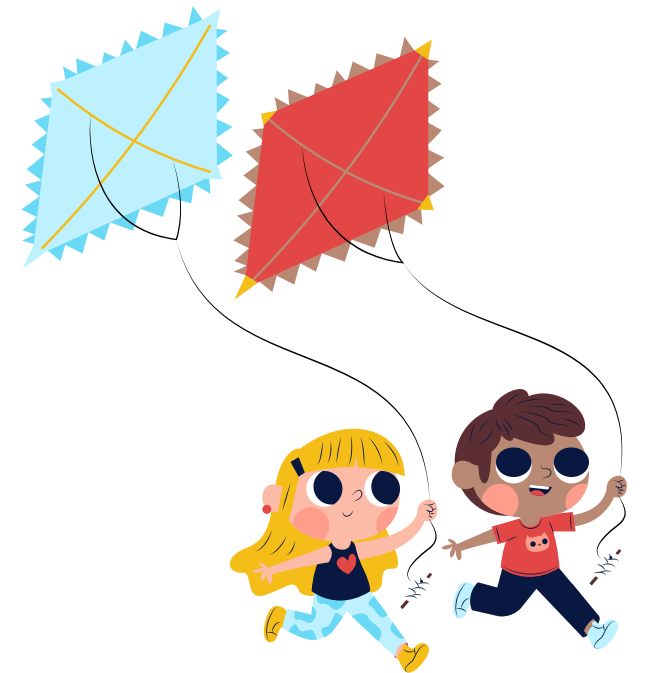
Material semana 12 - 3° básico.

Profesoras:

- Yessenia Ibarra
- Michelle Cabello

Colegio Aurora de Chile

Rancagua





¡Bienvenidos!

Queridos Estudiantes: Esperamos estén muy bien en sus casas. Seleccionamos las actividades de ésta clase con mucha dedicación para que puedan aprender en sus hogares.

¡Los extrañamos y queremos mucho!

¿Qué necesitas para desarrollar esta clase?

Lo que tengas en casa...



Computadora



Tablet



Celular

E
S
E
N
C
I
A
L



Lápiz de mina



Lápiz rojo para mayúsculas



Goma de borrar



Cuaderno de asignatura



Texto escolar



Un lugar cómodo para estudiar

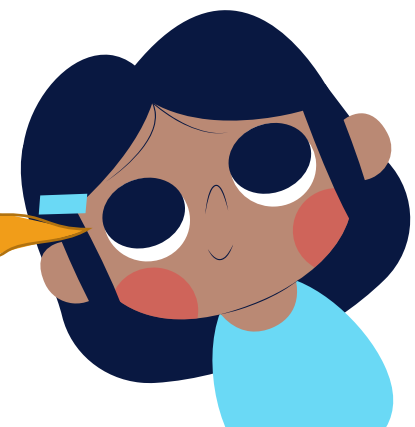


Antes de comenzar a realizar las actividades que aparecen a continuación, te invito a **revisar** el siguiente **link**:

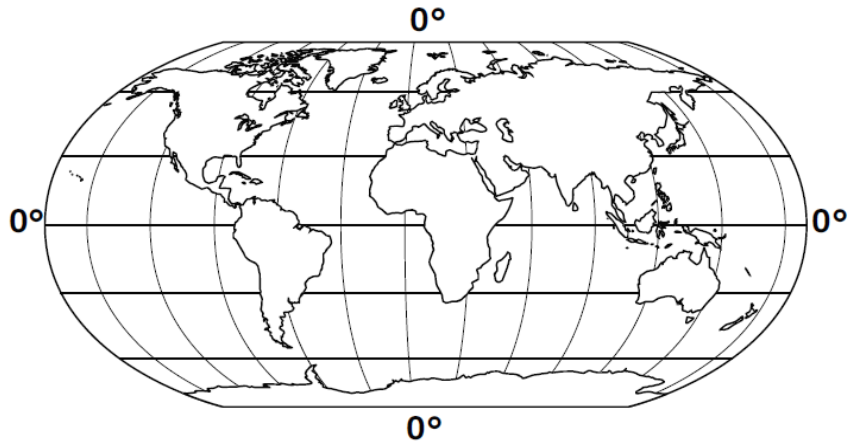
<https://youtu.be/lxqGzX1lqE0>



Puedes volver a revisar el link cuantas veces necesites



¡Iniciemos la clase!



¿De qué se tratará nuestra clase?

Objetivo de la clase:

Revisar y retroalimentar el control
formativo para desarrollar la
metacognición mediante apoyo visual.



Ruta de aprendizaje, ¿qué haremos hoy?

Observar imagen para activar conocimientos.

Retroalimentar la evaluación formativa

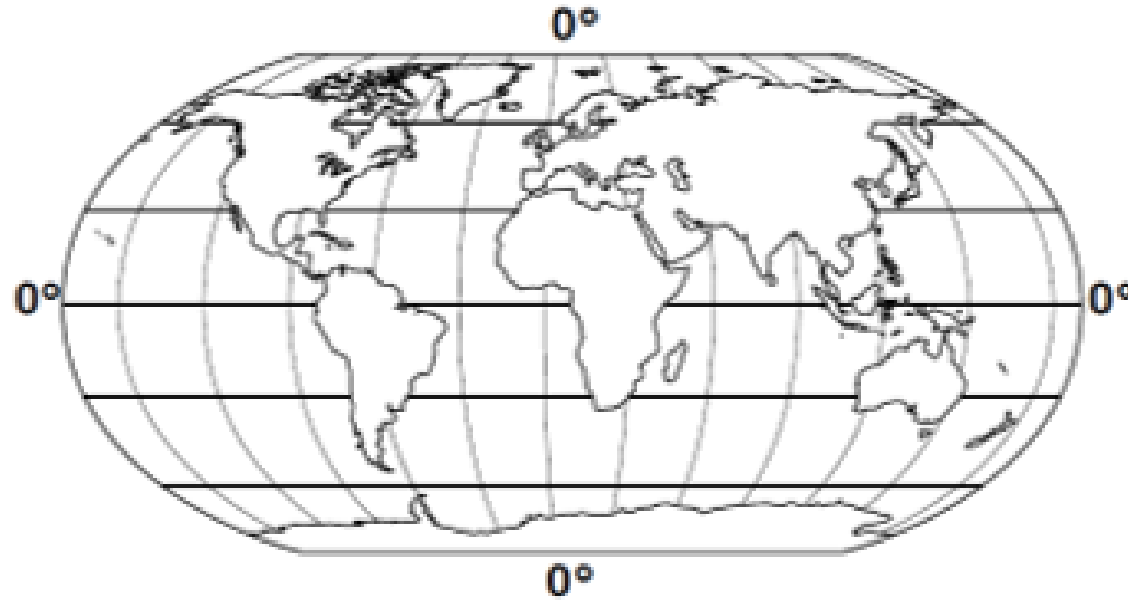
Verificar el cumplimiento del objetivo de la clase.



Lee la ruta de aprendizaje para que conozcas qué actividades realizarás en la clase para lograr el objetivo

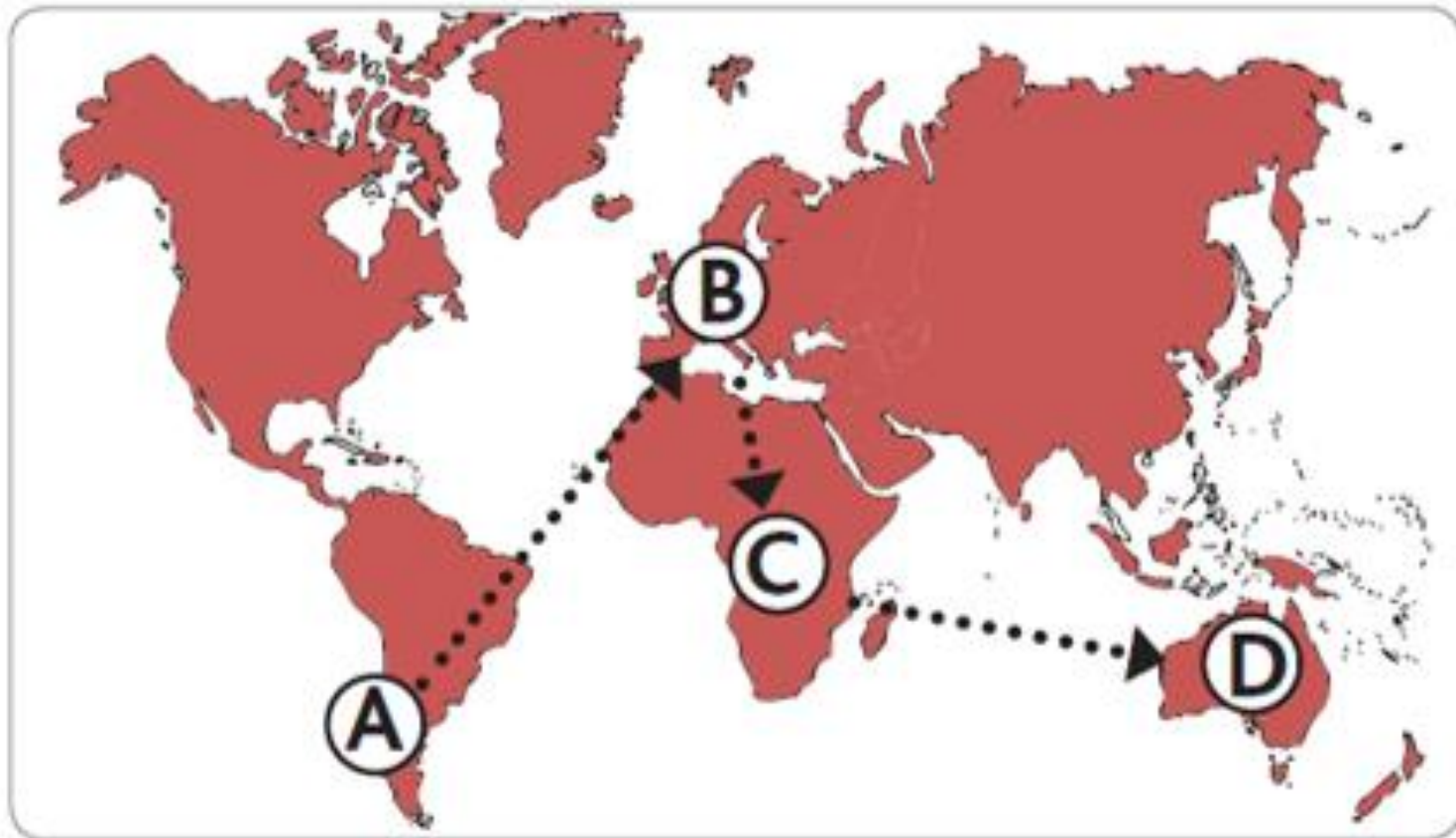


1- ¿Qué ventajas tiene representar la tierra en un Planisferio?

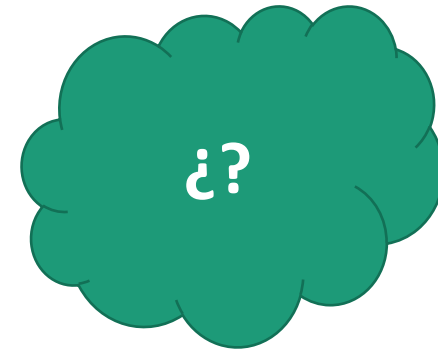


- A. Permite observar una visión más exacta de la forma que tiene la Tierra.
- B. Permite observar los continentes y océanos en forma simultánea.
- C. Permite observar solo una parte de los continentes de la Tierra.
- D. Permite observar la ubicación del Polo Norte y Polo Sur.

Observa el siguiente plan de vuelo de Aerolíneas Turbinas representado en el Planisferio y responde las preguntas 2, 3 y 4.



Observa con atención el siguiente esquema y responde las preguntas 5 y 6.

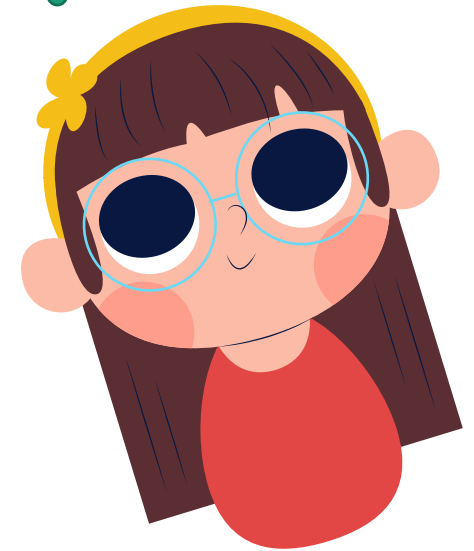


5- ¿En qué parte del planeta se ubican el Círculo Polar Ártico y el Trópico de Cáncer?

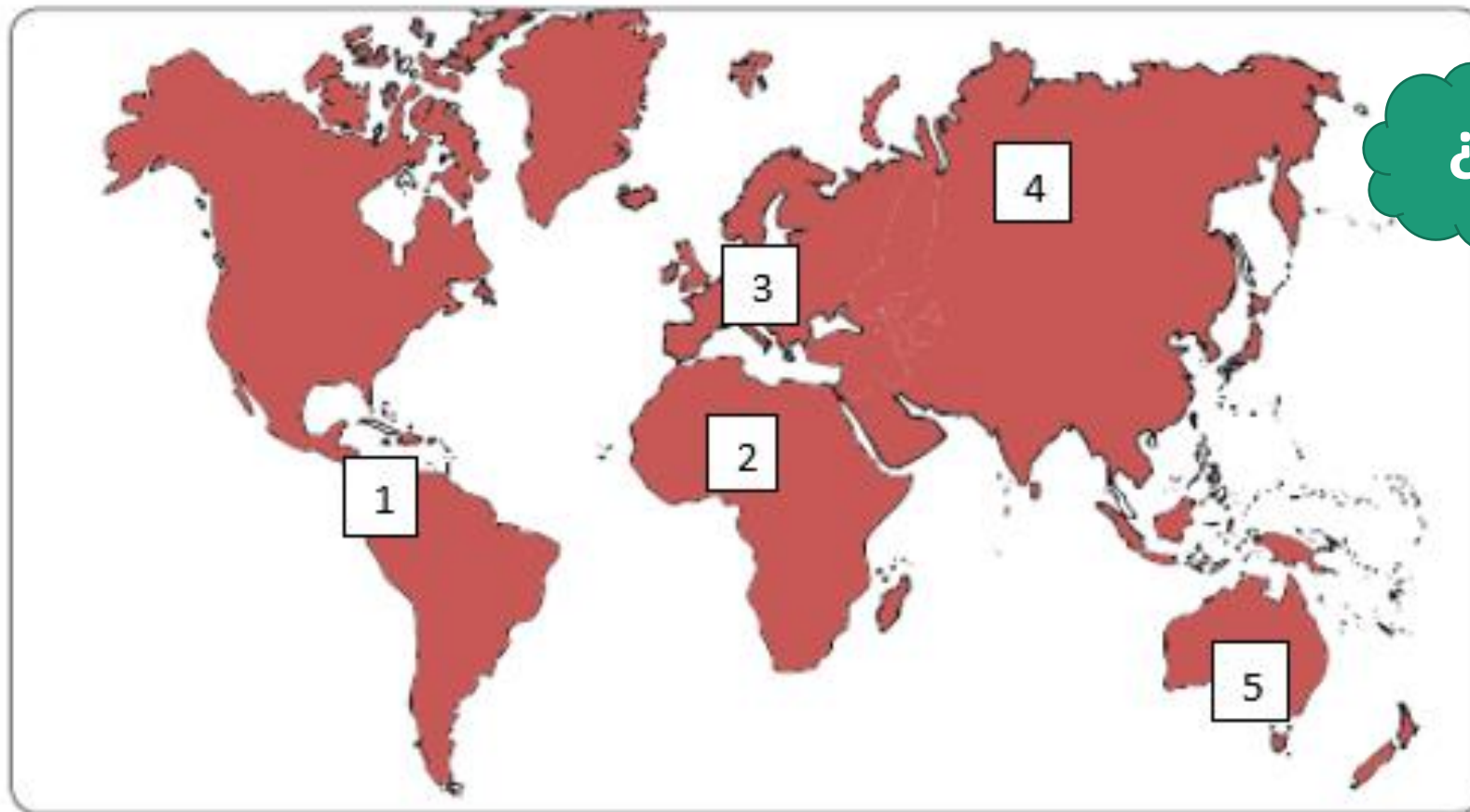
- A. Hemisferio Oeste.
- B. Hemisferio Sur.
- C. Hemisferio Norte.
- D. Hemisferio Este.

6- ¿Entre qué paralelos se encuentra el Trópico de Capricornio?

- A. Entre la Línea del Ecuador y el Círculo Polar Antártico.
- B. Entre la Línea del Ecuador y el Círculo Polar Ártico.
- C. Entre el Trópico de Cáncer y la Línea del Ecuador.
- D. Entre el Trópico de Cáncer y el Círculo Polar Ártico.



Observa el siguiente Planisferio para responder las preguntas 7, 8 y 9.



7- ¿Entre que continentes se encuentra ubicado el Océano Atlántico?

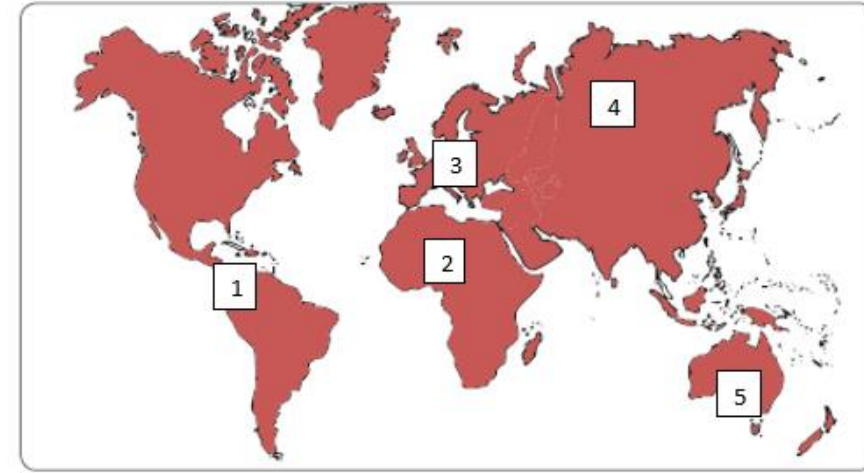
- A. Entre Oceanía y América.
- B. Entre América y Asia.
- C. Entre América y África.
- D. Entre África y Europa.

8- Es el continente más grande y poblado de la Tierra. Con cerca de 45 millones de km² y con alrededor de 4.463 millones de habitantes, el 69% de la población mundial. La descripción corresponde al continente rotulado con el número.

- A. 1
- B. 2
- C. 3
- D. 4

9- Continente que se encuentra rodeado por el océano Pacífico al oeste y el océano Atlántico por el este. La descripción corresponde al continente rotulado con el número.

- A. 1
- B. 2
- C. 4
- D. 5





10- De acuerdo a las grandes zonas climáticas en que se divide la Tierra, la marcada con el número 1 corresponde a la Zona:



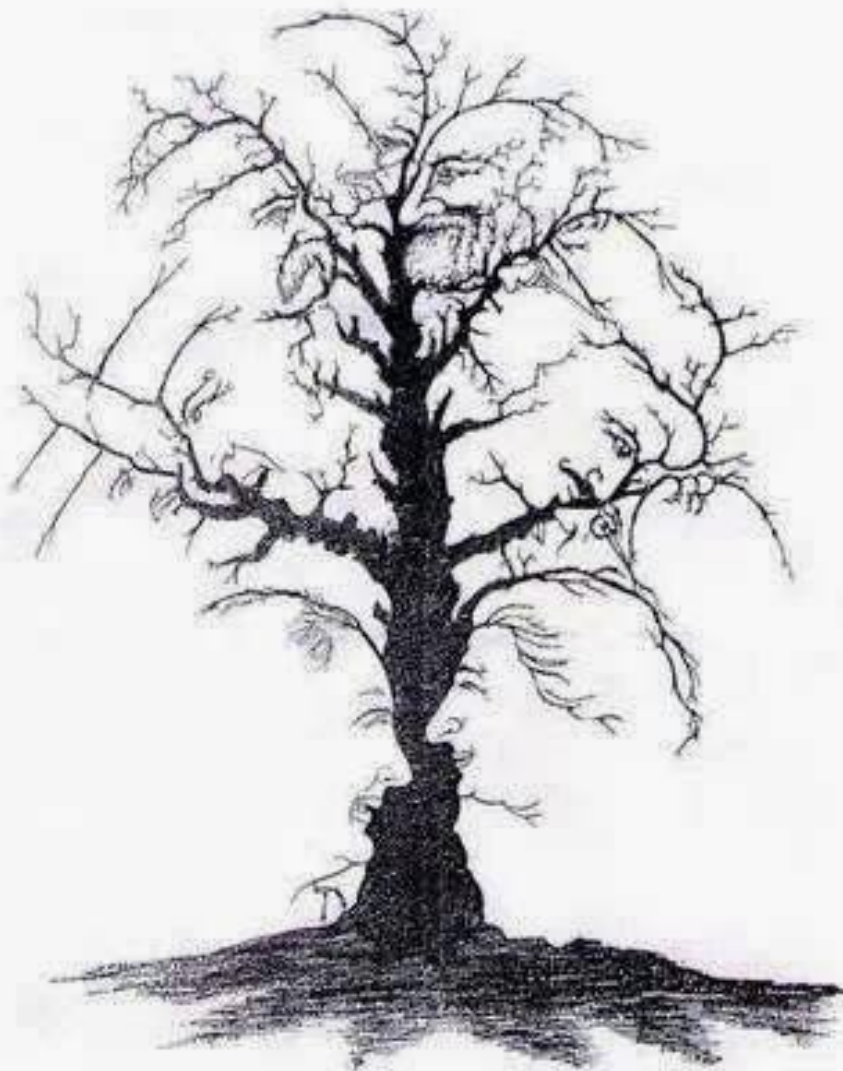
- A. Zona Templada.
- B. Zona Polar.
- C. Zona Cálida.
- D. Zona Fría.



Recreo
Cerebral



ENTRENA TU CEREBRO



11- ¿Por qué la zona fría tiene temperaturas más bajas que las otras zonas climáticas?

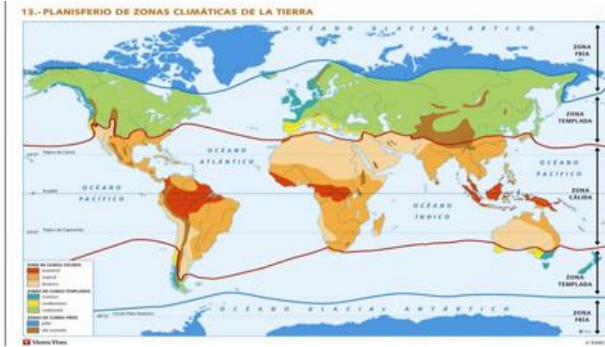


- A. Porque absorbe los rayos del sol de manera indirecta.
- B. Porque recibe lluvias durante todo el año.
- C. Porque está más cerca de la línea del Ecuador.
- D. Porque las cuatro estaciones tienen la misma duración.



Observa el siguiente mapa de los climas en el mundo y responde las preguntas 12 y 13.





12- La cantidad de vegetación que existe en un lugar determinado de la superficie terrestre depende de la cantidad de luz y humedad que se reciba.

De las siguientes alternativas propuestas a continuación, ¿Qué lugares son los que reciben mayor cantidad de calor y tienen mayor humedad?

- A. Los que se encuentran alrededor de la Línea Ecuatorial.
- B. Los que bordean el Océano Glacial Ártico.
- C. Los ubicados en el desierto de Atacama.
- D. Los correspondientes a las altas montañas de las cordilleras.



13- En las zonas templadas se presentan mejores condiciones para la vida de los seres humanos porque:

- A. se desarrolla una exuberante vegetación que proporciona muchos alimentos.
- B. la vegetación es muy escasa permitiendo cultivar la tierra.
- C. existe una variedad de vegetación y temperaturas más moderadas.
- D. durante todo el año predomina el calor lo que permite el crecimiento de las plantas.



14- ¿Dónde encontramos una zona climática templada?



Esta fue la pregunta más descendida

- A. Entre el círculo polar antártico y el polo sur.
- B. Entre el trópico de Cáncer y el círculo polar ártico.
- C. Entre la línea del ecuador y el trópico de Capricornio.
- D. Entre el trópico de Saturno y el círculo polar ártico.



¿Cómo te sentiste realizando la
evaluación formativa?



Revisa la ruta de aprendizaje... ¿Qué aprendiste hoy? ¿Cómo lo aprendiste? ¿Lograste el objetivo?

Observar imagen para activar conocimientos.

Retroalimentar la evaluación formativa

Verificar el cumplimiento del objetivo de la clase.



Cuéntale a tu apoderado qué aprendiste



**Colegio Aurora
de Chile**
CORMUN RANCAGUA

**¡Un abrazo cariñoso a la distancia,
hasta la próxima semana!**

Profesora 3°A: yessenia.ibarra@colegio-auroradechile.cl
Profesora 3°B: michelle.cabello@colegio-auroradechile.cl



ENSEÑANZA CENTRADA EN LA CALIDAD, AMOR Y DISCIPLINA