



Colegio Aurora
de Chile
CORMUN RANCAGUA

Historia

NO
IMPRIMIR



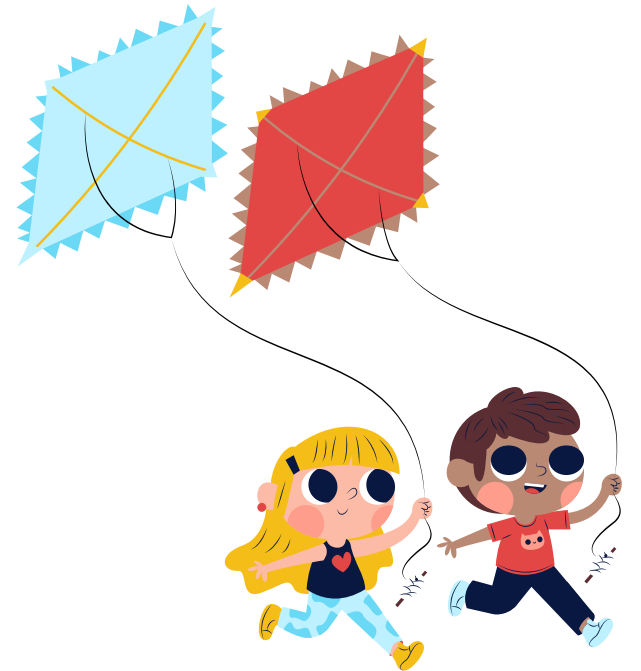
Material semana 10 - 3° básico.

Profesoras:

- Yessenia Ibarra
- Michelle Cabello

Colegio Aurora de Chile

Rancagua



A central green speech bubble with rounded corners contains text. It is surrounded by six stylized, colorful cartoon faces of children of various ethnicities and ages, looking towards the center. The children include a blonde girl with a red bow, a boy with a red beard and glasses, a girl with dark hair and glasses, a girl with dark hair and a blue headband, a girl with dark hair and a blue headband, and a boy with dark hair and a yellow shirt.

¡Bienvenidos!

Queridos Estudiantes: Esperamos estén muy bien en sus casas. Seleccionamos las actividades de ésta clase con mucha dedicación para que puedan aprender en sus hogares.

¡Los extrañamos y queremos mucho!

¿Qué necesitas para desarrollar esta clase?

Lo que tengas en casa...



Computadora



Tablet



Celular

E
S
E
N
C
I
A
L



Lápiz de mina



Lápiz rojo para mayúsculas



Goma de borrar



Cuaderno de asignatura



Texto escolar



Un lugar cómodo para estudiar

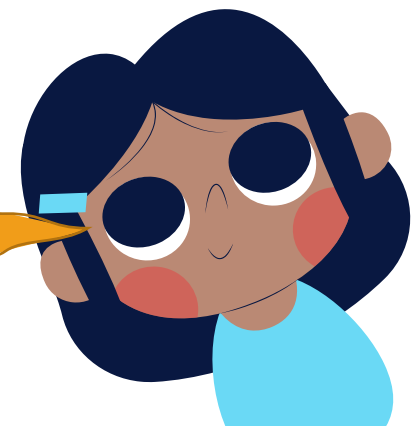


Antes de comenzar a realizar las actividades que aparecen a continuación, te invito a **revisar** el siguiente **link**:

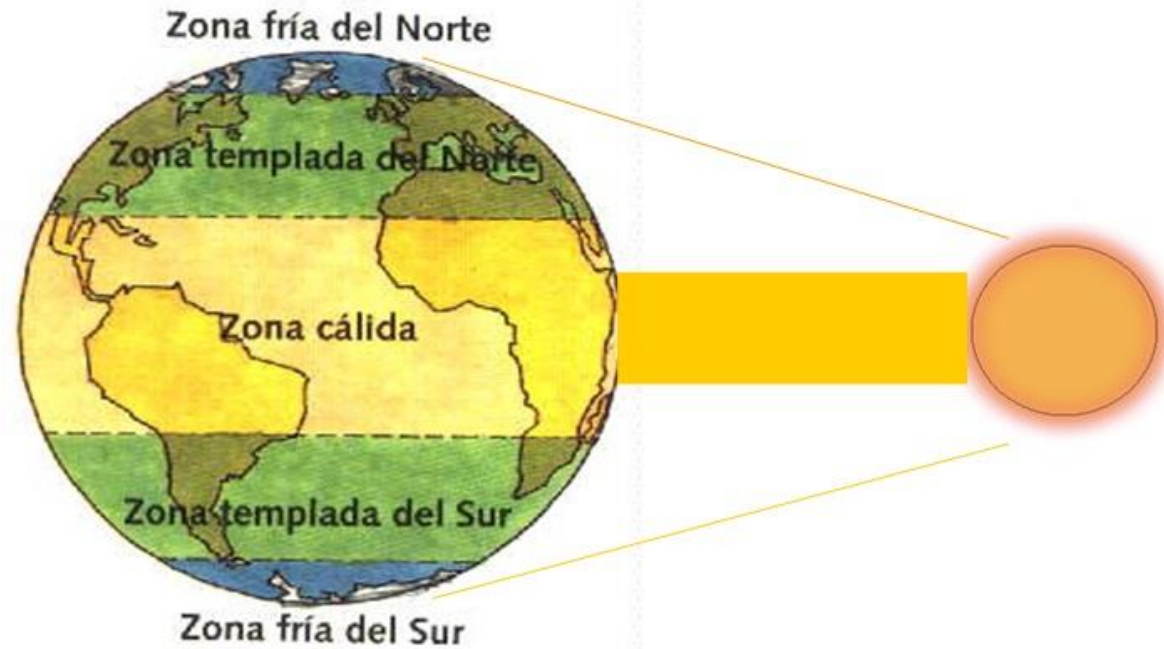
<https://youtu.be/VQj1XHd2EOk>



Puedes volver a revisar el link cuantas veces necesites



¡Iniciemos la clase!



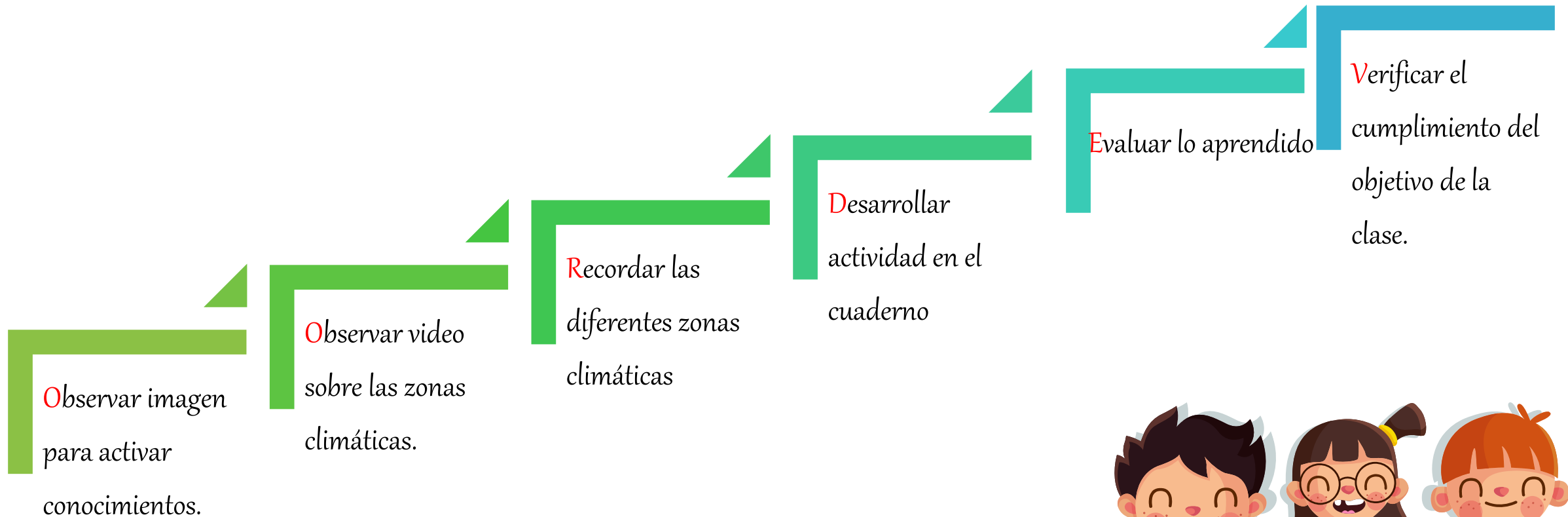
¿De qué se tratará nuestra clase?

Objetivo de la clase:

Distinguir las diferentes zonas climáticas del planeta mediante apoyo visual y guía de aprendizaje.



Ruta de aprendizaje, ¿qué haremos hoy?



Lee la ruta de aprendizaje para que conozcas qué actividades realizarás en la clase para lograr el objetivo



Puedes encontrar el video en el siguiente link:
<https://www.youtube.com/watch?v=MofSQ5WlrsE>





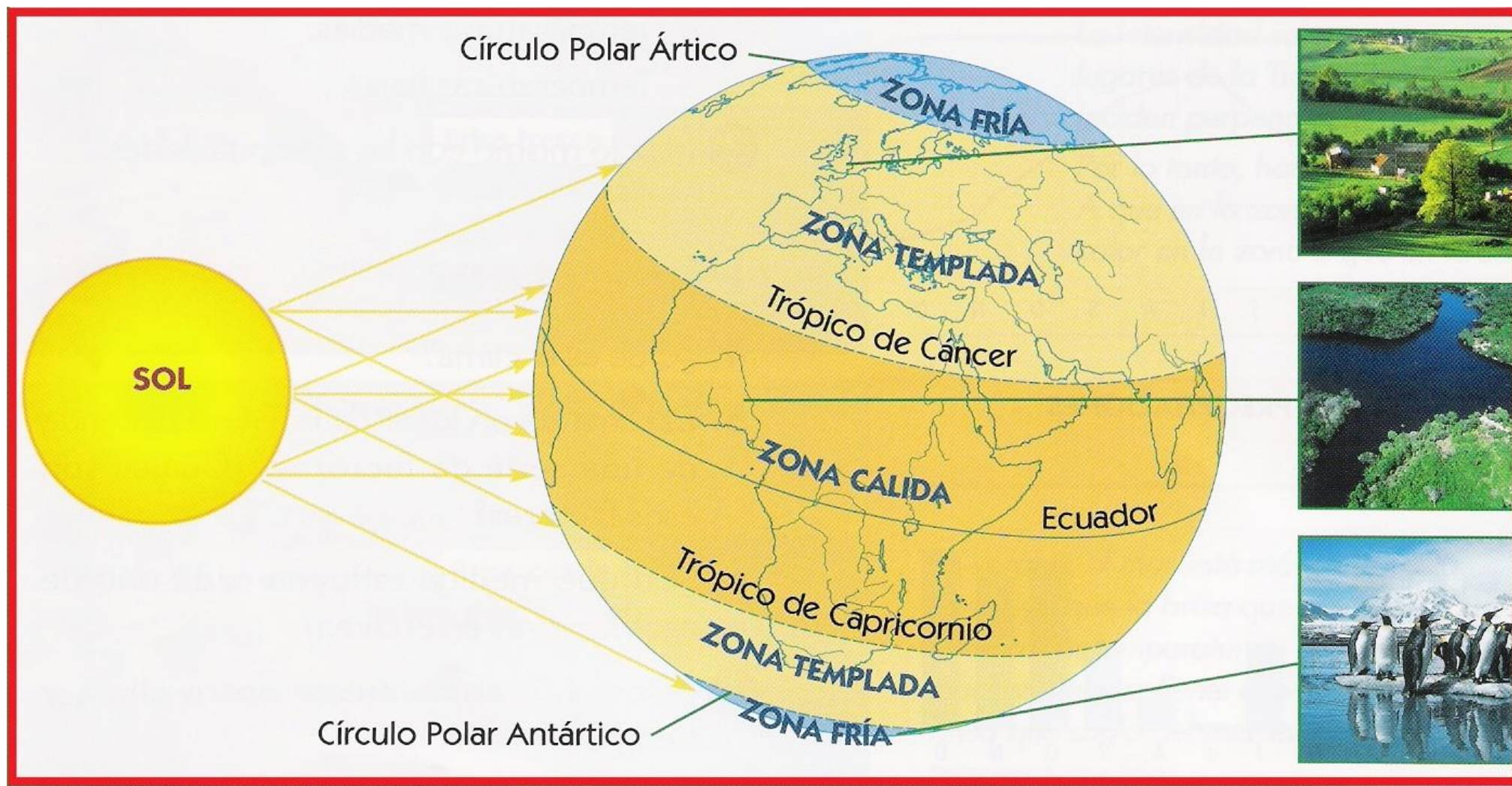
Las zonas climáticas

Los trópicos, los círculos polares y la línea del ecuador no solo nos permiten ubicar lugares en la Tierra. También nos ayudan a comprender por qué existen diferentes tipos de clima en nuestro planeta.

La Tierra gira alrededor del Sol. Este movimiento, llamado traslación, sumado a la forma del planeta, produce que la luz y el calor del Sol lleguen a la superficie terrestre de manera directa, o bien con diferente grado de inclinación. Esto da origen a distintas zonas climáticas.

clima: características de temperatura, precipitaciones, viento, humedad, etc., de un lugar en un período determinado.

Solo observa

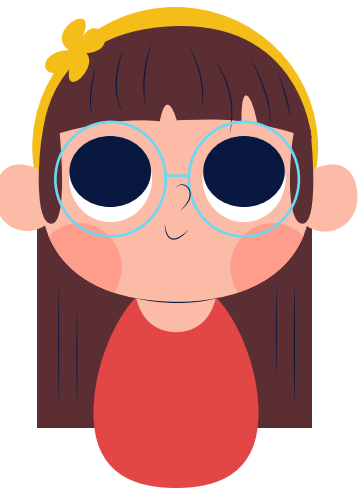


Solo observa

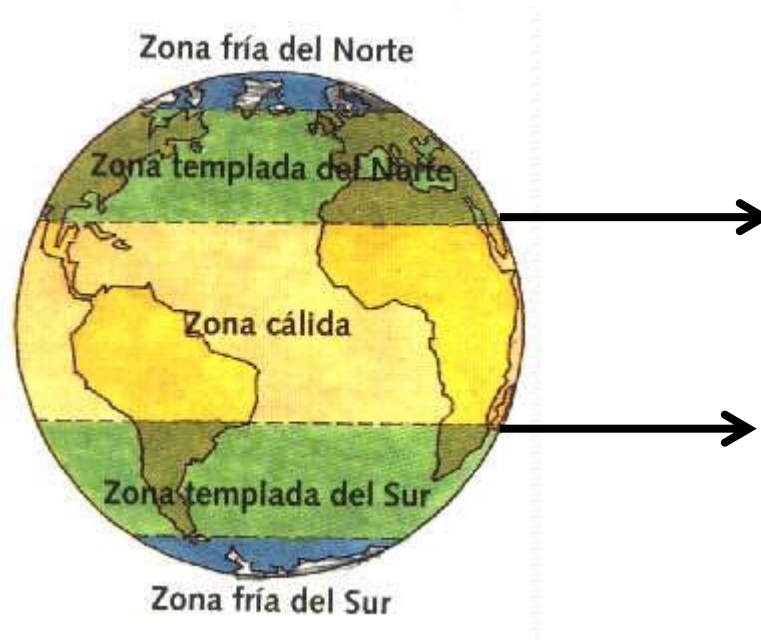
ZONA CÁLIDA

Vamos a recordar, lo que ya hemos trabajado.

✓ Recibe directamente los rayos del sol.



ZONA CÁLIDA



Ubicada entre el Trópico de Cáncer y el Trópico de Capricornio.



Responde en voz alta

¿Cómo crees que es el clima de estos lugares?





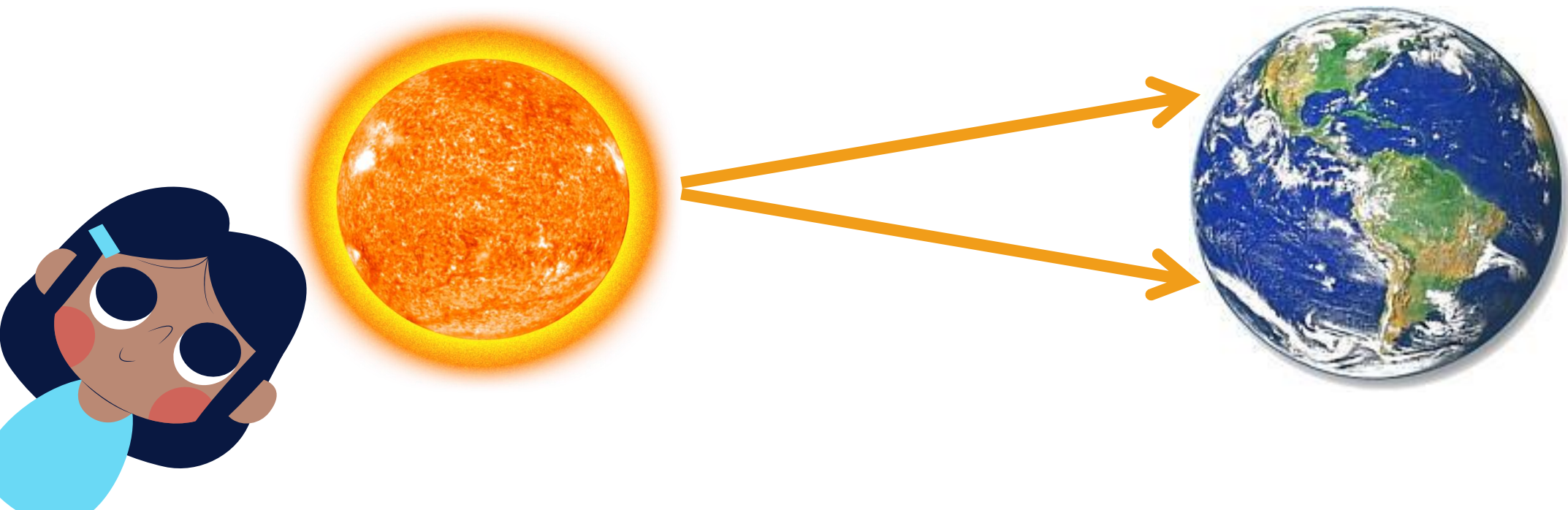
Zona cálida

- La zona cálida se ubica entre los trópicos y suele ser calurosa durante todo el año. Los paisajes de esta zona varían desde aquellos donde prácticamente llueve todo el año a otros que son muy secos. Esto permite agruparlos en húmedos o tropicales, como la selva y la sabana; y en secos, como el desierto cálido y la estepa cálida.

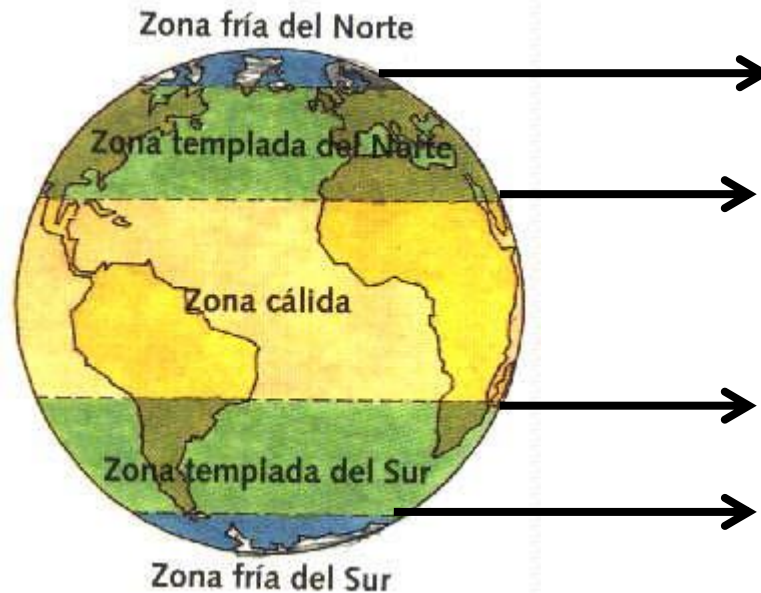


ZONA TEMPLADA

- ✓ Recibe los rayos del sol de manera oblicua.



ZONA TEMPLADA



Zona Templada del Hemisferio Norte:
ubicada entre el Trópico de
Cáncer y el Círculo Polar Ártico.

Zona Templada del Hemisferio Sur:
ubicada entre el Trópico de
Capricornio y el Círculo Polar
Antártico.

Recreo Cerebral

Antes de seguir trabajando, realiza las siguientes posturas de yoga por 10 segundos cada una, te ayudarán a volver a estar concentrad@.



Responde en voz alta

¿Cómo crees que es el clima de este lugar?

¿?





Zona Templada

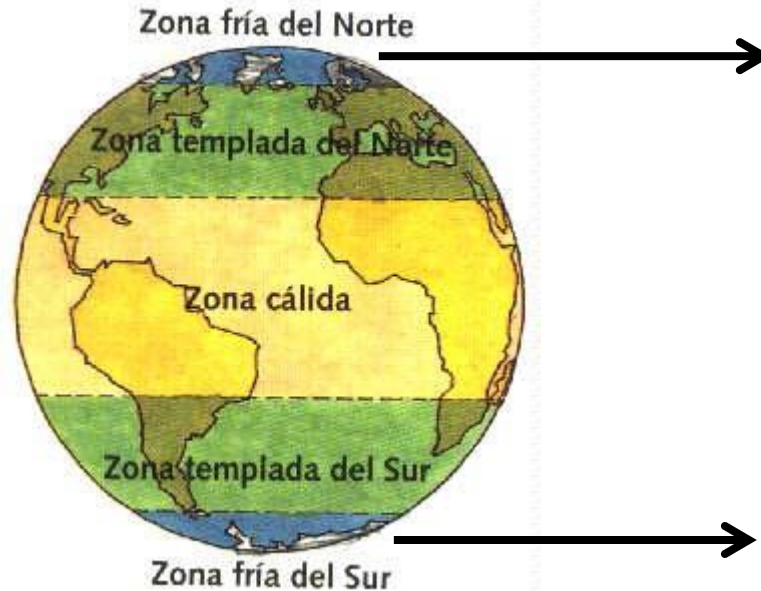
- La mayor parte del territorio habitado de Chile se ubica en la zona templada. En las zonas templadas, ubicadas entre los trópicos y los círculos polares, habita la mayor parte de los seres humanos y, al igual que en la zona cálida, existen distintos paisajes.



ZONA FRÍA

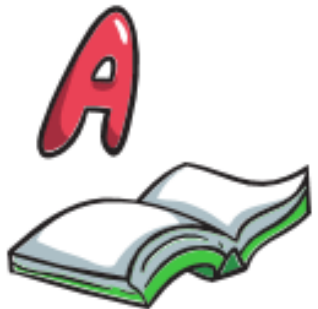
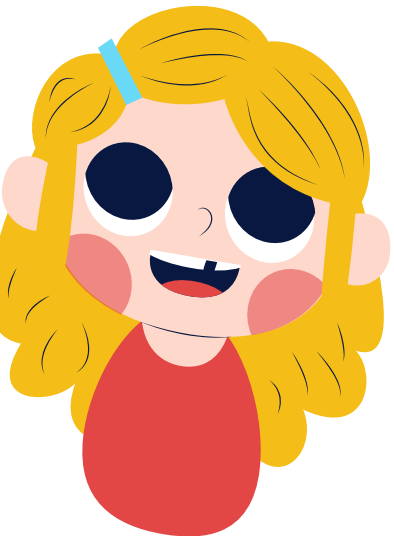


Recibe los rayos del sol de manera oblicua y lejana.



Zona fría del Hemisferio Norte: ubicada en el Círculo Polar Ártico.

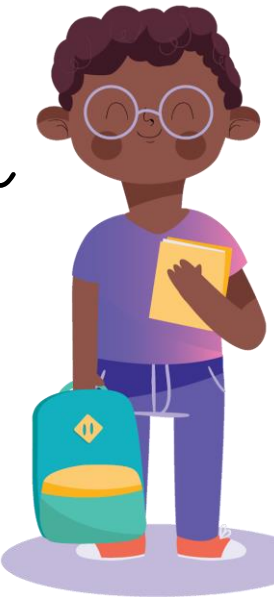
Zona fría del Hemisferio Sur: ubicada en el Círculo Polar Antártico.

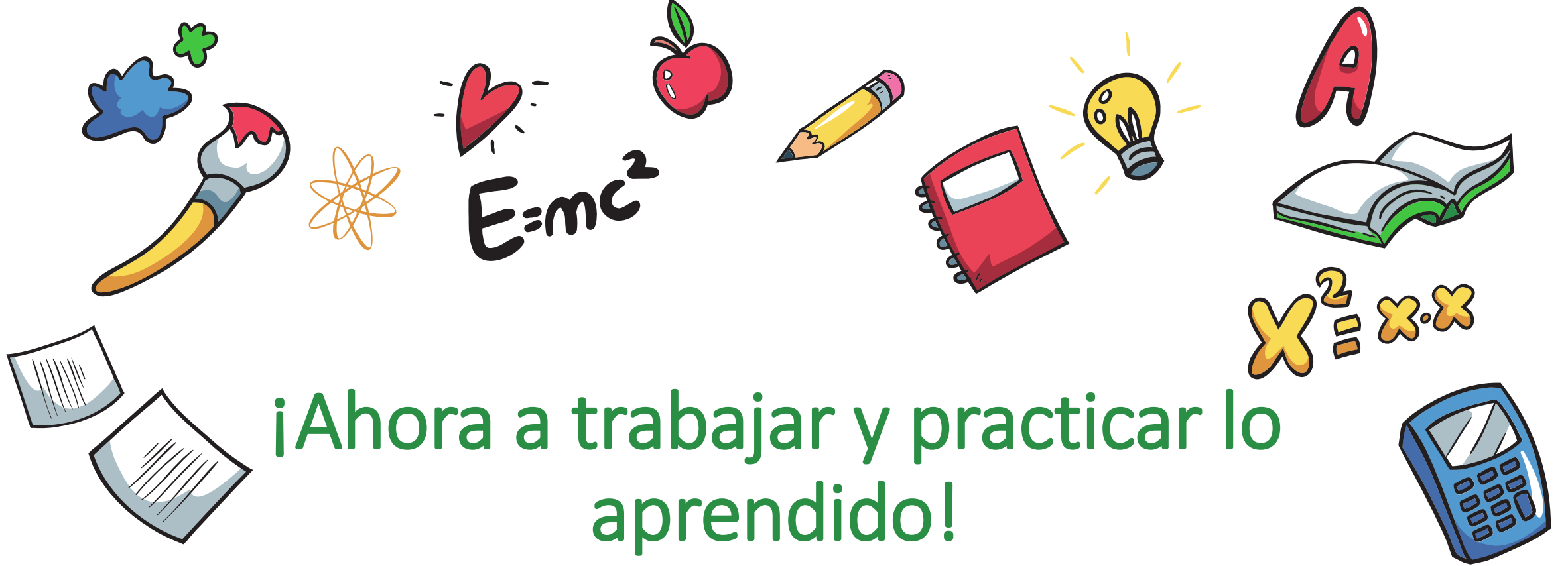




Zona fría

- Se sitúan en las zonas polares y en las altas montañas. Las temperaturas son muy bajas porque los rayos solares llegan muy inclinados respecto a la superficie terrestre.
- Clima polar: Se caracteriza porque el frío es muy intenso y se extiende a lo largo de casi todo el año; y las precipitaciones caen en forma de nieve y son muy escasas.
- Clima de montaña: Se caracteriza porque la altura hace descender la temperatura y las precipitaciones se concentran en las laderas, que están expuestas a los vientos. Existen distintos tipos de vegetación según su altura:





¡Ahora a trabajar y practicar lo
aprendido!

Recuerda que puedes consultar nuevamente en este PPT para realizar
las actividades.



Actividad para demostrar lo aprendido



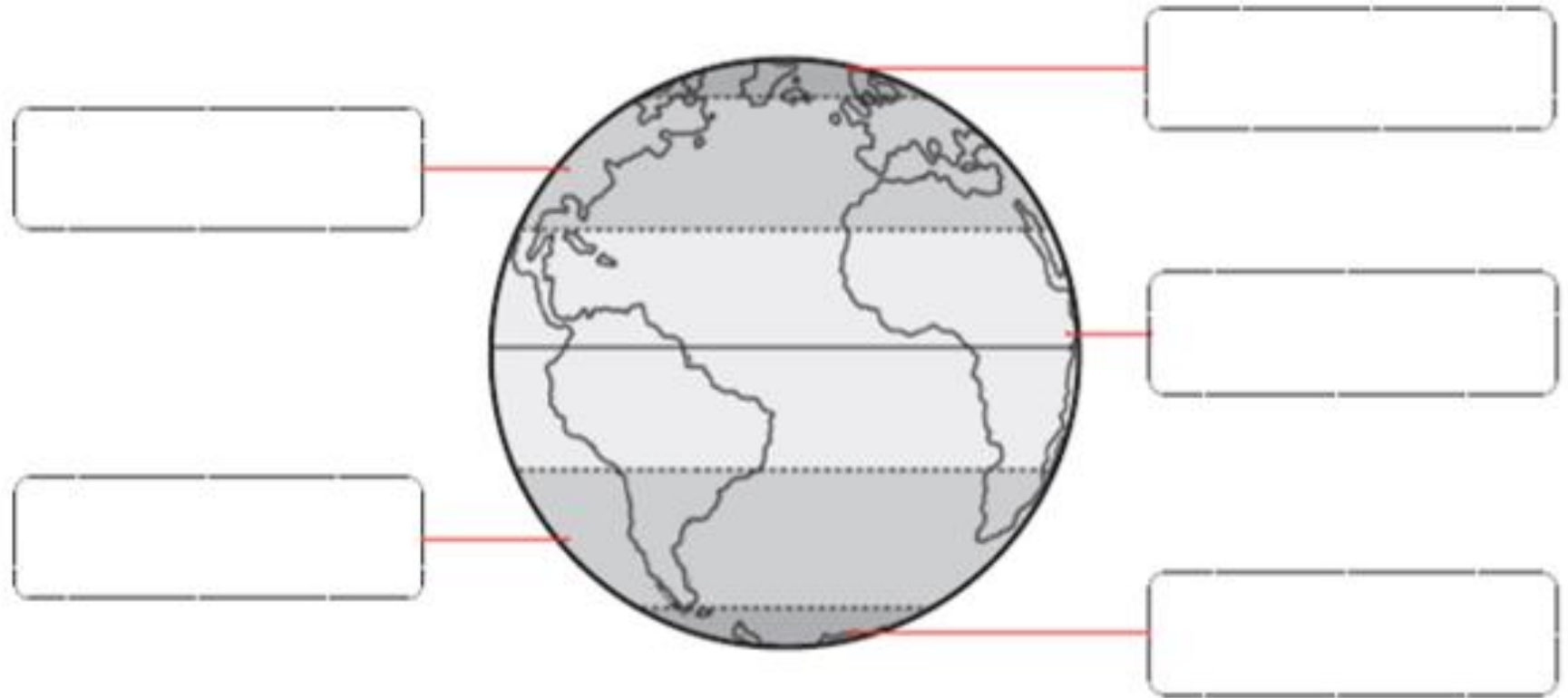
Ahora debes realizar las actividades que aparecen a continuación en tu cuaderno de la asignatura.





Actividad

1. ¿En qué zona del mundo se ubica cada una de las zonas climáticas?
Completa el siguiente diagrama.



Realizar la actividad en tu cuaderno





Características	ZONAS CLIMÁTICAS		
	Zona Cálida	Zona Templada	Zona Fría
¿Cómo es la temperatura?			
¿Cómo son lluvias?			
¿Cómo es la vegetación?			
¿Cómo son las viviendas en esta zona?			
¿Cómo es la vestimenta de las personas?			
¿Qué otro aspecto de esta zona te llamó la atención?			



Completa la siguiente tabla en base a tus conocimientos.



¡Cerramos la clase!



¿En cuál de estos climas es frecuente encontrar altas temperaturas y precipitaciones permanentes durante todo el año?

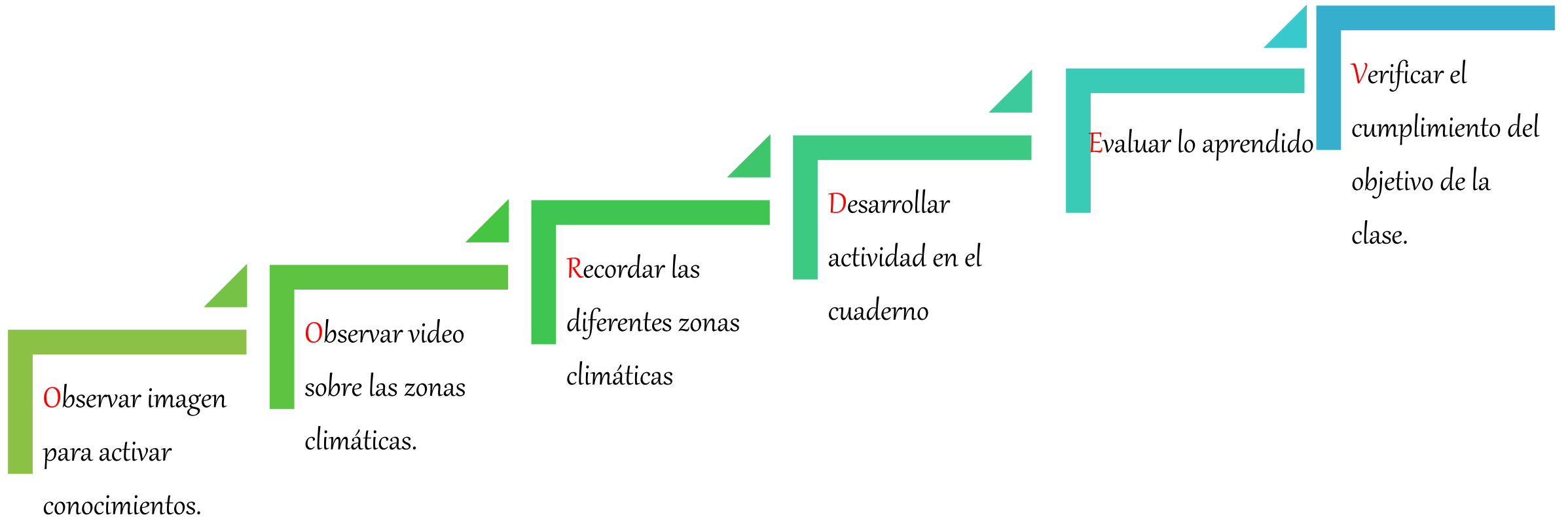
- A. Desértico.
- B. Oceánico.
- C. Ecuatorial.

¿Dónde encontramos una zona climática templada?

- A. Entre el círculo polar antártico y el polo sur.
- B. Entre el trópico de Cáncer y el círculo polar ártico.
- C. Entre la línea del ecuador y el trópico de Capricornio.

¡Wauu! Tú si que sabes mucho

Revisa la ruta de aprendizaje... ¿Qué aprendiste hoy? ¿Cómo lo aprendiste? ¿Lograste el objetivo?



Cuéntale a tu apoderado qué aprendiste



**Colegio Aurora
de Chile**
CORMUN RANCAGUA

**¡Un abrazo cariñoso a la distancia,
hasta la próxima semana!**

Profesora 3°A: yessenia.ibarra@colegio-auroradechile.cl
Profesora 3°B: michelle.cabello@colegio-auroradechile.cl



ENSEÑANZA CENTRADA EN LA CALIDAD, AMOR Y DISCIPLINA