



Colegio Aurora
de Chile
CORMUN RANCAGUA

CIENCIAS NATURALES

MATERIAL SEMANA 21 – 3° BÁSICO.

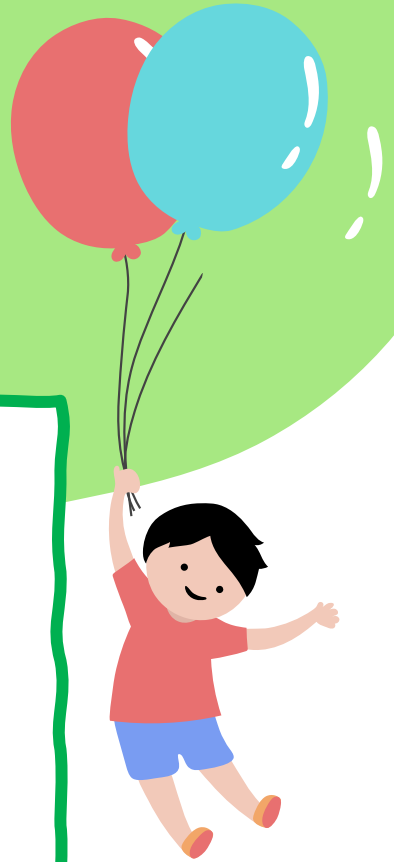
PROFESORAS:

MICHELLE CABELLO

YESSENIA IBARRA

COLEGIO AURORA DE CHILE

RANCAGUA



No Imprimir



¡Bienvenidos!

Queridos Estudiantes: Esperamos estén muy bien en sus casas. Seleccionamos las actividades de ésta clase con mucha dedicación para que puedan aprender en sus hogares.

¡Los extrañamos y queremos mucho!



Normas de trabajo virtual

Somos puntuales en los horarios de conexión.



Silenciar micrófono cuando la profesora hable



Participamos activamente del encuentro de aprendizaje.



Pedimos ayuda a un adulto de ser necesario.



Ocupamos el chat cuando se solicite.



Escucho con atención y respeto a quien habla.



¿QUÉ NECESITAS PARA DESARROLLAR ESTA CLASE?

LO QUE TENGAS EN CASA...



COMPUTADORA



TABLET



CELULAR



LÁPIZ DE MINA



GOMA DE BORRAR



CUADERNO DE ASIGNATURA

E
S
E
N
C
I
A
L



UN LUGAR CÓMODO PARA ESTUDIAR

¿Recuerdas lo aprendido en las clases anteriores?



Objetivo:



Revisar y retroalimentar el control
formativo para desarrollar la
metacognición mediante apoyo
visual.

Ruta de Aprendizaje

1

Observar imágenes para activar conocimientos previos.

2

Retroalimentar la evaluación formativa.

3

Registrar preguntas más descendidas.

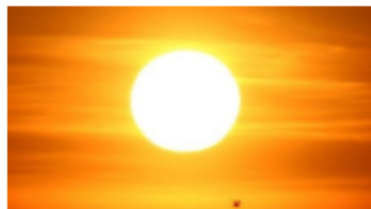
4

Responder a preguntas de cierre.

1. ¿Qué fuentes de luz existen? *

- luz de ampollitas
- luz propia y natural
- artificial y tecnológica
- artificial y natural

2.- El sol es una fuente de energía: *



- artificial
- natural
- eólica
- eléctrica

3.- Un ejemplo de objeto opaco es: *

madera

vidrio

bolsa

visillo



4. ¿Qué imagen representa un objeto transparente *



- Alternativa C
- Alternativas B y C
- Alternativa D
- Alternativa B

5.- Un ejemplo de material translucido es: *

- visillo
- llaves
- madera
- ampolleta

6.- "No permite el paso de la luz"

Esta definición corresponde a: *

- objeto transparente
- objeto translúcido
- objetos opacos
- objetos pequeños



7.- "Permiten el paso de la luz y se pueden ver los objetos" claramente a través de ellos".- Esta definición corresponde a: *

- objeto transparente
- objeto translúcido
- objetos opacos
- objetos pequeños

8.- "Dejan pasar cierta cantidad de luz, pero no se ven los objetos claramente a través de ellos". *

Esta definición corresponde a:

- objeto transparente
- objeto translúcido
- objetos opacos
- objetos pequeños

Recreo Cerebral



¡Busca las
diferencias!

9. ¿Cuál de los siguientes objetos emite luz? *



1

2

3

4

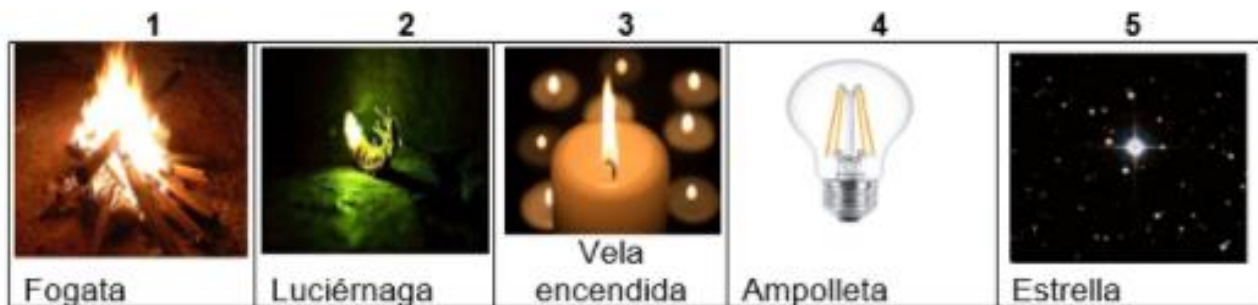
10.- ¿Qué tipo de luz muestra la imagen? *



- natural
- opaca
- artificial
- ultravioleta

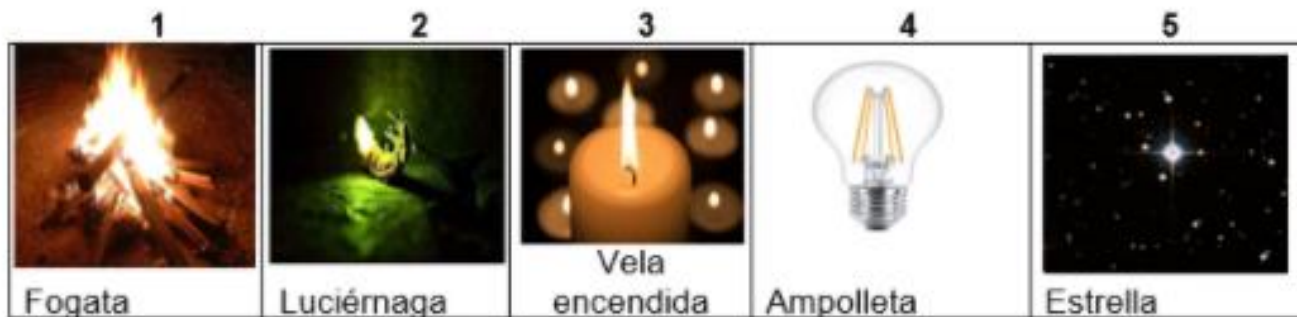


11- ¿Cuál de los siguientes ejemplos representa una fuente natural de luz? *



- Alternativa 1
- Alternativa 1, 2 y 5
- Alternativa 3
- Alternativa 4 y 5

12.- ¿Cuál de los siguientes ejemplos representa una fuente artificial de luz? *



- Alternativa 1 y 2
- Alternativa 2 y 3
- Alternativa 3 y 4
- Alternativa 5



13.- ¿De dónde proviene la luz? *

- de una fuente luminosa
- del sol
- de las estrellas
- todas las alternativas son correctas

14.- Dos ejemplos de luz natural son: *

- sol y ampolletas
- lámpara fluorescente y fuego
- sol y fuego
- luna y luz led.

15.- Observa la imagen y marca si emite o refleja luz. *



Espejo

- Refleja
- Emite



16.- La vela refleja o emite luz. *



Vela

- Emite
- Refleja

**Registra en tu cuaderno las
preguntas más descendidas del
control formativo.**

Responde:

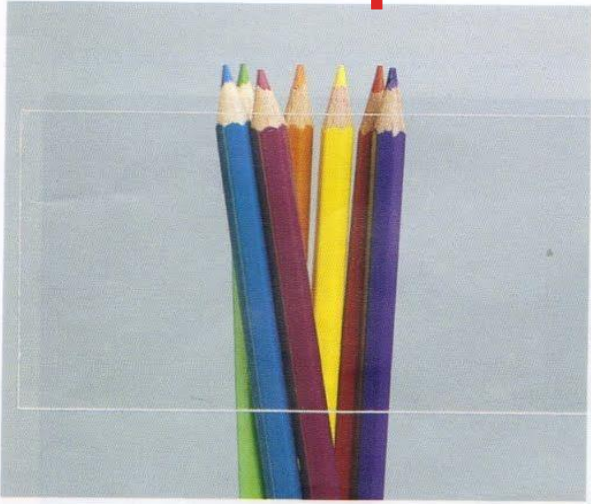
1.- ¿Cuántos elementos corresponden a una fuente natural de luz?:

- a) 2
- b) 3
- c) 4
- d) 5

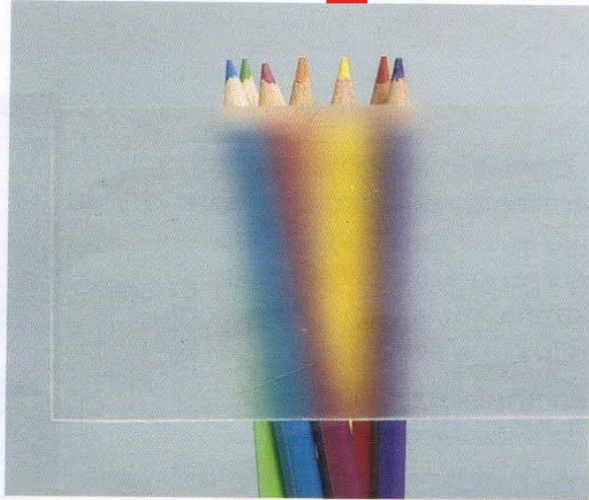


¿Cuál de estas imágenes representa un ejemplo material translucido?

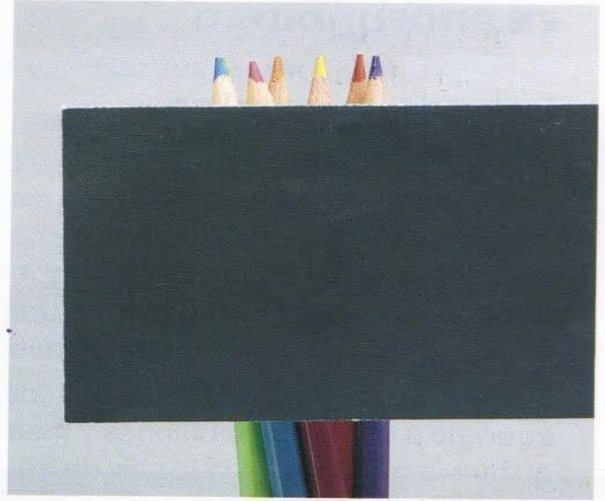
1



2



3



- a) Imagen 1
- b) Imagen 2
- c) Imagen 3
- d) Ninguna es correcta.

¡EXCELENTE TRABAJO!

TE MANDO UN GRAN ABRAZO Y NOS
VEMOS PRONTO.

