

CIENCIAS NATURALES

MATERIAL SEMANA 18 – 3° BÁSICO.

PROFESORAS:

MICHELLE CABELLO

YESSENIA IBARRA

COLEGIO AURORA DE CHILE

RANCAGUA

No Imprimir





¡Bienvenidos!

Queridos Estudiantes: Esperamos estén muy bien en sus casas. Seleccionamos las actividades de ésta clase con mucha dedicación para que puedan aprender en sus hogares.

¡Los extrañamos y queremos mucho!



¿QUÉ NECESITAS PARA DESARROLLAR ESTA CLASE?

LO QUE TENGAS EN CASA...



COMPUTADORA



TABLET



CELULAR



LÁPIZ DE MINA



GOMA DE BORRAR



CUADERNO DE ASIGNATURA



TEXTO DEL ESTUDIANTE

E
S
E
N
C
I
A
L



UN LUGAR CÓMODO PARA ESTUDIAR

Lee y adivina buen adivinador

ADIVINANZA

SALGO TODAS LAS MAÑANAS,
POR LA TARDE ME ESCONDO.
DOY SIEMPRE LUZ Y CALOR,
Y SOY... REDONDO, REDONDO.
¿QUIÉN SOY?

¿De qué crees que tratará
esta clase?

Es pequeña como
una pera, pero
alumbra la casa
entera.



Objetivo:



Identificar fuentes naturales y artificiales de luz mediante apoyo del texto escolar.

Ruta de Aprendizaje

1

Leer
adivinanzas.

2

Leer
información
del texto
escolar.

3

Desarrollar
actividades
en el libro del
estudiante.

4

Responder a
preguntas de
cierre.

Unidad
2

Luz y sonido



¿Qué luces y sonidos me rodean?

Encuentra las siete diferencias entre las imágenes y márcalas.

¡A jugar!



MUUUUUU



Quiquiriqui



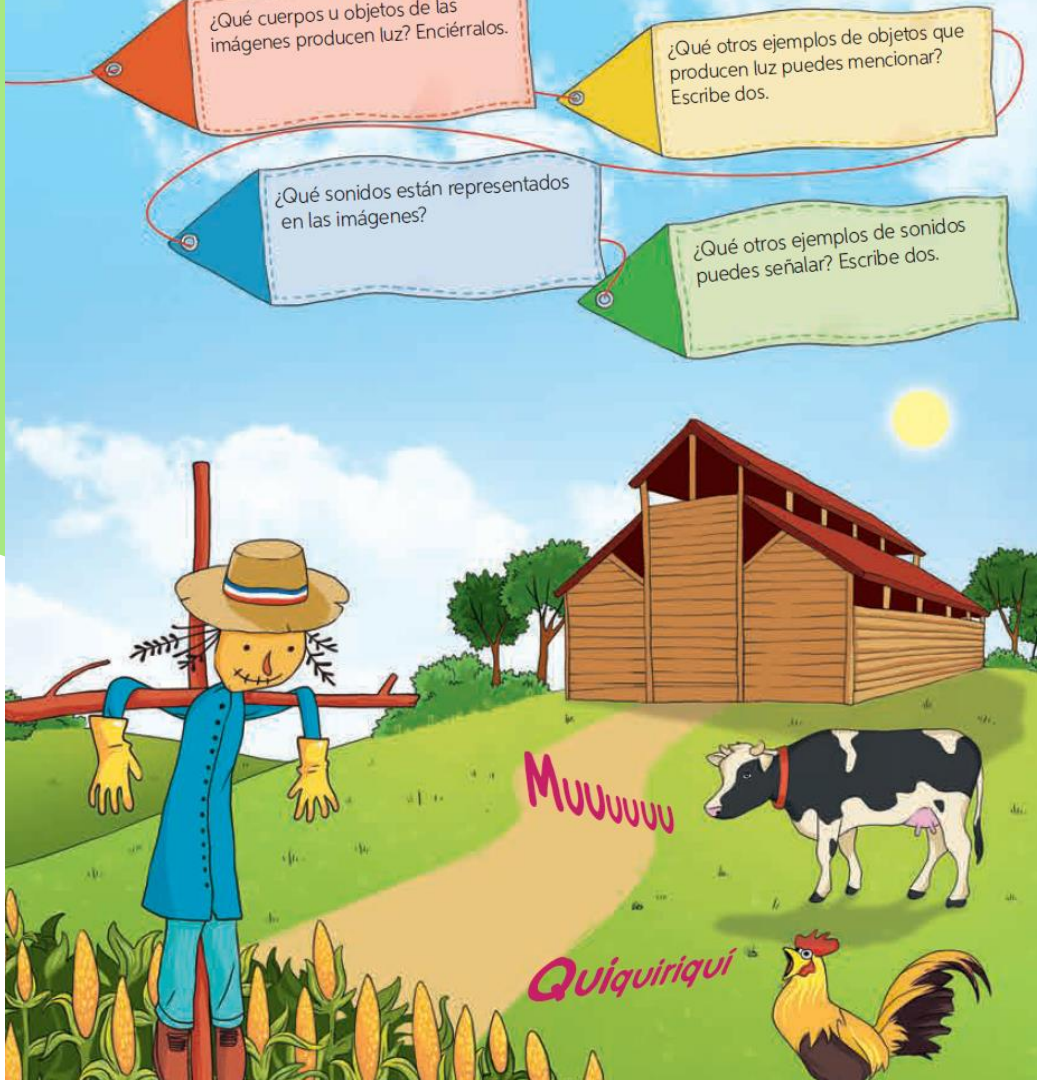
Trabajamos
en la
página 68.

¿Qué cuerpos u objetos de las imágenes producen luz? Enciérralos.

¿Qué otros ejemplos de objetos que producen luz puedes mencionar? Escribe dos.

¿Qué sonidos están representados en las imágenes?

¿Qué otros ejemplos de sonidos puedes señalar? Escribe dos.



¡Crucigrama de los materiales!

Completa el siguiente crucigrama. Para ello, lee las pistas y guíate por el ejemplo.

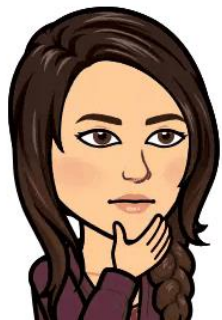
Pistas

Horizontales

- Material natural, opaco y tenaz (que no se rompa con facilidad). Sirve para confeccionar puertas y muebles.
- Material natural, opaco y flexible con el que se confeccionan carteras y zapatos.
- Material artificial y permeable que se obtiene de los árboles y es utilizado en la fabricación de periódicos y cuadernos.

Verticales

- Material artificial, impermeable y opaco con el que se suele confeccionar botas para la lluvia y guantes para la limpieza.
- Material natural, duro y opaco, utilizado en la confección de campanas, monedas y joyas.
- Material artificial, impermeable y transparente, utilizado en la fabricación de ampolletas y ventanas.



¡La sombra correcta!

Reúnanse en parejas y desarrollen la actividad propuesta.

En las **páginas 68 y 69**, demuestren cuál de las dos sombras del establo es la correcta. ¿Qué procedimiento realizarían? Descríbanlo paso a paso. Pueden escribir y dibujar.



- a. ¿Cómo se relaciona la posición del Sol en el cielo con la sombra que proyectan los objetos?

- b. ¿Qué dificultades tuvieron para establecer el procedimiento?
¿Cómo las resolvieron?

- c. ¿Cuál o cuáles de estas actitudes les permitieron trabajar colaborativamente para plantear el procedimiento? Marquen.

Comunicar con claridad sus ideas.

Respetar las ideas de su compañero.



¿Qué tipos de cuerpos luminosos existen?



Antes de empezar, escucha las indicaciones que te dará tu profesor.

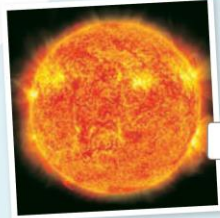
Observa los cuerpos y objetos de las imágenes. Luego, pinta los recuadros según la siguiente clave.



Emiten o producen luz.



Reflejan luz.



La **luz** es una forma de **energía**. Como aprendiste en la unidad anterior, hay cuerpos celestes que emiten luz propia, como las estrellas, y otros que la reflejan, como la Luna. Si miras a tu alrededor, podrás reconocer que existen muchos **objetos y cuerpos que emiten luz**, a los que se les denomina **fuentes luminosas**.

Existen dos tipos de fuentes luminosas: las **naturales** y las **artificiales**. ¿En qué se parecen estos tipos de fuentes de luz? ¿En qué se diferencian? Te invitamos a averiguarlo en la actividad de la página siguiente.

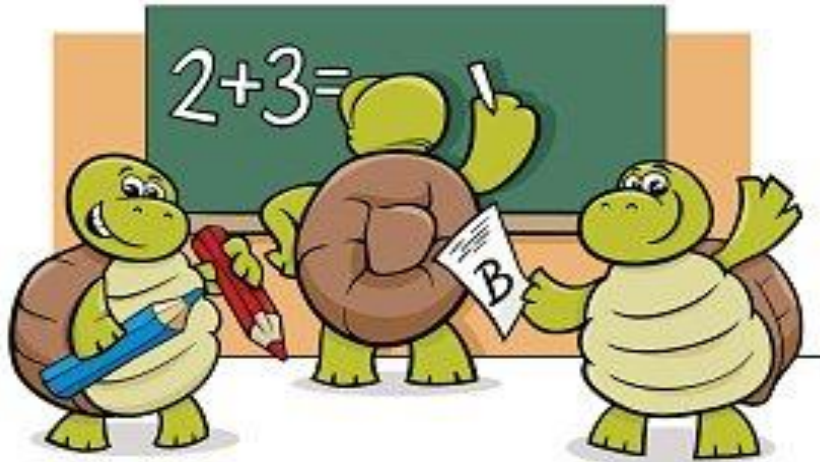
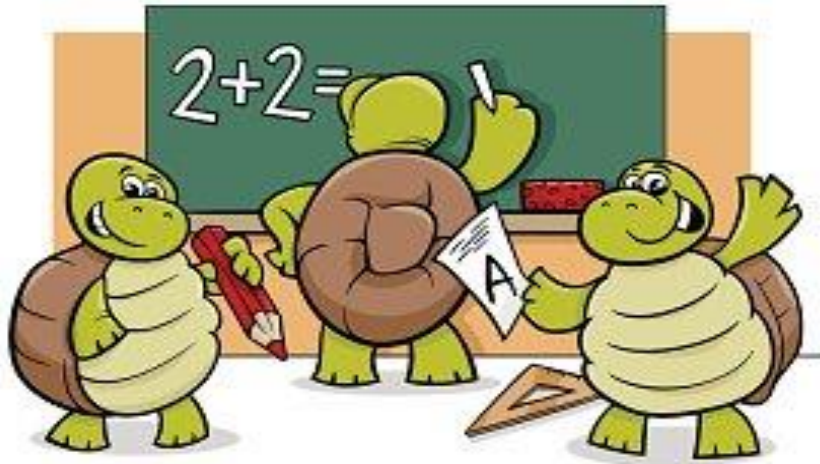
Conceptos clave

reflejan: reenvían la luz que "choca" con su superficie.

energía: es la capacidad que tienen los cuerpos u objetos para producir cambios en sí mismos o en otros objetos y cuerpos.

Señala dos ejemplos de fuentes luminosas.

Recreo Cerebral



¡Busca las
diferencias!

Según su origen, las fuentes luminosas pueden ser clasificadas en artificiales y naturales. Vamos a conocerlas.

Fuentes luminosas naturales: se encuentran en la naturaleza.



La lava de un volcán.



Algunos animales son bioluminiscentes.



Los rayos y relámpagos.



El fuego.

Fuentes luminosas artificiales: son fabricadas por el ser humano.



Las velas y fósforos.



El alumbrado público.



Los fuegos artificiales.



Las pantallas, como las de un teléfono.

¿Qué otras fuentes naturales de luz podrías dibujar?

¿Qué otras fuentes luminosas artificiales podrías dibujar?

¿Cuáles son las fuentes de luz natural y artificial más utilizadas?

Muchas fuentes artificiales de luz funcionan con energía eléctrica. Sin embargo, puesto que algunas maneras de producir esta energía contaminan el medio ambiente, es importante tomar medidas para disminuir su consumo. Por ejemplo, aprovechar la luz solar.

Escribe en tu cuaderno

Existen dos tipos de fuentes luminosas: las naturales y las artificiales.

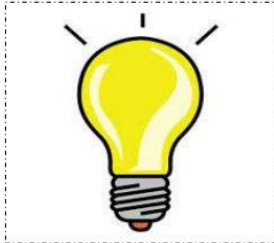
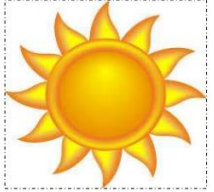
Fuentes de luz Naturales: Son generada por medios naturales.

Fuentes de luz Artificiales son fabricadas por el ser humano.

Actividad: clasifica estas imágenes en fuente natural o artificial.

Fuente Natural.

Fuente Artificial.



Responde:

1. ¿Qué fuentes de luz existen?
 - a) Artificial y natural
 - b) Luz propia y natural
 - c) Artificial y tecnológica
 - d) Fluorescente y ampolletas

Responde:

2. El Sol es una fuente de luz...
- a) Artificial
 - b) Natural
 - c) Eléctrica
 - d) Eólica

Responde:

3. Dos propiedades de la luz natural son:

- a) Sol y ampolletas
- b) Lámpara fluorescente y fuego
- c) Sol y fuego
- d) La luna y luz led