



CIENCIAS NATURALES



Colegio Aurora
de Chile
CORMUN RANCAGUA



NO IMPRIMIR

MATERIAL SEMANA 14 – 3° BÁSICO.

PROFESORAS:

MICHELLE CABELLO

YESSENIA IBARRA

COLEGIO AURORA DE CHILE
RANCAGUA



¡Bienvenidos!

Queridos Estudiantes: Esperamos estén muy bien en sus casas. Seleccionamos las actividades de ésta clase con mucha dedicación para que puedan aprender en sus hogares.

¡Los extrañamos y queremos mucho!



¿QUÉ NECESITAS PARA DESARROLLAR ESTA CLASE?

LO QUE TENGAS EN CASA...



COMPUTADORA



TABLET



CELULAR

E
S
E
N
C
I
A
L



LÁPIZ DE MINA



LÁPIZ ROJO PARA MAYÚSCULAS



GOMA DE BORRAR



CUADERNO DE ASIGNATURA



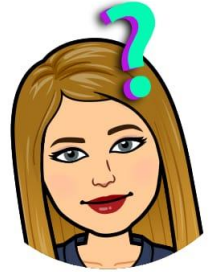
TEXTO ESCOLAR



UN LUGAR CÓMODO PARA ESTUDIAR



Piensa y responde...



¿Cuáles son los movimientos de la tierra?

¿Cuáles son las consecuencias de la rotación terrestre?

¿Qué tipo de cuerpo es la luna, opaco o luminoso?

¿Qué son las fases de la luna?



Objetivo:

Escribir en cuaderno de
asignatura

“Conocer y representar las fases de la Luna a partir de su posición respecto a la Tierra y el Sol, mediante la experimentación y apoyo visual.”

Ruta de Aprendizaje

1

Responder a preguntas para activar conocimientos previos

2

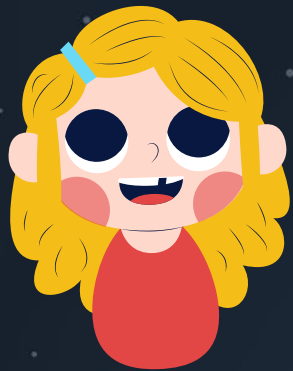
Comprender las fases de la luna

3

Experimentar Realizando las fases lunares

4

responder a preguntas de cierre y cumplimiento del objetivo.



Aprendamos...



Debido a los movimientos de rotación terrestre y lunar este satélite se ve diferente desde la Tierra. reflexionen y hagan una predicción sobre ...¿se verá o no se verá la Luna cuando esta se encuentre entre el Sol y la Tierra? piensen al respecto y hagan su predicción al respecto. Al final de la clase comprobarán si su predicción es correcta o no.



Observa la explicación que te entregará tu profesora.



La Luna es un astro opaco, sin luz propia, que gira en torno a la Tierra y la acompaña en su trayectoria alrededor del Sol. Por eso se dice que es su único satélite natural.

Este satélite carece de agua y de atmósfera.

La Luna es uno de los mayores satélites de todo el Sistema Solar, presenta un diámetro de 3.476 km, y una distancia media de la Tierra de 382.171 km.



Las fases de la luna.

Las fases lunares son los cambios en la forma de la parte iluminada de la Luna cuando es vista por un observador en la Tierra.

Estos cambios son cíclicos de acuerdo a la posición de la Luna respecto a la Tierra y al Sol.

La Luna es el satélite natural de la Tierra.

Gira sobre sí misma, pero también gira alrededor del planeta, lo que le toma un tiempo aproximado de 27.3 días. Desde la Tierra, las personas la miran como uno de los objetos más brillantes del cielo, a pesar de que este brillo es en realidad el reflejo de la luz del Sol.





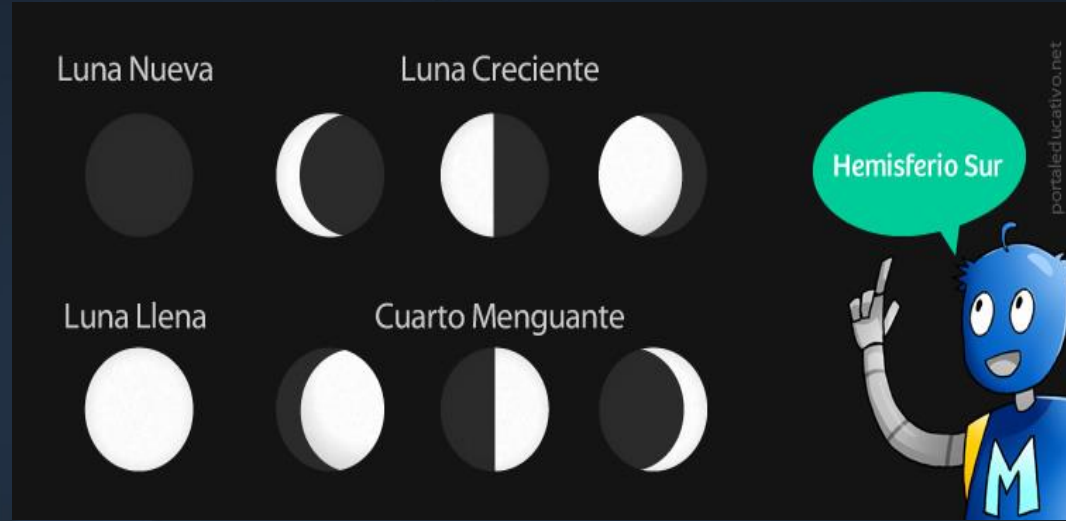
A medida que la Luna orbita alrededor de la Tierra, parece que continuamente cambia de forma.

A veces se observa una pequeña sección de ella, pero otras se mira completa, en todo su esplendor. Se dice entonces que la Luna tiene **fases, estados transitorios** que son resultado de su movimiento y de la luz solar que refleja su superficie.

Así pues, las **fases de la Luna** no son más que los ángulos desde los que las personas en la Tierra, ven la parte iluminada de su área.

Las fases de la Luna son cuatro

- 1- Luna nueva.
- 2- Cuarto creciente.
- 3- Luna llena.
- 4- Cuarto menguante.



El tiempo que la Luna emplea en completar las cuatro fases se denomina mes lunar, el que dura 29,5 días, se mide de una Luna nueva a la siguiente.

¿Qué significa cada Fase de la Luna?

La Luna Nueva o novilunio ocurre cuando la Luna está entre la Tierra y el Sol y, por lo tanto, no la vemos. Está ahí, pero la cara que nos muestra no recibe luz del Sol en esta fase lunar.



En el Cuarto Creciente, la Luna, la Tierra y el Sol forman un ángulo recto, por lo que se puede observar en el cielo la mitad de la Luna en su período de crecimiento. La zona iluminada queda a la derecha en el hemisferio norte y parece una D mayúscula; en el hemisferio sur la zona iluminada queda a la izquierda y parece una C o una D invertida.



La Luna Llena o plenilunio ocurre cuando La Tierra se ubica entre el Sol y la Luna; esta recibe los rayos solares en su cara visible, por lo tanto, se ve un círculo completo. En esta fase la Luna alcanza su cenit a medianoche.



Finalmente, en el Cuarto Menguante los tres cuerpos vuelven a formar ángulo recto, por lo que se puede observar en el cielo la otra mitad de la cara lunar: iluminada la zona izquierda en el hemisferio norte (una C o una D invertida) y la zona derecha en el sur (una D en posición normal).



Experimentemos

materiales:

- Paquete de galletas tipo oreo
- Una hoja en blanco
- Cuchillo de plástico



Instrucciones:

En el centro de la hoja, dibujarás el planeta tierra.

Ahora viene la parte en la que tienen que tener especial cuidado para que no se rompan las galletas.

Separamos las galletas y la parte blanca la tallamos con cuidado de que no se rompa la fase que estén realizando.



Las fases las iremos colocando alrededor de nuestro planeta tierra.
Después deberán escribir la fase correspondiente.





Preguntas de Evaluación de la clase.

1.- ¿Qué es la Luna?

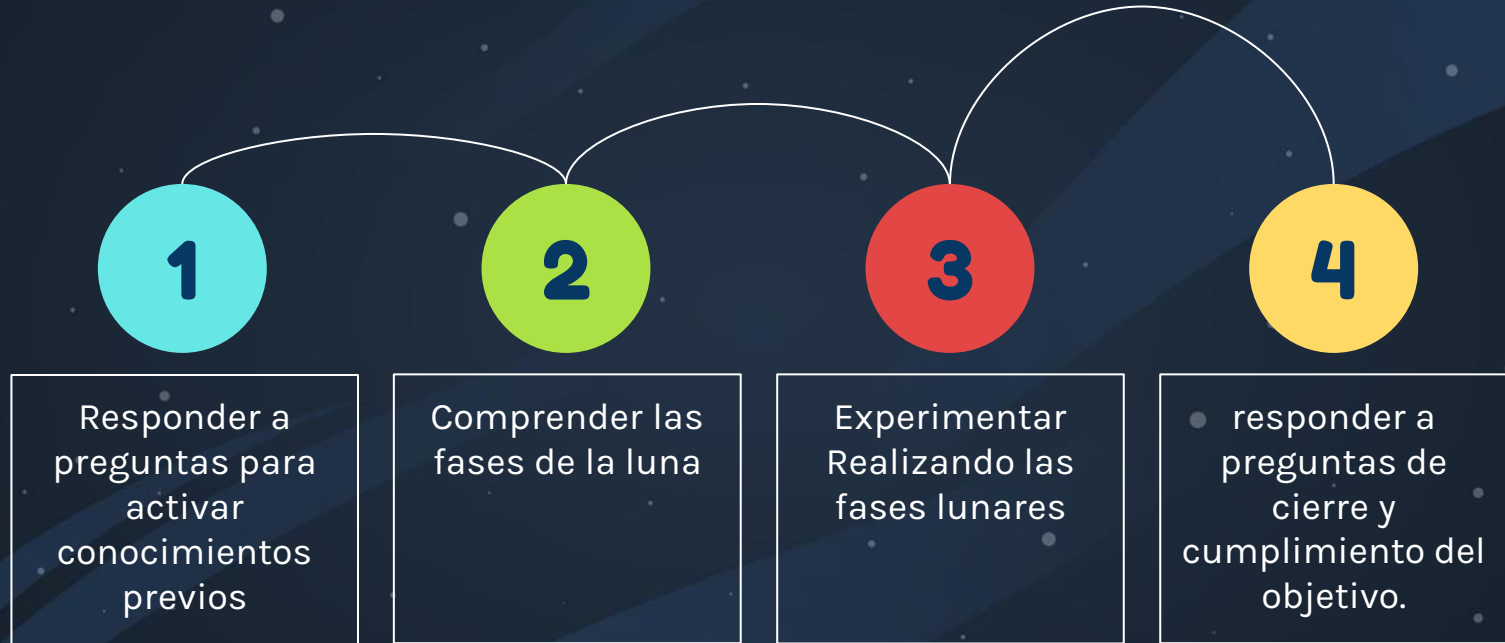
- a) Un astro sin luz propia
- b) un astro artificial
- c) Ninguna es correcta.

2.- según lo aprendido ¿Cuántas son las fases de la luna?

- a) 3
- b) 4
- c) 5



Revisa la ruta de Aprendizaje ¿Qué aprendiste hoy?, ¿Cómo lo aprendiste?, ¿Lograste el objetivo?





**Colegio Aurora
de Chile**
CORMUN RANCAGUA

¡Excelente trabajo!

Te mandamos un gran abrazo y nos vemos pronto.



ENSEÑANZA CENTRADA EN LA CALIDAD, AMOR Y DISCIPLINA