

Ciencias Naturales



NO IMPRIMIR

Material **s**emana 9 - 3° **b**ásico.

Profe**s**oras:

Michelle **C**A**B**ELLO

YESSE**N**IA **I**BARRA

Colegio **A**urora de **C**hile
Rancagua

Hola niños



¡Bienvenidos!

Queridos Estudiantes: Esperamos estén muy bien en sus casas. Seleccionamos las actividades de ésta clase con mucha dedicación para que puedan aprender en sus hogares.

¡Los extrañamos y queremos mucho!



¿Qué necesitas para desarrollar esta clase?

Lo que tengas en casa...



Computado



Tablet



Celula

E
S
E
N
C
I
A
L



Lápiz de mina



Lápiz rojo para mayúsculas



Goma de borrar



Cuaderno de asignatura

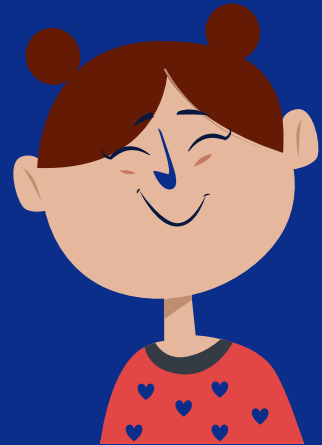


Un lugar cómodo para estudiar

¡Iniciemos la clase!



¿De qué
crees que
tratará esta
clase?





Escribir en cuaderno de
asignatura

Objetivo:

Revisar y retroalimentar el control
formativo para desarrollar la
metacognición mediante apoyo
visual.



Ruta de aprendizaje

Activar conocimientos previos mediante preguntas

Retroalimentar la evaluación formativa

Registrar preguntas y respuestas más descendidas.

Verificar el cumplimiento del objetivo.



Lee la ruta de aprendizaje para que conozcas qué actividades realizarás en la clase para lograr el objetivo

1. ¿Qué fuentes de luz existen? *

- luz de ampollitas
- luz propia y natural
- artificial y tecnológica
- artificial y natural

2.- El sol es una fuente de energía: *



- artificial
- natural
- eólica
- eléctrica

Observa los siguientes objetos y responde las preguntas 3,4 y 5. *

3. ¿Cuál de los objetos representados es opaco?



- Alternativa A
- Alternativa B y C
- Alternativa D
- Alternativas B y D

4. ¿Qué imagen representa un objeto transparente *



- Alternativa C
- Alternativas B y C
- Alternativa D
- Alternativa B

5.- Un ejemplo de material translucido es: *

- visillo
- llaves
- madera
- ampollita

6.- "No permite el paso de la luz"

Esta definición corresponde a: *

- objeto transparente
- objeto translúcido
- objetos opacos
- objetos pequeños

7.- "Permiten el paso de la luz y se pueden ver los objetos" claramente a través de ellos".- Esta definición corresponde a: *

- objeto transparente
- objeto translúcido
- objetos opacos
- objetos pequeños

8.- "Dejan pasar cierta cantidad de luz, pero no se ven los objetos claramente a través de ellos". *

Esta definición corresponde a:

- objeto transparente
- objeto translúcido
- objetos opacos
- objetos pequeños

9. ¿Cuál de los siguientes objetos emite luz? *

1



Espejo

2



luna

3



estrella

4



Vaso de vidrio

1

2

3

4

10.- ¿Cuál de ellos reflejan luz? *



- Alternativa 1
- Alternativa 1 y 2
- Alternativa 3
- Alternativa 3 y 4.






11.- ¿Qué tipo de luz muestra la imagen? *



- natural
- opaca
- artificial
- ultravioleta

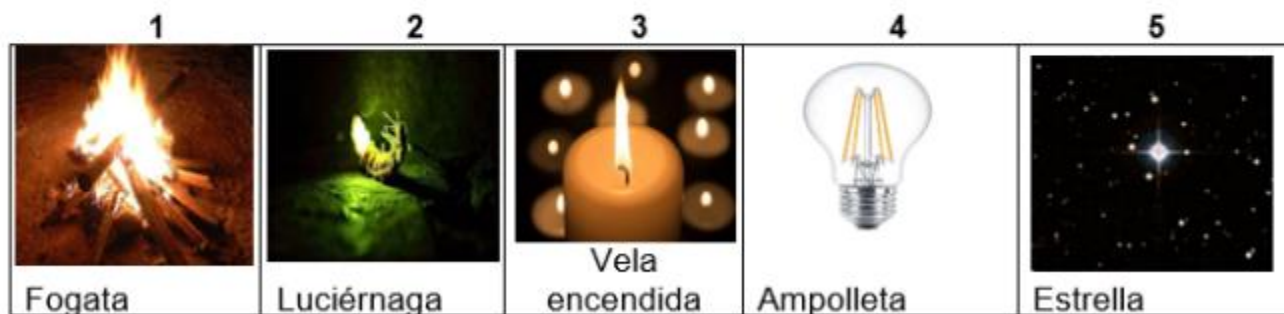
Observa los siguientes elementos y responde la pregunta 12 y 13. *

12.-¿Cuál o cuáles de ellos representan una fuente natural de luz?

1	2	3	4	5
				
Fogata	Luciérnaga	Vela encendida	Ampolleta	Estrella

- Alternativa 1
- Alternativa 1, 2 y 5
- Alternativa 3
- Alternativa 4 y 5

13.- ¿Cuál de los siguientes ejemplos representa una fuente artificial de luz? *



- Alternativa 1 y 2
- Alternativa 2 y 3
- Alternativa 3 y 4
- Alternativa 5

14.-"Beatriz entró a su habitación, que estaba oscura; sin embargo, cuando encendió la luz, pudo ver lo que había en su pieza". ¿Qué propiedad de la luz podemos explicar con este ejemplo?

- La luz viaja en línea recta.
- La luz se propaga en todas direcciones.
- La luz se descompone en diferentes colores.
- La luz se refracta al cambiar de un medio a otro.

15.- ¿Qué propiedad de la luz determina la formación de las sombras? *

- Reflexión.
- Refracción.
- Propagación en línea recta.
- Descomposición de la luz.

16.- ¿Qué propiedad de la luz se observa en la imagen? *



- Refracción
- Reflexión
- Propagación en línea recta
- Descomposición de la luz

17.- ¿Cuál de los siguientes ejemplos representa la dispersión de la luz? *



Lápices de colores



Estuche



Rayo



Arcoíris

lápices de colores

estuche

rayo

arcoíris

18.- ¿De dónde proviene la luz? *

de una fuente luminosa

del sol

de las estrellas

todas las alternativas son correctas

Comenten la evaluación. ¿Qué les pareció?

Registren en su cuaderno las preguntas y respuestas más descendidas



Ruta de aprendizaje

Activar conocimientos previos mediante preguntas

Retroalimentar la evaluación formativa

Registrar preguntas y respuestas más descendidas.

Verificar el cumplimiento del objetivo.



Lee la ruta de aprendizaje para que conozcas qué actividades realizarás en la clase para lograr el objetivo

¡Excelente trabajo!

**Te mando un gran abrazo y
nos vemos pronto.**

