



Ciencias Naturales

Unidad n°4:El tiempo atmosférico

Profesoras : Carolina Aburto Ch.
Lina Vidal V.



Semana 30





Bienvenida



Queridos Estudiantes:

Esperamos estén muy bien en sus casas.
Seleccionamos las actividades de ésta clase con
mucho dedicación para que puedan aprender en sus
hogares.

¡Los extrañamos y queremos mucho!





Normas de la clase online



Con el fin de que nuestras clases sean productivas y amenas para todos, estableceremos algunas normas que deben cumplir todas las personas que se unan a la clase:

Por respeto a mi profesora y mis compañeros debo presentarme a clases:

- ✓ puntualmente.
- ✓ Si estoy en mi cama debo estar sentado (a) y atento, no acostado.
- ✓ Al ingresar a la clase, deben silenciar sus micrófonos y sólo activarlo para la lista o cuando se realizan preguntas.
- ✓ Los alumnos deben mantener la cámara activada en todo momento.
- ✓ Mantener una actitud de respeto: con mis profesoras y compañeros: respetar los turnos y no intervenir si no se me solicita.

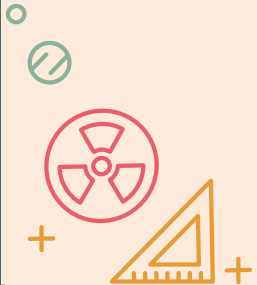




Materiales para la clase



**Cuadernillo de trabajo de
ciencias naturales**





Ruta de aprendizaje

Revisión con preguntas tipo SIMCE y ruta de aprendizaje

Trabajar en cuadernillo de ciencias en las paginas 90,91,92,y93.

Recreo cerebral

Conocer y comentar algunas características de las cuatro estaciones del año.

Recordar características del tiempo atmosférico

Conocer y comentar el objetivo de la clase





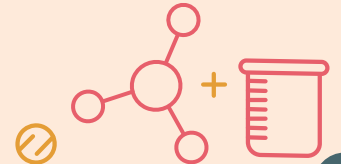
Objetivo de clase

Recordar algunas características del tiempo atmosférico y como este se relaciona con las estaciones del año y sus efectos sobre los seres humanos y animales.





**Recordemos lo trabajado en
las clases anteriores**





El tiempo atmosférico corresponde al estado de la atmósfera en un momento determinado, por ejemplo, si hay precipitaciones, si la temperatura es alta o si hay viento.



Y lo podemos simbolizar de la siguiente forma:

Viento



Despejado



Parcialmente nublado



Tormenta



Nublado



Nieve



Lluvia





La atmósfera



¿Qué es?

Es una capa de aire que rodea la tierra.

Está formada por:

Un conjunto de gases (oxígeno, dióxido de carbono, nitrógeno, etc.) gotas de agua y polvo.

¿Para que sirve?

Su oxígeno nos ayuda a vivir.

Detiene los rayos solares.

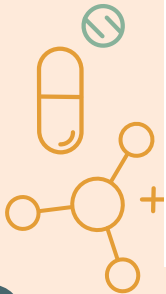
Evita que la tierra se caliente demasiado.

Mueve las nubes, repartiendo el agua de la lluvia.





**¿Cambia el tiempo
atmosférico
durante el año?
Comenta.**





Menciona el nombre de cada una de las estaciones del año y cuáles son las características de cada una de ellas.





¿Qué produce las estaciones del año?





Movimientos de la tierra



Movimiento de rotación

Se produce al girar el planeta sobre su propio eje imaginario dando origen al día y la noche.

Este movimiento tiene una duración de 24 horas





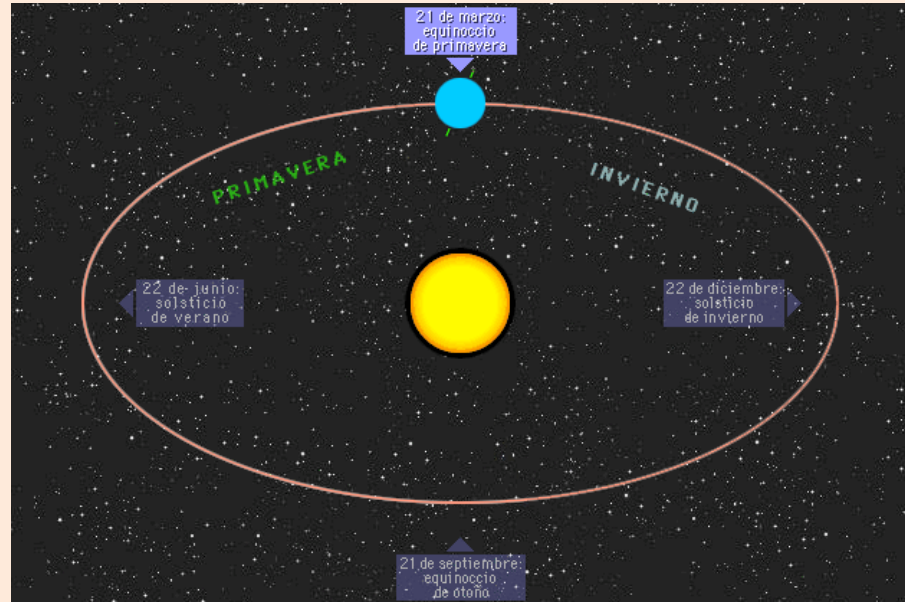
Movimientos de la tierra

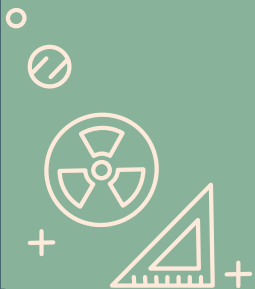


Movimiento de traslación

En este movimiento la tierra se traslada alrededor del sol realizando una trayectoria elíptica.

Este movimiento tarda 365 días en completarse y es el que da origen a las estaciones del año.





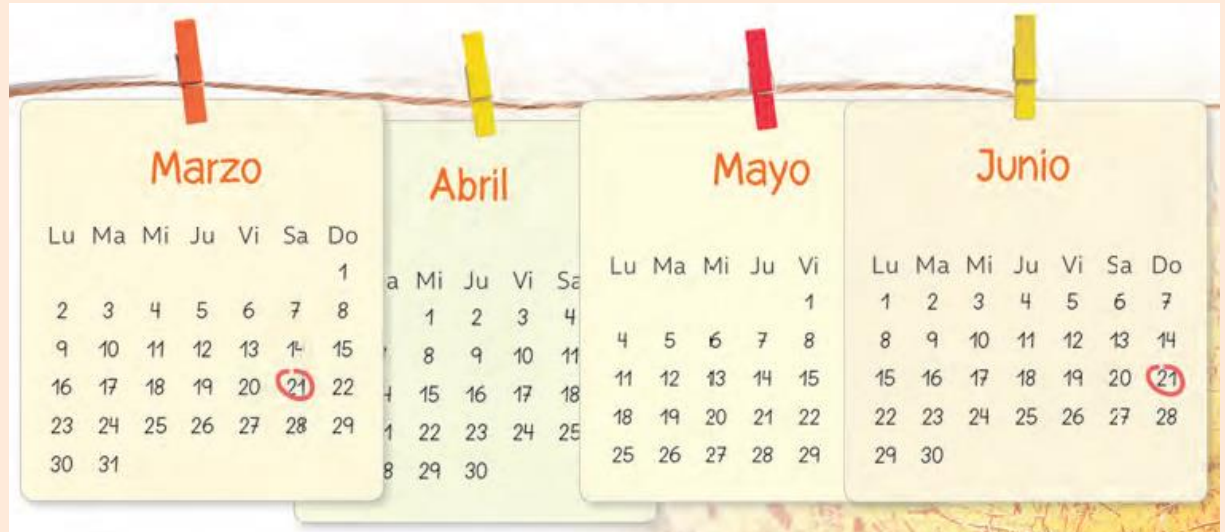


La mesa pide..





¿Qué ocurre en otoño?



En otoño:

- Algunos árboles, como el álamo, comienzan a perder sus hojas.
- Comienza a hacer más frío que en verano y hay menos horas de luz.





¿Qué ocurre en el invierno?



Quando llega el invierno, muchos animales se refugian en sus guaridas y permanecen ahí hasta que el tiempo atmosférico mejora. Esto se conoce como **hibernación**.



Murciélagos



Sapo

- Es la estación más fría del año.
- Las noches son más largas y los días más cortos.
- Algunos árboles pierden todas sus hojas.
- En algunos lugares llueve más.





○ ¿Qué ocurre en primavera?



El monito del monte hiberna durante el invierno. Al llegar la **primavera**, comienza a reproducirse.



Cuando comienza el otoño, muchas aves **migran** hacia lugares donde es **primavera**. Por ejemplo, el zarapito de pico recto viaja desde América del Norte hasta el sur de Chile, donde permanece cerca de 5 meses.





○ ¿Qué ocurre en verano?



Los frutos de muchos árboles comienzan a madurar. *

- Es la estación más calurosa del año.
- Los días son más largos y las noches más cortas.



Comentemos

¿En cuál de estas estaciones hace más calor?

¿En cuál hay más horas de luz?

¿Qué cambios experimentan los árboles en cada estación?



Trabajemos en el cuadernillo de trabajo de ciencias naturales en las paginas 90, 91,92 y 93.





Actividad 8 ¿Qué ocurre en invierno?

- ▶ Compararé el otoño con el invierno.

Dibuja cómo es el otoño y el invierno en el lugar donde vives.

Otoño	Invierno

1. ¿Cuáles son las diferencias entre tus dibujos?

2. ¿Cuándo hace más frío donde vives?

3. ¿Cuándo llueve más donde vives?

Actividad 9 ¿Qué ocurre en primavera?

- ▶ Analizaré información sobre las estaciones del año.

Observa la tabla que entrega información de un lugar de Chile.

Meses del año	Precipitaciones (promedio)	Temperatura mínima (°C)	Temperatura máxima (°C)
Julio		3	15
Agosto		4	16
Septiembre		5	18
Octubre		7	22
Noviembre		9	25
Diciembre		11	28

1. ¿En qué meses llovió más?, ¿a qué estación corresponde?

2. ¿En qué meses la temperatura máxima fue más alta?, ¿a qué estación corresponde?

3. ¿En qué meses las personas sintieron más frío?, ¿a qué estación corresponde?





Actividad 10 ¿Qué ocurre en verano?

► Identificaré las estaciones del año en un calendario.

Enero						
Lu	Ma	Ju	Vi	Sa	Do	
		1	2	3	4	5
6	7	8	9	10	11	12
13	14	15	16	17	18	19
20	21	22	23	24	25	26
27	28	29	30	31		

Febrero						
Lu	Ma	Ju	Vi	Sa	Do	
					1	2
3	4	5	6	7	8	9
10	11	12	13	14	15	16
17	18	19	20	21	22	23
24	25	26	27	28	29	

Marzo						
Lu	Ma	Mi	Ju	Vi	Sa	Do
						1
2	3	4	5	6	7	8
9	10	11	12	13	14	15
16	17	18	19	20	21	22
23	24	25	26	27	28	29
30	31					

Abril						
Lu	Ma	Mi	Ju	Vi	Sa	Do
			1	2	3	4
5	6	7	8	9	10	11
12	13	14	15	16	17	18
19	20	21	22	23	24	25
26	27	28	29	30		

Mayo						
Lu	Ma	Mi	Ju	Vi	Sa	Do
					1	2
3	4	5	6	7	8	9
10	11	12	13	14	15	16
17	18	19	20	21	22	23
24	25	26	27	28	29	31

Junio						
Lu	Ma	Mi	Ju	Vi	Sa	Do
			1	2	3	4
5	6	7	8	9	10	11
12	13	14	15	16	17	18
19	20	21	22	23	24	25
26	27	28	29	30		

Julio						
Lu	Ma	Mi	Ju	Vi	Sa	Do
			1	2	3	4
5	6	7	8	9	10	11
12	13	14	15	16	17	18
19	20	21	22	23	24	25
26	27	28	29	30	31	

Agosto						
Lu	Ma	Mi	Ju	Vi	Sa	Do
						1
2	3	4	5	6	7	8
9	10	11	12	13	14	15
16	17	18	19	20	21	22
23	24	25	26	27	28	29
30	31					

Septiembre						
Lu	Ma	Mi	Ju	Vi	Sa	Do
			1	2	3	4
5	6	7	8	9	10	11
12	13	14	15	16	17	18
19	20	21	22	23	24	25
26	27	28	29	30		

Octubre						
Lu	Ma	Mi	Ju	Vi	Sa	Do
			1	2	3	4
5	6	7	8	9	10	11
12	13	14	15	16	17	18
19	20	21	22	23	24	25
26	27	28	29	30	31	

Noviembre						
Lu	Ma	Mi	Ju	Vi	Sa	Do
						1
2	3	4	5	6	7	8
9	10	11	12	13	14	15
16	17	18	19	20	21	22
23	24	25	26	27	28	29
30						

Diciembre						
Lu	Ma	Mi	Ju	Vi	Sa	Do
						1
2	3	4	5	6	7	8
9	10	11	12	13	14	15
16	17	18	19	20	21	22
23	24	25	26	27	28	29
30	31					



1. Encierra con **azul** los meses en que la temperatura es más baja. ¿A qué estación corresponde?

2. Encierra con **rojo** los meses en que los frutos de algunos árboles maduran. ¿A qué estación corresponde?

3. Encierra con **naranja** los meses en que algunos árboles comienzan a perder sus hojas. ¿A qué estación corresponde?

4. Encierra con **verde** los meses en que algunos árboles florecen. ¿A qué estación corresponde?

5. En el lugar donde vives, ¿hay alguna estación en la que llueve más? ¿Cuál?



Cerremos la clase



The background is a light green color with a dark green border. It is decorated with various white line-art icons related to science and education, including a magnifying glass, a beaker, a test tube, a flask, a ruler, a protractor, a radiation symbol, a pill, and a molecular structure.

¿Qué estaciones tenemos en nuestro país?

a) Verano - invierno

b) Primavera - verano

c) Invierno - otoño - verano - primavera

¿Cuál de estos símbolos corresponde a un día lluvioso?



a)



b)



c)



¿Cuál es la estación mas fría[Ⓞ]
en nuestro país?



- a) otoño
- b) Verano
- c) Invierno





Ruta de aprendizaje

Revisamos con preguntas tipo SIMCE y ruta de aprendizaje

Desarrollaron en cuadernillo de ciencias las paginas 90,91,92,y93.

Recreo cerebral

Comentamos algunas características de las cuatro estaciones del año.

Recordamos características del tiempo atmosférico

Comentamos el objetivo de la clase



**Toma un fotografía a la
tarea realizada durante
la clase y súbela a
classroom.**



