



COLEGIO AURORA DE CHILE
CORMUN - RANCAGUA



“Semáforo y sus colores”

Clases de Artes visuales.
Profesor Manuel López Roche.
Semana de trabajo 27.

ENSEÑANZA CENTRADA EN LA CALIDAD, AMOR Y DISCIPLINA



COLEGIO AURORA DE CHILE
CORMUN - RANCAGUA

¡Buenos días niños y niñas!

La clase del día de hoy conoceremos la relación entre puntillismo y los semáforos.

Así que ¡Vamos!

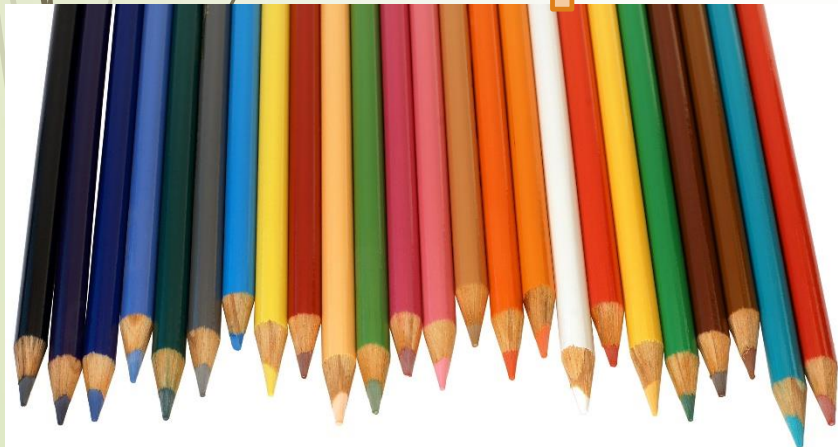


ENSEÑANZA CENTRADA EN LA CALIDAD, AMOR Y DISCIPLINA

Materiales:

Croquera, lápices de colores,
lápiz grafito, goma, regla, taza
de té.

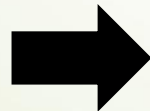
¡Animooooo!



El objetivo de la clase:

Identificar los colores y formas que se ocupa en la señalética que aparezca la figura humana, por medio del dibujo.

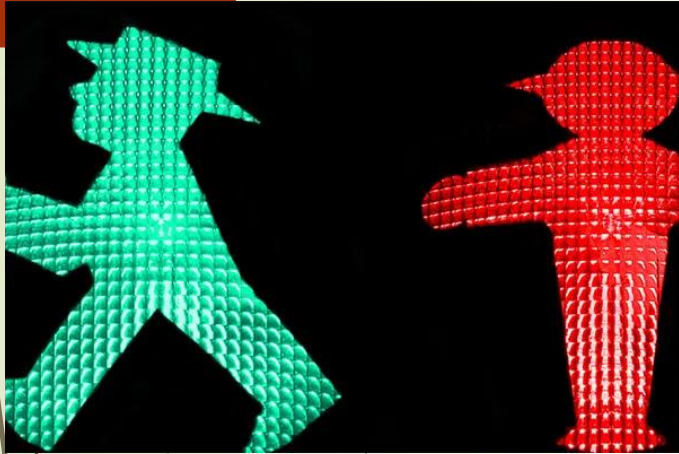
Puntillismo
y
semáforos



Actividad

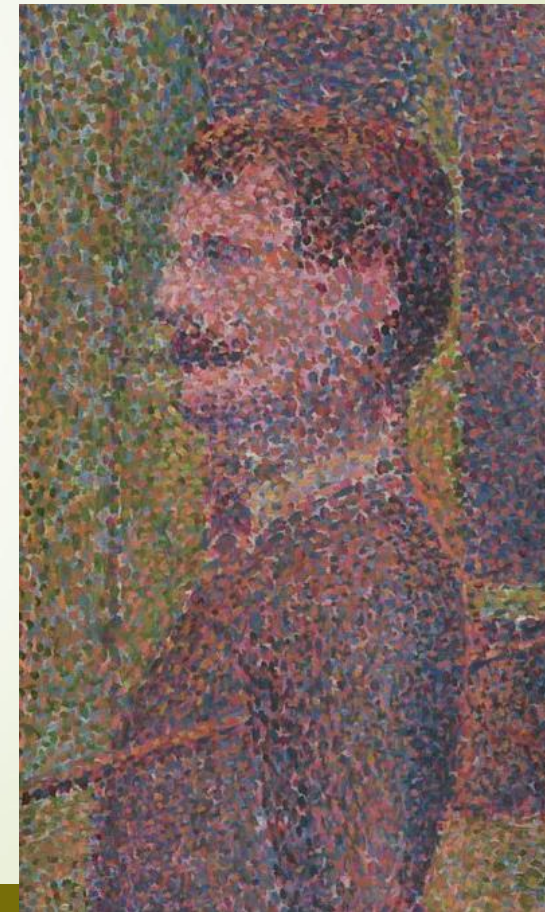


Pauta de
evaluación





Georges Seurat



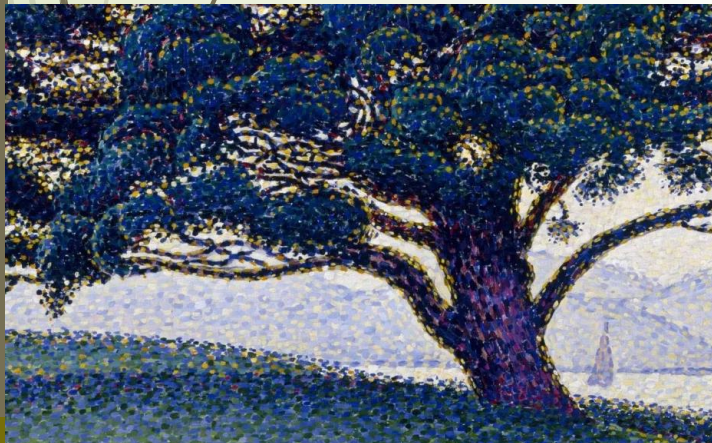


¿Qué es pose?

Postura o posición en la que se coloca una persona que va a ser fotografiada, retratada o pintada por otra.

¿Qué es semáforo?

Dispositivo de señalización luminosa que regula el tráfico en las vías públicas y que consta generalmente de tres luces (roja, amarilla y verde).

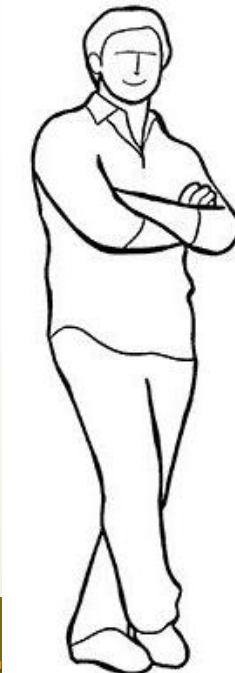


Ahora la actividad:

Actividad:

Deberás realizar un semáforo, el cual debe contener los colores tradicionales, pero adentro de ellos debe presentar siluetas de personas haciendo otras poses distintas a las que normalmente se ven.

Debes usar una regla para dibujar el rectángulo y los tres círculos debes crearlos con una taza u algo similar





Criterios	Logrado	Medianamente logrado	Levemente logrado
Materiales	Croquera y lápices de colores.	Usa lápiz grafito y cartulina.	Papel kraft y carbón.
Colores	Aparecen los tres colores tradicionales del semáforo.	Aparecen dos colores en el semáforo.	Aparece uno o ningún color en el semáforo.
Cantidad de figuras humanas	Aparecen tres figuras humanas.	Aparece dos figuras humanas.	Aparece una o ninguna figura humana.
Rasgos	Aparece creada con solamente puntos.	Aparece con puntos y espacios vacíos.	Aparece con puntos, espacios vacíos y círculos.
Pose	Se aprecian tres poses distintas.	Se aprecian dos poses distintas.	Se aprecia una o no se aprecian poses.





COLEGIO AURORA DE CHILE CORMUN - RANCAGUA

Este trabajo NO debe enviarse al correo del profesor, pero si tienes alguna duda, mándala al correo: manuel.lopez@colegio-auroradechile.cl

Cuídate mucho y sigue practicando.

Nos vemos.

¿Qué le dice ...
un semáforo
a otro semáforo?
No me mires
que me estoy
cambiando.

