



COLEGIO AURORA DE CHILE
CORMUN - RANCAGUA



“Cuerpo de paisaje urbano y paisaje natural”

Clases de Artes visuales.
Profesor Manuel López Roche.
Semana de trabajo 23.

ENSEÑANZA CENTRADA EN LA CALIDAD, AMOR Y DISCIPLINA



COLEGIO AURORA DE CHILE
CORMUN - RANCAGUA

¡Buenos días niños y niñas!

Este mes no nos podemos ver, pero en la clase del día de hoy conoceremos pinturas de paisajes y en donde a parecen figuras humanas.

Así que **¡Vamos a conocer!**

¡Pucha,
que lindo
se ve!

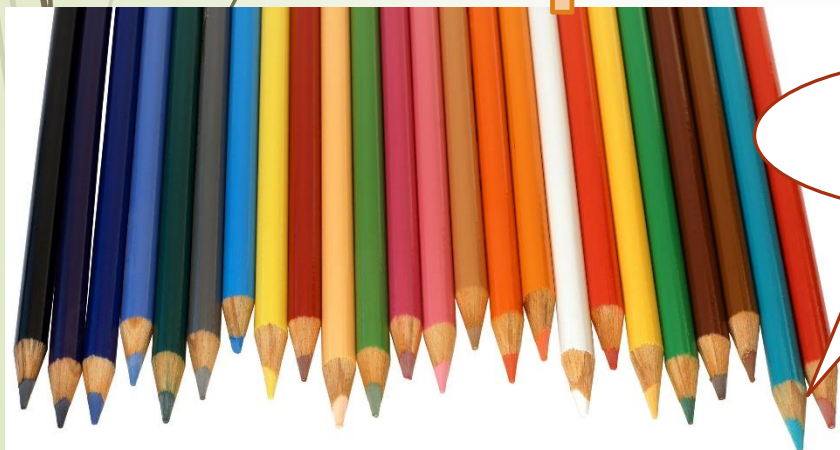


ENSEÑANZA CENTRADA EN LA CALI

Materiales:

Croquera, lápiz grafito, goma, tijeras, pegamento en barra, papeles de colores. Recortes de objetos naturales y objetos de la ciudad.

¡Animooooo!



¿Nos van
usar?

Naaaa...



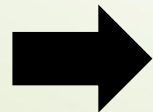
El objetivo de la clase:

Conocer la figura humana en el paisaje por medio de los papeles. Expresando sus sentimientos.

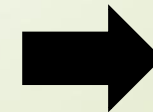


Tenemos que escribir todo esto en la croquera

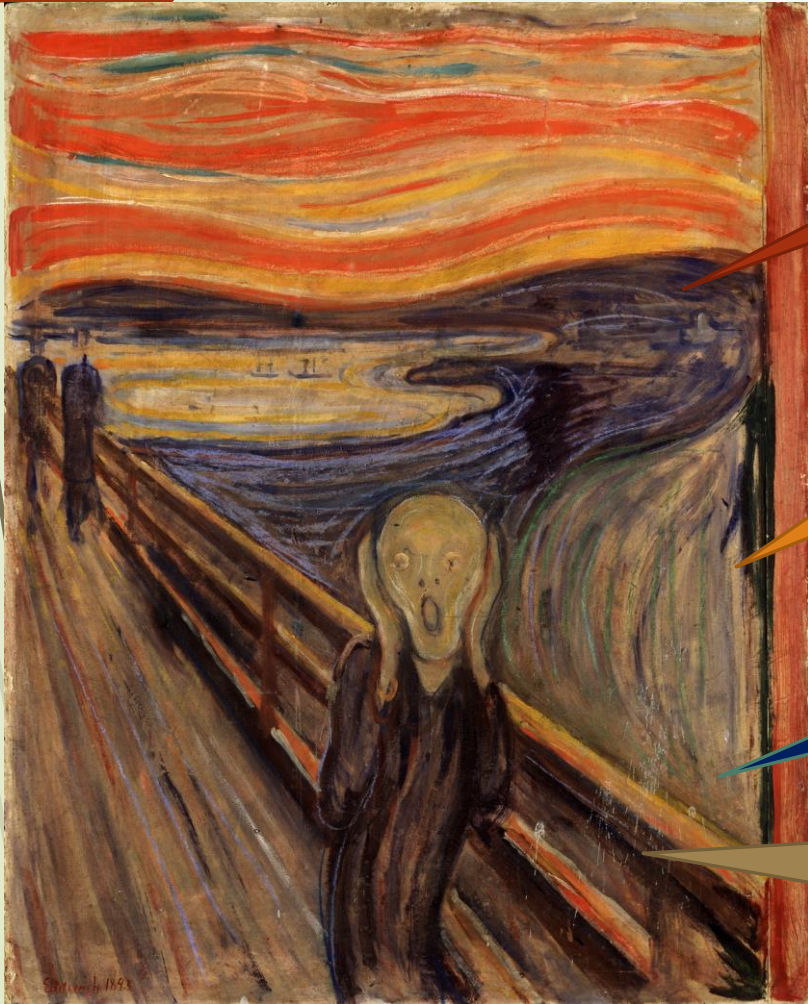
Pinturas
expresionistas
alemanas



Actividad



Pauta de
evaluación



Hola, soy "el grito".

Fui creado por el pintor Edvard Munch

El paisaje quiere expresar mi desesperación

Como ves, el fondo aparecen muchas líneas onduladas. Al igual que en mi cuerpo.

O AURORA DE CHILE

AUN - PA



Hola niños y niñas
soy Erich Heckel

Se pintar y
soy
grabador

El grabado es la
técnica de grabar
letras, dibujos o
formas sobre una
superficie.

Se puede observar
una ciudad grande
y de muchas líneas
rectas. Con una
pequeña figura
humana.



CENTR



¿Qué es paisaje urbano?

Consiste en una zona urbanizada que se forma por las ventajas que ofrecen la geometría de los edificios y calles y las condiciones del lugar para fomentar el desarrollo humano.



¿Qué es paisaje natural?

Son aquellos espacios físicos que no han sido modificados por la mano del ser humano.



Ahora la actividad:



Actividad:

Deberás realizar dos figuras humanas en dos fondos distintos. Una con solo figuras curvas y el segundo con solo figuras rectas y deberás usar los recortes de los papeles de colores.

Recuerda que la figura humana debe poseer tronco, extremidades y cabeza. En la cual debe estar los rasgos del rostro y debe tener cada cuerpo un mínimo de 5 colores. Y cada paisaje debe contener al menos 3 elementos de paisaje urbano (edificios, casas, calles, semáforos, etc.) y 3 elementos de paisaje natural (montañas, pasto, lagos, etc.).

Por esta ocasión realizaremos nuestros dos paisajes y dos figuras humanas en la misma pagina de la croquera, pero que está en forma **horizontal**. Te recomiendo que hagas una **línea al medio en forma vertical**.



Criterios	Logrado	Medianamente logrado	Levemente logrado
Materiales	Papeles de colores.	Usa lápiz grafito	Usa solo un material.
Colores en paisaje natural	Aparecen cinco colores en el sector natural.	Aparecen cuatro o tres colores en el sector natural.	Aparece dos o ningún color en el sector natural.
Colores en paisaje urbano	Aparecen cinco colores en el sector urbano.	Aparece cuatro o tres colores en el sector urbano.	Aparece dos o ningún color en el sector urbano.
Elementos paisaje urbano	Se aprecian tres elementos urbanos.	Se aprecian dos elementos urbanos.	Se aprecia uno o ningún elemento urbano.
Elementos paisaje natural	Se aprecian tres elementos naturales.	Se aprecian dos elementos naturales.	Se aprecia uno o ningún elemento natural.



Esto ya lo hice.

Esto también

¡Esta listo mi trabajo!



COLEGIO AURORA DE CHILE CORMUN - RANCAGUA

Este trabajo NO debe enviarse al correo del profesor, pero si tienes alguna duda, mándala al correo: manuel.lopez@colegio-auroradechile.cl

Cuídate mucho y recuerda: realiza las actividades solo una hora a la semana.
Nos vemos.

