



COLEGIO AURORA DE CHILE
CORMUN - RANCAGUA



“Cuerpo de formas y colores”

Clases de Artes visuales.
Profesor Manuel López Roche.
Semana de trabajo 22.

ENSEÑANZA CENTRADA EN LA CALIDAD, AMOR Y DISCIPLINA



COLEGIO AURORA DE CHILE
CORMUN - RANCAGUA

¡Buenos días niños y niñas!

La clase del día de hoy conoceremos pinturas de la figura humana.

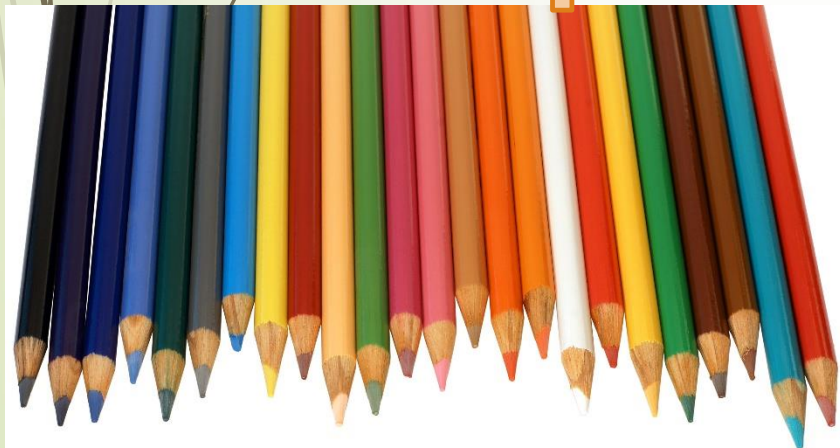
Así que ¡Vamos!



Materiales:

Croquera, lápiz grafito, goma, tijeras,
pegamento en barra, papeles de colores.

¡Animooooo!

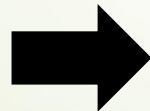




El objetivo de la clase:

Conocer la figura humana por medio del uso de papeles de colores. Expresando sus sentimientos.

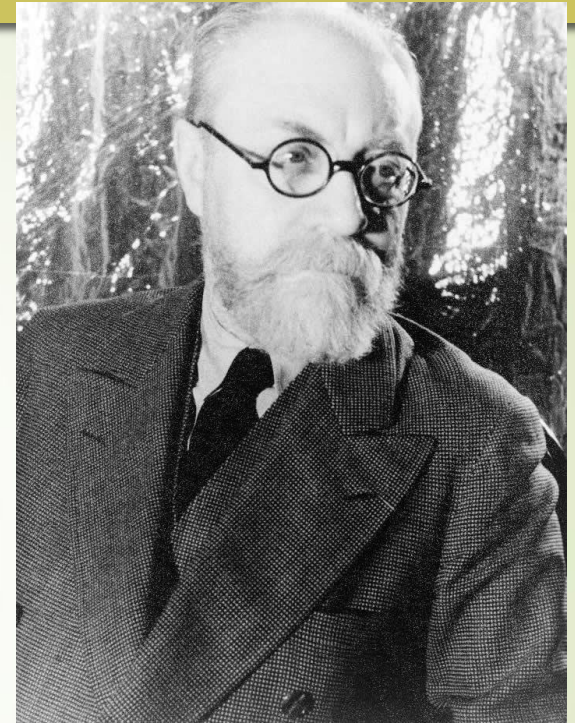
Cuerpos de Matisse y Picasso.

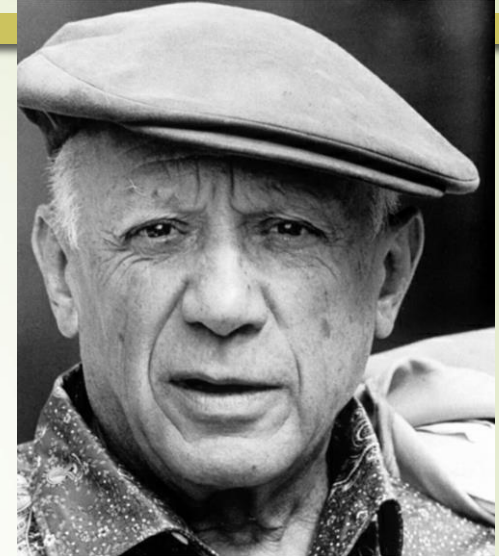
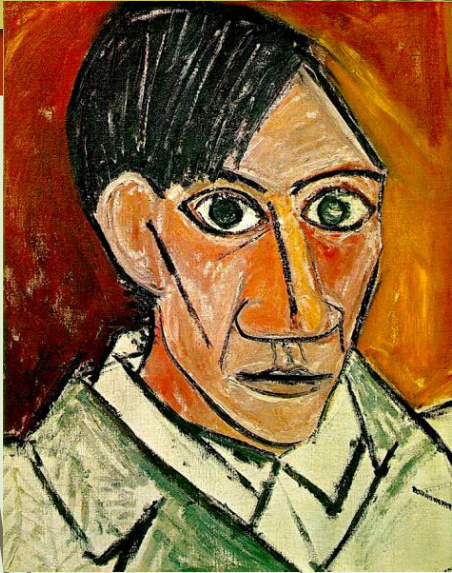


Actividad



Pauta de evaluación







¿Qué es curvo?

Que se aparta de la dirección recta sin formar ángulos o de la forma plana sin formar aristas.

¿Qué es recto?

Que no se tuerce, ni tiene ángulos o curvas.



Ahora la actividad:



Actividad:

Deberás realizar dos figuras humanas. Una con solo figuras curvas y el segundo con solo figuras rectas y deberás usar los recortes de los papeles de colores.

Recuerda que la figura humana debe poseer tronco, extremidades y cabeza. En la cual debe estar los rasgos del rostro y debe tener cada cuerpo un mínimo de 5 colores.

Por esta ocasión realizaremos nuestro trabajo en la croquera, pero que está en forma horizontal.



Criterios	Logrado	Medianamente logrado	Levemente logrado
Materiales	Papeles de colores.	Usa lápiz grafito	Usa solo un material.
Colores	Aparecen cinco colores por cuerpo	Aparecen cuatro o tres colores en cada cuerpo.	Aparece dos o un color en cada cuerpo.
Cantidad de figuras humanas	Aparecen dos figuras humanas.	Aparece una figura humana.	Aparece la mitad de una figura humana.
Rasgos	En cada trabajo aparece: cabeza, brazos, piernas, manos, pies y tronco.	No aparecen uno o dos rasgos mencionados.	No aparecen tres o cuatro rasgos mencionados.
Rostro	Aparece en cada rostro: ojos, boca, nariz y otro.	No aparece uno de las partes mencionadas.	No aparece dos o tres de las partes mencionadas.





COLEGIO AURORA DE CHILE CORMUN - RANCAGUA

Este trabajo NO debe enviarse al correo del profesor, pero si tienes alguna duda, mándala al correo: manuel.lopez@colegio-auroradechile.cl

Cuídate mucho y sigue practicando.

Nos vemos.

