



Colegio Aurora  
de Chile  
CORMUN RANCAGUA

# Historia, Geografía y Cs. Sociales

Profesoras:

Lidia León

Vanessa Laiño Flores

Colegio Aurora de Chile

Semana 27



<http://layoutparablog.blogspot.com>



Colegio Aurora  
de Chile  
CORMUN RANCAGUA

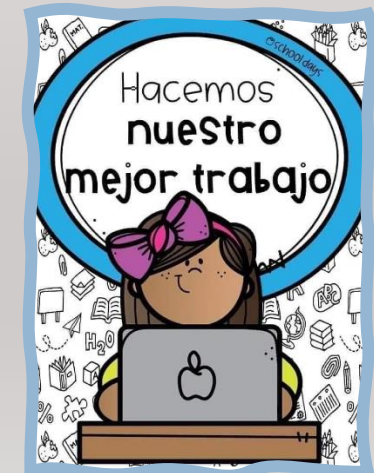
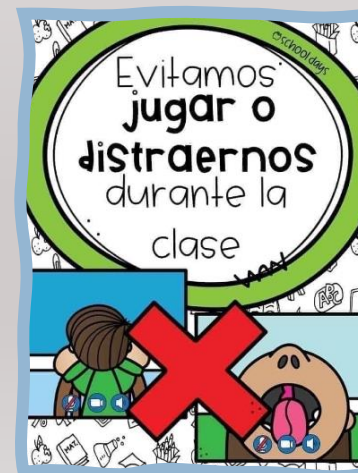
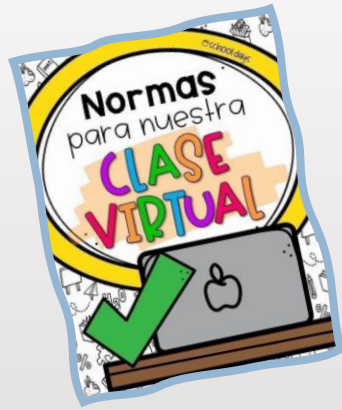
¡HOLA QUERIDOS ESTUDIANTES Y APODERADOS!  
ESTA SEMANA ¡SEGUIREMOS APRENDIENDO!  
POR FAVOR, SEGUIR CON ESE MARAVILLOSO  
ENTUSIASMO Y ESFUERZO.  
NO OLVIDEN PREGUNTAR ANTE CUALQUIER DUDA.  
LOS EXTRAÑAMOS Y QUEREMOS MUCHO.



ENSEÑANZA CENTRADA EN LA CALIDAD, AMOR Y DISCIPLINA



# Normas de trabajo virtual



# ¿QUÉ NECESITAS PARA DESARROLLAR ESTA CLASE?

LO QUE TENGAS EN CASA...



COMPUTADORA



TABLET



CELULAR

ENSEÑANZA CENTRADA EN LA CALIDAD, AMOR Y DISCIPLINA



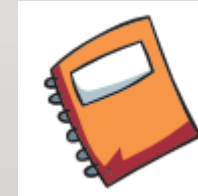
LÁPIZ DE MINA



LÁPIZ ROJO PARA MAYÚSCULAS



GOMA DE BORRAR



CUADERNO DE ASIGNATURA



TEXTO ESCOLAR



UN LUGAR CÓMODO PARA ESTUDIAR

E  
S  
E  
N  
C  
I  
A  
L



# RECORDEMOS LA CLASE ANTERIOR

EN EL MUNDO HAY  
MUCHAS CULTURAS  
DIFERENTES, VARIADOS  
IDIOMAS, COMIDAS Y  
CELEBRACIONES.



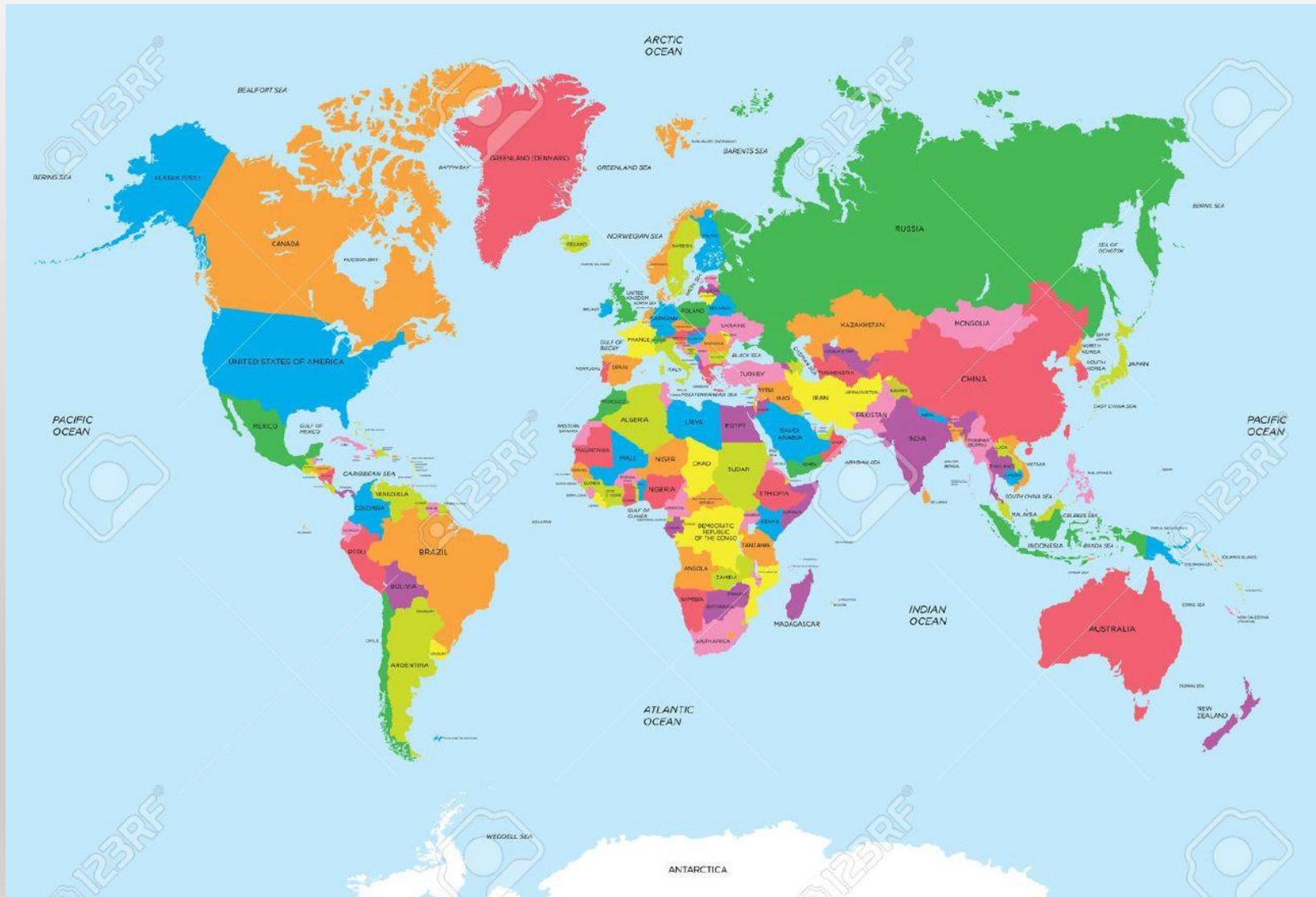
¿Qué  
realizaremos  
esta  
semana?



ENSEÑANZA CENTRADA EN LA CALIDAD, AMOR Y DISCIPLINA



# OBSERVA Y COMENTA...



¿QUÉ OBSERVAS  
EN LA IMAGEN?

¿ESTÁ CHILE EN  
EL MAPA? ¿EN  
QUÉ CONTINENTE?

¿AL LADO DE  
QUÉ PAÍSES ESTÁ  
CHILE?





OBJETIVO DE  
LA CLASE:

IDENTIFICAR A CHILE EN EL MAPA,  
RECONOCIENDO ELEMENTOS QUE LO  
RODEAN, MEDIANTE DESARROLLO DE  
GUÍA, COMUNICANDO TEMAS DE SU  
INTERÉS.





# RUTA DE APRENDIZAJE...



RECORDAR CLASE ANTERIOR.  
OBSERVAR Y COMENTAR  
IMAGEN



OBSERVAR Y COMENTAR  
PPT. COMENTAR  
DESARROLLAR GUÍA



REVISAMOS Y NOS  
EVALUAMOS

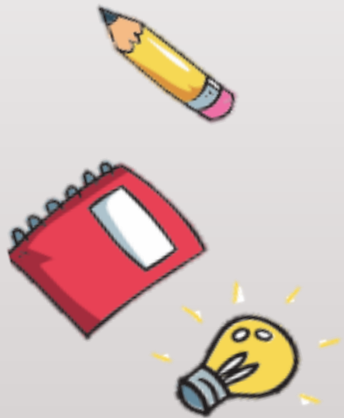


LEE LA RUTA DE APRENDIZAJE PARA QUE  
CONOZCAS QUÉ ACTIVIDADES REALIZARÁS EN LA  
CLASE PARA LOGRAR EL OBJETIVO



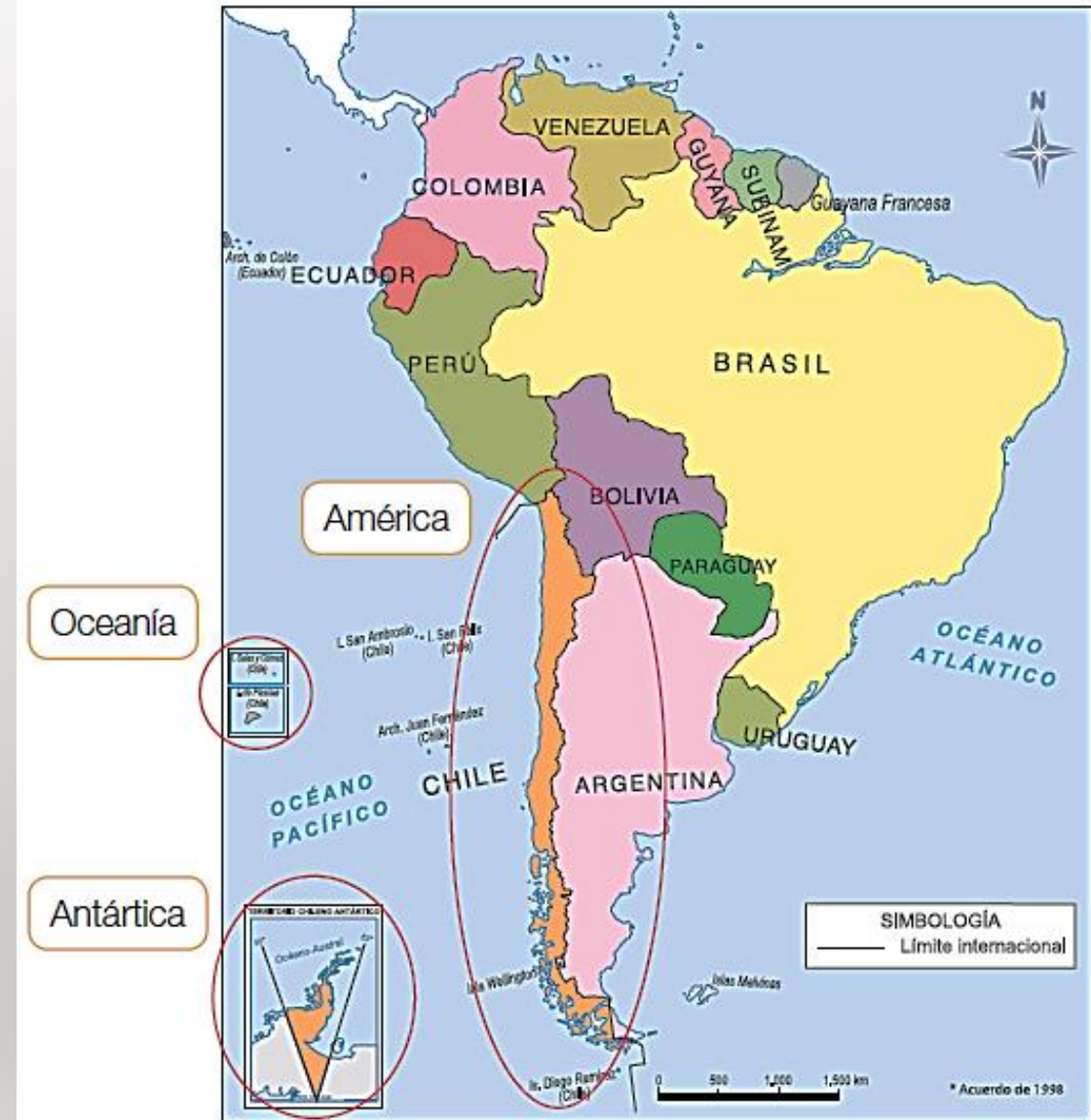
# EL TERRITORIO CHILENO

CHILE TIENE  
TERRITORIO EN TRES  
CONTINENTES:  
AMÉRICA, OCEANÍA Y  
ANTÁRTICA.



UN CONTINENTE ES CADA UNA DE LAS GRANDES PORCIONES DE TIERRA EN QUE SE DIVIDE LA SUPERFICIE TERRESTRE, SEPARADAS ENTRE SÍ POR LOS OCÉANOS.

Mapa político de América del Sur



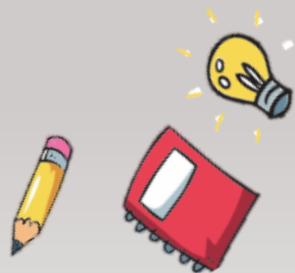
AL OESTE DE CHILE SE  
ENCUENTRA EL OCEANO  
PACÍFICO Y AL ESTE, LA  
CORDILLERA DE LOS  
ANDES, QUE ES UNA CADENA  
DE MONTAÑAS.



¿SABÍAS QUE...?

CHILE ESTÁ FORMADO POR 15 REGIONES  
ADEMÁS DE LA REGIÓN METROPOLITANA.  
16 REGIONES EN TOTAL.

NOSOTROS VIVIMOS EN LA VI REGIÓN  
LLAMADA LIBERTADOR GENERAL  
BERNARDO O'HIGGINS, Y LA CAPITAL DE  
NUESTRA REGIÓN ES RANCAGUA.



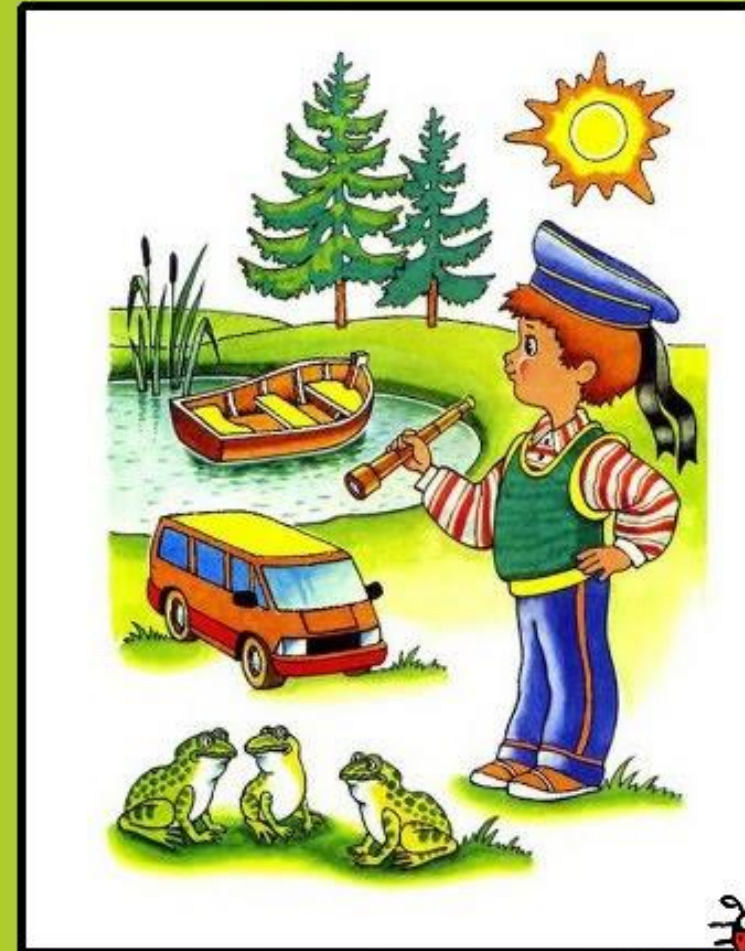
LA CAPITAL DE  
CHILE ES  
SANTIAGO DE  
CHILE Y ESTÁ  
UBICADO EN LA  
REGIÓN  
METROPOLITANA.

CADA REGIÓN  
TIENE SU PROPIA  
CAPITAL  
REGIONAL.



# RECREO CEREBRAL

## ENCUENTRA LAS DIFERENCIAS



# TRABAJEMOS CON TU GUÍA



NO OLVIDES REGISTRARLAS O PEGARLAS EN  
TU CUADERNO.



# Escalera al éxito...



**ENSEÑANZA CENTRADA EN LA CALIDAD, AMOR Y DISCIPLINA**

# ¿EN CUÁNTAS REGIONES ESTÁ DIVIDIDO CHILE?



A) 15 REGIONES

B) 16 REGIONES

C) 12 REGIONES





# AL OESTE DE CHILE ESTÁ



- A) CORDILLERA DE LOS ANDES
- B) LA ANTÁRTICA
- C) OCÉANO PACÍFICO



# RINCÓN DE HISTORIA, GEOGRAFÍA Y CS. SOCIALES

LUNES

MARTES

MIÉRCOLES

JUEVES

VIERNES

- |            |               |
|------------|---------------|
| 1. ENERO   | 7. JULIO      |
| 2. FEBRERO | 8. AGOSTO     |
| 3. MARZO   | 9. SEPTIEMBRE |
| 4. ABRIL   | 10. OCTUBRE   |
| 5. MAYO    | 11. NOVIEMBRE |
| 6. JUNIO   | 12. DICIEMBRE |



¡FELICITACIONES POR TU TRABAJO!

NO OLVIDES SEGUIR ESTUDIANDO PARA APRENDER  
MUCHO MÁS

NOS VEMOS LA PRÓXIMA CLASE

