

Historia, Geografía y Cs. Sociales

Profesoras:

Natalia Agueveque Aguayo
Vanessa Laiño Flores

1°B
Colegio Aurora de Chile



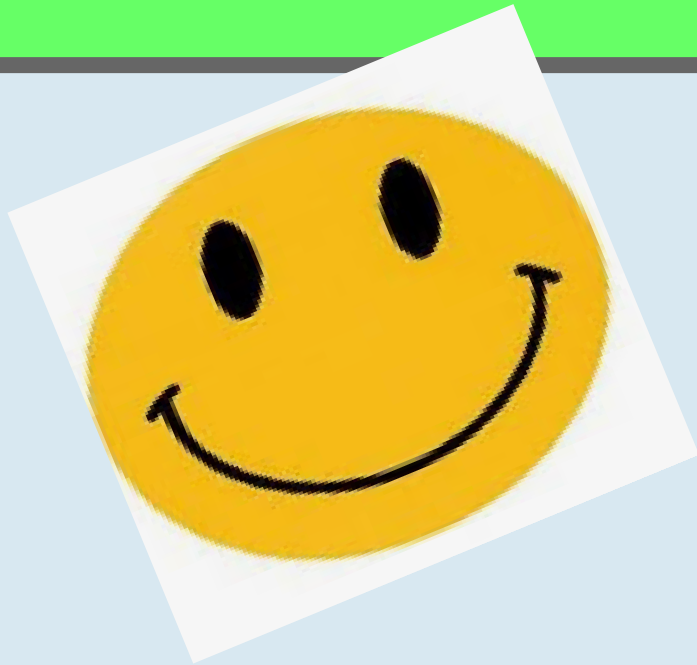
¡HOLA QUERIDOS ESTUDIANTES Y APODERADOS!

ESTA SEMANA ¡SEGUIREMOS APRENDIENDO!

POR FAVOR, SEGUIR CON ESE MARAVILLOSO ENTUSIASMO Y ESFUERZO.

NO OLVIDEN PREGUNTAR ANTE CUALQUIER DUDA.

LOS EXTRAÑAMOS Y QUEREMOS MUCHO.



¿QUÉ NECESITAS PARA DESARROLLAR ESTA CLASE?

LO QUE TENGAS EN CASA...



COMPUTADORA



TABLET



CELULAR

E
S
E
N
C
I
A
L



LÁPIZ DE MINA



LÁPIZ ROJO PARA MAYÚSCULAS



GOMA DE BORRAR



CUADERNO DE ASIGNATURA



TEXTO ESCOLAR



UN LUGAR CÓMODO PARA ESTUDIAR

¿CUÁNTAS SON LAS REGIONES DE CHILE?

¿CUÁL ES EL OCÉANO QUE BAÑA LAS COSTAS CHILENAS?

¿A QUÉ SE REFIERE CON ELEMENTOS NATURALES DE UN PAISAJE?

¿A QUÉ SE REFIERE CON ELEMENTOS ARTIFICIALES DE UN PAISAJE?

¿QUÉ INSTITUCIONES EXISTEN EN UNA COMUNIDAD?

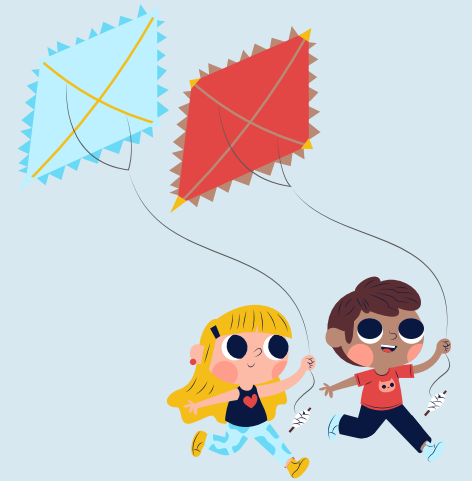
Contesta a tu familia las siguientes preguntas de forma oral

Objetivo de la clase

Retroalimentar contenidos vistos en unidades anteriores.



Ruta de aprendizaje



Responden
de forma oral
las preguntas



Retroalimentan su
evaluación

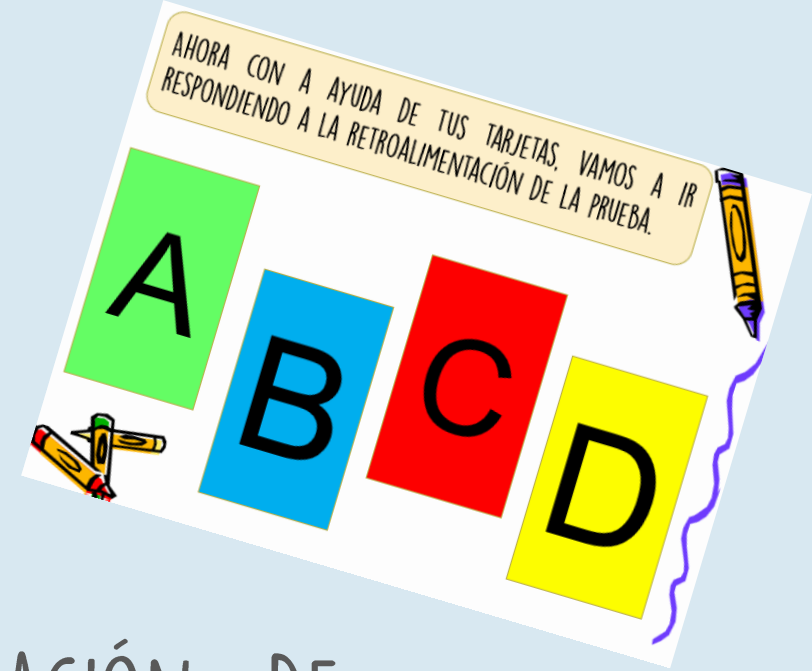


Evaluar a
través de
preguntas

Con la ayuda de tus tarjetas, responde las preguntas y verifica con tu familia en qué te equivocaste.

AHORA CON LA AYUDA DE TU FAMILIA:

- ANALICEN CADA PREGUNTA DE LA EVALUACIÓN DE HISTORIA.
- VE LO QUE MÁS TE COSTÓ RESPONDER Y REFUÉRZALO.
- SI TIENES ALGUNA DUDA, NO OLVIDES EN CONTACTARTE CON TU PROFESORA JEFE.



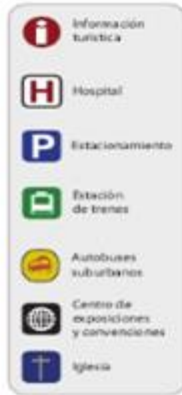
1) ¿Para qué sirven los mapas?

- a) Sirve para representar una casa.
- b) Sirve para representar espacios más grandes como países y regiones.
- c) Sirve para representar una calle.

2) ¿Cuál de las siguientes imágenes representa un mapa?



3) ¿Cuál de las siguientes imágenes corresponde a la simbología de un plano?



a)



b)



c)

4)

¿Qué es un plano?

a)
b)
c)

Es una representación vista desde arriba.
Es una representación vista de al frente.
Es una representación vista de cualquier lado.

5) El símbolo de la imagen representa:

a) El hospital.
b) Una iglesia.
c) Los bomberos.



6) El símbolo de la imagen representa:

a) Una casa.
b) Una tienda de utensilios de cocina.
c) Un restaurante.



Observa la imagen y responde las preguntas 7 y 8.



7) ¿Cuál es el país que limita al norte con Chile?

- a) Perú, Bolivia.
- b) Argentina
- c) Colombia

8) ¿Con qué lugar limita Chile al Sur?

- a) Océano Pacífico
- b) Antártica
- c) Argentina.

Recreo cerebral

Tacha lo más rápido posible, las imágenes que son iguales que el modelo. ¿Qué animal es?



9) ¿Cuántas regiones tiene nuestro país?

- a) 15
- b) 16
- c) 14

10) ¿Qué elementos fueron creados por la naturaleza?

- a) Plantas, montaña, edificios.
- b) Plantas, montaña, ríos, edificios.
- c) Plantas, montaña y ríos.

11) ¿Qué elementos son artificiales?

- a) Edificios, plantas y ríos.
- b) Edificios, casas y calles.
- c) Edificios, casas, calles y ríos.

12) ¿Qué imagen representa una ciudad?



13) ¿Qué imagen representa la vegetación de un lugar?



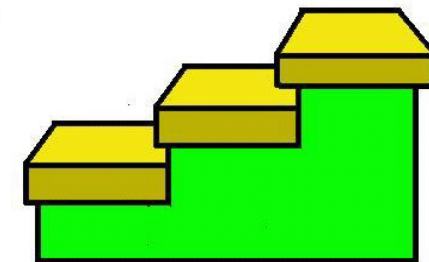
14)Un ejemplo de paisaje natural es:



15)Las instituciones en una comunidad:

- a) Nos brindan servicios.
- b) Nos brindan solo entretenimiento.
- c) Nos ayuda solo cuando estamos en peligro.

Escalera al éxito



© www.ClipProject.info

1. ¿CUÁNTAS REGIONES TIENE CHILE?

A. 15

B. 16

C. 13

2. ¿CUÁL ES LA INSTITUCIÓN QUE VELA POR LA SALUD DE LAS PERSONAS?

A. BOMBEROS.

B. HOSPITAL.

C. CARABINEROS.

Responde a tu familia y regístenlo en el cuaderno.





¡FELICITACIONES POR TU TRABAJO!

NO OLVIDES SEGUIR ESTUDIANDO PARA APRENDER MUCHO MÁS

NOS VEMOS LA PRÓXIMA CLASE