



SEMANA 36



PROFESORAS: - Blanca Pino  
- Vanessa Laiño

ENSEÑANZA CENTRADA EN LA CALIDAD, AMOR Y DISCIPLINA



Colegio Aurora  
de Chile  
CORMUN RANCAGUA



A la asignatura de



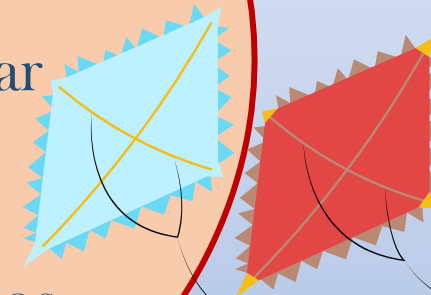
**CIENCIAS NATURALES**

ENSEÑANZA CENTRADA EN LA CALIDAD, AMOR Y DISCIPLINA

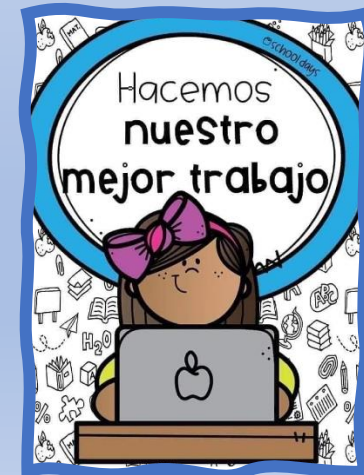
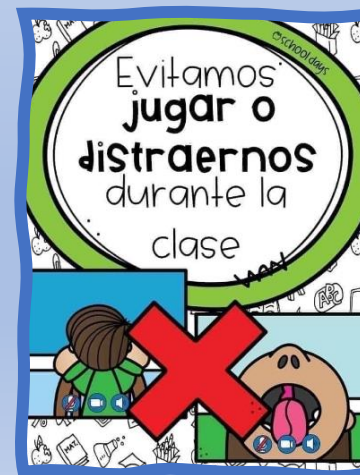


¡Hola queridos estudiantes y apoderados! Esta semana seguiremos aprendiendo nuevas cosas. Por favor, seguir con ese maravilloso entusiasmo y esfuerzo. No olviden preguntar ante cualquier duda.

Recuerden que ¡Les extrañamos y queremos mucho!



# Normas de trabajo virtual





RECORDEMOS  
LA CLASE  
ANTERIOR

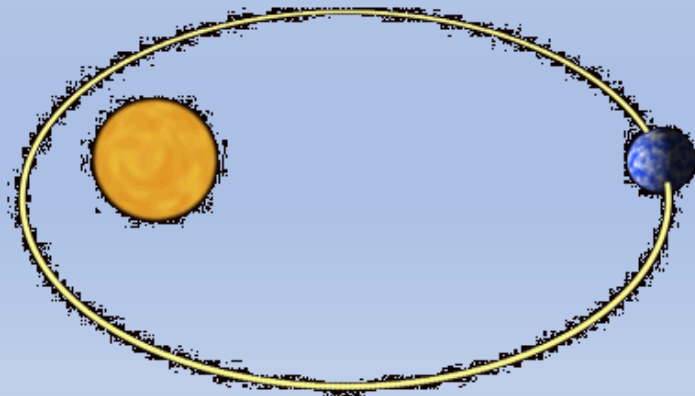
EL MOVIMIENTO DE **ROTACIÓN** ES EL MOVIMIENTO QUE REALIZA LA TIERRA GIRANDO SOBRE SU PROPIO EJE. ESTE MOVIMIENTO DEMORA 24 HORAS, ES DECIR, UN DÍA EN COMPLETAR UNA VUELTA, DANDO ORIGEN AL DÍA Y LA NOCHE.





RECORDEMOS  
LA CLASE  
ANTERIOR

EL MOVIMIENTO DE  
TRASLACIÓN ES AQUEL QUE  
REALIZA LA TIERRA ALREDEDOR  
DEL SOL, DANDO ORIGEN A  
LAS 4 ESTACIONES DEL AÑO.



¿Qué  
aprenderemos  
esta  
semana?



ENSEÑANZA CENTRADA EN LA CALIDAD, AMOR Y DISCIPLINA

# ESPECIES EN PELIGRO



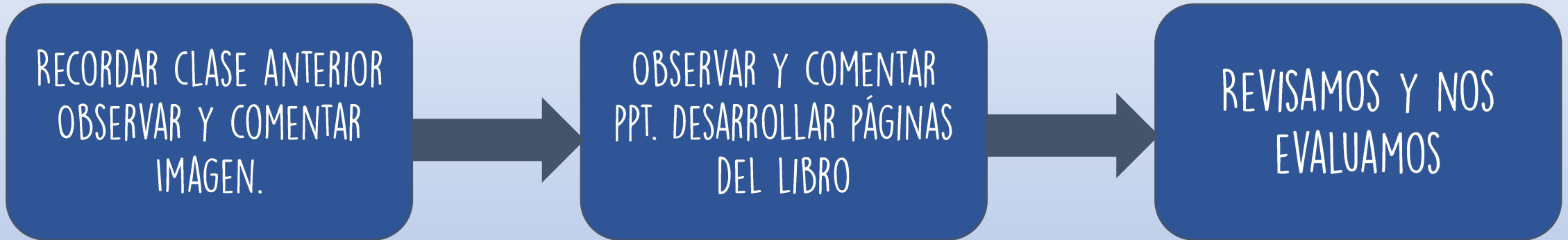


The image features six stylized, cartoonish faces of children of various ethnicities and ages arranged around a central blue speech bubble. The children include a blonde girl with a red flower in her hair, a boy with a red beard and glasses, a girl with dark hair and a red flower, a girl with dark hair and glasses, a girl with dark hair and a blue headband, and a boy with dark hair and a yellow shirt. The central bubble contains the text 'OBJETIVO DE HOY!' in yellow and a paragraph in white cursive script.

## OBJETIVO DE HOY!

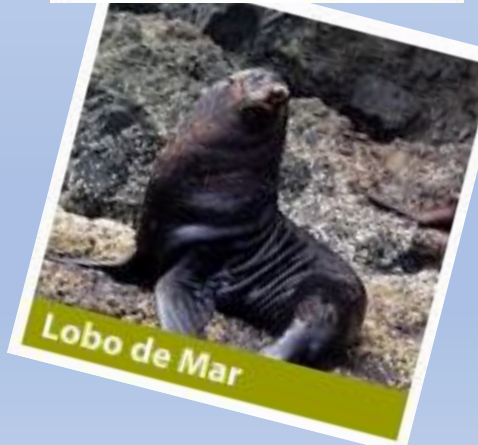
Ilustrar cambios de las estaciones del año, a través de actividades, demostrando curiosidad e interés por el entorno natural.

# RUTA DE APRENDIZAJE...



LEE LA RUTA DE APRENDIZAJE PARA QUE  
CONOZCAS QUÉ ACTIVIDADES REALIZARÁS EN LA  
CLASE PARA LOGRAR EL OBJETIVO

OBSERVA.  
REFLEXIONA Y  
COMENTA... ¿QUÉ  
TIENEN EN COMÚN  
ESTOS ANIMALES?



SABÍAS QUÉ...



EN CHILE EXISTEN MUCHOS **ANIMALES NATIVOS** O PROPIOS DE NUESTRO PAÍS, COMO LA CHINCHILLA, EL MONITO DEL MONTE, EL FLAMENCO, EL HUEMUL, EL ZORRO CULPEO, LA RANITA DE DARWIN, EL LORO TRICAHUE.

Lamentablemente, algunos de estos animales se encuentran en peligro de desaparecer si los siguen cazando o dañando el lugar donde viven.

Algunos de ellos son:



GATO ANDINO



HUILLÍN



HUEMUL



LORO TRICAHUE



# RECREO CEREBRAL

ADIVINA BUEN  
ADIVINADOR...

SAL AL CAMPO POR LAS NOCHES  
SI ME QUIERES CONOCER,  
SOY SEÑOR DE GRANDES OJOS,  
CARA SERIA Y GRAN SABER.



VUELO DE NOCHE,  
DUERMO DE DÍA  
Y NUNCA VERÁS PLUMAS  
EN LAS ALAS MÍAS.



NO LO PAREZCO Y SOY PEZ,  
Y MI FORMA LA REFLEJA  
UNA PIEZA DE AJEDREZ.



CARGADAS VAN,  
CARGADAS VIENEN  
Y EN EL CAMINO NO  
SE DETIENEN.





ENSEÑANZA CENTRADA EN LA CALIDAD, AMOR Y DISCIPLINA



EN ESTA OPORTUNIDAD DEBES  
DESCARGAR LA GUÍA DE  
CLASSROOM Y TRABAJAR EN  
ELLA.



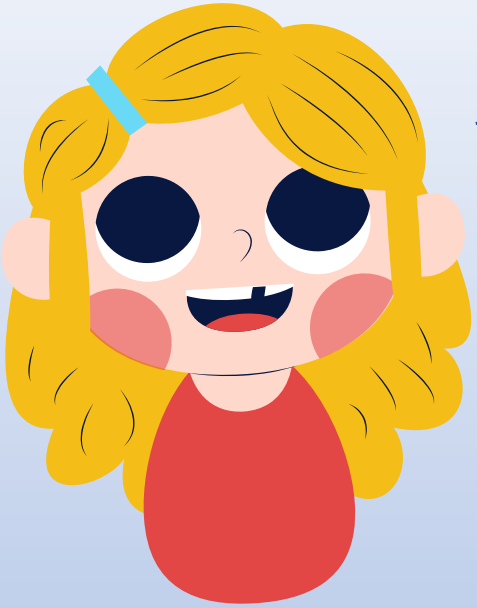
ENSEÑANZA CENTRADA EN LA CALIDAD, AMOR Y DISCIPLINA



# Escalera al éxito...



ENSEÑANZA CENTRADA EN LA CALIDAD, AMOR Y DISCIPLINA



¿QUÉ SIGNIFICA QUE UN ANIMAL DE SEA NATIVO?

- A) QUE ES UN ANIMAL PROPIO DE UN PAÍS
- B) QUE ES UN ANIMAL DE OTRO PAÍS
- C) QUE ES UN ANIMAL RECIÉN NACIDO





EL HUEMUL ES UN ANIMAL NATIVO EN NUESTRO PAÍS, ¿QUÉ ESTÁ OCURRIENDO CON ÉL?

- A) SE MULTIPLICAN MUY RÁPIDO
- B) ESTÁ EN PELIGO DE EXTINCIÓN
- C) HAY MUCHAS ESPECIES DE HUEMUL



# RINCÓN CS. NATURALES...



**SERES VIVOS** (with illustrations of a girl, rabbit, fish, and globe)

**SERES INERTES** (with illustrations of a chair, hat, boots, and a person)

según su forma de desplazarse

**Reptan** (with a snake)

**Vuelan** (with a bird)

**Corren** (with a horse)

**Nadan** (with a dolphin)

**Materiales flexibles y rígidos**

**MATERIALES NATURALES** (Proviene directamente de animales, plantas o de la tierra)

<b>PAPEL</b> 	<b>LANA</b> 	<b>BARRO</b> 

**VIVÍPAROS** (Nacen de la barriga de su mamá)

**OVÍPAROS** (Nacen de un huevo)

**CARNÍVOROS** (Comen animales)

**HERBÍVOROS** (Comen plantas)

**OMNÍVOROS** (Se alimentan de animales y plantas)

**Las Propiedades ópticas de los materiales.**

<b>Transparentes</b> 	<b>Traslúcidos</b> 	<b>Opacos</b> 
--------------------------	------------------------	-------------------

**MATERIALES ARTIFICIALES** (Están hechos por el hombre)

 <b>PLÁSTICO</b>	 <b>CRISTAL</b>
 <b>METAL</b>	

**PARTES DE UNA PLANTA Y SUS FUNCIONES**

- HOJAS
- FLORES
- FRUTOS
- TALLO
- RAÍCES

**MATERIALES**

**MALEABLES** (with illustration of a malleable material being shaped)

**FRÁGILES** (with illustration of a fragile glass being broken)





¡FELICITACIONES!

¡Excelente!



Sigue así



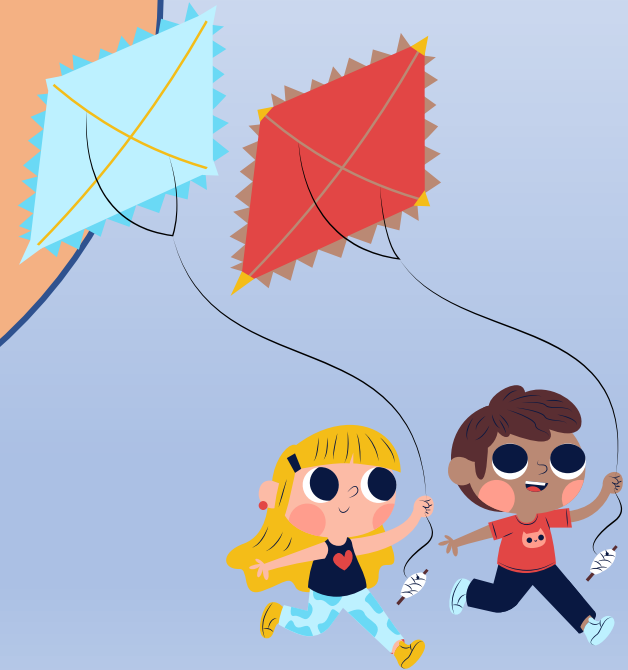


**Colegio Aurora  
de Chile**  
CORMUN RANCAGUA



¡FELICITACIONES QUERIDOS NIÑOS Y  
NIÑAS! HICIERON UN GRAN TRABAJO.  
NOS VEMOS LA PRÓXIMA SEMANA PARA  
SEGUIR APRENDIENDO.

RECUERDEN QUE ILES EXTRAÑAMOS Y  
QUEREMOS MUCHO!



ENSEÑANZA CENTRADA EN LA CALIDAD, AMOR Y DISCIPLINA