



SEMANA 32



PROFESORAS: - Blanca Pino  
- Vanessa Laiño

ENSEÑANZA CENTRADA EN LA CALIDAD, AMOR Y DISCIPLINA



Colegio Aurora  
de Chile  
CORMUN RANCAGUA



A la asignatura de



**CIENCIAS NATURALES**

ENSEÑANZA CENTRADA EN LA CALIDAD, AMOR Y DISCIPLINA

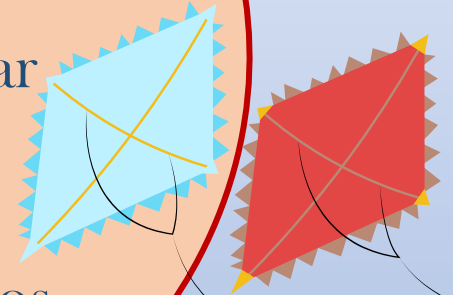


Colegio Aurora  
de Chile  
CORMUN RANCAGUA



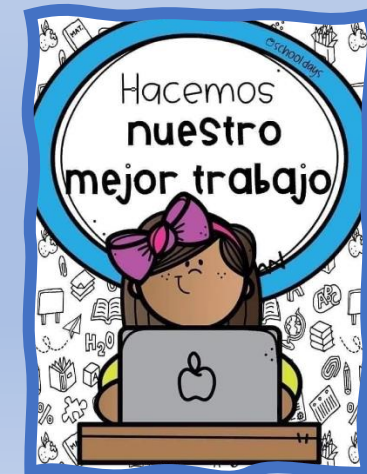
¡Hola queridos estudiantes y  
apoderados! Esta semana  
seguiremos aprendiendo nuevas  
cosas. Por favor, seguir con ese  
maravilloso entusiasmo y  
esfuerzo. No olviden preguntar  
ante cualquier duda.

Recuerden que ¡Les extrañamos  
y queremos mucho!



ENSEÑANZA CENTRADA EN LA CALIDAD, AMOR Y DISCIPLINA

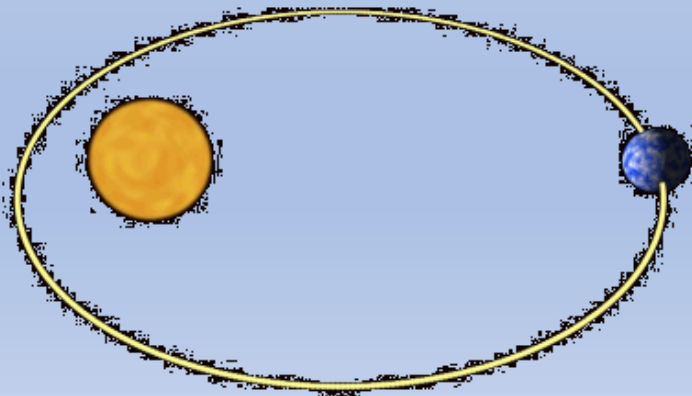
# Normas de trabajo virtual





RECORDEMOS  
LA CLASE  
ANTERIOR

EL MOVIMIENTO DE  
TRASLACIÓN ES AQUEL QUE  
REALIZA LA TIERRA ALREDEDOR  
DEL SOL, DANDO ORIGEN A  
LAS 4 ESTACIONES DEL AÑO.



EN VERANO PODEMOS VER FRUTAS EN LOS  
ÁRBOLES Y LA TEMPERATURA ES MÁS ALTA  
QUE EN LAS OTRAS ESTACIONES.



EN OTOÑO LAS HOJAS DE LOS ÁRBOLES SE  
CAEN Y COMIENZA A DISMINUIR LA  
TEMPERATURA.



EN INVIERNO ALGUNOS ÁRBOLES YA NO  
TIENEN HOJAS, LLUEVE MUCHO Y A VECES  
CAE NIEVE.



EN PRIMAVERA LOS ÁRBOLES FLORECEN Y  
LA TEMPERATURA COMIENZA A AUMENTAR.



¿Qué  
aprenderemos  
esta  
semana?



ENSEÑANZA CENTRADA EN LA CALIDAD, AMOR Y DISCIPLINA

¿QUÉ OBSERVAS EN  
CADA SITUACIÓN?  
COMENTA.

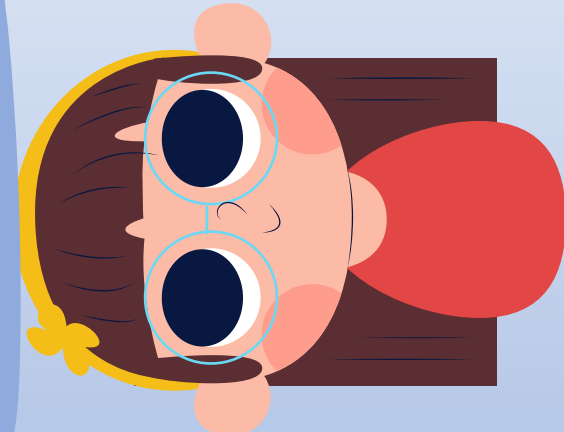
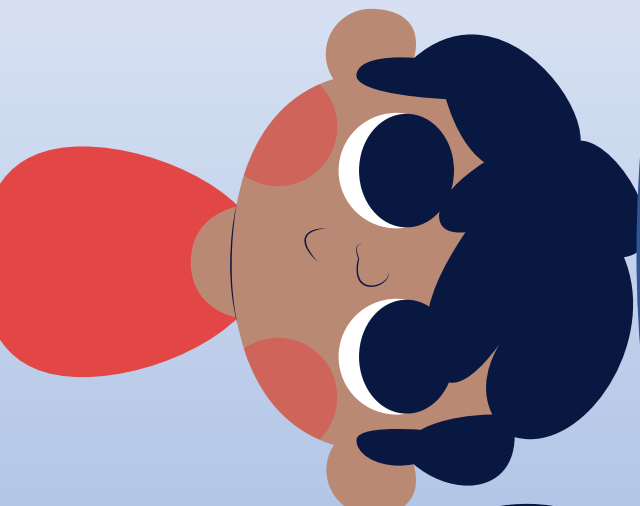
¿EN QUÉ ESTACIÓN  
DEL AÑO CREES QUE  
OCURRE CADA  
SITUACIÓN?





# OBJETIVO DE HOY!

Identificar lo que ocurre con los seres vivos en las diferentes estaciones del año, mediante texto del estudiante, demostrando curiosidad e interés por el entorno natural.





# RUTA DE APRENDIZAJE...



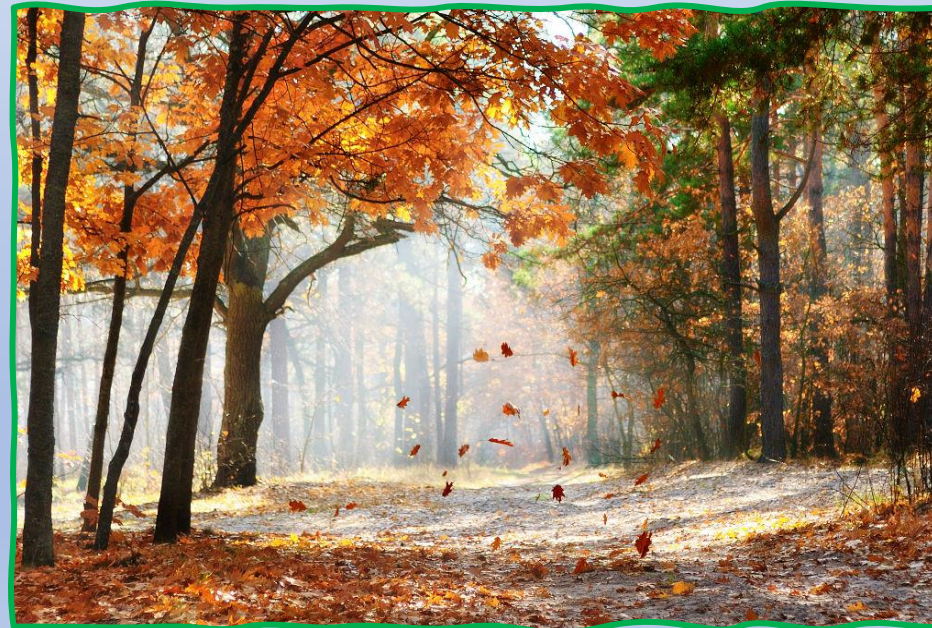
LEE LA RUTA DE APRENDIZAJE PARA QUE  
CONOZCAS QUÉ ACTIVIDADES REALIZARÁS EN LA  
CLASE PARA LOGRAR EL OBJETIVO



¿Sabías  
qué...?

EN LAS DIFERENTES  
ESTACIONES DEL AÑO  
OCURREN CAMBIOS EN LOS  
SERES VIVOS Y EN EL  
MEDIOAMBIENTE.

POR EJEMPLO, EN OTOÑO  
SE CAEN LAS HOJAS DE  
LOS ÁRBOLES Y ALGUNOS  
ANIMALES MIGRAN.



ENSEÑANZA CENTRADA EN LA CALIDAD, AMOR Y DISCIPLINA



¿Sabías  
qué...?

EN LAS DIFERENTES  
ESTACIONES DEL AÑO  
OCURREN CAMBIOS EN LOS  
SERES VIVOS Y EN EL  
MEDIOAMBIENTE.

POR EJEMPLO, EN  
INVIERNO LAS PERSONAS  
SE ABRIGAN Y ALGUNOS  
ANIMALES HIBERNAN.



**HIBERNAR** ES PASAR  
EL INVIERNO  
RESGUARDADOS Y EL  
MAYOR TIEMPO  
DURMIENDO.



ENSEÑANZA CENTRADA EN LA CALIDAD, AMOR Y DISCIPLINA



¿Sabías  
qué...?

EN LAS DIFERENTES  
ESTACIONES DEL AÑO  
OCURREN CAMBIOS EN LOS  
SERES VIVOS Y EN EL  
MEDIOAMBIENTE.

POR EJEMPLO, EN  
PRIMAVERA, LA MAYORÍA DE  
LOS ANIMALES SE  
REPRODUCE Y LAS PLANTAS  
FLORECEN.



ENSEÑANZA CENTRADA EN LA CALIDAD, AMOR Y DISCIPLINA



¿Sabías  
qué...?

EN LAS DIFERENTES  
ESTACIONES DEL AÑO  
OCURREN CAMBIOS EN LOS  
SERES VIVOS Y EN EL  
MEDIOAMBIENTE.



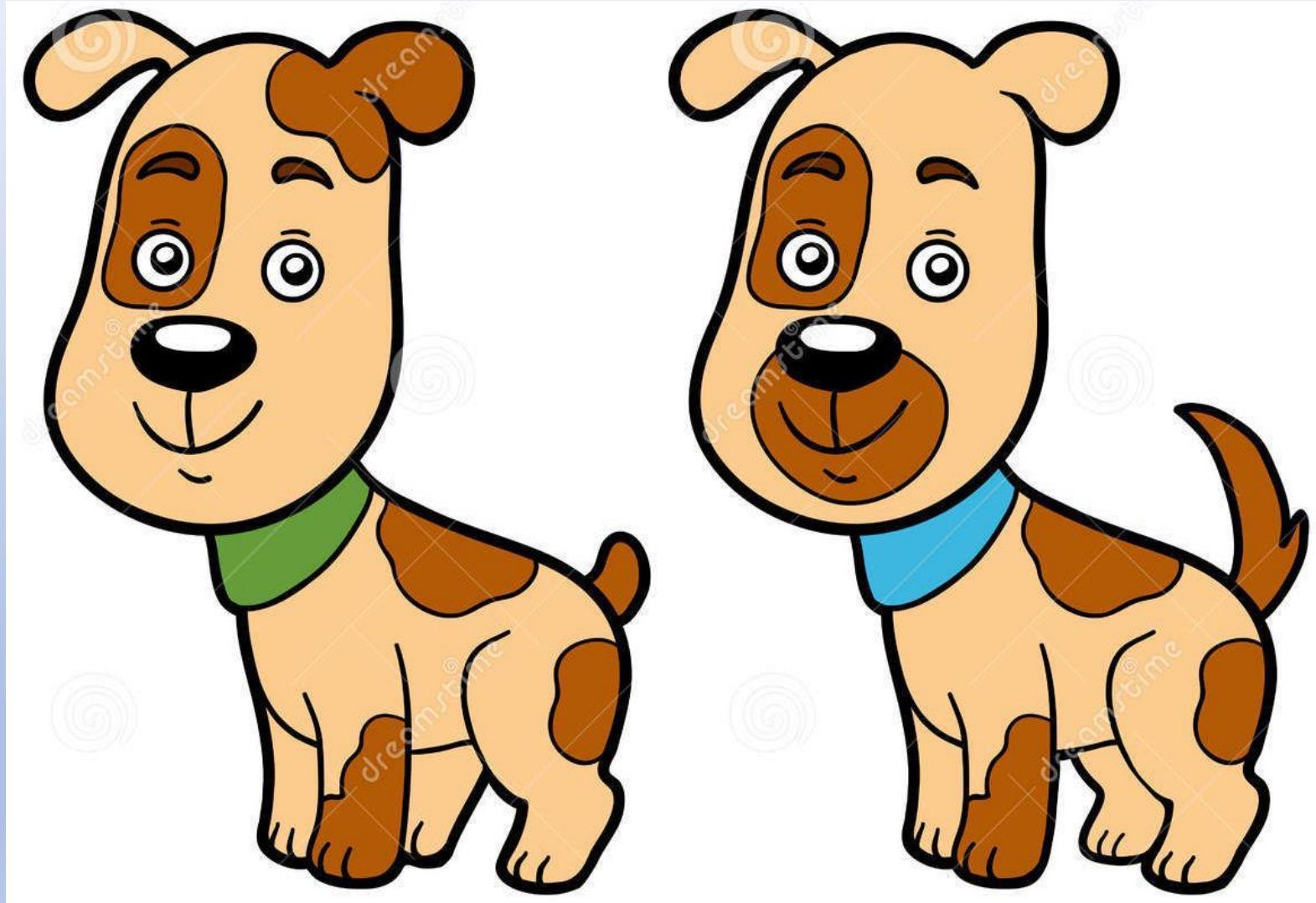
POR EJEMPLO, EN VERANO,  
PODEMOS VER FRUTAS EN  
LOS ÁRBOLES.



ENSEÑANZA CENTRADA EN LA CALIDAD, AMOR Y DISCIPLINA

# RECREO CEREBRAL

ENCUENTRA LAS  
5 DIFERENCIAS







EN ESTA OPORTUNIDAD DEBES  
DESARROLLAR LAS PÁGINAS 88  
Y 89 DE TU LIBRO DE  
ACTIVIDADES.

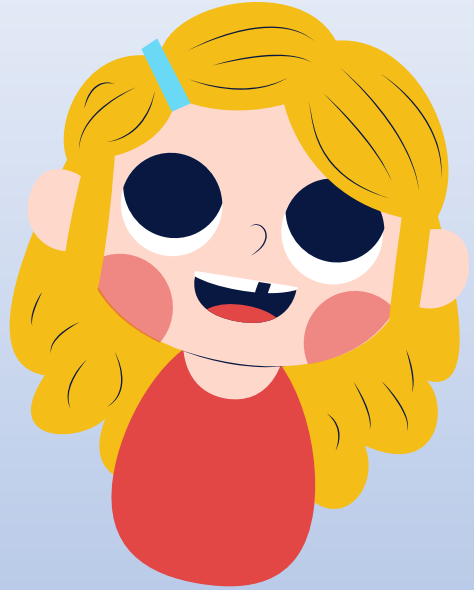




# Escalera al éxito...



ENSEÑANZA CENTRADA EN LA CALIDAD, AMOR Y DISCIPLINA



¿QUÉ ES HIBERNAR?

- A) PASAR EL VERANO DURMIENDO
- B) PASAR EL INVIERNO JUGANDO
- C) PASAR EL INVIERNO DURMIENDO



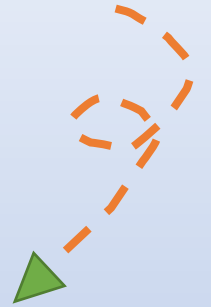


ESTACIÓN DEL AÑO EN QUE HAY FLORES

A) PRIMAVERA

B) INVIERNO

C) OTOÑO



ENSEÑANZA CENTRADA EN LA CALIDAD, AMOR Y DISCIPLINA

# RINCÓN CS. NATURALES...



**SERES VIVOS** (with illustrations of a person, rabbit, fish, and tree)

**SERES INERTES** (with illustrations of a chair, hat, and boots)

según su forma de desplazarse

**Reptan** (with snake illustration)

**Vuelan** (with bird illustration)

**Corren** (with horse illustration)

**Nadan** (with dolphin illustration)

**Materiales flexibles y rígidos**

**MATERIALES NATURALES**

Proviene directamente de animales, plantas o de la tierra.

<b>PAPEL</b> 	<b>LANA</b> 	<b>BARRO</b> 

**VIVÍPAROS**  
Nacen de la barriga de su mamá

**OVÍPAROS**  
Nacen de un huevo

**CARNÍVOROS**  
Comen animales

**HERBÍVOROS**  
Comen plantas

**OMNÍVOROS**  
Se alimentan de animales y plantas

**Las Propiedades ópticas de los materiales.**

<b>Transparentes</b> 	<b>Traslúcidos</b> 	<b>Opacos</b> 
--------------------------	------------------------	-------------------

**MATERIALES ARTIFICIALES**

Están hechos por el hombre.

<b>PLÁSTICO</b> 	<b>CRISTAL</b> 
<b>METAL</b> 	

**PARTES DE UNA PLANTA Y SUS FUNCIONES**

- HOJAS
- FLORES
- FRUTOS
- TALLO
- RAÍCES

Ecología Verde



Aula 365 **MATERIALES**

**MALEABLES** (with illustration of a malleable material being shaped)

**FRÁGILES** (with illustration of a fragile material being broken)



¡FELICITACIONES!

¡Excelente!



Sigue así



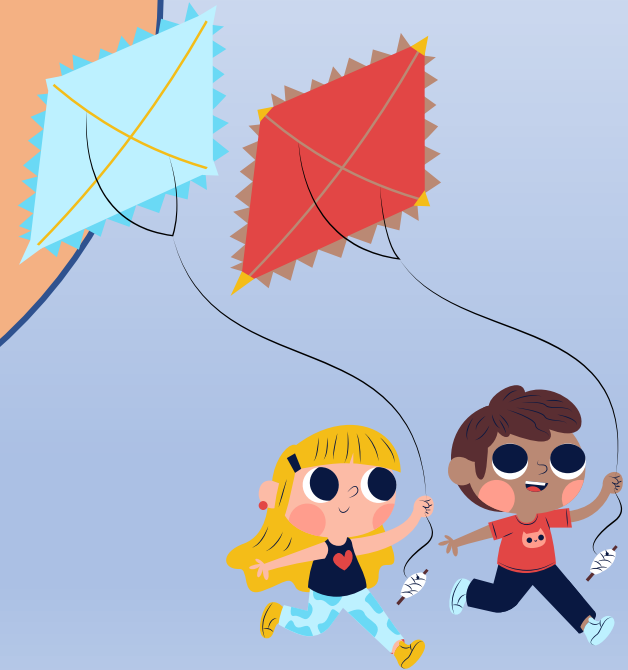


**Colegio Aurora  
de Chile**  
CORMUN RANCAGUA



¡FELICITACIONES QUERIDOS NIÑOS Y  
NIÑAS! HICIERON UN GRAN TRABAJO.  
NOS VEMOS LA PRÓXIMA SEMANA PARA  
SEGUIR APRENDIENDO.

RECUERDEN QUE ILES EXTRAÑAMOS Y  
QUEREMOS MUCHO!



ENSEÑANZA CENTRADA EN LA CALIDAD, AMOR Y DISCIPLINA