



SEMANA 31



PROFESORAS: - Blanca Pino  
- Vanessa Laiño

ENSEÑANZA CENTRADA EN LA CALIDAD, AMOR Y DISCIPLINA



Colegio Aurora  
de Chile  
CORMUN RANCAGUA



A la asignatura de



**CIENCIAS NATURALES**

ENSEÑANZA CENTRADA EN LA CALIDAD, AMOR Y DISCIPLINA

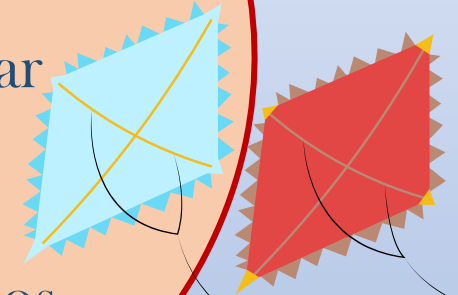


Colegio Aurora  
de Chile  
CORMUN RANCAGUA



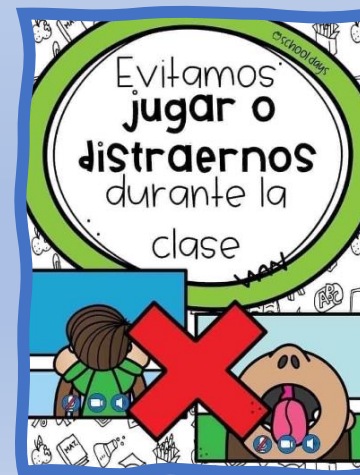
¡Hola queridos estudiantes y apoderados! Esta semana seguiremos aprendiendo nuevas cosas. Por favor, seguir con ese maravilloso entusiasmo y esfuerzo. No olviden preguntar ante cualquier duda.

Recuerden que ¡Les extrañamos y queremos mucho!



ENSEÑANZA CENTRADA EN LA CALIDAD, AMOR Y DISCIPLINA

# Normas de trabajo virtual



# ¿ACTIVIDADES DE DÍA O NOCHE?



ENSEÑANZA CENTRADA EN LA CALIDAD, AMOR Y DISCIPLINA

¿Qué  
aprenderemos  
esta  
semana?



ENSEÑANZA CENTRADA EN LA CALIDAD, AMOR Y DISCIPLINA

[clideo.com](https://clideo.com)

Comentemos...

¿QUÉ MENCIONABA EL VÍDEO?

¿CÓMO SE LLAMA EL MOVIMIENTO  
ALREDEDOR DEL SOL?

¿CUÁNTO DURA EL MOVIMIENTO DE  
TRASLACIÓN?



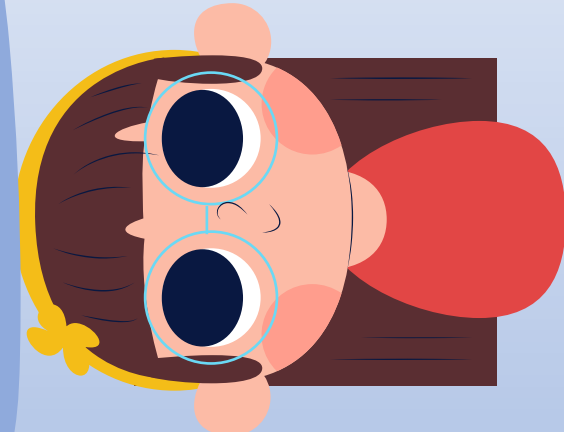
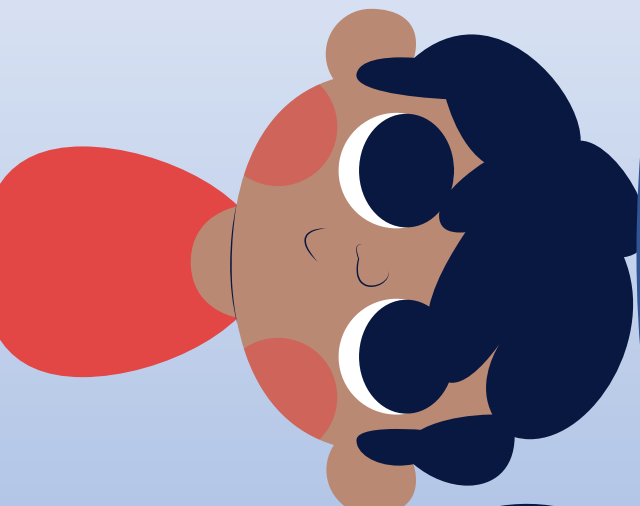




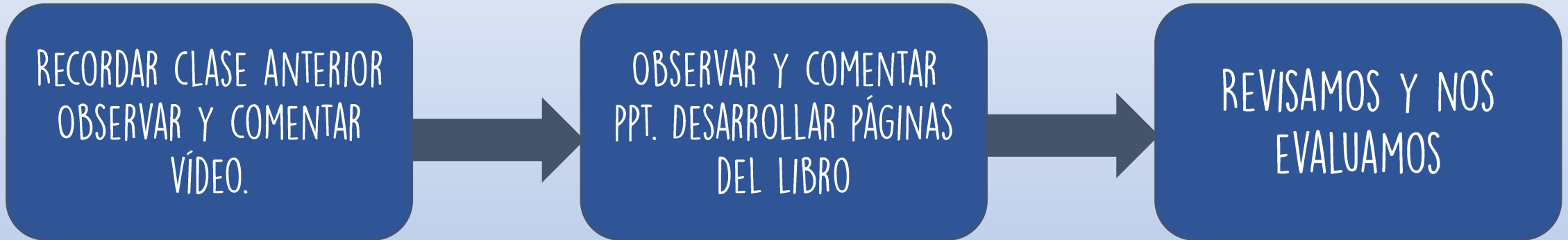


# OBJETIVO DE HOY!

Analizar y señalar las características de cada estación del año, mediante el desarrollo de guía, demostrando curiosidad e interés por el entorno natural.



# RUTA DE APRENDIZAJE...

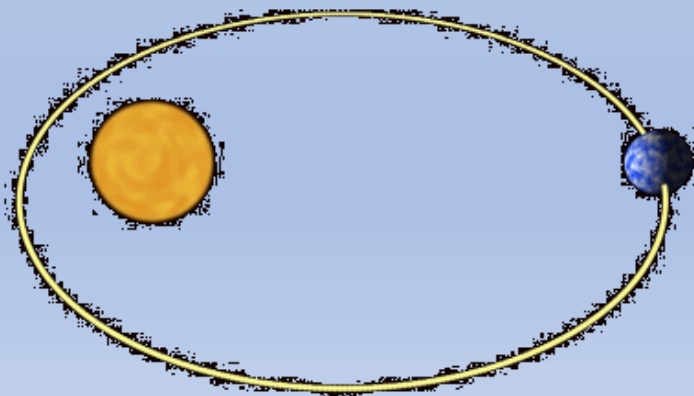


LEE LA RUTA DE APRENDIZAJE PARA QUE  
CONOZCAS QUÉ ACTIVIDADES REALIZARÁS EN LA  
CLASE PARA LOGRAR EL OBJETIVO



¿Sabías  
qué...?

EL MOVIMIENTO DE  
TRASLACIÓN ES AQUEL QUE  
REALIZA LA TIERRA ALREDEDOR  
DEL SOL, DANDO ORIGEN A  
LAS 4 ESTACIONES DEL AÑO.



EN VERANO PODEMOS VER FRUTAS EN LOS  
ÁRBOLES Y LA TEMPERATURA ES MÁS ALTA  
QUE EN LAS OTRAS ESTACIONES.



EN OTOÑO LAS HOJAS DE LOS ÁRBOLES SE  
CAEN Y COMIENZA A DISMINUIR LA  
TEMPERATURA.



EN INVIERNO ALGUNOS ÁRBOLES YA NO  
TIENEN HOJAS, LLUEVE MUCHO Y A VECES  
CAE NIEVE.



EN PRIMAVERA LOS ÁRBOLES FLORECEN Y  
LA TEMPERATURA COMIENZA A AUMENTAR.



MENCIONA EL  
COLOR  
CORRESPONDIENTE  
A CADA  
IMAGEN

 Verano  Otoño  Invierno  Primavera



# RECREO CEREBRAL

ENCUENTRA LAS  
3 DIFERENCIAS





ENSEÑANZA CENTRADA EN LA CALIDAD, AMOR Y DISCIPLINA



EN ESTA OPORTUNIDAD DEBES  
DESARROLLAR LAS PÁGINAS 87  
Y DIBUJAR EN TU CUADERNO  
LAS 4 ESTACIONES DEL AÑO.



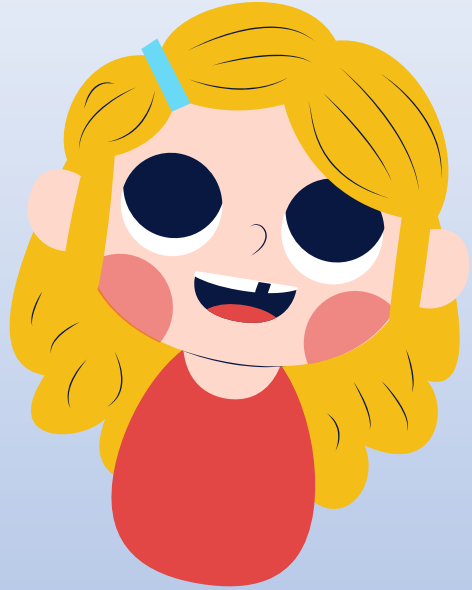
# Escalera al éxito...



ENSEÑANZA CENTRADA EN LA CALIDAD, AMOR Y DISCIPLINA



EL NOMBRE DEL MOVIMIENTO DE LA TIERRA  
ALREDEDOR DEL SOL SE LLAMA:



A) ROTACIÓN

B) GIRAR

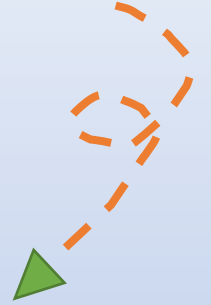
C) TRASLACIÓN





ESTACIÓN DEL AÑO EN QUE LLUEVE  
MUCHO Y HACE FRÍO

- A) PRIMAVERA
- B) INVIERNO
- C) OTOÑO



# RINCÓN CS. NATURALES...



**SERES VIVOS**

**SERES INERTES**

según su forma de desplazarse

**Reptan**

**Vuelan**

**Corren**

**Nadan**

**Materiales flexibles y rígidos**

**MATERIALES NATURALES**

Proviene directamente de animales, plantas o de la tierra.

<b>PAPEL</b> 	<b>LANA</b> 	<b>BARRO</b> 

**VIVÍPAROS**  
Nacen de la barriga de su mamá

**OVÍPAROS**  
Nacen de un huevo

**CARNÍVOROS**  
Comen animales

**HERBÍVOROS**  
Comen plantas

**OMNÍVOROS**  
Se alimentan de animales y plantas

**Las Propiedades ópticas de los materiales.**

<b>Transparentes</b> 	<b>Traslúcidos</b> 	<b>Opacos</b> 
--------------------------	------------------------	-------------------

**MATERIALES ARTIFICIALES**

Están hechos por el hombre.

<b>PLÁSTICO</b> 	<b>CRISTAL</b> 
<b>METAL</b> 	

**PARTES DE UNA PLANTA Y SUS FUNCIONES**

- HOJAS
- FLORES
- FRUTOS
- TALLO
- RAÍCES

Ecología Verde



Aula 365 **MATERIALES**

**MALEABLES**

**FRÁGILES**



¡FELICITACIONES!

¡Excelente!



Sigue así



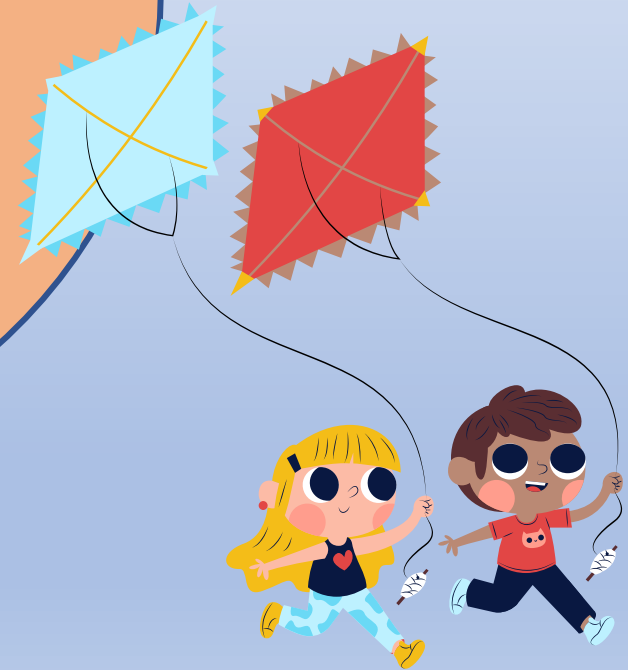


Colegio Aurora  
de Chile  
CORMUN RANCAGUA



¡FELICITACIONES QUERIDOS NIÑOS Y NIÑAS! HICIERON UN GRAN TRABAJO. NOS VEMOS LA PRÓXIMA SEMANA PARA SEGUIR APRENDIENDO.

RECUERDEN QUE ILES EXTRAÑAMOS Y QUEREMOS MUCHO!



ENSEÑANZA CENTRADA EN LA CALIDAD, AMOR Y DISCIPLINA