



SEMANA 29



PROFESORAS: - Blanca Pino
- Vanessa Laiño

ENSEÑANZA CENTRADA EN LA CALIDAD, AMOR Y DISCIPLINA



Colegio Aurora
de Chile
CORMUN RANCAGUA



A la asignatura de



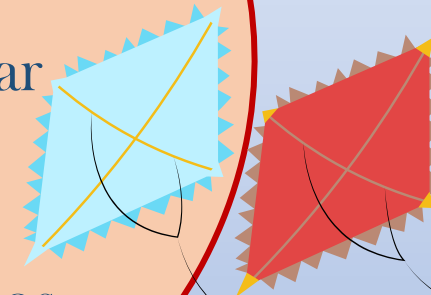
CIENCIAS NATURALES

ENSEÑANZA CENTRADA EN LA CALIDAD, AMOR Y DISCIPLINA



¡Hola queridos estudiantes y apoderados! Esta semana seguiremos aprendiendo nuevas cosas. Por favor, seguir con ese maravilloso entusiasmo y esfuerzo. No olviden preguntar ante cualquier duda.

Recuerden que ¡Les extrañamos y queremos mucho!



NORMAS DE TRABAJO VIRTUAL

Pedimos ayuda a un adulto de ser necesario.



 Normas trabajo Virtual

Escucho con atención y respeto a quien habla.



 Normas trabajo Virtual

Participamos activamente del encuentro de aprendizaje.



 Normas trabajo Virtual

Estudiamos y hacemos las actividades antes del encuentro.



 Normas trabajo Virtual


Mantenemos al alcance el material de la clase que corresponda.



 Normas trabajo Virtual

Somos puntuales en los horarios de conexión.



 Normas trabajo Virtual

**SILENCIAR MICRÓFONO
CUANDO LA PROFESORA
LO INDIQUE**

¿QUÉ NECESITAS PARA DESARROLLAR ESTA CLASE?



LÁPIZ DE MINA



LÁPIZ ROJO PARA MAYÚSCULAS



GOMA DE BORRAR



CUADERNO DE ASIGNATURA



TEXTO ESCOLAR

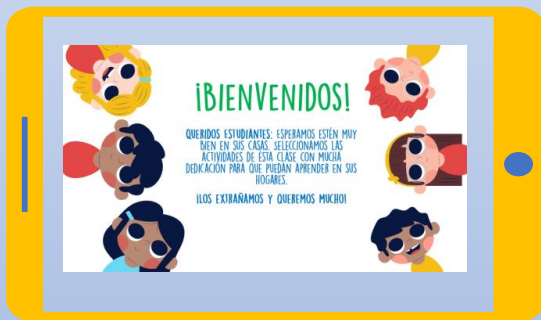


UN LUGAR CÓMODO PARA
ESTUDIAR

LO QUE TENGAS EN CASA...



COMPUTADORA



TABLET



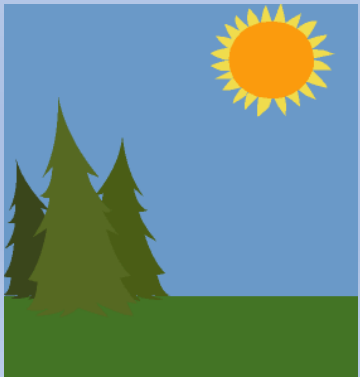
CELULAR

E
S
E
N
C
I
A
L

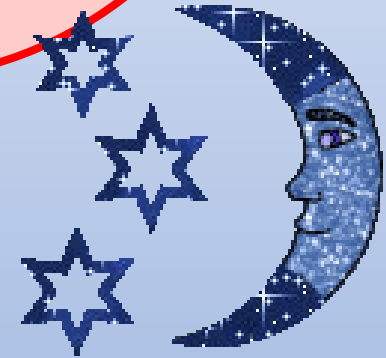
ENSEÑANZA CENTRADA EN LA CALIDAD, AMOR Y DISCIPLINA

RECORDEMOS...

UN DÍA TIENE 24 HORAS. LA LUZ DEL SOL NOS ILUMINA DURANTE 12 HORAS, LAS QUE CORRESPONDEN AL DÍA. LAS OTRAS 12 HORAS, EL SOL ILUMINA OTROS LUGARES, Y PARA NOSOTROS ES DE NOCHE.



EL MOVIMIENTO DE **ROTACIÓN** ES EL MOVIMIENTO QUE REALIZA LA TIERRA GIRANDO SOBRE SU PROPIO EJE. ESTE MOVIMIENTO DEMORA 24 HORAS, ES DECIR, UN DÍA EN COMPLETAR UNA VUELTA, DANDO ORIGEN AL DÍA Y LA NOCHE.



¿Qué
aprenderemos
esta
semana?



ENSEÑANZA CENTRADA EN LA CALIDAD, AMOR Y DISCIPLINA

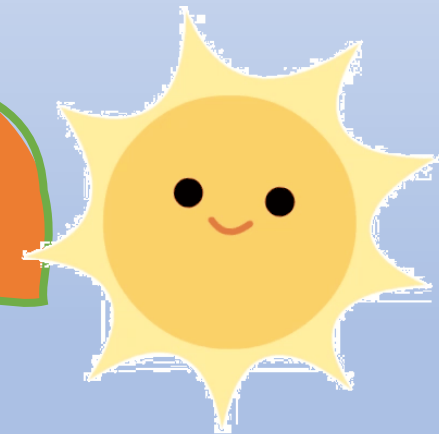


COMENTEMOS...

¿QUÉ CAMBIA EN EL VÍDEO ANTERIOR?

¿POR QUÉ CAMBIA LA DIRECCIÓN DE LA SOMBRA?

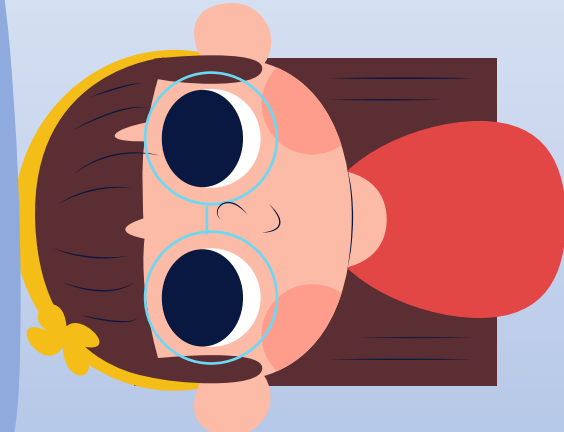
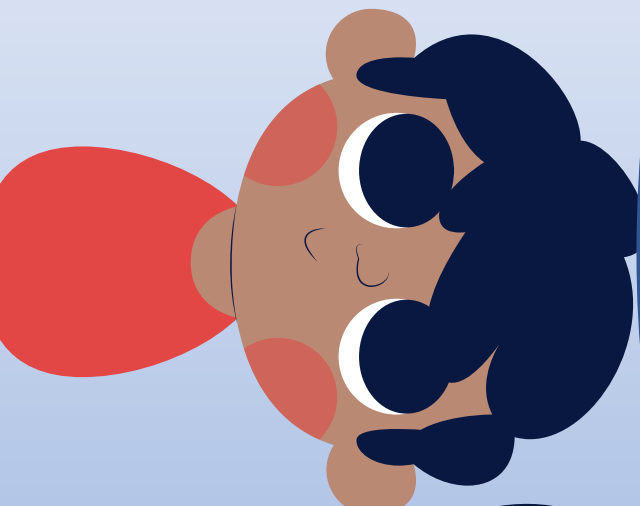
SABÍAS QUE EL SOL ES LA ESTRELLA MÁS
CERCANA A LA TIERRA.



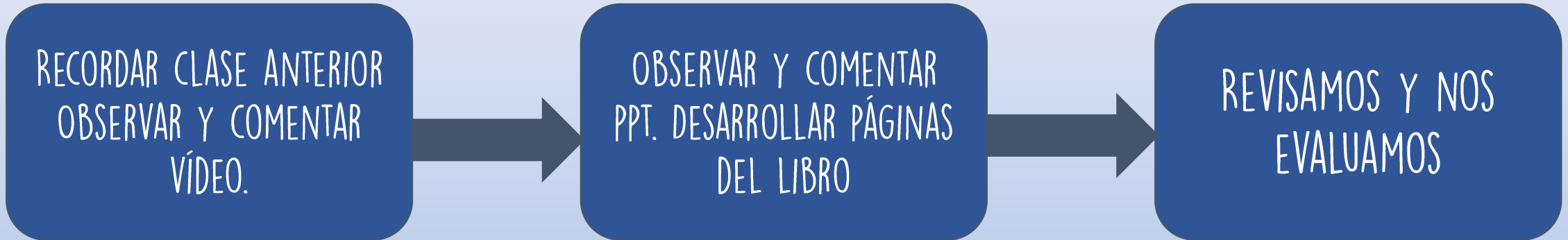


OBJETIVO DE HOY!

Registrar y analizar la posición del sol y el largo de la sombra, mediante el desarrollo de guía, demostrando curiosidad e interés por el entorno natural.



RUTA DE APRENDIZAJE...



LEE LA RUTA DE APRENDIZAJE PARA QUE
CONOZCAS QUÉ ACTIVIDADES REALIZARÁS EN LA
CLASE PARA LOGRAR EL OBJETIVO

DURANTE EL DÍA VEMOS
EL SOL EN DISTINTOS
LUGARES DEL CIELO. ESTO
SE DEBE A
QUE EL PLANETA TIERRA
SE MUEVE ALREDEDOR DE
ESTA GRAN ESTRELLA
LLAMADA SOL.



Mañana



EL SOL SE VE APARECER POR
DETRÁS DE LA CORDILLERA.

Mediodía



EL SOL SE UBICA JUSTO
SOBRE NOSOTROS.

Tarde



DEJAMOS DE VER EL SOL.
PRONTO SERÁ DE NOCHE.

LA TIERRA GIRA SOBRE SÍ MISMA A UNA VELOCIDAD DE
1.670 K/H Y NOSOTROS NO NOS DAMOS CUENTA...

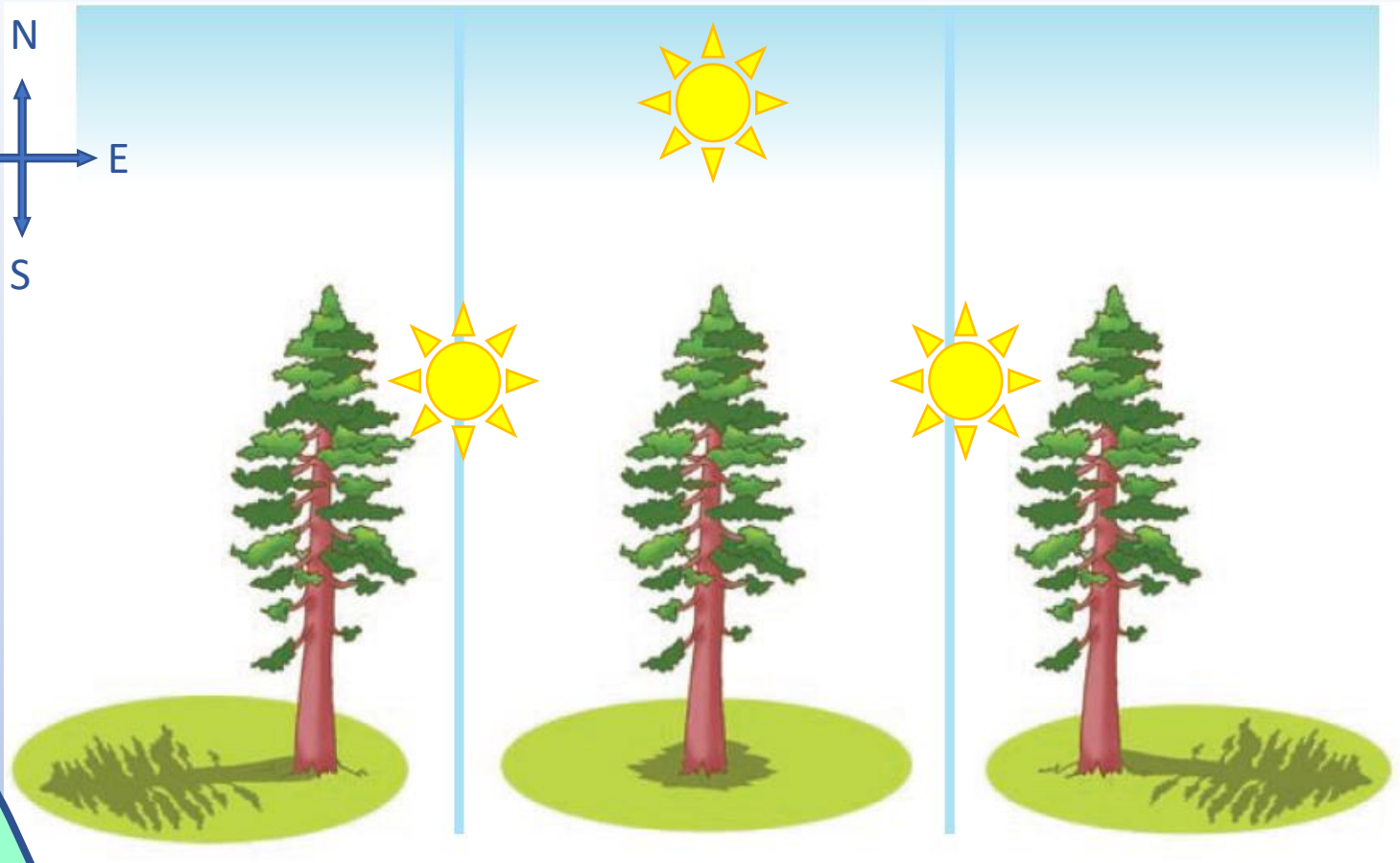
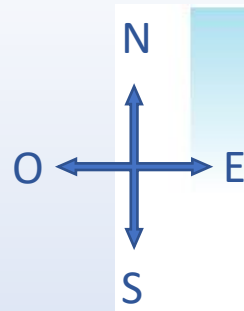
EL AUTO MÁS VELOZ
SOLO 490 K/H

ENSEÑANZA CENTRADA EN LA CALIDAD, AMOR Y DISCIPLINA

¿CUÁL SERÁ LA POSICIÓN
DEL SOL EN CADA
IMAGEN?



EL DÍA LO PODEMOS DIVIDIR
EN TRES MOMENTOS
DEPENDIENDO DE LA
POSICIÓN QUE VEMOS DEL
SOL EN EL CIELO, RESPECTO
DE NOSOTROS:
AMANECER, MEDIODÍA Y
ATARDECER



AMANECER

MEDIODÍA

ATARDECER

RECREO CEREBRAL

ENCUENTRA EL DIFERENTE

¿QUIÉN SERÁ,
QUIÉN SERÁ, QUE
POR EL DÍA
DUERME Y EN LA
NOCHE SALDRÁ?



BRILLA EN EL CIELO,
CALIENTA EN EL
SUELO, SIN ÉL NO
HABRÍA DÍA Y TODO
FRÍO QUEDARÍA.



SIEMPRE QUIETAS,
SIEMPRE INQUIETAS,
DURMIENDO DE DÍA
Y DE NOCHE
DESPIERTAS.





ENSEÑANZA CENTRADA EN LA CALIDAD, AMOR Y DISCIPLINA



EN ESTA OPORTUNIDAD
DEBES DESCARGAR LA
GUÍA Y DESARROLLAR



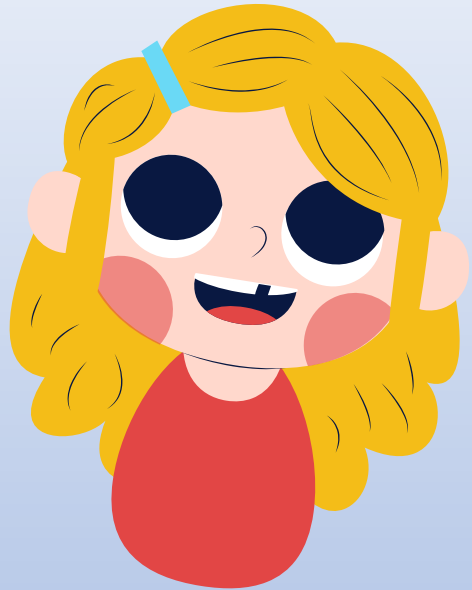
ENSEÑANZA CENTRADA EN LA CALIDAD, AMOR Y DISCIPLINA

Escalera al éxito...



ENSEÑANZA CENTRADA EN LA CALIDAD, AMOR Y DISCIPLINA

EN CHILE CUANDO AMANECE EL SOL SALE POR:



- A) EL OCÉANO
- B) LA CORDILLERA
- C) EL NORTE

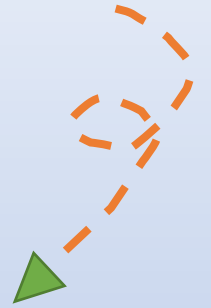


ENSEÑANZA CENTRADA EN LA CALIDAD, AMOR Y DISCIPLINA



AL MEDIODÍA EL SOL ESTÁ:

- A) EN LA CORDILLERA
- B) EN EL OCÉANO
- C) SOBRE NOSOTROS



ENSEÑANZA CENTRADA EN LA CALIDAD, AMOR Y DISCIPLINA

RINCÓN CS. NATURALES...



SERES VIVOS (with illustrations of a person, rabbit, fish, and globe)

SERES INERTES (with illustrations of a chair, hat, boots, and a person)

según su forma de desplazarse

Reptan (with a snake)

Vuelan (with a bird)

Corren (with a horse)

Nadan (with a dolphin)

Materiales flexibles y rígidos

MATERIALES NATURALES

Proviene directamente de animales, plantas o de la tierra.

PAPEL 	LANA 	BARRO

VIVÍPAROS
Nacen de la barriga de su mamá

OVÍPAROS
Nacen de un huevo

CARNÍVOROS
Comen animales

HERBÍVOROS
Comen plantas

OMNÍVOROS
Se alimentan de animales y plantas

Las Propiedades ópticas de los materiales.

Transparentes 	Traslúcidos 	Opacos
--------------------------	------------------------	-------------------

MATERIALES ARTIFICIALES

Están hechos por el hombre.

PLÁSTICO 	CRISTAL
METAL 	

PARTES DE UNA PLANTA Y SUS FUNCIONES

HOJAS
FLORES
FRUTOS
TALLO
RAÍCES

Ecología Verde



Aula 365 **MATERIALES**

MALEABLES (with a hand rolling a blue cylinder)

FRÁGILES (with a hand holding a blue glass)



¡FELICITACIONES!

¡Excelente!



Sigue así



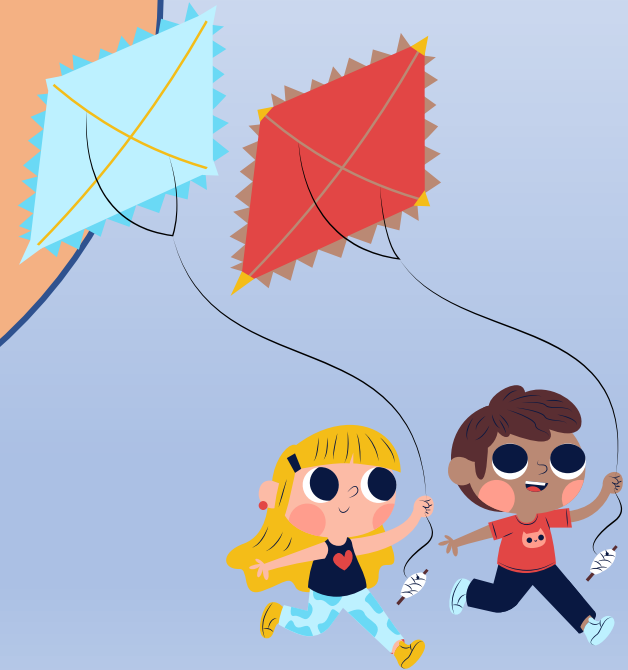


**Colegio Aurora
de Chile**
CORMUN RANCAGUA



¡FELICITACIONES QUERIDOS NIÑOS Y
NIÑAS! HICIERON UN GRAN TRABAJO.
NOS VEMOS LA PRÓXIMA SEMANA PARA
SEGUIR APRENDIENDO.

RECUERDEN QUE ILES EXTRAÑAMOS Y
QUEREMOS MUCHO!



ENSEÑANZA CENTRADA EN LA CALIDAD, AMOR Y DISCIPLINA