



SEMANA 26



PROFESORAS: - Natalia Aqueveque
- Vanessa Laiño

ENSEÑANZA CENTRADA EN LA CALIDAD, AMOR Y DISCIPLINA



Colegio Aurora
de Chile
CORMUN RANCAGUA



A la asignatura de



CIENCIAS NATURALES

ENSEÑANZA CENTRADA EN LA CALIDAD, AMOR Y DISCIPLINA

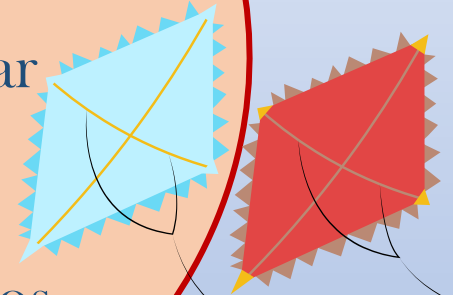


**Colegio Aurora
de Chile**
CORMUN RANCAGUA



¡Hola queridos estudiantes y
apoderados! Esta semana
seguiremos aprendiendo nuevas
cosas. Por favor, seguir con ese
maravilloso entusiasmo y
esfuerzo. No olviden preguntar
ante cualquier duda.

Recuerden que ¡Les extrañamos
y queremos mucho!



ENSEÑANZA CENTRADA EN LA CALIDAD, AMOR Y DISCIPLINA

NORMAS DE TRABAJO VIRTUAL

Pedimos ayuda a un adulto de ser necesario.



 Normas trabajo Virtual

Escucho con atención y respeto a quien habla.



 Normas trabajo Virtual

Participamos activamente del encuentro de aprendizaje.



 Normas trabajo Virtual

Estudiamos y hacemos las actividades antes del encuentro.



 Normas trabajo Virtual


Mantenemos al alcance el material de la clase que corresponda.



 Normas trabajo Virtual

Somos puntuales en los horarios de conexión.



 Normas trabajo Virtual

SILENCIAR MICRÓFONO CUANDO LA PROFESORA LO INDIQUE

¿QUÉ NECESITAS PARA DESARROLLAR ESTA CLASE?



LÁPIZ DE MINA



LÁPIZ ROJO PARA MAYÚSCULAS



GOMA DE BORRAR



CUADERNO DE ASIGNATURA



TEXTO ESCOLAR



UN LUGAR CÓMODO PARA ESTUDIAR

LO QUE TENGAS EN CASA...



COMPUTADORA



TABLET



CELULAR

E S E N C I A L

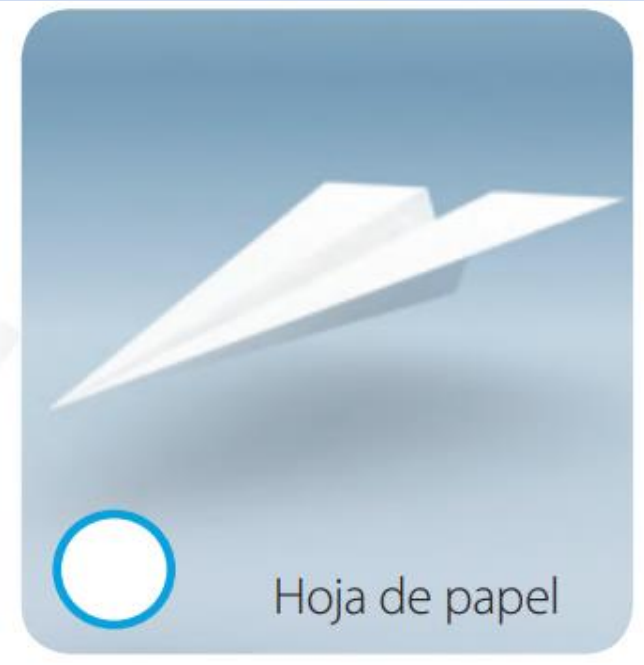
ENSEÑANZA CENTRADA EN LA CALIDAD, AMOR Y DISCIPLINA



¿QUÉ OCURRIÓ CON
ESTOS OBJETOS?

¿A CUÁL O CUALES SE
LES APLICÓ FUERZA?

¿POR QUÉ CAMBIÓ EL
TROZO DE CARBÓN?



¿Qué
aprenderemos
esta
semana?



ENSEÑANZA CENTRADA EN LA CALIDAD, AMOR Y DISCIPLINA

The image features six stylized, cartoonish faces of children of various ethnicities and ages arranged around a central blue speech bubble. The children include a blonde girl with a red bow, a boy with a red beard and glasses, a girl with dark hair and glasses, a girl with dark hair and glasses, a girl with dark hair and glasses, and a boy with dark hair and glasses. The central text bubble is blue with a white border and contains the text 'OBJETIVO DE HOY!' in yellow and a paragraph in white cursive script.

OBJETIVO DE HOY!

Retroalimentar control
formativo, mediante power
point, manifestando interés
y curiosidad en el
aprendizaje.

RUTA DE APRENDIZAJE...

OBSERVAR Y COMENTAR
VÍDEO.

OBSERVAR Y COMENTAR
PPT. DESARROLLAR PÁGINAS
DEL LIBRO

REVISAMOS Y NOS
EVALUAMOS



LEE LA RUTA DE APRENDIZAJE PARA QUE
CONOZCAS QUÉ ACTIVIDADES REALIZARÁS EN LA
CLASE PARA LOGRAR EL OBJETIVO

CON AYUDA DE TUS TARJETAS, VAMOS A IR
RESPONDIENDO A LA RETROALIMENTACIÓN DE LA PRUEBA.

A

B

C

D

1. “Es aquel material que permite el paso de un líquido”

La definición anterior corresponde a:

- a) Opaco
- b) Permeable
- c) Impermeable

2. Un material impermeable es aquel que:

- a) Permite el paso de líquidos
- b) No permite el paso de la luz
- c) No permite el paso de líquidos

4. ¿Cuál de los siguientes materiales es impermeable?



a) Vidrio



b) Cartón



c) Lana

6. Observa la imagen y señala qué ocurrió con la cortina.



- a) Cambió su forma
- b) Cambió su color
- c) Cambió su tamaño

7. Según la imagen, en el papel se produjo un cambio porque:



- a) Se aplicó agua
- b) Se aplicó fuerza
- c) Se aplicó calor

8. ¿Cuál de los siguientes materiales se deshace con el agua?

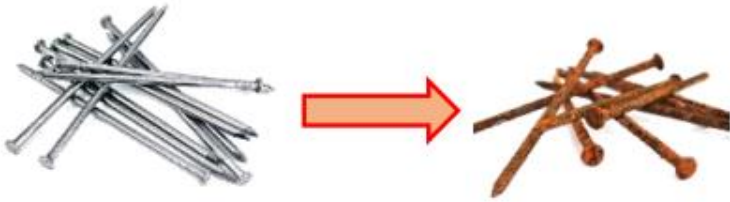


a) Plástico

b) Vidrio

c) Papel

11. Según la imagen, el metal cambió porque:



- a) Se aplicó agua
- b) Se aplicó fuerza
- c) Se aplicó calor

12. El _____ vuelve a su estado original se deja de aplicar fuerza.



a) Papel



b) Resorte



c) Vidrio

13. Para protegerme de la lluvia debo usar un material:

- a) Impermeable
- b) Permeable
- c) Transparente





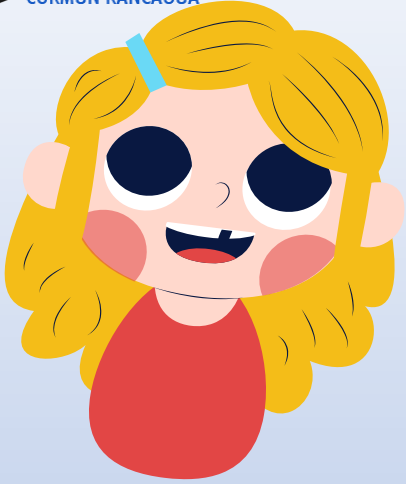
EN ESTA OPORTUNIDAD DEBES
ABRIR TU LIBRO DE
ACTIVIDADES Y RESOLVER LAS
PAGINAS 75 – 76 – 77



Escalera al éxito...



ENSEÑANZA CENTRADA EN LA CALIDAD, AMOR Y DISCIPLINA



¿POR QUÉ CAMBIÓ ESTE OBJETO?



A) SE APLICÓ FUERZA

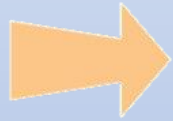
B) SE APLICÓ AGUA

C) SE APLICÓ CALOR

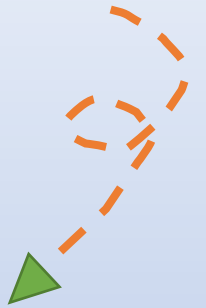




EL TARRO CAMBIÓ PORQUE:



- A) SE APLICÓ CALOR
- B) SE APLICÓ AGUA
- C) SE APLICÓ LUZ



RINCÓN CS. NATURALES...



SERES VIVOS **SERES INERTES**

según su forma de desplazarse

Reptan **Vuelan** **Corren** **Nadan**

Materiales flexibles y rígidos

MATERIALES NATURALES

Proviene directamente de animales, plantas o de la tierra.

PAPEL 	LANA 	BARRO

VIVÍPAROS
Nacen de la barriga de su mamá

OVÍPAROS
Nacen de un huevo

CARNÍVOROS
Comen animales

HERBÍVOROS
Comen plantas

OMNÍVOROS
Se alimentan de animales y plantas

Las Propiedades ópticas de los materiales.

Transparentes 	Traslúcidos 	Opacos
--------------------------	------------------------	-------------------

MATERIALES ARTIFICIALES

Están hechos por el hombre.

PLÁSTICO 	CRISTAL
METAL 	

PARTES DE UNA PLANTA Y SUS FUNCIONES

- HOJAS
- FLORES
- FRUTOS
- TALLO
- RAÍCES

Ecología Verde

Aula 365 **MATERIALES**

MALEABLES **FRÁGILES**



¡FELICITACIONES!



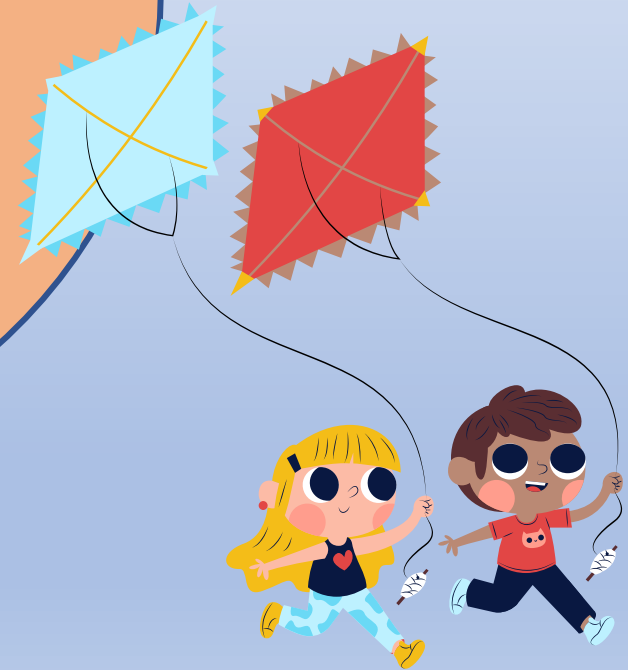


Colegio Aurora
de Chile
CORMUN RANCAGUA



¡FELICITACIONES QUERIDOS NIÑOS Y
NIÑAS! HICIERON UN GRAN TRABAJO.
NOS VEMOS LA PRÓXIMA SEMANA PARA
SEGUIR APRENDIENDO.

RECUERDEN QUE ILES EXTRAÑAMOS Y
QUEREMOS MUCHO!



ENSEÑANZA CENTRADA EN LA CALIDAD, AMOR Y DISCIPLINA