



SEMANA 23



PROFESORAS: - Natalia Aqueveque
- Vanessa Laiño

ENSEÑANZA CENTRADA EN LA CALIDAD, AMOR Y DISCIPLINA



Colegio Aurora
de Chile
CORMUN RANCAGUA



A la asignatura de



CIENCIAS NATURALES

ENSEÑANZA CENTRADA EN LA CALIDAD, AMOR Y DISCIPLINA

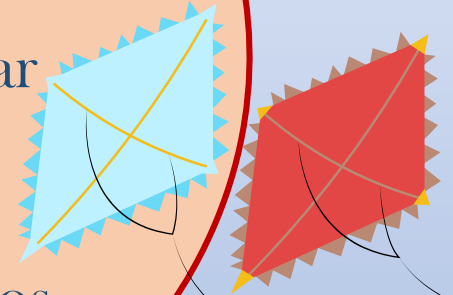


Colegio Aurora
de Chile
CORMUN RANCAGUA



¡Hola queridos estudiantes y
apoderados! Esta semana
seguiremos aprendiendo nuevas
cosas. Por favor, seguir con ese
maravilloso entusiasmo y
esfuerzo. No olviden preguntar
ante cualquier duda.

Recuerden que ¡Les extrañamos
y queremos mucho!



ENSEÑANZA CENTRADA EN LA CALIDAD, AMOR Y DISCIPLINA

¿QUÉ NECESITAS PARA DESARROLLAR ESTA CLASE?



LÁPIZ DE MINA



LÁPIZ ROJO PARA MAYÚSCULAS



GOMA DE BORRAR



CUADERNO DE ASIGNATURA



TEXTO ESCOLAR



UN LUGAR CÓMODO PARA
ESTUDIAR

LO QUE TENGAS EN CASA...



COMPUTADORA



TABLET



CELULAR

E
S
E
N
C
I
A
L

ENSEÑANZA CENTRADA EN LA CALIDAD, AMOR Y DISCIPLINA

RECORDEMOS...



LOS
MATERIALES

PERMEABLES

ES AQUEL QUE DEJA
PASAR LÍQUIDOS A
TRAVÉS DE ÉL

- TELA
- PAPEL
- CARTÓN

IMPERMEABLES

ES AQUEL QUE **NO** DEJA
PASAR LÍQUIDOS A
TRAVÉS DE ÉL

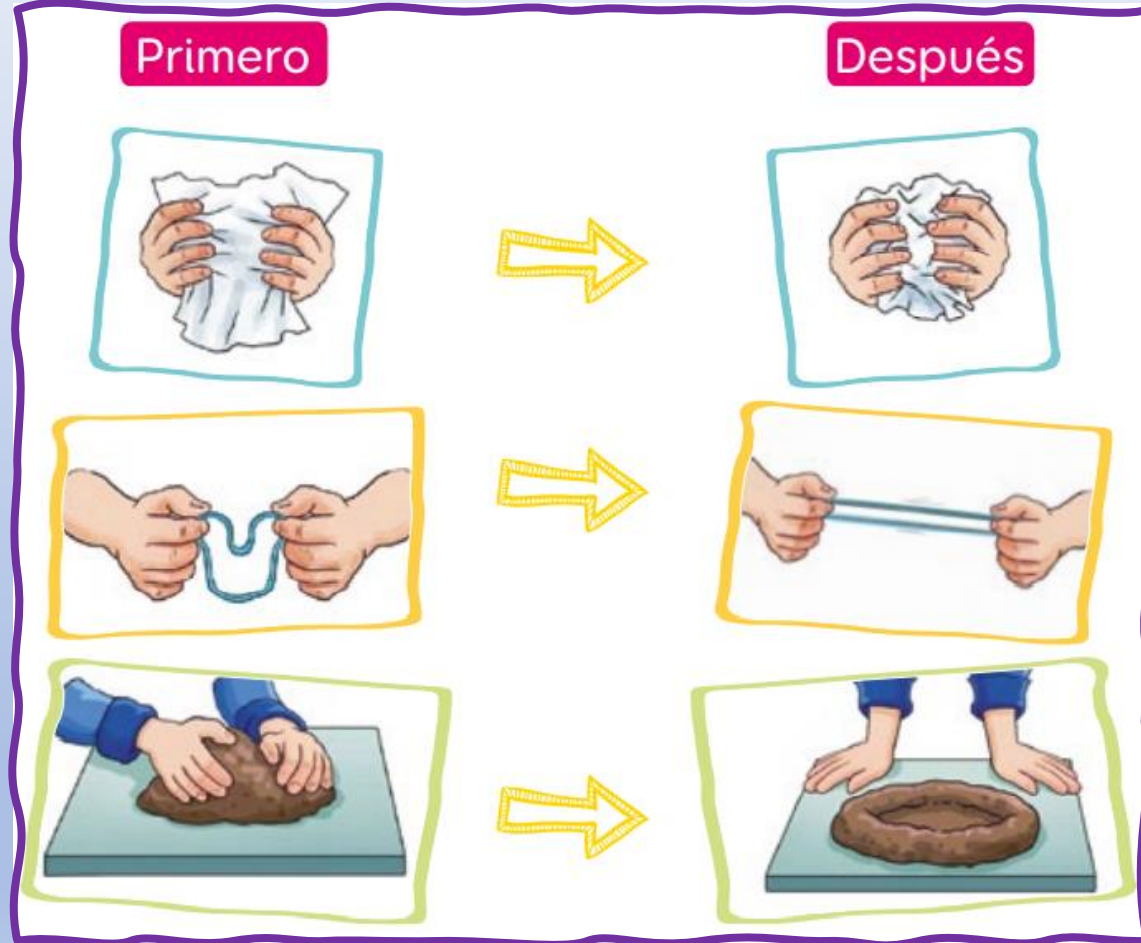
- VIDRIO
- PLÁSTICO
- METAL

¿Qué
aprenderemos
esta
semana?



ENSEÑANZA CENTRADA EN LA CALIDAD, AMOR Y DISCIPLINA

OBSERVA Y COMENTA



¿QUÉ SUCEDIÓ CON ESTOS MATERIALES?

¿QUÉ OBJETO CAMBIÓ DE FORMA?

¿QUÉ OBJETO VOLVIÓ A SU FORMA ORIGINAL?

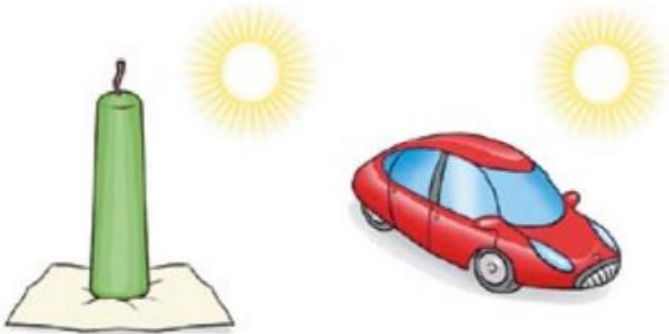
¿POR QUÉ FUERON MODIFICADOS?

OBSERVA Y COMENTA



Antes

Se expusieron directamente al calor y luz del sol.



Después

Luego de tres horas de exposición al sol, se observó lo siguiente.



¿QUÉ SUCEDIÓ CON ESTOS MATERIALES?

¿QUÉ OBJETO CAMBIÓ SU TEMPERATURA?

¿QUÉ OBJETO MODIFICÓ SU TEXTURA?

¿POR QUÉ FUE MODIFICADOS?

The image features six stylized, cartoonish faces of children of various ethnicities and genders arranged around a central blue speech bubble. The children have large, expressive eyes and simple, friendly expressions. The background is a light blue gradient.

OBJETIVO DE HOY!

Identificar cambios en los materiales al aplicarle fuerza, luz, calor y agua, a través de video, imágenes y texto del estudiante, manifestando interés en la actividad.

RUTA DE APRENDIZAJE...

RECORDAR CLASE ANTERIOR.
OBSERVAR Y COMENTAR
VÍDEO.

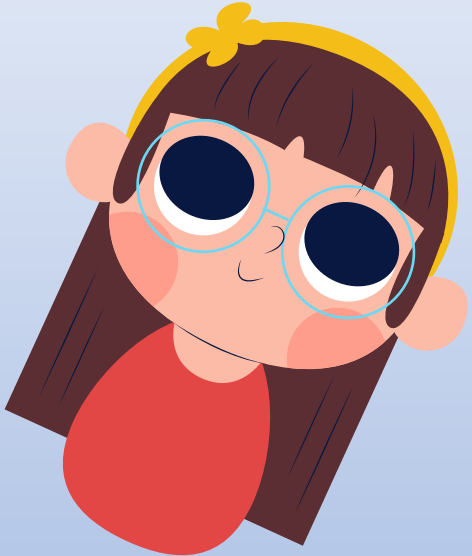
OBSERVAR Y COMENTAR
PPT. DESARROLLAR PÁGINAS
DEL LIBRO

REVISAMOS Y NOS
EVALUAMOS



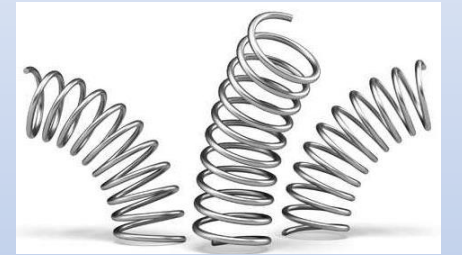
LEE LA RUTA DE APRENDIZAJE PARA QUE
CONOZCAS QUÉ ACTIVIDADES REALIZARÁS EN LA
CLASE PARA LOGRAR EL OBJETIVO

¿SABÍAS QUÉ...?



AL APLICAR UNA
FUERZA SOBRE ALGUNOS
MATERIALES, ESTOS
PUEDEN EXPERIMENTAR
CAMBIOS EN SU FORMA

¿QUÉ PASA CON EL ELÁSTICO Y CON EL
RESORTE AL DEJAR DE APLICAR FUERZA?



¿QUÉ PASA CON LA PLASTICINA Y CON LA
GREDA AL DEJAR DE APLICAR FUERZA?



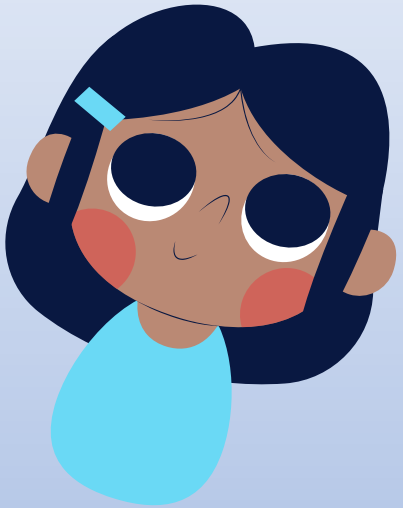
¿SABÍAS QUÉ...?



AL APLICAR LUZ O CALOR DEL SOL SOBRE ALGUNOS MATERIALES, ESTOS PUEDEN EXPERIMENTAR CAMBIOS EN COLOR Y RESISTENCIA. EN EL CASO DE LOS METALES AUMENTAN DE TEMPERATURA



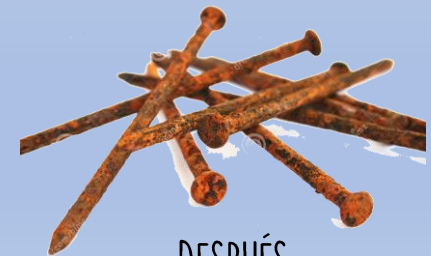
¿SABÍAS QUÉ...?



AL APLICAR **AGUA** SOBRE
ALGUNOS MATERIALES, ESTOS
PUEDEN EXPERIMENTAR
CAMBIOS EN **FORMA Y**
RESISTENCIA. EN EL CASO DE
LOS METALES **SE OXIDAN**



ANTES



DESPUÉS

RECREO CEREBRAL

ENCUENTRA EL DIFERENTE



ENSEÑANZA CENTRADA EN LA CALIDAD, AMOR Y DISCIPLINA





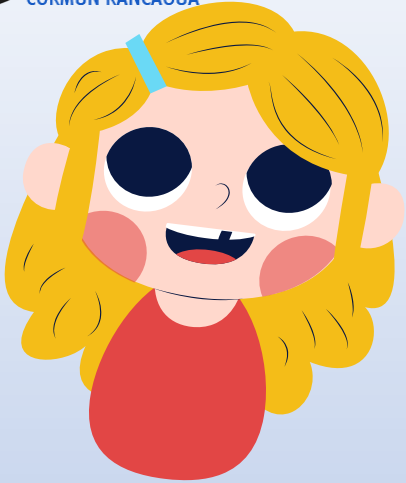
EN ESTA OPORTUNIDAD DEBES
ABRIR TU LIBRO DE
ACTIVIDADES Y RESOLVER LAS
PAGINAS 69 – 72 – 73



Escalera al éxito...



ENSEÑANZA CENTRADA EN LA CALIDAD, AMOR Y DISCIPLINA



¿POR QUÉ CAMBIÓ ESTE OBJETO?



A) SE APLICÓ FUERZA

B) SE APLICÓ AGUA

C) SE APLICÓ CALOR





¿CUÁL DE LOS SIGUIENTES MATERIALES SE
DESHACE CON EL AGUA?



A) VIDRIO

B) LANA

C) CARTÓN



RINCÓN CS. NATURALES...



SERES VIVOS **SERES INERTES**

según su forma de desplazarse

Reptan **Vuelan** **Corren** **Nadan**

Materiales flexibles y rígidos

MATERIALES NATURALES

Proviene directamente de animales, plantas o de la tierra.

PAPEL 	LANA 	BARRO
↓ 	↓ 	↓

VIVÍPAROS
Nacen de la barriga de su mamá

OVÍPAROS
Nacen de un huevo

CARNÍVOROS
Comen animales

HERBÍVOROS
Comen plantas

OMNÍVOROS
Se alimentan de animales y plantas

Las Propiedades ópticas de los materiales.

Transparentes 	Traslúcidos 	Opacos
--------------------------	------------------------	-------------------

MATERIALES ARTIFICIALES

Están hechos por el hombre.

PLÁSTICO 	CRISTAL
METAL 	

PARTES DE UNA PLANTA Y SUS FUNCIONES

- HOJAS
- FLORES
- FRUTOS
- TALLO
- RAÍCES

Ecología Verde

Aula 365 MATERIALES

MALEABLES **FRÁGILES**



¡FELICITACIONES!



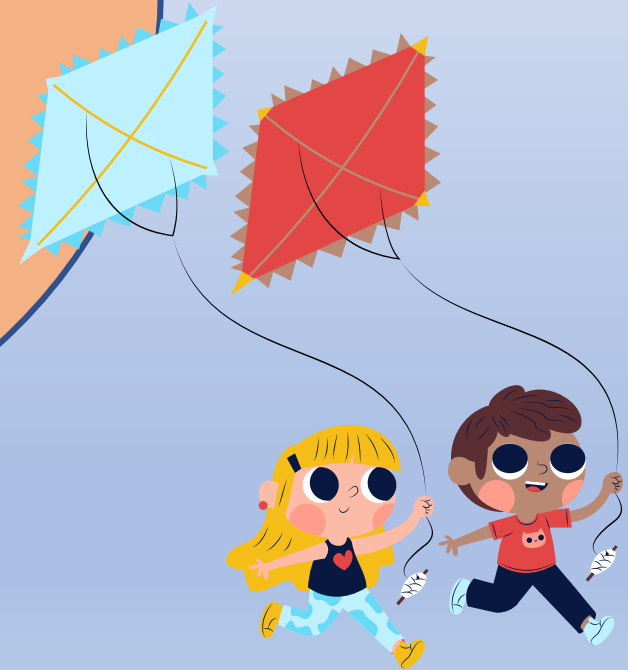


Colegio Aurora
de Chile
CORMUN RANCAGUA



¡FELICITACIONES QUERIDOS NIÑOS Y NIÑAS! HICIERON UN GRAN TRABAJO. NOS VEMOS LA PRÓXIMA SEMANA PARA SEGUIR APRENDIENDO.

RECUERDEN QUE ILES EXTRAÑAMOS Y QUEREMOS MUCHO!



ENSEÑANZA CENTRADA EN LA CALIDAD, AMOR Y DISCIPLINA