



SEMANA 21



PROFESORAS: - Natalia Aqueveque
- Vanessa Laiño

ENSEÑANZA CENTRADA EN LA CALIDAD, AMOR Y DISCIPLINA



Colegio Aurora
de Chile
CORMUN RANCAGUA



A la asignatura de



CIENCIAS NATURALES

ENSEÑANZA CENTRADA EN LA CALIDAD, AMOR Y DISCIPLINA

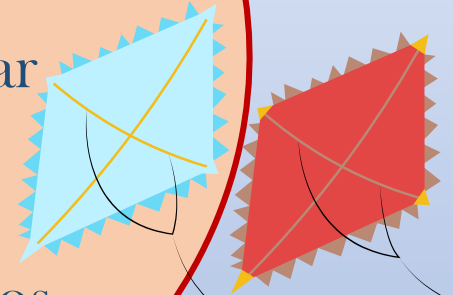


Colegio Aurora
de Chile
CORMUN RANCAGUA



¡Hola queridos estudiantes y apoderados! Esta semana seguiremos aprendiendo nuevas cosas. Por favor, seguir con ese maravilloso entusiasmo y esfuerzo. No olviden preguntar ante cualquier duda.

Recuerden que ¡Les extrañamos y queremos mucho!



ENSEÑANZA CENTRADA EN LA CALIDAD, AMOR Y DISCIPLINA

¿QUÉ NECESITAS PARA DESARROLLAR ESTA CLASE?



LÁPIZ DE MINA



LÁPIZ ROJO PARA MAYÚSCULAS



GOMA DE BORRAR



CUADERNO DE ASIGNATURA



TEXTO ESCOLAR



UN LUGAR CÓMODO PARA ESTUDIAR

LO QUE TENGAS EN CASA...



COMPUTADORA



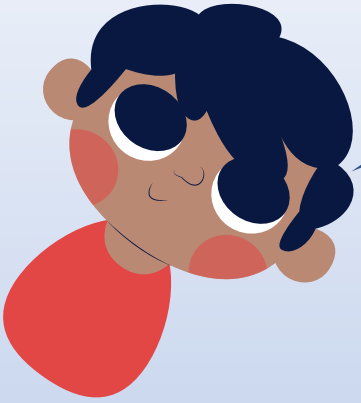
TABLET



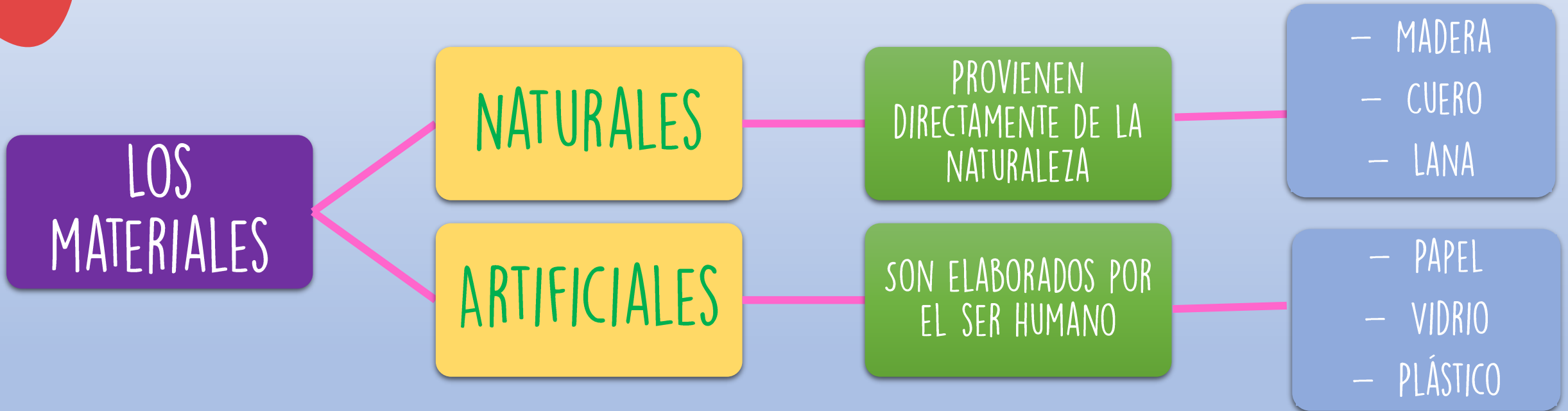
CELULAR

E
S
E
N
C
I
A
L

ENSEÑANZA CENTRADA EN LA CALIDAD, AMOR Y DISCIPLINA



RECORDEMOS...



ADEMÁS DE
NATURALES Y
ARTIFICIALES, LO
MATERIALES SE
PUEDEN
CLASIFICAR EN:

FRÁGILES

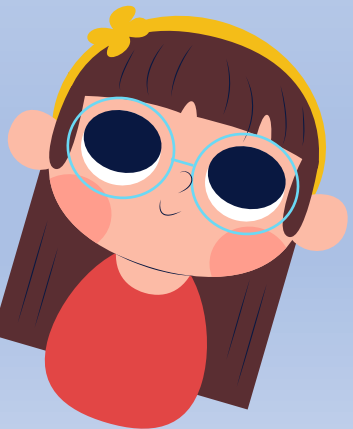
SE ROMPE CON
FACILIDAD AL
GOLPEARSE.

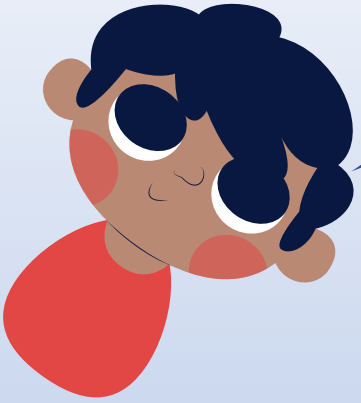
- VIDRIO
- CERÁMICA

RESISTENTES

NO SE ROMPE
CON FACILIDAD.

- METAL
- MADERA





¿SABÍAS QUÉ...?



LOS
MATERIALES

OPACOS

NO DEJAN PASAR LA
LUZ Y NO VEMOS A
TRAVÉS DE ELLOS

- MADERA
- METAL
- CARTÓN

TRANSPARENTES

PERMITEN EL TRASPASO
DE LUZ Y VEMOS A
TRAVÉS DE ELLOS

- VIDRIO
- ALGUNOS
PLÁSTICO

ADEMÁS DE
OPACOS Y
TRANSPARENTES,
LOS MATERIALES
SE PUEDEN
CLASIFICAR EN:

FLEXIBLES

SE DOBLA FÁCILMENTE
SIN ROMPER.

- GÉNERO – GOMA
- ALGUNOS PLÁSTICOS – ELÁSTICOS

RÍGIDOS

ES MUY DIFÍCIL
DE DOBLAR

- METAL
- MADERA

DENTRO DE LOS MATERIALES FLEXIBLES
ENCONTRAMOS LOS MATERIALES
ELÁSTICOS, QUE PUEDEN ESTIRARSE Y
LUEGO RECUPERAR SU FORMA INICIAL.

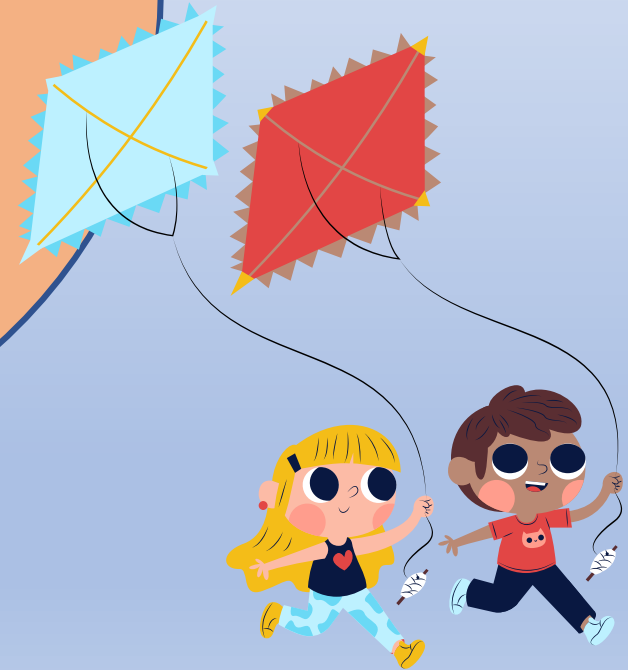


Colegio Aurora
de Chile
CORMUN RANCAGUA



¡FELICITACIONES QUERIDOS NIÑOS Y NIÑAS! HICIERON UN GRAN TRABAJO. NOS VEMOS LA PRÓXIMA SEMANA PARA SEGUIR APRENDIENDO.

RECUERDEN QUE ILES EXTRAÑAMOS Y QUEREMOS MUCHO!



ENSEÑANZA CENTRADA EN LA CALIDAD, AMOR Y DISCIPLINA

¿Qué
aprenderemos
esta
semana?



ENSEÑANZA CENTRADA EN LA CALIDAD, AMOR Y DISCIPLINA

The image features six stylized, cartoonish faces of children with diverse skin tones and hair colors, arranged around a central blue speech bubble. The children's faces are positioned at the top-left, top-right, middle-left, middle-right, bottom-left, and bottom-right corners. The central speech bubble is light blue with a dark blue border and contains text in yellow and white. The text is written in a friendly, rounded font. The background is a light blue gradient.

OBJETIVO DE HOY!

Retroalimentar contenido de figuras 2D y 3D mediante power point, manifestando interés y curiosidad en el aprendizaje.

RUTA DE APRENDIZAJE...



LEE LA RUTA DE APRENDIZAJE PARA QUE CONOZCAS QUÉ ACTIVIDADES REALIZARÁS EN LA CLASE PARA LOGRAR EL OBJETIVO

CON AYUDA DE TUS TARJETAS, VAMOS A IR
RESPONDIENDO A LA RETROALIMENTACIÓN DE LA PRUEBA.

A

B

C

D

1. “**Son aquellos materiales que provienen de la naturaleza**”

La definición anterior corresponde a:

- a) Materiales artificiales
- b) Materiales naturales
- c) Materiales falsos

2. Un material **opaco** es aquel que:

- a) No permite pasar la luz
- b) Se dobla fácilmente
- c) Permite pasar la luz

3. El vidrio es un material **frágil** porque:

- a) Permite pasar la luz
- b) Se dobla y no se rompe
- c) Se rompe fácilmente

4. Los materiales **artificiales** son:

- a) Aquellos elaborados por el ser humano
- b) Aquellos que provienen de la naturaleza
- c) Aquellos que resisten los golpes

5. El material de este chaleco de lana es:

- a) Artificial
- b) Natural
- c) Sintético



6. ¿Cuál de los siguientes materiales es frágil?



a) Vidrio

b) Metal

c) Madera

7. Un material **natural** y **resistente** es:



a) Greda

b) plástico

c) Madera

8. El material de este delantal es:

- a) Rígido
- b) Transparente
- c) Flexible



9. ¿Cuál de los siguientes materiales es **opaco**?



a) Vidrio



b) Metal



c) Plástico

10. Un objeto de material **opaco** y **rígido** es:



a)



b)



c)

11. La **lana** es un material que se caracteriza por ser:

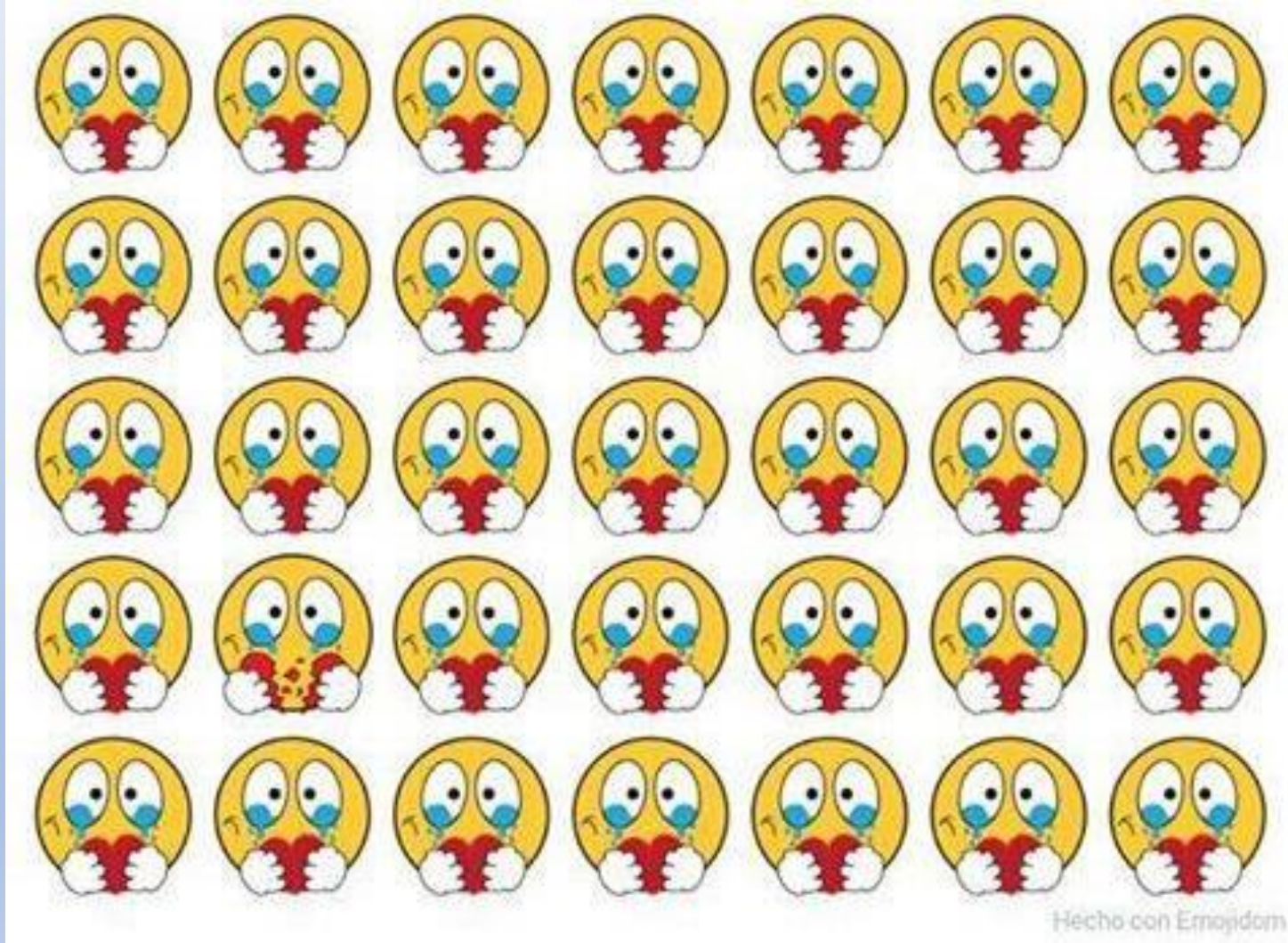
- a) Rígido y artificial
- b) Natural y flexible
- c) Transparente y frágil



12. ¿Cuál de los siguientes materiales es de origen **artificial**?

- a) Cuero
- b) Madera
- c) Plástico

RECREO CEREBRAL



ENSEÑANZA CENTRADA EN LA CALIDAD, AMOR Y DISCIPLINA

13. El **papel** es un material que se puede usar para:

- a) Hacer puertas
- b) Hacer ropa
- c) Hacer cuadernos

14. Para poder hacer una ventana necesitamos:

- a) Género
- b) Vidrio
- c) Cuero

15. ¿Por qué **no** puedo hacer una mesa de género?

- a) Porque no es un material resistente
- b) Porque es un material opaco
- c) Porque no es un material rígido

16. Un material **flexible** y **natural** es:

- a) El metal
- b) La lana
- c) El plástico

17. ¿De qué materiales está hecho el objeto de la imagen?

- a) Plástico y metal
- b) Papel y metal
- c) Metal y madera



18. Una niña desea guardar sus cosas en un envase, ¿De qué material debe ser el envase para que pueda ver el contenido sin abrirlo?

- a) Loza
- b) Metal
- c) Vidrio

19. Podemos ver a través del vidrio gracias a su característica de:

- a) Dureza
- b) Transparencia
- c) Fragilidad

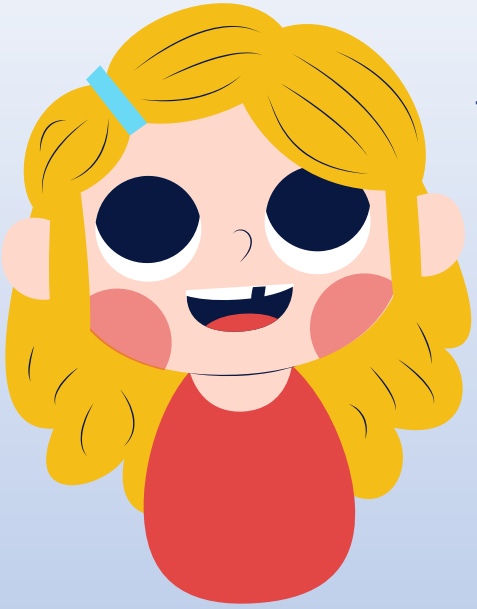
20. Una característica del **metal** es:

- a) Resistencia
- b) Flexibilidad
- c) Transparencia

Escalera al éxito...



ENSEÑANZA CENTRADA EN LA CALIDAD, AMOR Y DISCIPLINA



EL MATERIAL DE ESTE CHALECO DE LANA ES:

- A) RÍGIDO
- B) TRANSPARENTE
- C) NATURAL





¿CUÁL DE LOS SIGUIENTES MATERIALES ES
TRANSPARENTE?



A) VIDRIO

B) METAL

C) PLÁSTICO





UN OBJETO DE MATERIAL NATURAL Y RÍGIDO ES:

A)



B)



C)



RINCÓN CS. NATURALES...



SERES VIVOS **SERES INERTES**

según su forma de desplazarse

Reptan **Vuelan** **Corren** **Nadan**

Materiales flexibles y rígidos

MATERIALES NATURALES

Proviene directamente de animales, plantas o de la tierra.

PAPEL 	LANA 	BARRO
↓ 	↓ 	↓

VIVÍPAROS
Nacen de la barriga de su mamá

OVÍPAROS
Nacen de un huevo

CARNÍVOROS
Comen animales

HERBÍVOROS
Comen plantas

OMNÍVOROS
Se alimentan de animales y plantas

Las Propiedades ópticas de los materiales.

Transparentes 	Traslúcidos 	Opacos
--------------------------	------------------------	-------------------

MATERIALES ARTIFICIALES

Están hechos por el hombre.

PLÁSTICO 	CRISTAL
METAL 	

PARTES DE UNA PLANTA Y SUS FUNCIONES

- HOJAS
- FLORES
- FRUTOS
- TALLO
- RAÍCES

Ecología Verde

Aula 365 **MATERIALES**

MALEABLES **FRÁGILES**



¡FELICITACIONES!



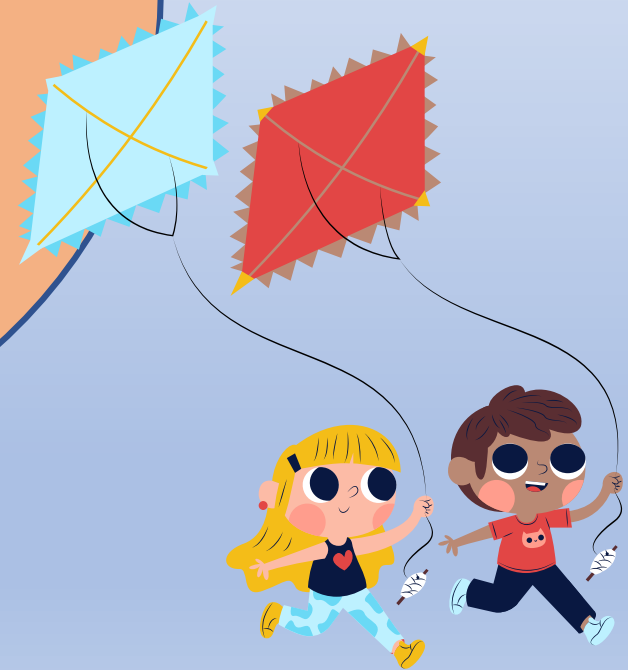


Colegio Aurora
de Chile
CORMUN RANCAGUA



¡FELICITACIONES QUERIDOS NIÑOS Y NIÑAS! HICIERON UN GRAN TRABAJO. NOS VEMOS LA PRÓXIMA SEMANA PARA SEGUIR APRENDIENDO.

RECUERDEN QUE ILES EXTRAÑAMOS Y QUEREMOS MUCHO!



ENSEÑANZA CENTRADA EN LA CALIDAD, AMOR Y DISCIPLINA