



SEMANA 16



PROFESORAS: - Natalia Aqueveque  
- Vanessa Laiño

ENSEÑANZA CENTRADA EN LA CALIDAD, AMOR Y DISCIPLINA



Colegio Aurora  
de Chile  
CORMUN RANCAGUA



A la asignatura de



**CIENCIAS NATURALES**

ENSEÑANZA CENTRADA EN LA CALIDAD, AMOR Y DISCIPLINA

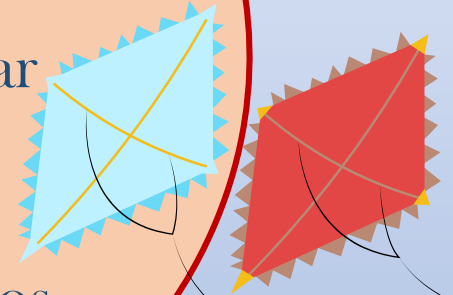


Colegio Aurora  
de Chile  
CORMUN RANCAGUA



¡Hola queridos estudiantes y  
apoderados! Esta semana  
seguiremos aprendiendo nuevas  
cosas. Por favor, seguir con ese  
maravilloso entusiasmo y  
esfuerzo. No olviden preguntar  
ante cualquier duda.

Recuerden que ¡Les extrañamos  
y queremos mucho!



ENSEÑANZA CENTRADA EN LA CALIDAD, AMOR Y DISCIPLINA

# ¿QUÉ NECESITAS PARA DESARROLLAR ESTA CLASE?



LÁPIZ DE MINA



LÁPIZ ROJO PARA MAYÚSCULAS



GOMA DE BORRAR



CUADERNO DE ASIGNATURA



TEXTO ESCOLAR



UN LUGAR CÓMODO PARA ESTUDIAR

LO QUE TENGAS EN CASA...



COMPUTADORA



TABLET



CELULAR

E  
S  
E  
N  
C  
I  
A  
L

ENSEÑANZA CENTRADA EN LA CALIDAD, AMOR Y DISCIPLINA

# NORMAS DE TRABAJO VIRTUAL

**Pedimos ayuda a un adulto de ser necesario.**



 Normas trabajo Virtual

**Escucho con atención y respeto a quien habla.**



 Normas trabajo Virtual

**Participamos activamente del encuentro de aprendizaje.**



 Normas trabajo Virtual

**Estudiamos y hacemos las actividades antes del encuentro.**



 Normas trabajo Virtual


**Mantenemos al alcance el material de la clase que corresponda.**



 Normas trabajo Virtual

**Somos puntuales en los horarios de conexión.**



 Normas trabajo Virtual

**SILENCIAR MICRÓFONO  
CUANDO LA PROFESORA  
LO INDIQUE**

¿Qué  
aprenderemos  
esta  
semana?

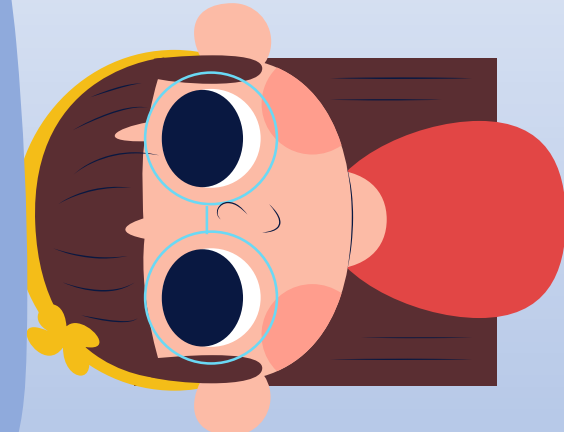
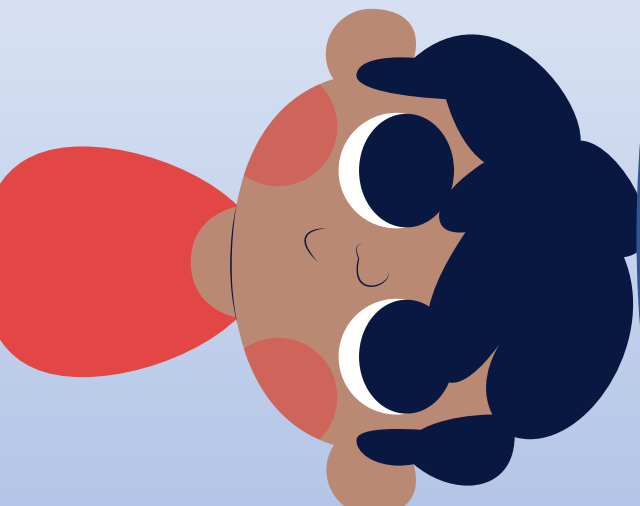


ENSEÑANZA CENTRADA EN LA CALIDAD, AMOR Y DISCIPLINA



# OBJETIVO DE HOY!

Reforzar contenidos trabajados anteriormente, mediante el desarrollo de guías, demostrando, curiosidad e interés por conocer seres vivos.



# RUTA DE APRENDIZAJE...

RECORDAR Y COMENTAR  
CLASE ANTERIOR

OBSERVAR Y COMENTAR  
PPT.  
DESARROLLAR GUÍA

REVISAR Y EVALUAR  
POR MEDIO DE  
ESCALERA AL ÉXITO



LEE LA RUTA DE APRENDIZAJE PARA QUE  
CONOZCAS QUÉ ACTIVIDADES REALIZARÁS EN LA  
CLASE PARA LOGRAR EL OBJETIVO

ENSEÑANZA CENTRADA EN LA CALIDAD, AMOR Y DISCIPLINA



RECORDEMOS...



EN CHILE EXISTEN MUCHOS **ANIMALES NATIVOS** O PROPIOS DE NUESTRO PAÍS, COMO LA CHINCHILLA, EL MONITO DEL MONTE, EL FLAMENCO, EL HUEMUL, EL ZORRO CULPEO, LA RANITA DE DARWIN, EL LORO TRICAHUE.

## RECORDEMOS

Lamentablemente, algunos de estos animales se encuentran en peligro de desaparecer si los siguen cazando o dañando el lugar donde viven.

Algunos de ellos son:



GATO ANDINO



HUILLÍN



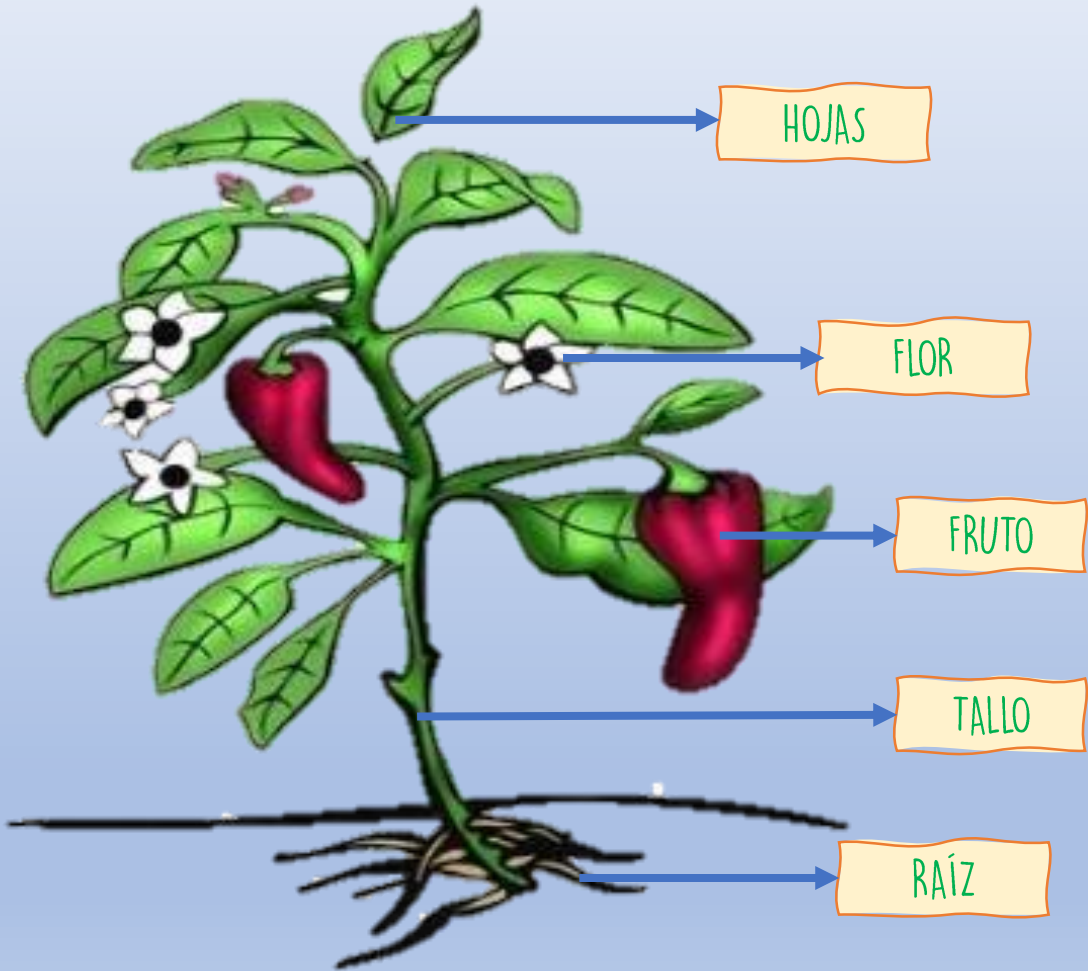
HUEMUL



LORO TRICAHUE



## SABÍAS QUÉ...



LAS PRINCIPALES PARTES DE LAS PLANTAS SON HOJAS, TALLO Y RAÍCES. MUCHAS TIENEN ADEMÁS FLORES Y FRUTOS. CADA UNA DE ELLAS CUMPLE UNA FUNCIÓN: LAS RAÍCES, POR EJEMPLO, ABSORBEN EL AGUA DEL SUELO Y EL TALLO LA CONDUCE A DISTINTAS PARTES DE LA PLANTA.



EL TAMAÑO Y LA FORMA DE LOS TALLOS TAMBIÉN PRESENTAN DIFERENCIAS. LOS ARBUSTOS Y LOS ÁRBOLES PRESENTAN TALLOS LEÑOSOS QUE VARÍAN EN SU GROSOR. LAS HIERBAS EN TANTO, PRESENTAN TALLOS NO LEÑOSOS.



## Árbol



Su tallo es grueso y duro. Se llama tronco y de ahí nacen sus ramas. Son de gran tamaño

## Arbusto

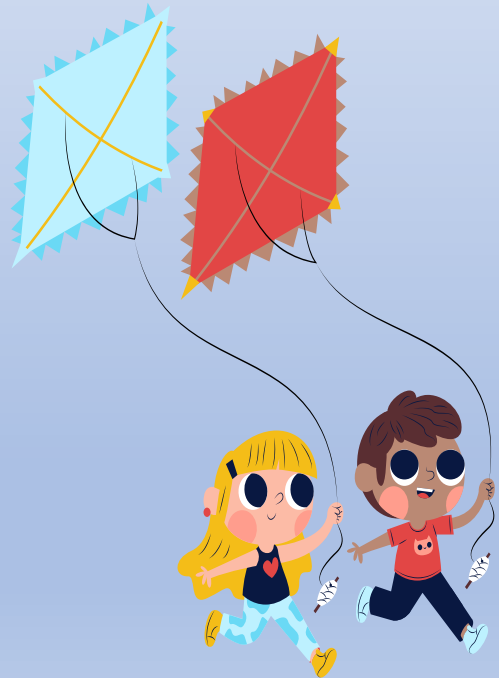


Su tallo es fino pero duro. Sus ramas nacen del suelo. Son de tamaño mediano.

## Hierba



Su talla es muy fino y delgado. Son pequeñas.



¿SABÍAS QUÉ...?

LOS FRUTOS SE PUEDEN  
AGRUPAR EN CARNOSOS,  
COMO LAS NARANJAS Y  
LOS DURAZNOS Y SECOS,  
COMO LAS AVELLANAS Y  
EL MANÍ.





Abutilón



Añañuca



Araucaria



Azulillo



Belloto del norte



Bosque de lenga



Cactus chileno



Canelo



Ciprés



Ciruelillo



Palma chilena



Roble



EN CHILE CRECEN MUCHAS PLANTAS TÍPICAS  
O NATIVAS, COMO EL TAMARUGO Y LA  
PALMA CHILENA. ALGUNAS, COMO EL  
ALERCE, SE ENCUENTRAN EN PELIGRO DE  
DESAPARECER.



ENSEÑANZA CENTRADA EN LA CALIDAD, AMOR Y DISCIPLINA



EN ESTA OPORTUNIDAD  
DEBES DESCARGAR LA GUÍA  
Y TRABAJAR EN ELLA.



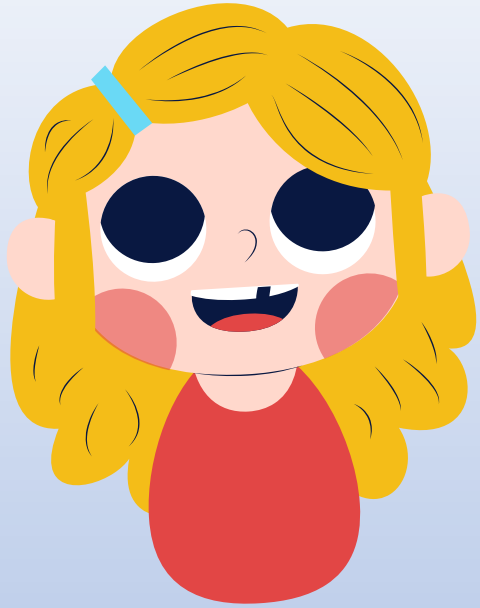
ENSEÑANZA CENTRADA EN LA CALIDAD, AMOR Y DISCIPLINA



# Escalera al éxito...



ENSEÑANZA CENTRADA EN LA CALIDAD, AMOR Y DISCIPLINA



¿QUÉ SIGNIFICA QUE UN ANIMAL DE SEA NATIVO?

- A) QUE ES UN ANIMAL PROPIO DE UN PAÍS
- B) QUE ES UN ANIMAL DE OTRO PAÍS
- C) QUE ES UN ANIMAL RECIÉN NACIDO





PARTE DE LA PLANTA QUE ABSORBE EL AGUA Y  
MINERALES DE LA TIERRA.



A) HOJA

B) FLOR

C) RAÍZ





EL DURAZNO ES UN FRUTO



A) CARNOSO

B) SECO

C) HÚMEDO





¡FELICITACIONES!

¡Excelente!



Sigue así



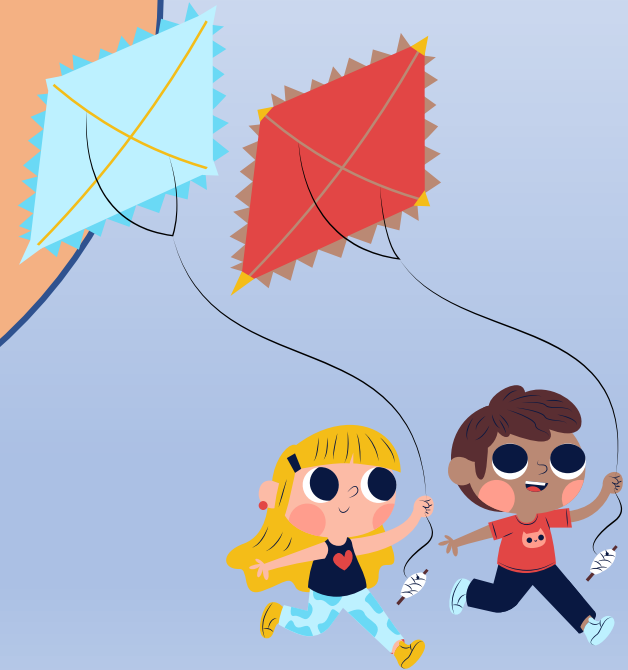


Colegio Aurora  
de Chile  
CORMUN RANCAGUA



¡FELICITACIONES QUERIDOS NIÑOS Y NIÑAS! HICIERON UN GRAN TRABAJO. NOS VEMOS LA PRÓXIMA SEMANA PARA SEGUIR APRENDIENDO.

RECUERDEN QUE ILES EXTRAÑAMOS Y QUEREMOS MUCHO!



ENSEÑANZA CENTRADA EN LA CALIDAD, AMOR Y DISCIPLINA