



SEMANA 14



PROFESORAS: - Natalia Aqueveque
- Vanessa Laiño

ENSEÑANZA CENTRADA EN LA CALIDAD, AMOR Y DISCIPLINA



Colegio Aurora
de Chile
CORMUN RANCAGUA



A la asignatura de



CIENCIAS NATURALES

ENSEÑANZA CENTRADA EN LA CALIDAD, AMOR Y DISCIPLINA

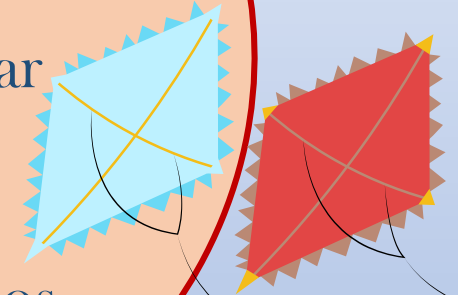


Colegio Aurora
de Chile
CORMUN RANCAGUA



¡Hola queridos estudiantes y
apoderados! Esta semana
seguiremos aprendiendo nuevas
cosas. Por favor, seguir con ese
maravilloso entusiasmo y
esfuerzo. No olviden preguntar
ante cualquier duda.

Recuerden que ¡Les extrañamos
y queremos mucho!



ENSEÑANZA CENTRADA EN LA CALIDAD, AMOR Y DISCIPLINA

¿QUÉ NECESITAS PARA DESARROLLAR ESTA CLASE?



LÁPIZ DE MINA



LÁPIZ ROJO PARA MAYÚSCULAS



GOMA DE BORRAR



CUADERNO DE ASIGNATURA



TEXTO ESCOLAR



UN LUGAR CÓMODO PARA
ESTUDIAR

LO QUE TENGAS EN CASA...



COMPUTADORA



TABLET



CELULAR

E
S
E
N
C
I
A
L

ENSEÑANZA CENTRADA EN LA CALIDAD, AMOR Y DISCIPLINA

RECORDEMOS...



EN CHILE EXISTEN MUCHOS **ANIMALES NATIVOS** O PROPIOS DE NUESTRO PAÍS, COMO LA CHINCHILLA, EL MONITO DEL MONTE, EL FLAMENCO, EL HUEMUL, EL ZORRO CULPEO, LA RANITA DE DARWIN, EL LORO TRICAHUE.

RECORDEMOS

Lamentablemente, algunos de estos animales se encuentran en peligro de desaparecer si los siguen cazando o dañando el lugar donde viven.

Algunos de ellos son:



GATO ANDINO



HUILLÍN



HUEMUL



LORO TRICAHUE

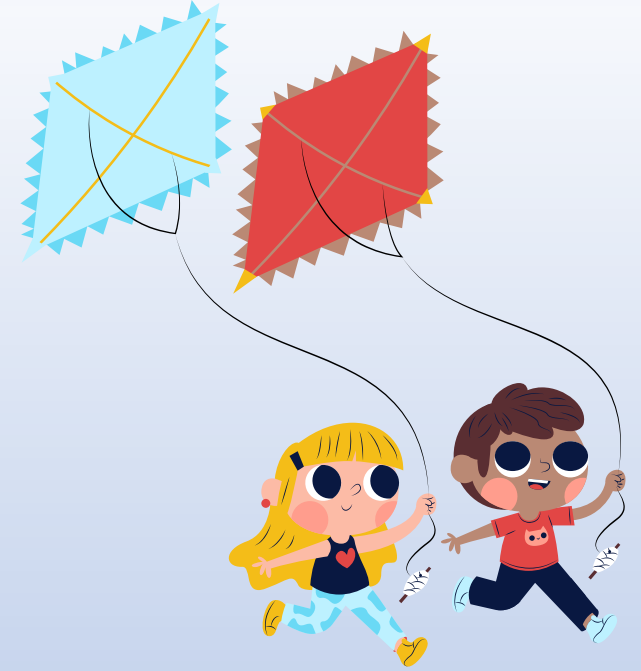


¿Qué
aprenderemos
esta
semana?



ENSEÑANZA CENTRADA EN LA CALIDAD, AMOR Y DISCIPLINA

Observa y
comenta el
vídeo



[HTTPS://WWW.YOUTUBE.COM/WA
TCH?V=ZIDVMS_ALDI](https://www.youtube.com/watch?v=zidvms_aldI)

ENSEÑANZA CENTRADA EN LA CALIDAD, AMOR Y DISCIPLINA



COMENTEMOS ...

- ✓ ¿De qué habla el video?
- ✓ ¿Para qué es la raíz?
- ✓ ¿Para qué es el tallo?
- ✓ ¿Qué sucede en las hojas?

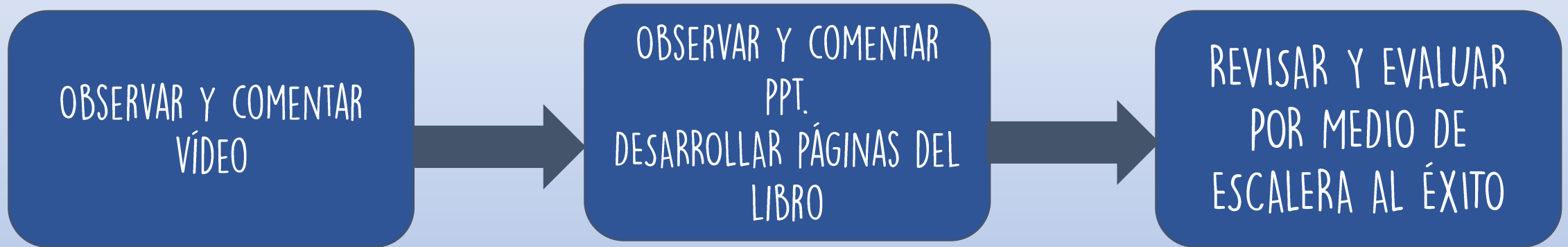


The image features six stylized, cartoonish faces of children of various ethnicities and genders arranged around a central blue speech bubble. The children have large, expressive eyes and simple, friendly expressions. The central bubble contains text in Spanish, with the title in yellow and the main text in white. The background is a light blue gradient.

OBJETIVO DE HOY!

Identificar partes de la planta y reconocer aquellas que pertenecen a Chile, a través del texto del estudiante, demostrando, curiosidad e interés por conocer seres vivos.

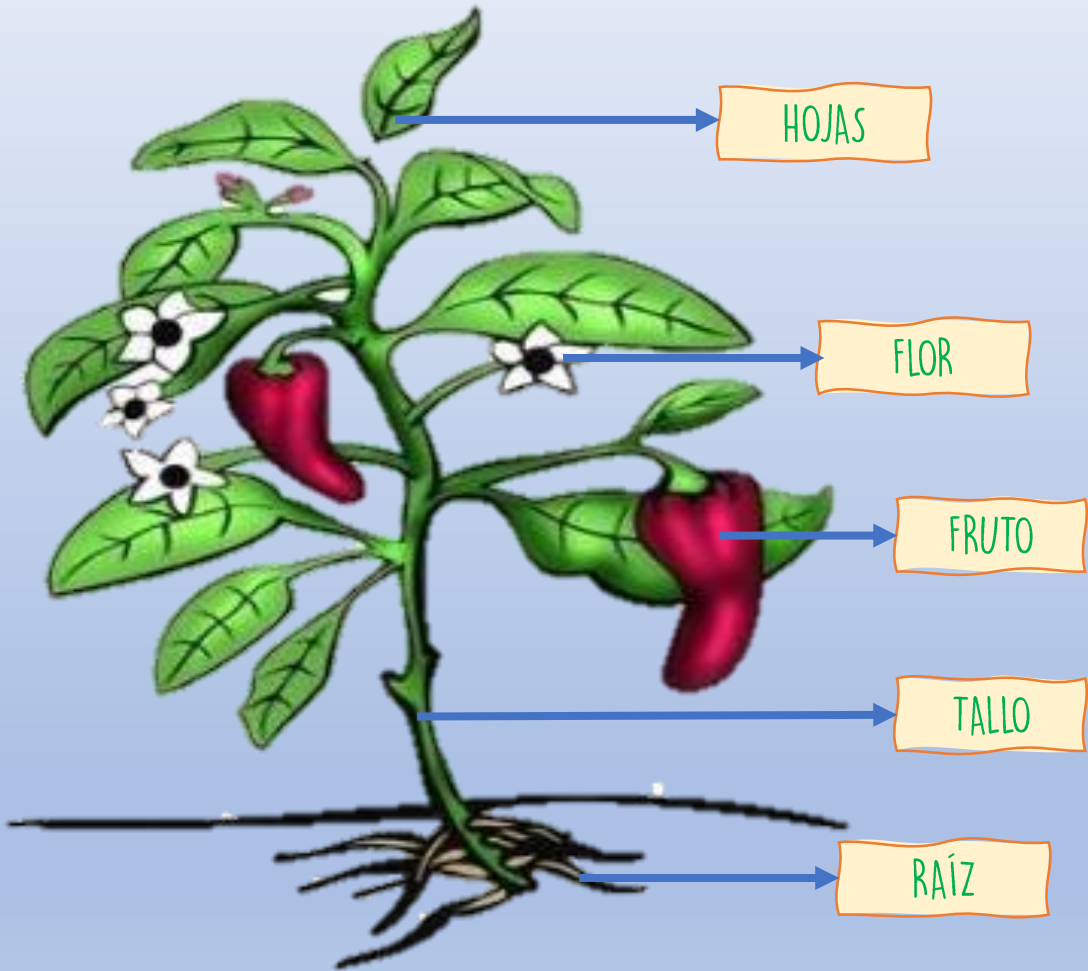
RUTA DE APRENDIZAJE...



LEE LA RUTA DE APRENDIZAJE PARA QUE
CONOZCAS QUÉ ACTIVIDADES REALIZARÁS EN LA
CLASE PARA LOGRAR EL OBJETIVO

ENSEÑANZA CENTRADA EN LA CALIDAD, AMOR Y DISCIPLINA

SABÍAS QUÉ...



LAS PRINCIPALES PARTES DE LAS PLANTAS SON HOJAS, TALLO Y RAÍCES. MUCHAS TIENEN ADEMÁS FLORES Y FRUTOS. CADA UNA DE ELLAS CUMPLE UNA FUNCIÓN: LAS RAÍCES, POR EJEMPLO, ABSORBEN EL AGUA DEL SUELO Y EL TALLO LA CONDUCE A DISTINTAS PARTES DE LA PLANTA.





Relaciona cada
imagen con su
nombre
correspondiente.



Hoja

Tallo

Fruto

Flor

Raíz

¿SABÍAS QUÉ...?

LAS HOJAS DE LAS PLANTAS SE
DIFERENCIAN POR SU FORMA, EL BORDE, EL
TAMAÑO Y EL COLOR, ENTRE OTRAS
CARACTERÍSTICAS.



EL TAMAÑO Y LA FORMA DE LOS TALLOS TAMBIÉN PRESENTAN DIFERENCIAS. LOS ARBUSTOS Y LOS ÁRBOLES PRESENTAN TALLOS LEÑOSOS QUE VARÍAN EN SU GROSOR. LAS HIERBAS EN TANTO, PRESENTAN TALLOS NO LEÑOSOS.



Árbol



Su tallo es grueso y duro. Se llama tronco y de ahí nacen sus ramas. Son de gran tamaño

Arbusto

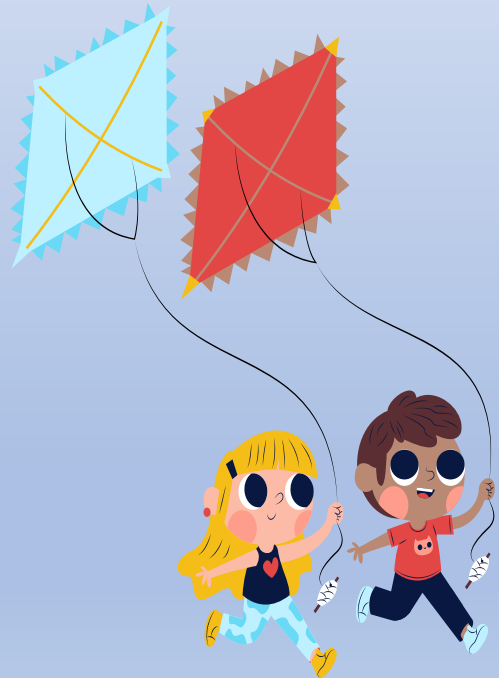


Su tallo es fino pero duro. Sus ramas nacen del suelo. Son de tamaño mediano.

Hierba



Su talla es muy fino y delgado. Son pequeñas.



¿SABÍAS QUÉ...?

LOS FRUTOS SE PUEDEN
AGRUPAR EN CARNOSOS,
COMO LAS NARANJAS Y
LOS DURAZNOS Y SECOS,
COMO LAS AVELLANAS Y
EL MANÍ.





Abutilón



Añañuca



Araucaria



Azulillo



Belloto del norte



Bosque de lenga



Cactus chileno



Canelo



Ciprés



Ciruelillo



Palma chilena



Roble



EN CHILE CRECEN MUCHAS PLANTAS TÍPICAS
O NATIVAS, COMO EL TAMARUGO Y LA
PALMA CHILENA. ALGUNAS, COMO EL
ALERCE, SE ENCUENTRAN EN PELIGRO DE
DESAPARECER.



ALGUNAS PLANTAS DE CHILE...



Nombre: Alerce.

Características: árbol que crece solamente en el sur de Chile. Su tronco puede alcanzar hasta 50 metros de altura. Actualmente se encuentra en peligro de desaparecer.



Nombre: Llaretá.

Características: arbusto que crece en el norte de Chile. Crece lentamente y puede vivir hasta los 500 años.



Nombre: Copihue.

Características: considerada la flor nacional.
Vive principalmente en los bosques del centro y sur de Chile.





ENSEÑANZA CENTRADA EN LA CALIDAD, AMOR Y DISCIPLINA



EN ESTA OPORTUNIDAD DEBES
ABRIR TU LIBRO DE
ACTIVIDADES Y DESARROLLAR
LAS PÁGINAS 50 HASTA LA 58.

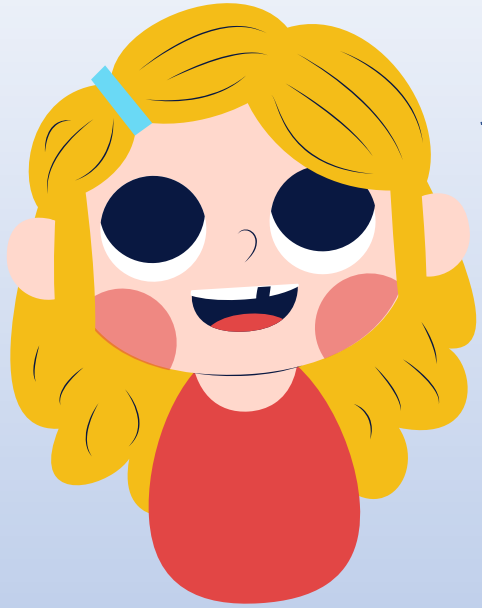


ENSEÑANZA CENTRADA EN LA CALIDAD, AMOR Y DISCIPLINA

Escalera al éxito...



ENSEÑANZA CENTRADA EN LA CALIDAD, AMOR Y DISCIPLINA



PARTE DE LA PLANTA QUE ABSORBE EL AGUA Y
MINERALES DE LA TIERRA.

A) HOJA

B) FLOR

C) RAÍZ





EL DURAZNO ES UN FRUTO

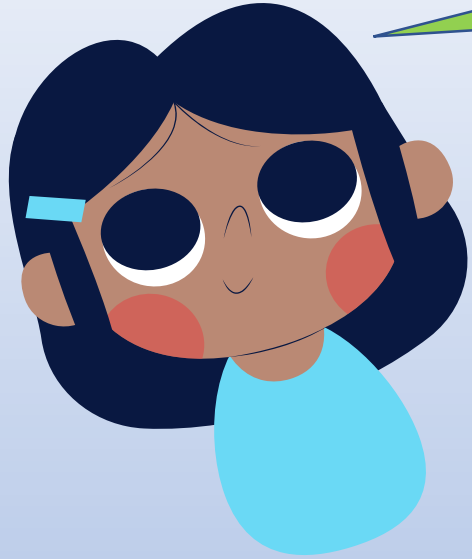


A) CARNOOSO

B) SECO

C) HÚMEDO





LA FLOR NACIONAL DE CHILE ES:

- A) ROSA
- B) COPIHUE
- C) TULIPÁN





¡FELICITACIONES!

¡Excelente!



Sigue así



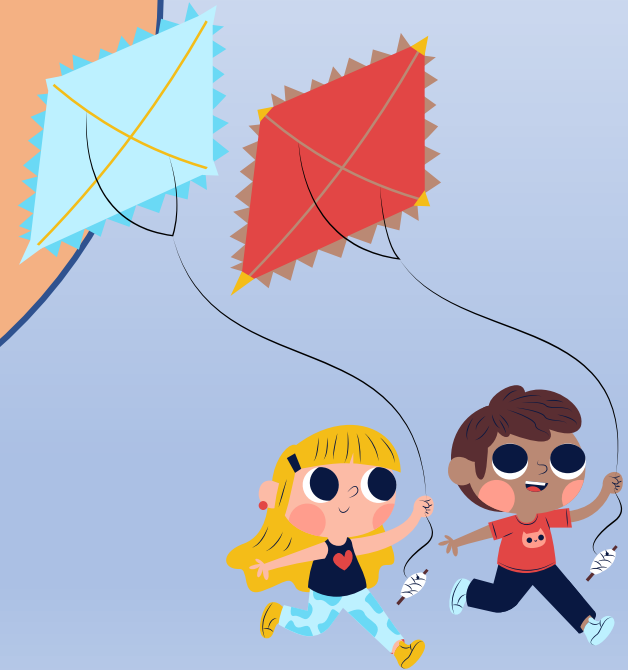


Colegio Aurora
de Chile
CORMUN RANCAGUA



¡FELICITACIONES QUERIDOS NIÑOS Y NIÑAS! HICIERON UN GRAN TRABAJO. NOS VEMOS LA PRÓXIMA SEMANA PARA SEGUIR APRENDIENDO.

RECUERDEN QUE ILES EXTRAÑAMOS Y QUEREMOS MUCHO!



ENSEÑANZA CENTRADA EN LA CALIDAD, AMOR Y DISCIPLINA