



SEMANA 9



PROFESORAS: - Natalia Aqueveque
- Vanessa Laiño

ENSEÑANZA CENTRADA EN LA CALIDAD, AMOR Y DISCIPLINA



Colegio Aurora
de Chile
CORMUN RANCAGUA



A la asignatura de



CIENCIAS NATURALES

ENSEÑANZA CENTRADA EN LA CALIDAD, AMOR Y DISCIPLINA

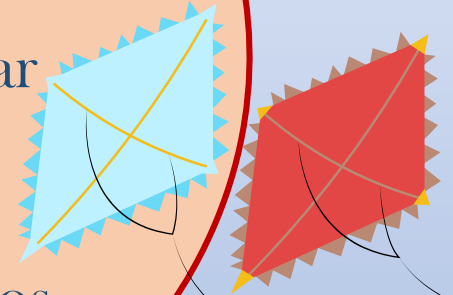


Colegio Aurora
de Chile
CORMUN RANCAGUA



¡Hola queridos estudiantes y
apoderados! Esta semana
seguiremos aprendiendo nuevas
cosas. Por favor, seguir con ese
maravilloso entusiasmo y
esfuerzo. No olviden preguntar
ante cualquier duda.

Recuerden que ¡Les extrañamos
y queremos mucho!



ENSEÑANZA CENTRADA EN LA CALIDAD, AMOR Y DISCIPLINA

¿QUÉ NECESITAS PARA DESARROLLAR ESTA CLASE?



LÁPIZ DE MINA



LÁPIZ ROJO PARA MAYÚSCULAS



GOMA DE BORRAR



CUADERNO DE ASIGNATURA



TEXTO ESCOLAR



UN LUGAR CÓMODO PARA
ESTUDIAR

LO QUE TENGAS EN CASA...



COMPUTADORA



TABLET



CELULAR

E
S
E
N
C
I
A
L

ENSEÑANZA CENTRADA EN LA CALIDAD, AMOR Y DISCIPLINA

¿Por dónde se desplazan los animales?

RECORDEMOS LA
CLASE ANTERIOR



TÍPOS de
hábitat:

¿Cómo se desplazan los animales?

Clase anterior

NADANDO

Usan sus
aletas y
colas



VOLANDO

Usan sus
alas



CAMINANDO

Usan sus
patas o
extremidades



REPTANDO

Usan su
abdomen y
patas, se
arrastran



¿Cómo está cubierto el cuerpo de los animales?

Escamas

Plumas

Pelos

Desnuda

CLASE
ANTERIOR



¿Qué
aprenderemos
esta
semana?



ENSEÑANZA CENTRADA EN LA CALIDAD, AMOR Y DISCIPLINA



OBJETIVO DE HOY!

Demstrar aprendizajes trabajados anteriormente, a través de exposición sobre un animal, mencionando características tales como cubierta corporal, hábitat, entre otras, manifestando un estilo de trabajo riguroso y perseverante para lograr los aprendizajes de la asignatura.

RUTA DE APRENDIZAJE...

RECORDAR
CARACTERÍSTICAS DE
LOS ANIMALES

OBSERVAR Y COMENTAR
PPT.
PREPARAR DISERTACIÓN

COMENTAR ACTIVIDAD



LEE LA RUTA DE APRENDIZAJE PARA QUE
CONOZCAS QUÉ ACTIVIDADES REALIZARÁS EN LA
CLASE PARA LOGRAR EL OBJETIVO

ENSEÑANZA CENTRADA EN LA CALIDAD, AMOR Y DISCIPLINA

Cubierta
corporal

Reproducción



ANIMALES

Tipo de
Habitat

Tipo de
alimentación

Tipo de
Desplazamiento



OBSERVA LA IMAGEN Y SEÑALA LA ALTERNATIVA
QUE INDICA EL TIPO DE ALIMENTACIÓN.



A) Omnívoro

B) Herbívoro

C) Carnívoro



ENSEÑANZA CENTRADA EN LA CALIDAD, AMOR Y DISCIPLINA



Observa y señala: La piel del
pingüino está cubierta de:



A) Pelos

B) Plumas

C) Escamas



Señala la alternativa correspondiente a un animal aéreo-acuático



A) Águila

B) Pelicano

C) Foca



Según tus conocimientos, ¿Cómo se desplaza un caracol?



A) Volando

B) Nadando

C) Reptando





ENSEÑANZA CENTRADA EN LA CALIDAD, AMOR Y DISCIPLINA



INDICACIONES DE LA ACTIVIDAD

- ✓ Elige un animal, ave y/o reptil, luego recopila información respecto a su tipo de reproducción (ovíparo - vivíparo)
- ✓ Busca sus características, tipo de alimentación (herbívoro, carnívoro, omnívoro) tipo de desplazamiento, crecimiento (peso y estatura) mecanismo de defensa cuando se sienten amenazados, cubierta corporal, su refugio y hábitat.
- ✓ Debes realizar una presentación en papelógrafo (cartulina/papel craf) y pide a un adulto que te grave disertando.
- ✓ No olvides mencionar todo lo anteriormente señalado.



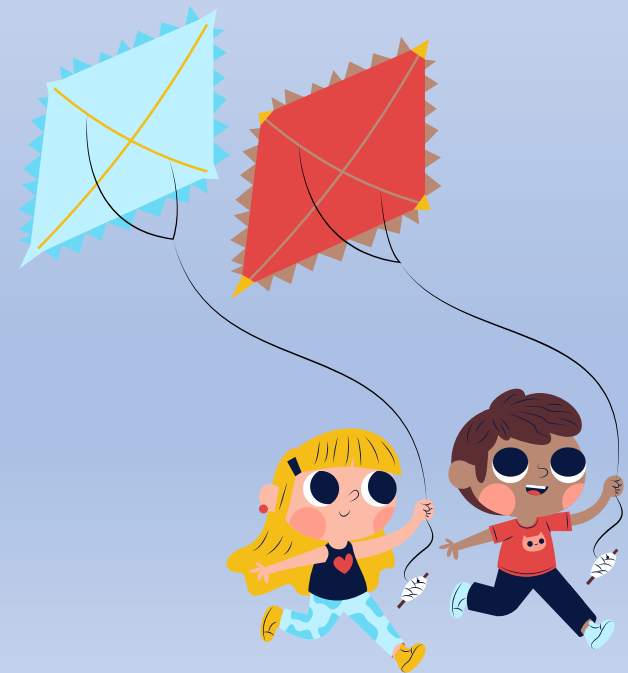
Pauta de evaluación



CRITERIOS	INDICADORES	0	1	2	3
DESARROLLO CONTENIDO	Describe las principales características del animal a investigar (peso – estatura – reproducción)				
	Menciona características del animal a investigar (tipo de alimentación, desplazamiento, cubierta corporal, reproducción y su refugio)				
RESPONSABILIDAD	Presenta lo solicitado en la fecha indicada.				
	Especifica título (nombre del animal a investigar) en su papelógrafo				
CREATIVIDAD	Muestra imágenes alusivas a su trabajo de investigación.				
TOTAL					

Reflexiona junto a un adulto contestando estas preguntas

- ✓ ¿QUÉ HEMOS APRENDIDO?
- ✓ ¿CÓMO LO HEMOS HECHO?
- ✓ ¿QUÉ FUE LO MÁS DIFÍCIL?
- ✓ ¿CÓMO SUPERASTE ESAS DIFICULTADES?





¡FELICITACIONES!

¡Excelente!



Sigue así

